

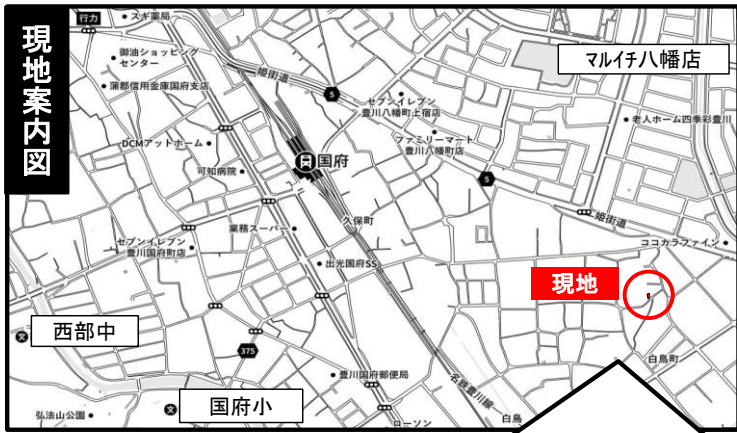
フラット35S
対応可

設計性能評価

耐震等級3

オール電化でエコ機能満載！
太陽光発電システム5.36kW標準搭載♪

現地案内図



拡大図



国府小・西部中学校区

スーパーまで車3分！イオンモール豊川まで車4分！
国道1号線にアクセスしやすい閑静な住宅地です。

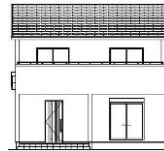
【当社自慢の標準装備】

- ①食器洗浄乾燥機 ②カップボード ③浴室乾燥暖房機
- ④2階洗面化粧台 ⑤室内物干し …まだまだあります！

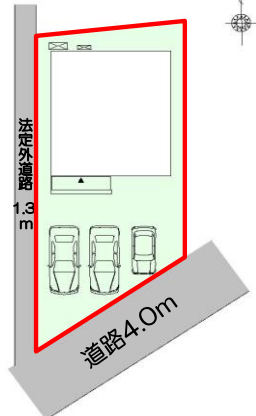


大家族におすすめな5LDKの間取り♪
続き間と対面式のキッチンで広々開放的なリビング！
全居室収納付き！各所収納豊富♪
お掃除がしやすい充実の水回り設備！

《南側立面図》



《配置図》
並列3台
駐車可能！



種目	新築戸建
物件名	トヨカワシ シラトリチョウ 豊川市白鳥町
タイプ	5LDK
価格	3388万円

所在地(地番表示)	豊川市白鳥町上郷中80番1		
ナビ用住所	豊川市白鳥町上郷中70-2付近		
交通	名鉄名古屋本線 国府駅 1100m 徒歩15分 豊川市コミュニティバス 佃バス停 徒歩5分		
土地	163.36 m ²	49.41 坪	
建物	113.44 m ²	34.31 坪	
構造	木造 2階		
間取	LDK17.8 洋7 洋6 洋5.3 洋5.3 洋4.5		
土地権利	所有権	地目	宅地
都市計画	市街化区域	用途地域	一種住居
建ぺい率	60 %	容積率	160 %
建築確認番号	第2023確認建築静建住ま04633号		
他の法令上の制限	法第22条区域、下水道処理区域		
完成時期	R6年3月	駐車場	並列3台可能
現況	完成済	引渡日	即入居可
接道状況	南側公道4.0m(セットバック前3.3m)に接道10.8m 西側法定外道路1.3mに接道20.8m		
設備	上水道 中部電力	下水道 側溝	オール電化
周辺	国府小学校	1400m	
	西部中学校	1600m	
	マルイチ八幡店	950m	

国土交通大臣(1)第9848号

(株)不動産のおおさわ

〒431-3306 浜松市天竜区船明287-1 TEL : 0120-307-707 / 053-926-0091 FAX : 053-926-0084

客付け会社様へ	担当
広告掲載不可	

- 手数料 : 3%+6万+税
- 取引態様 : 専任媒介
- 情報公開日 : R5年9月26日