

トータル面積表 (m)

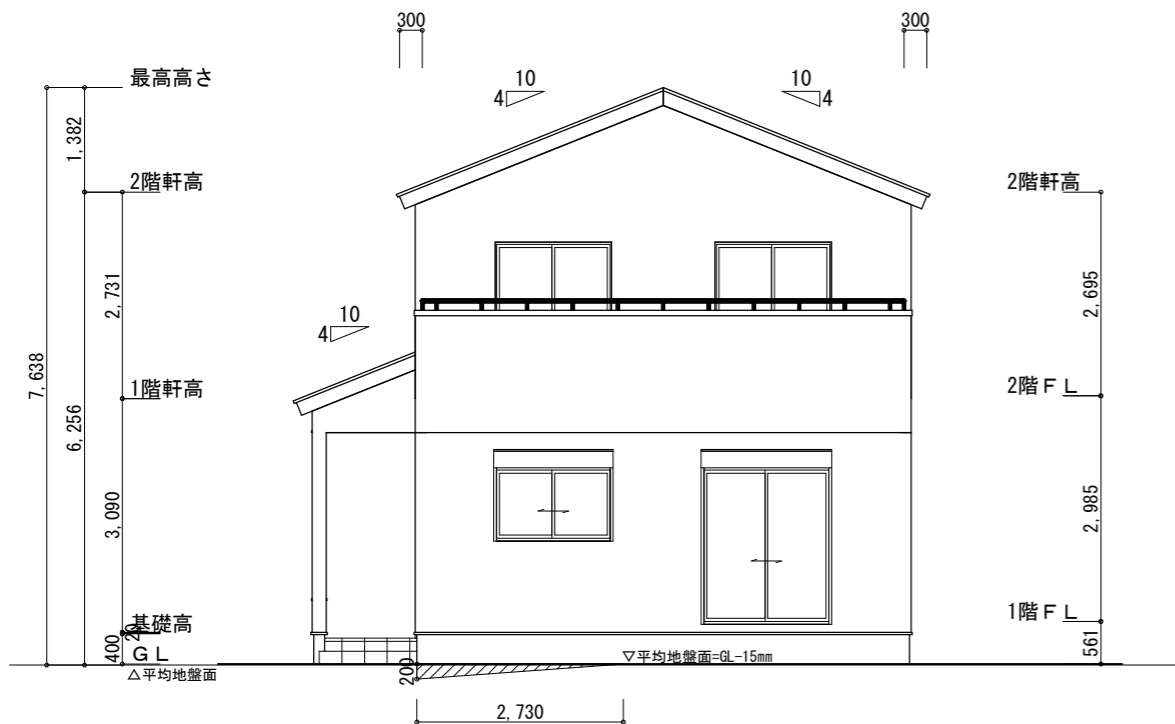
敷地面積	208.52
建築面積	61.27
床面積 1階	57.55
2階	54.65
延床面積	112.20
建蔽率	$(61.27/208.52) \times 100$
容積率	$(112.20/208.52) \times 100$

- 道路斜線 (北側)
  - A点:  $(2633.2+6000) \times 1.25=10791.5$   
最高高さ7638+道路中心との高低差165=7803 < 10791.5 ∴OK
  - B点:  $(1124.5+6000) \times 1.25=8905.625$   
B点の高さ7274+道路中心との高低差165=7439 < 8905.625 ∴OK
  - C点:  $(398+6000) \times 1.25=7997.5$   
2階優先高さ6176+道路中心との高低差165=6341 < 7997.5 ∴OK
- 北側斜線、隣地斜線 明らかに適法
- 平均地盤面 立面図にて算出
- 雨水 道路側溝へ放流  
汚水 公共下水道へ放流

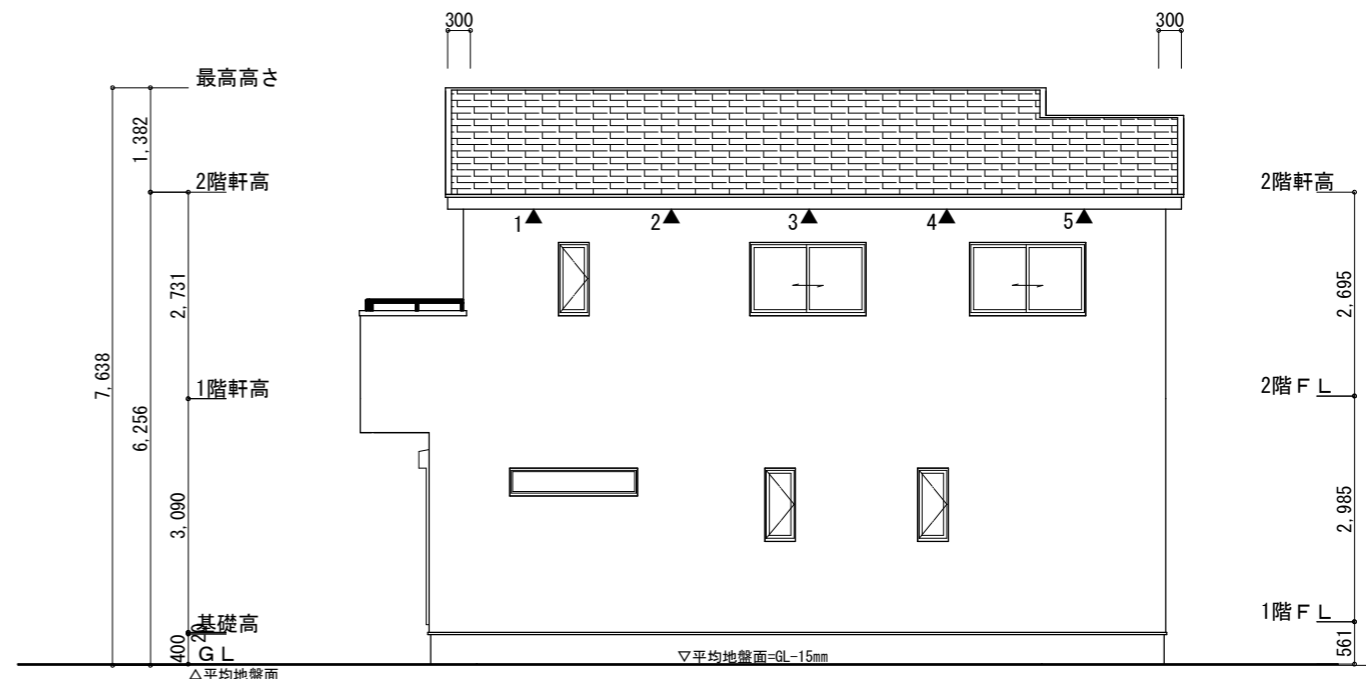
配置図 S:1/100

工事名 磐田市川袋建売北棟様邸新築工事	心建設株式会社一級建築士事務所 一級建築士事務所 静岡県知事登録 (2) 第7498号 静岡県浜松市浜名区内野2987-1 一級 国土交通大臣登録 第344970号 織田 綾子 TEL:053-586-7337	管理者	設計者	担当者	図面名 配置図	縮尺 1/100	No. 1
		日付	日付	日付			





南側立面図 S:1/100



東側立面図 S:1/100

タイガ-EXハイパ-仕様

断熱等級5仕様

※小屋裏換気措置 (NBL 防火端部有孔板 8mm)  
1枚あたりの有効開口面積 : 0.00753㎡

▲ : 有孔板位置を示す

※棟換気 (TOKO S型換気棟 2P)  
有孔換気面積 0.034㎡/本

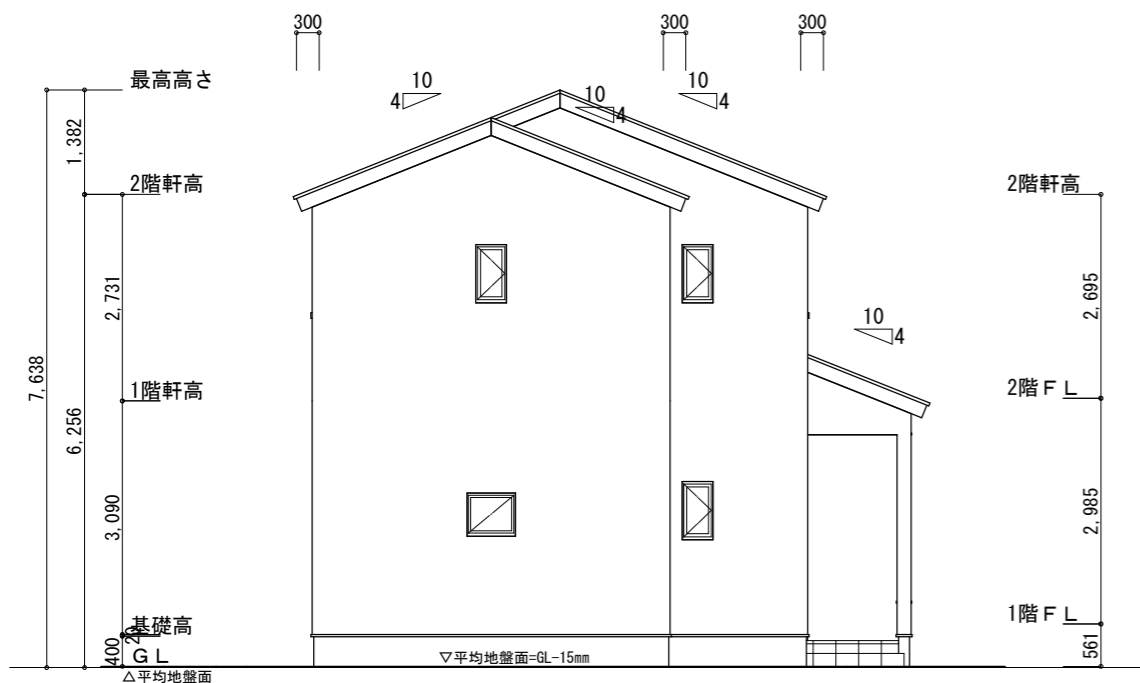
//// : 換気棟を示す

2階 吸気 :  $54.65\text{m}^2 \times 1/900 \approx 0.0607\text{m}^2$   
 $0.00753\text{m}^2/\text{枚} \times 9 = 0.06777\text{m}^2 > 0.0607\text{m}^2 \therefore \text{OK}$   
 排気 :  $54.65\text{m}^2 \times 1/1600 \approx 0.0341\text{m}^2$   
 $0.034\text{m}^2/\text{本} \times 2\text{本} = 0.068\text{m}^2 > 0.0341\text{m}^2 \therefore \text{OK}$

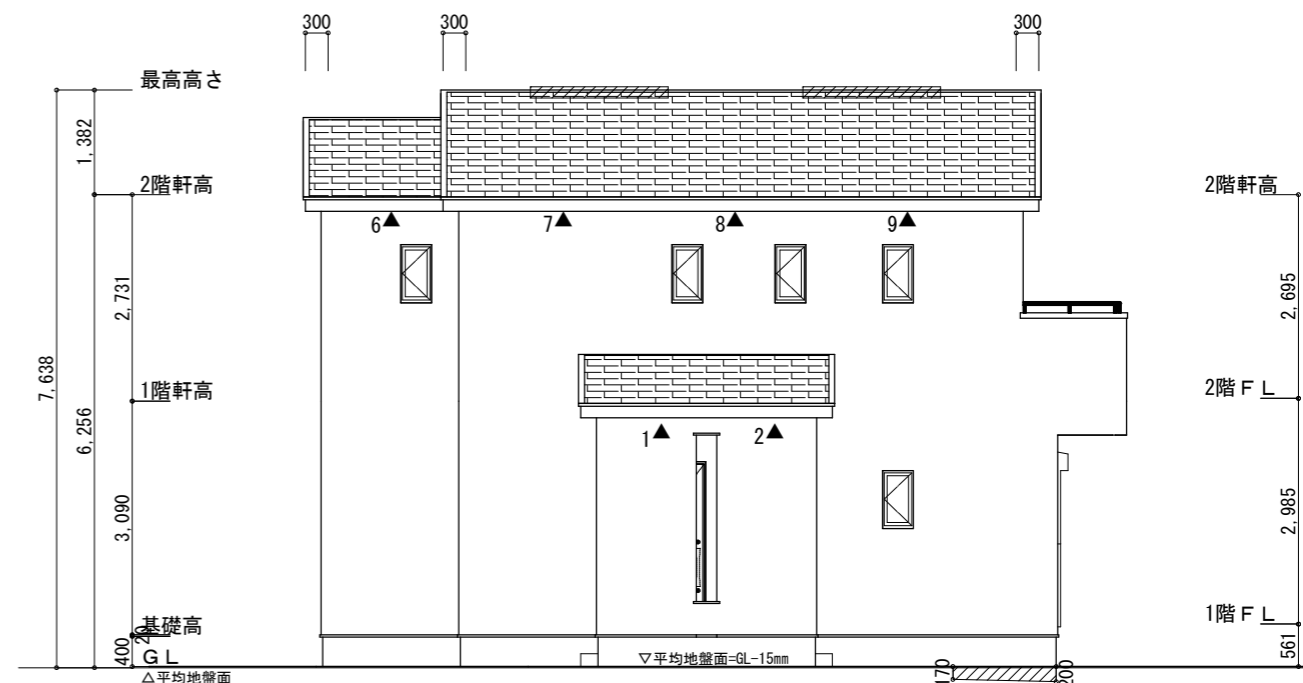
1階 吸排気 :  $3.7265\text{m}^2 \times 1/250 \approx 0.0149\text{m}^2$   
 $0.00753\text{m}^2/\text{枚} \times 2 = 0.01506\text{m}^2 > 0.0149\text{m}^2 \therefore \text{OK}$

平均地盤面の算定  
 $(【170 \times 2730】/2) + (【170+200】 \times 1365/2) / (6370+9555+1365) \times 2$   
 $= 484575 / 34580$   
 $= 14.0131\dots$   
 $\approx 15$

平均地盤面=設計GL-15mm



北側立面図 S:1/100



西側立面図 S:1/100

工事名	磐田市川袋建売北棟様邸新築工事	心建設株式会社一級建築士事務所	管理者	設計者	担当者	図面名	縮尺	No.
備考		一級建築士事務所 静岡県知事登録 (2) 第7498号 静岡県浜松市浜名区内野2987-1 一級 国土交通大臣登録 第344970号 織田 綾子 TEL:053-586-7337	日付	日付	日付	南側立面図, 北側立面図, 東側立面図, 西側立面図	1/100	3
					2024/04/22			