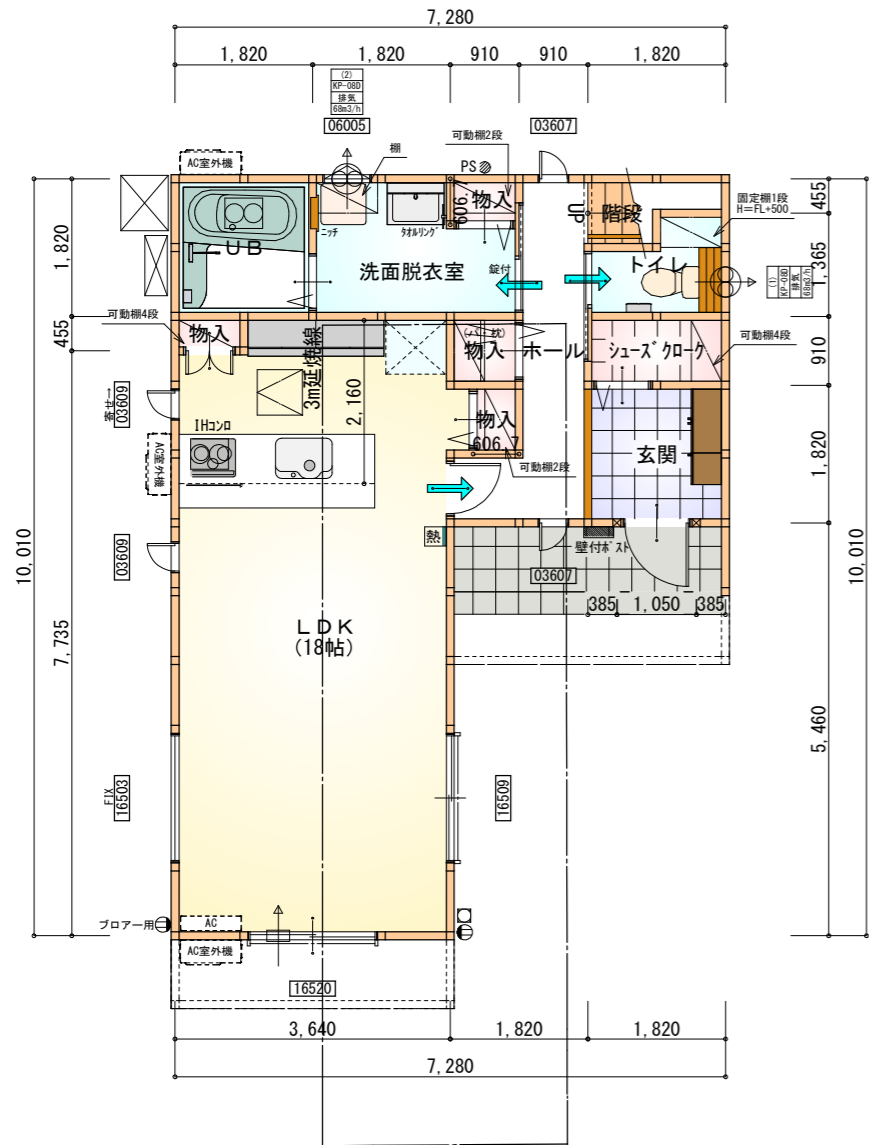


トータル面積表 (㎡)	
敷地面積	178.31
建築面積	56.31
床面積 1階	52.99
2階	56.31
延床面積	109.30
建蔽率	$(56.31/178.31) \times 100$ 31.58%
容積率	$(109.30/178.31) \times 100$ 61.30%

- 道路斜線: 明らかに適法
- 北側斜線:  
 $983.6 \times 1.25 + 5000 = 6229.5 > \text{優先高さ} 6161 \therefore \text{OK}$
- 雨水: 道路側溝へ放流
- 平均地盤面: 算出不要

配置図 S:1/100

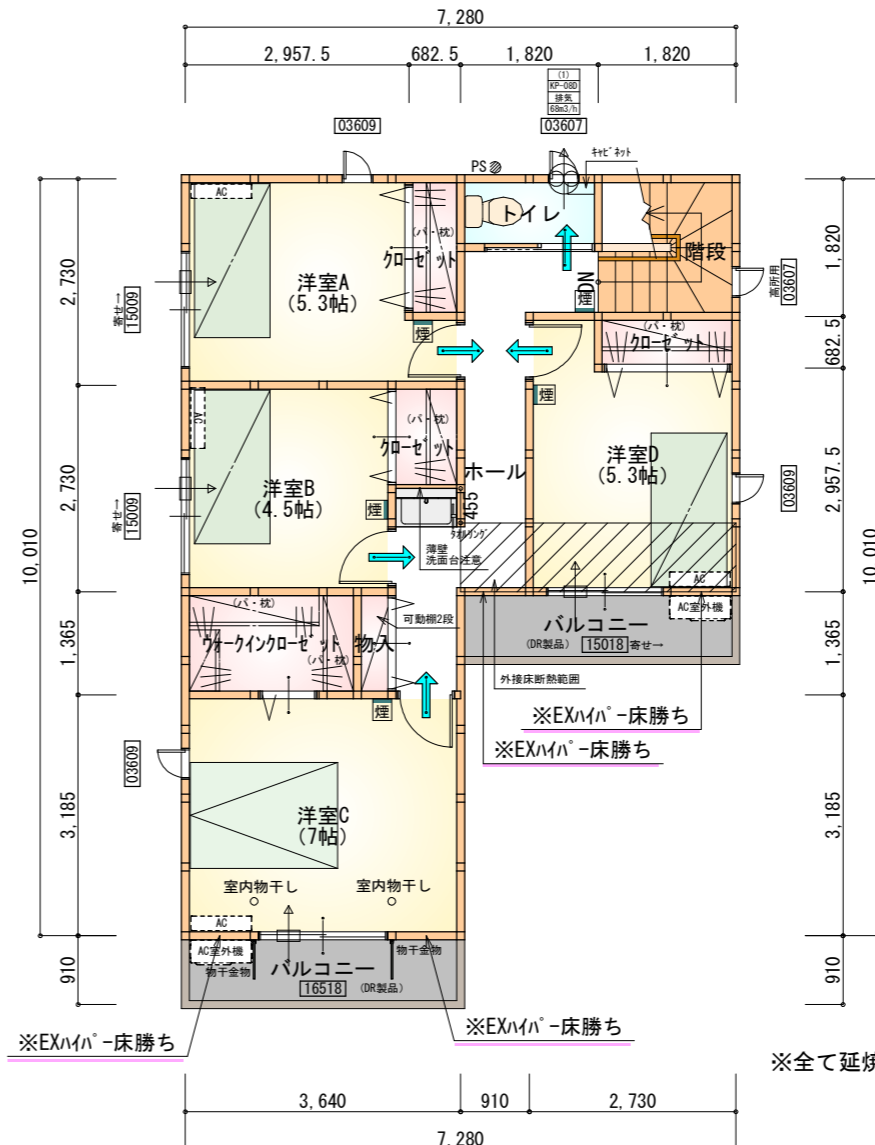
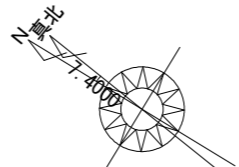
工事名 碧南市尾城町四丁目建売西棟様邸新築工事	心建設株式会社一級建築士事務所 一級建築士事務所 静岡県知事登録(2)第7498号 静岡県浜松市浜名区内野2987-1 一級 国土交通大臣登録 第344970号 織田 綾子 TEL:053-586-7337	管理者	設計者	担当者	図面名 配置図	縮尺 1/100	No. 1
		日付	日付	日付 2024/02/27			



1階 平面図 S:1/100

※地理院地図より

部屋名	面積	m <sup>2</sup> (帖)
物入	0.414	(0.3)
トイレ	2.070	(1.3)
物入	0.552	(0.3)
UB	3.312	(2.0)
シューズクロー	1.656	(1.0)
ホール	4.969	(3.0)
洗面脱衣室	4.417	(2.7)
階段	1.242	(0.8)
玄関	3.312	(2.0)
物入	0.828	(0.5)
物入	0.552	(0.3)
LDK	29.674	(18.0)
合計	52.99	(32.2)



2階 平面図 S:1/100

部屋名	面積	m <sup>2</sup> (帖)
階段	3.312	(2.0)
洋室B	7.453	(4.5)
洋室C	11.593	(7.0)
ウォークインクローゼット	3.105	(1.9)
洋室D	8.695	(5.3)
クローゼット	1.242	(0.8)
ホール	7.453	(4.5)
トイレ	1.656	(1.0)
物入	0.621	(0.4)
クローゼット	1.242	(0.8)
クローゼット	1.242	(0.8)
洋室A	8.695	(5.3)
合計	56.31	(34.3)

\* 凡例

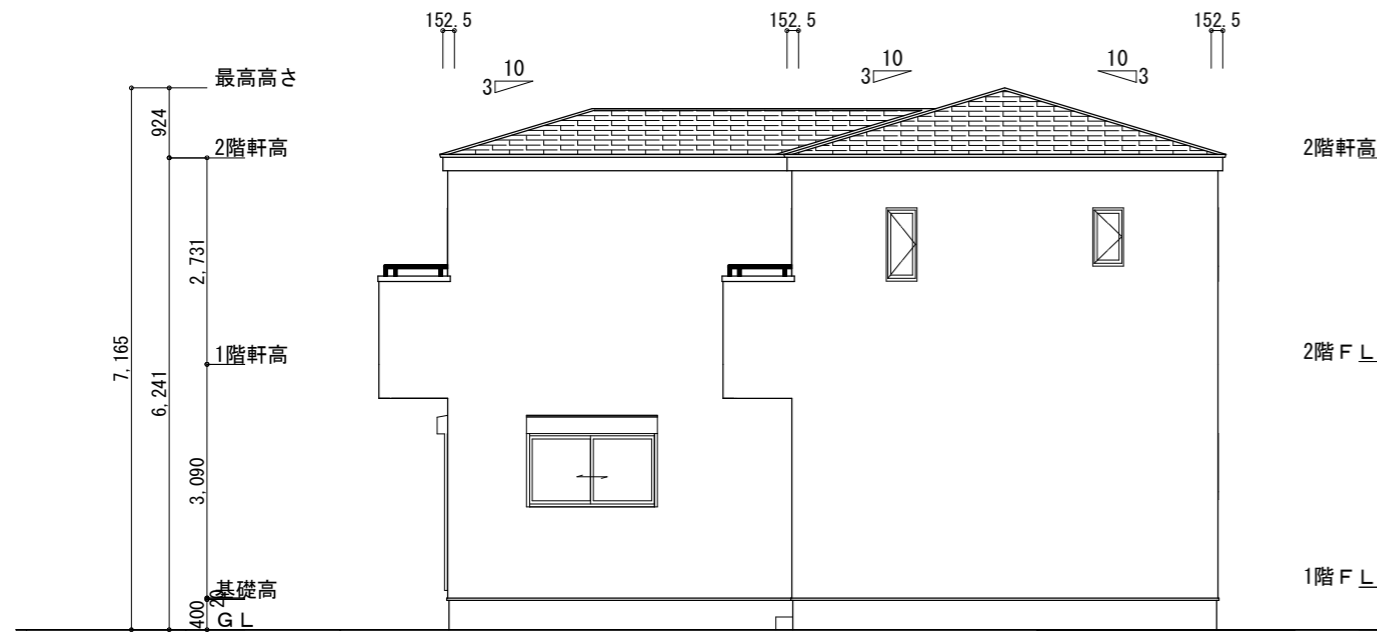
- 煙式感知器
- 換気扇 (壁用)
- 換気扇 (天井用)
- 給気口 100φ
- アンダーカット等
- 管柱 (105×105)
- I7コン設置推奨場所
- I7コン室外機設置推奨場所
- AC室外機 ※I7コンはお客様手配にて

# タイガ-EXハイパ-仕様

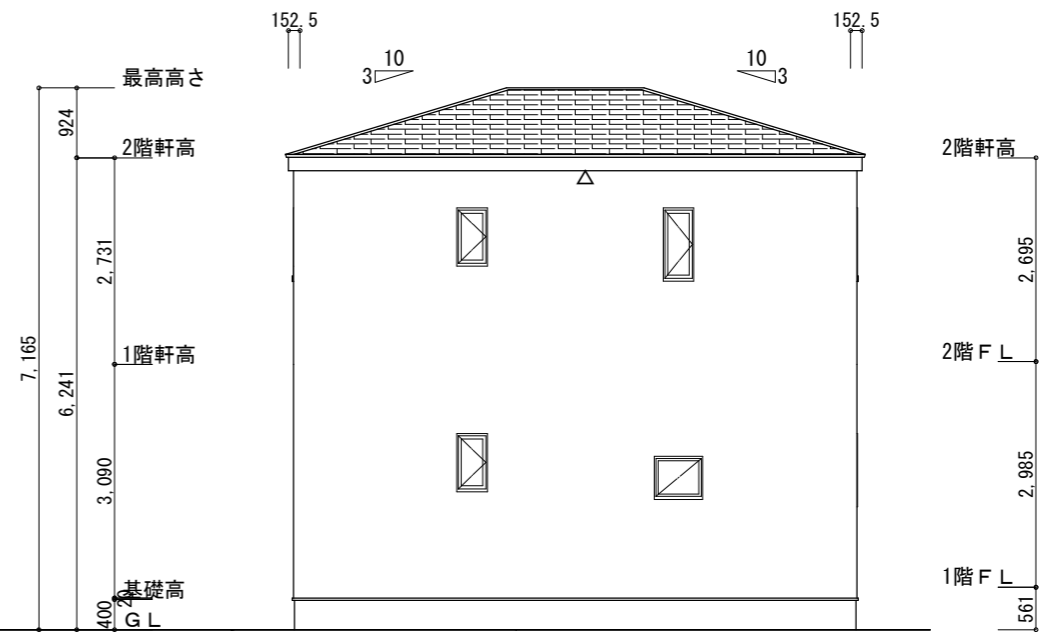
# 断熱等級5仕様

段数	15段
階高	2985
有効幅	W=780
蹴上	R=199.0
踏面	T=210.0
勾配	$R \times 2 + T = 608.0$ $550 \leq 608.0 \leq 650$ $R/T = 0.948 \times 21/21$ $= 19.91/21 \leq 22/21$
蹴込板	あり
蹴込	30mm
段鼻	あり 30mm

※火気使用室内装  
天井: PB9.5+準不燃クロスQM9397~QM9497  
壁: PB12.5+準不燃クロスQM9397~QM9497



南側 立面図 S:1/100



東側 立面図 S:1/100

断熱等級5仕様

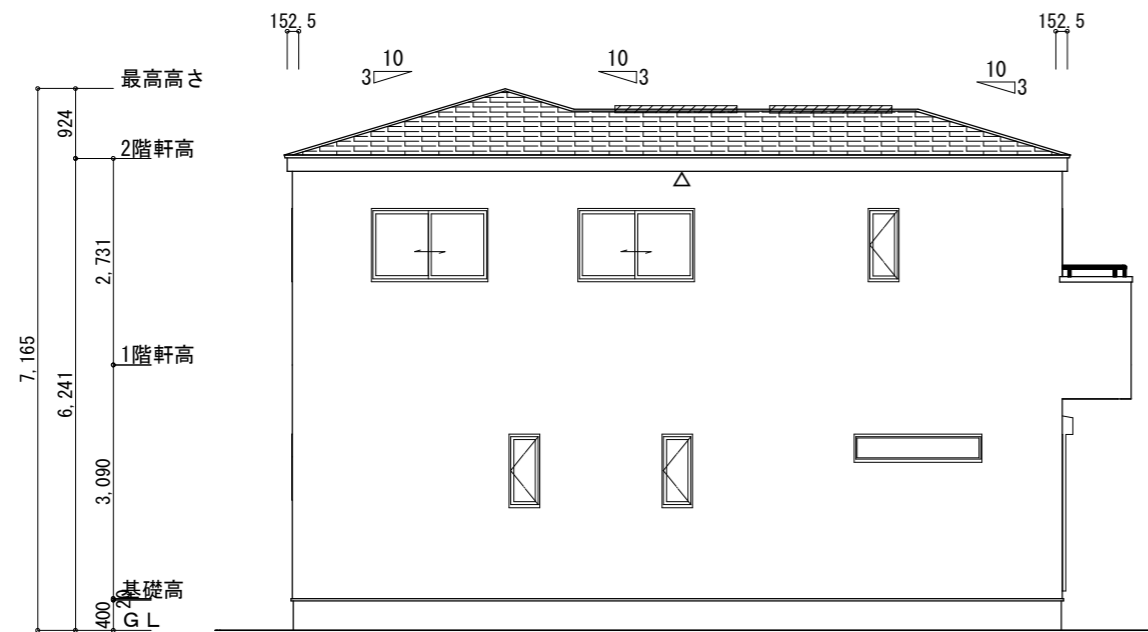
タイガ<sup>®</sup>-EXハイパ<sup>®</sup>-仕様

(軒天換気材<sup>°</sup>)  
(軒せ<sup>®</sup>ロイフ<sup>®</sup>)

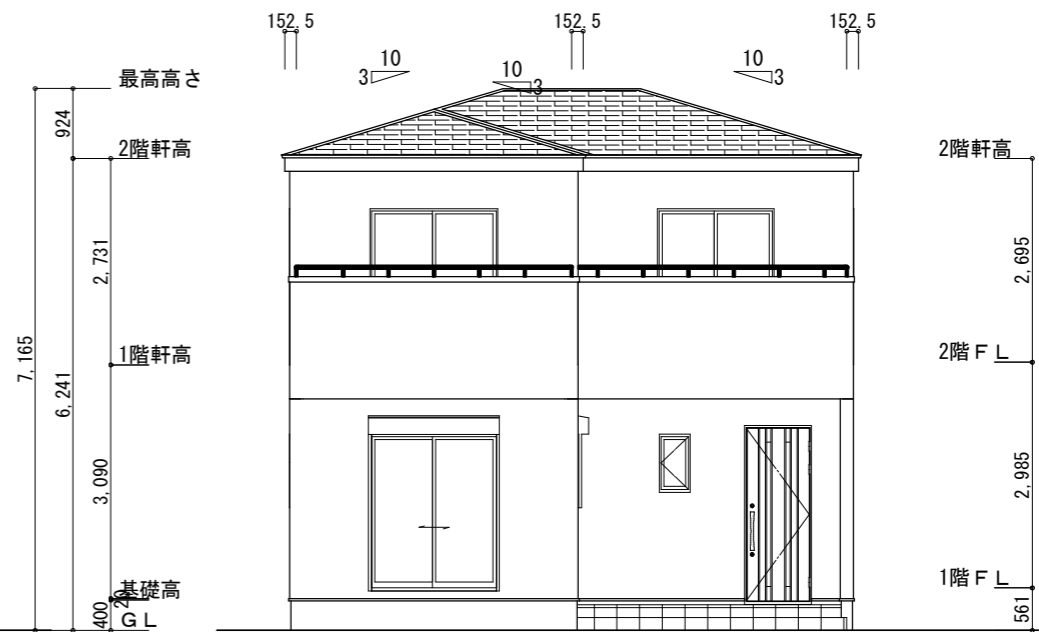
※軒天換気見材 [JOTO 防火対応軒天換気材 (軒せ<sup>®</sup>ロイフ<sup>®</sup>) FV-G016FD-L27-□□]  
 天井面積 (56.31㎡) ÷ 900 = 軒裏に求められる有効換気孔面積0.06256㎡ (625.66cm<sup>2</sup>)  
 625.66cm<sup>2</sup> ÷ 使用する品番の有効換気孔面積 (150.5cm<sup>2</sup>) = 必要な軒天換気材の長さ (4.15m) →5m  
 5000mm ÷ 使用する品番の長さ (2730mm) = 1.83本 → 2本以上の軒天換気材が必要  
 ▲ : 有孔板位置を示す

2階 排気 : 56.31㎡ × 1/1600 = 0.0352㎡  
 0.0340㎡/本 × 2本 = 0.068㎡ > 0.0352㎡ ∴OK

※棟換気 (TOKO S型換気棟 2P)  
 有孔換気面積 0.0340㎡/本  
 ▨ : 換気棟を示す



北側 立面図 S:1/100



西側 立面図 S:1/100

工事名	碧南市尾城町四丁目建売西棟様邸新築工事	管理者	心建設株式会社一級建築士事務所	設計者	担当者	図面名	縮尺	No.
備考		日付	一級建築士事務所 静岡県知事登録 (2) 第7498号 静岡県浜松市浜名区内野2987-1 一級 国土交通大臣登録 第344970号 織田 綾子 TEL:053-586-7337	日付	日付	南側 立面図, 北側 立面図, 東側 立面図, 西側 立面図	1/100	3
				2024/02/21				