

耐震等級3

設計性能評価

フラット35S  
対応可

◆オール電化でエコ機能満載！



現地案内図



拡大図

藤枝バイパス「藪田西I.C」至近  
スーパー田子重、杏林堂、ダイソーなど徒歩7~10分

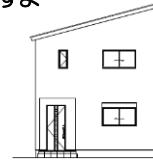


1階

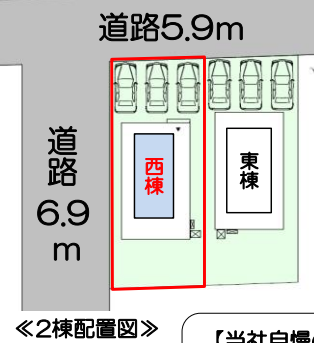
2階

- ◆対面式のペニンシュラキッチン  
家族とコミュニケーションがとりやすい！
- ◆各所収納豊富！  
ホール・洗面室・シューズクロックなど  
居室以外も充実！
- ◆1階4.5帖居室  
独立した居室なので、ワークスペースや  
将来的にも便利に使えますよ
- ◆特に水回りの設備が  
充実してます！

3台駐車可能！  
南庭あり！



《東側立面図》



《2棟配置図》

【当社自慢の標準装備】

- ①食器洗浄乾燥機 ②カップボード ③浴室乾燥暖房機
- ④2階洗面化粧台 ⑤室内物干し …まだまだあります！

種目	新築戸建
物件名	フジエダシ カミヤブタ 藤枝市上藪田3期 西棟
タイプ	4LDK
価格	2990万円

所在地(地番表示)	藤枝市上藪田字フジバ113番16、113番18の一部		
ナビ用住所	藤枝市上藪田113-1付近		
交通	東海道線	西焼津駅	4900 m
	駅まで車で13分		
土地	153.34 m <sup>2</sup>	46.38 坪	
建物	100.19 m <sup>2</sup>	30.30 坪	
構造	木造 2階		
間取	LDK16.8 洋7.3 洋5.3 洋5.3 洋4.5帖		
土地権利	所有権	地目	宅地
都市計画	市街化区域	用途地域	一種住居
建ぺい率	70 %	容積率	200 %
建築確認番号	第2023確認建築静建住ま07390号		
他の法令上の制限	法第22条区域、下水道処理区域外		
完成時期	R6年4月	駐車場	3台可能
現況	完成済	引渡日	即入居可
接道状況	北東側 公道5.9mに接道7.4m 北西側 公道6.9mに接道20.5m		
設備	上水道 中部電力	浄化槽 側溝	オール電化
周辺	葉梨小学校	950m	
	葉梨中学校	1700m	
	田子重清里店	500m	

国土交通大臣(1)第9848号

# (株)不動産のおおさわ

〒431-3306 浜松市天竜区船明287-1 TEL : 0120-207-556 / 053-926-0091 FAX : 053-926-0084

客付け会社様へ	担当	■手数料	: 3%+6万+税
広告掲載不可		■取引態様	: 専任媒介
		■情報公開日	: R6年4月19日