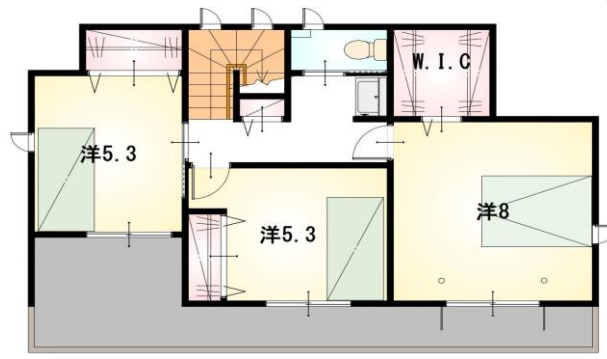


フラット35S 対応可      耐震等級3      設計性能評価

オール電化でエコ機能満載！



1階



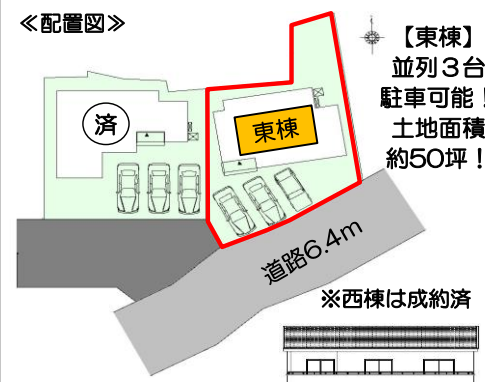
2階

種 目	新築戸建
物件名	ハンダシ ヤナベタカヤマチヨウ 半田市岩滑高山町2丁目 東棟
タイプ	4LDK
価 格	3790万円

所在地(地番表示)	半田市岩滑高山町二丁目91番5		
ナビ用住所	半田市岩滑高山町2-91-5		
交 通	名鉄河和線 半田口駅 550m 徒歩8分 半田市公共交通バス ファミリーマートやなべ高山店 徒歩2分		
土 地	166.84 m <sup>2</sup>	50.46	坪
建 物	103.91 m <sup>2</sup>	31.43	坪
構 造	木造 2階		
間 取	LDK17.8 洋8 洋5.3 洋5.3 S4.5		
土地権利	所有権	地目	宅地
都市計画	市街化区域	用途地域	一種中高専
建ぺい率	60 %	容積率	200 %
建築確認番号	第2023確認建築静建住ま05075号		
他の法令上の制限	法第22条区域、下水道処理区域		
完成時期	R6年4月	駐車場	並列3台可能
現 況	完成済	引 渡 日	即入居可
接道状況	南東側公道6.4mに接道12.7m		
設 備	上水道 中部電力	下水道 側溝	オール電化
周 辺	岩滑小学校	350m	
	半田中学校	750m	
	フィールエポ半田店	1300m	

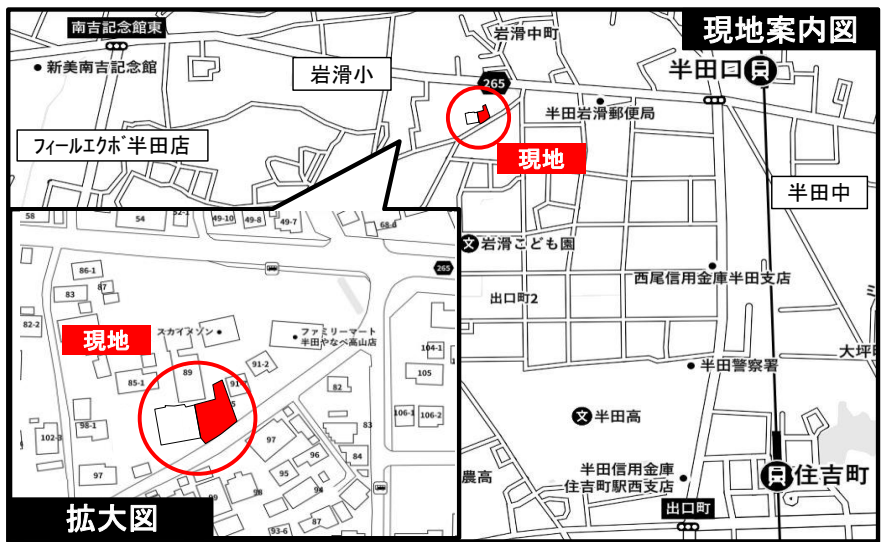
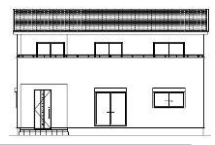
- ・対面式のパントリーで広々開放的なリビング！
- ・全居室収納付き♪各種収納が豊富☆
- ・お掃除がしやすい充実の水回り設備！
- ・2階バルコニーはバルコニー付きで雨の日も安心♪

《配置図》



【東棟】  
並列3台  
駐車可能！  
土地面積  
約50坪！

《南側立面図》



小・中学校徒歩10分圏内♪  
コンビニまで徒歩2分！スーパーまで車3分♪  
半田中央ICや主要道路にもアクセス良好な生活に便利な立地！

【当社自慢の標準装備】  
①食器洗浄乾燥機 ②カップボード ③浴室乾燥暖房機  
④2階洗面化粧台 ⑤室内物干し …まだまだあります！

国土交通大臣(1)第9848号

# (株)不動産のおおさわ

客付け会社様へ	担当
広告掲載不可	

- 手数料 : 3%+6万+税
- 取引態様 : 専任媒介
- 情報公開日 : R5年9月28日

〒431-3306 浜松市天竜区船明287-1 TEL : 0120-307-707 / 053-926-0091 FAX : 053-926-0084