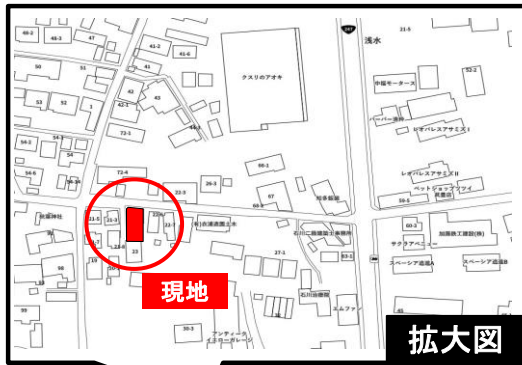


万叶35S
対応可

耐震等級 3

オール電化でエコ機能満載！



拡大図



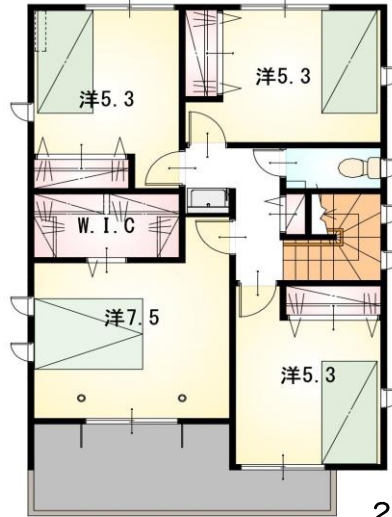
現地案内図

武豊小・武豊中学校区

充実の商業施設まで徒歩10分♪駅まで700m！
国道247号線至近！通勤・生活に便利な立地♪



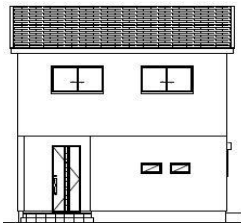
1階



2階

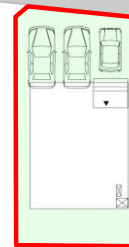
対面式のキッチンで広々開放的な18帖のリビング！
主寝室のワークインスペースやシューズボックスなど
収納が豊富で家全体をすっきりと片付けることが可能です♪
水回り設備も充実しております！

《北側立面図》



《配置図》

並列3台
駐車可能！！



道路4.0m

【当社自慢の標準装備】

- ①食器洗浄乾燥機 ②カップボード ③浴室乾燥暖房機
- ④2階洗面化粧台 ⑤室内物干し …まだまだあります！

種目	新築戸建
物件名	知多郡武豊町
タイプ	4LDK
価格	3170万円

所在地(地番表示)	知多郡武豊町字内鉆22番5		
ナビ用住所	知多郡武豊町若宮91付近		
交通	名古屋鉄道河和線	上ヶ駅	700 m
	上ヶ駅まで徒歩9分		
土地	137.42 m ²	41.56 坪	
建物	104.75 m ²	31.68 坪	
構造	木造	2階	
間取	LDK18 洋7.5 洋5.3 洋5.3 洋5.3		
土地権利	所有権	地目	宅地
都市計画	市街化区域	用途地域	一種住居
建ぺい率	60%	容積率	160%
建築確認番号	第2022確認建築静建住ま05113号		
他の法令上の制限	法第22条区域、下水道処理区域		
完成時期	R5年3月	駐車場	3台可能
現況	完成済	引渡日	即入居可
接道状況	北側公道4.0m(セットバック前3.6m)に接道7.1m		
設備	上水道	下水道	オール電化
	中部電力	側溝	
周辺	武豊小学校	1100m	
	武豊中学校	1400m	
	イオン半田店	800m	

国土交通大臣(1)第9848号

(株)不動産のおおさわ

〒431-3306 浜松市天竜区船明287-1 TEL: 0120-307-707 / 053-926-0091 FAX: 053-926-0084

客付け会社様へ	担当
広告掲載不可	

- 手数料 : 3%+6万+税
- 取引態様 : 専任媒介 C
- 情報公開日 : R6年4月22日