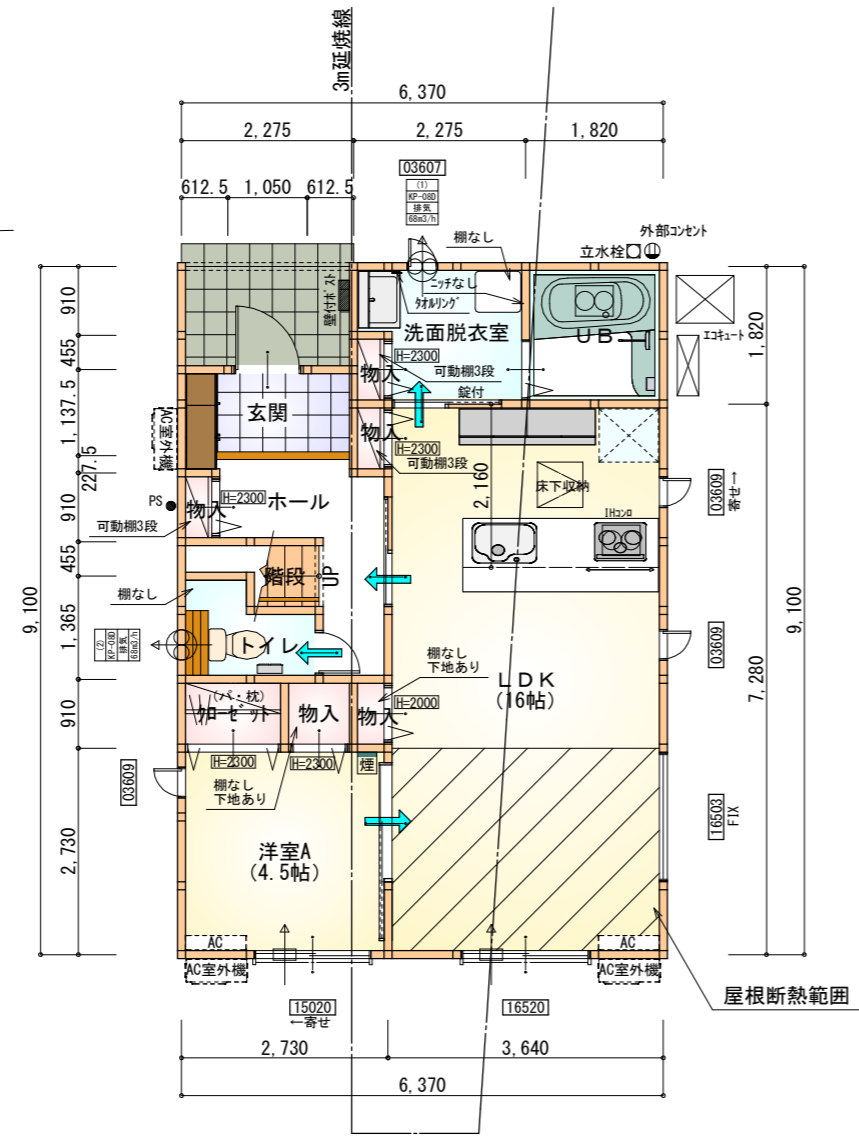
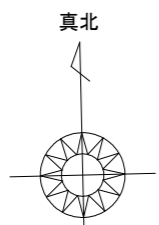
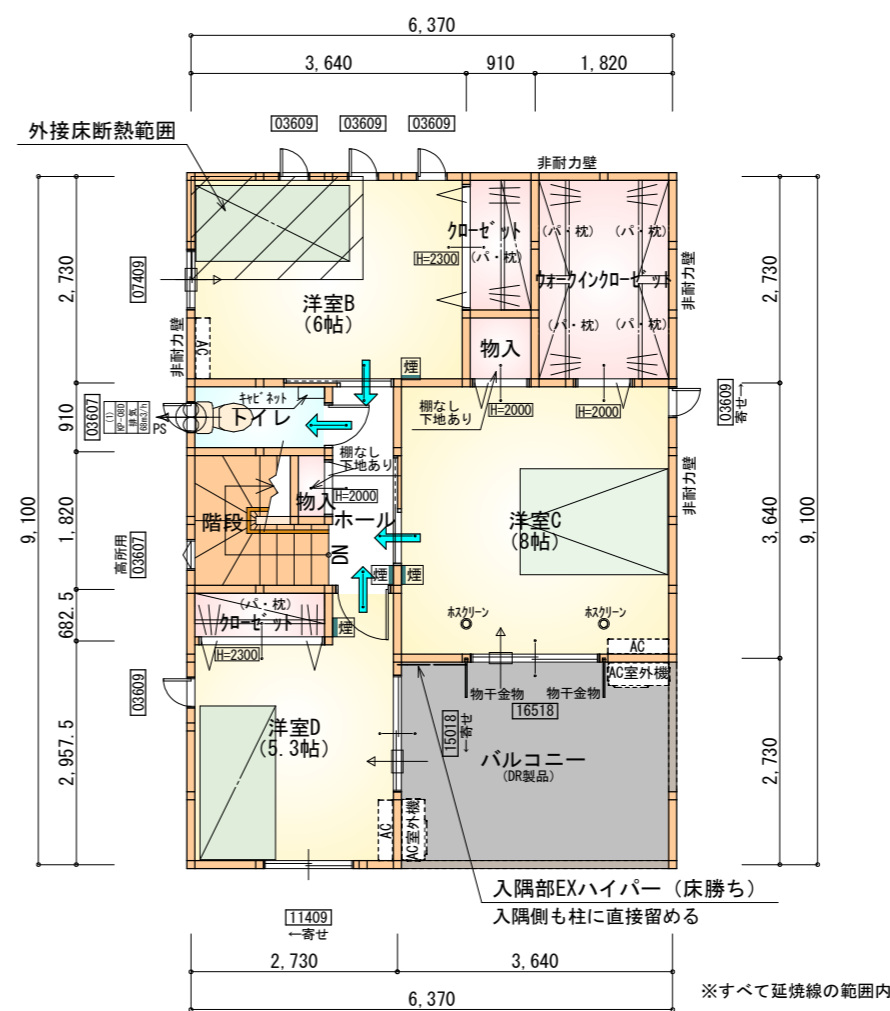


- ローコスト仕様
- オール電化
- 内装：ウッドワン
- 断熱等級5
- EXハイパー仕様



部屋名	面積	m ² (帖)
LDK	26.499	(16.0)
UB	3.312	(2.0)
洋室A	7.453	(4.5)
物入	0.828	(0.5)
階段	1.242	(0.8)
ホール	4.244	(2.6)
玄関	2.588	(1.6)
洗面脱衣室	3.726	(2.3)
物入	0.414	(0.3)
物入	0.414	(0.3)
物入	0.414	(0.3)
トイレ	2.070	(1.3)
物入	0.414	(0.3)
クローゼット	1.242	(0.8)
合計	54.86	(33.6)

1階 平面図 S:1/100



部屋名	面積	m ² (帖)
洋室B	9.937	(6.0)
洋室C	13.250	(8.0)
洋室D	8.695	(5.3)
クローゼット	4.969	(3.0)
クローゼット	1.656	(1.0)
物入	0.828	(0.5)
物入	0.414	(0.3)
階段	2.898	(1.8)
トイレ	1.656	(1.0)
ホール	2.484	(1.5)
クローゼット	1.242	(0.8)
合計	48.03	(29.2)

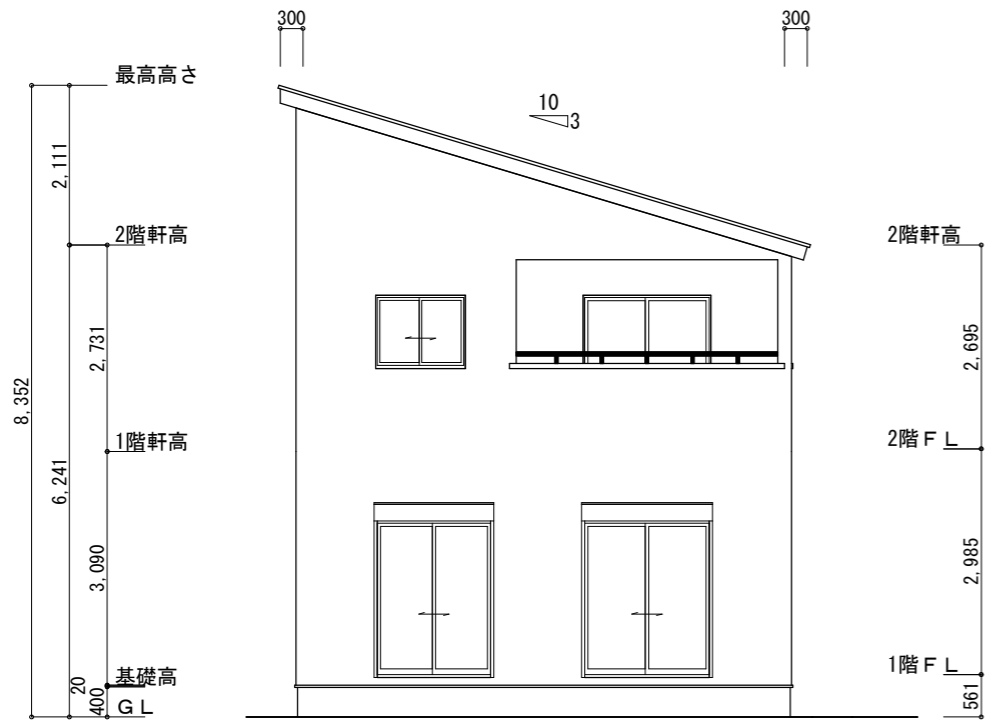
1・2階床面積合計：102.89㎡

2階 平面図 S:1/100

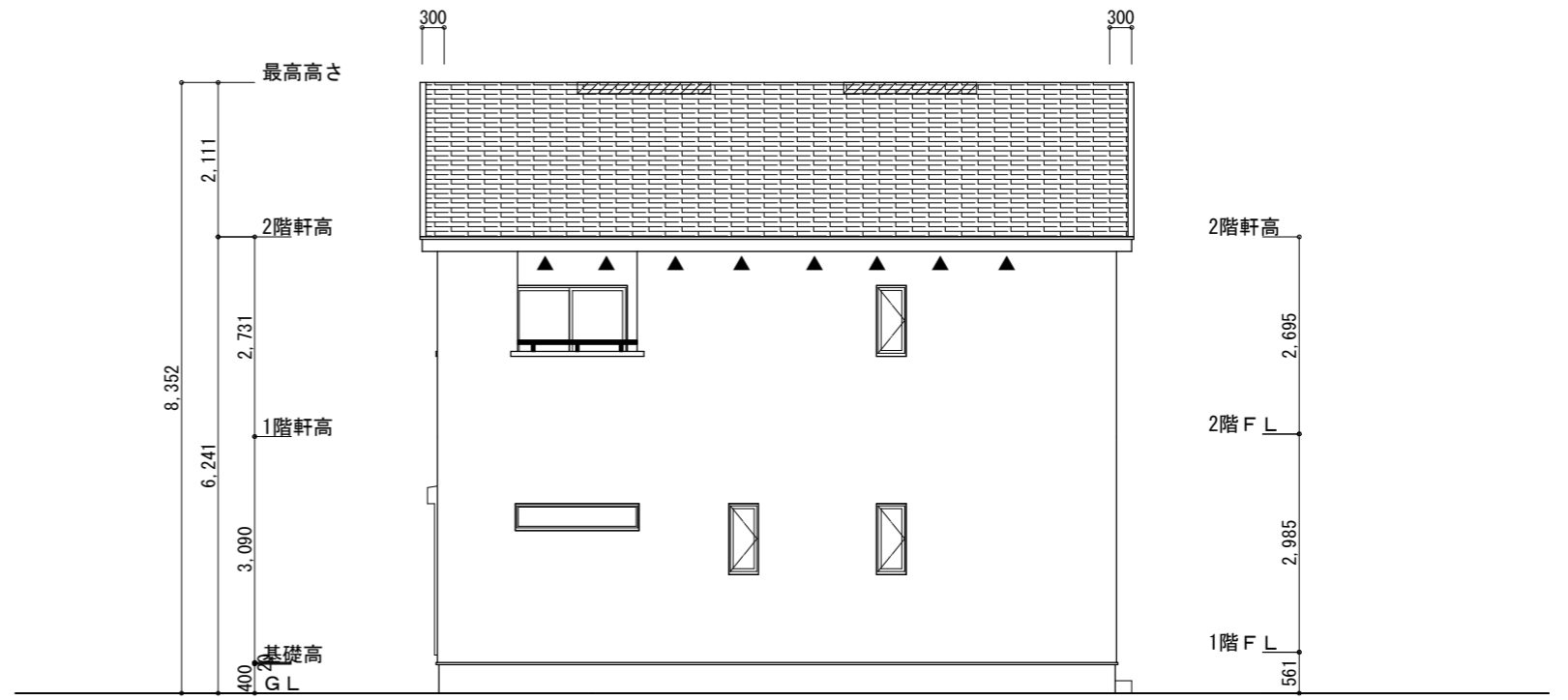
- *凡例
- 煙式感知器
 - 換気扇 (壁用)
 - 換気扇 (天井用)
 - 給気口100φ
 - アンダーカット等
 - 管柱 (105×105)
 - エアコン設置推奨場所
 - エアコン室外機設置推奨場所
 - ※エアコンはお客様手配にて

※火気使用室内装
 天井：PB9.5+準不燃クロスQM9397~QM9497
 壁：PB12.5+準不燃クロスQM9397~QM9497

段数	15段
階高	2985
有効幅	W=780
蹴上	R=199.0
踏面	T=210.0
勾配	$R \times 2 + T = 608.0$ $550 \leq 608.0 \leq 650$ $R / T = 0.948 \times 21 / 21$ $= 19.91 / 21 \leq 22 / 21$
蹴込板	あり
蹴込	30mm
段鼻	あり 30mm



南側 立面図 S:1/100

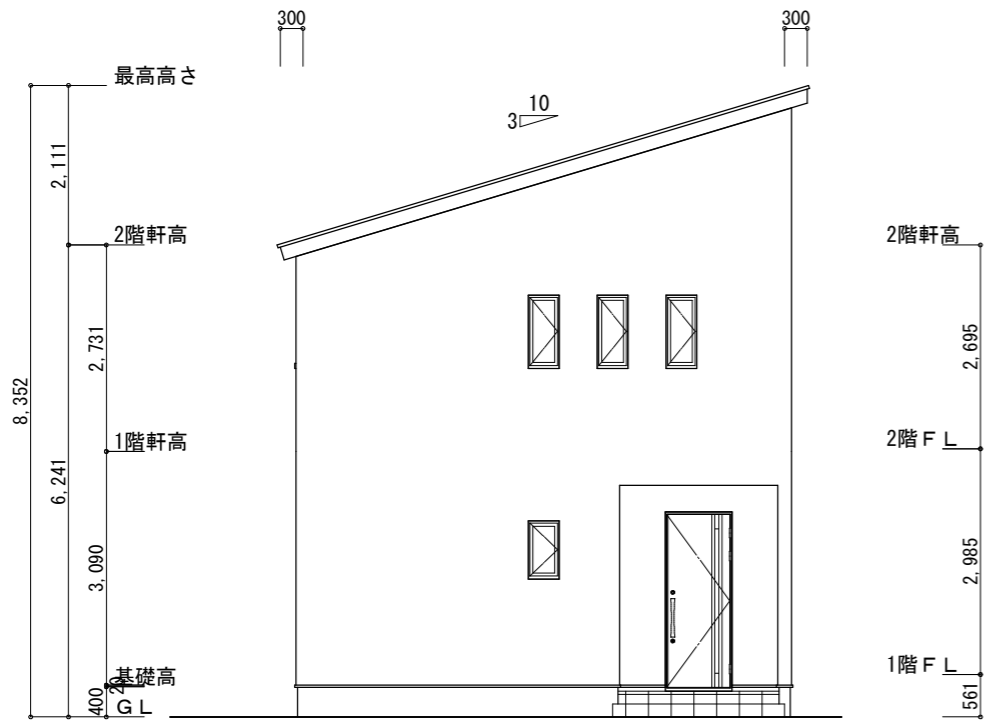


東側 立面図 S:1/100

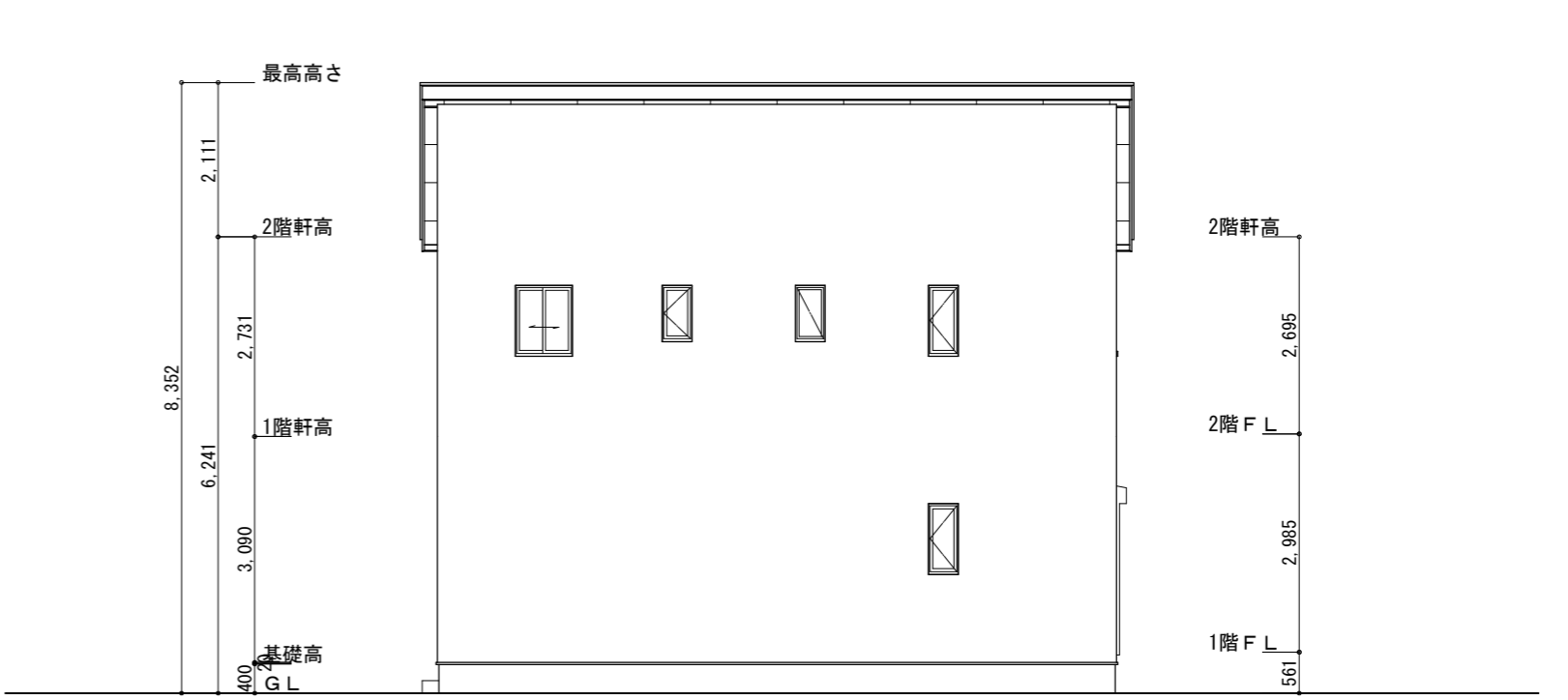
※小屋裏換気措置 (NBL 防火端部有孔板 8mm)
1枚あたりの有効開口面積: 0.00753m²
▲: 有孔板位置を示す
※棟換気 (TOKO 換気片流れ棟 2P)
有孔換気面積 0.0156m²/本
▨: 換気棟を示す

2階 吸気: $48.02\text{m}^2 \times 1/900 \approx 0.0534\text{m}^2$
 $0.00753\text{m}^2/\text{枚} \times 8 = 0.0602\text{m}^2 > 0.0534\text{m}^2 \therefore \text{OK}$
排気: $48.02\text{m}^2 \times 1/1600 \approx 0.0301\text{m}^2$
 $0.0156\text{m}^2/\text{本} \times 2\text{本} = 0.0312\text{m}^2 > 0.0301\text{m}^2 \therefore \text{OK}$

断熱等級5仕様
EXハイパー仕様
ローコスト仕様



北側 立面図 S:1/100



西側 立面図 S:1/100

工事名 磐田市天龍建売2期東棟様邸新築工事	心建設株式会社一級建築士事務所 一級建築士事務所 静岡県知事登録 (2) 第7498号 静岡県浜松市浜名区内野2987-1 一級 国土交通大臣登録 第344970号 織田 綾子 TEL:053-586-7337	管理者	設計者	担当者	図面名 南側 立面図, 北側 立面図, 東側 立面図, 西側 立面図	縮尺 1/100	No. 3
		日付	日付	日付 2024/04/17			