

敷地概要	敷地面積	170.15㎡
都市計画区域	都市計画区域内(市街化区域)	
用途地域	第2種中高層住居専用地域・準住居地域	
防火地域	指定なし	
指定建蔽率	60.00%	
指定容積率	161.02%	
高さ制限	なし	
高度地区	20m以下	

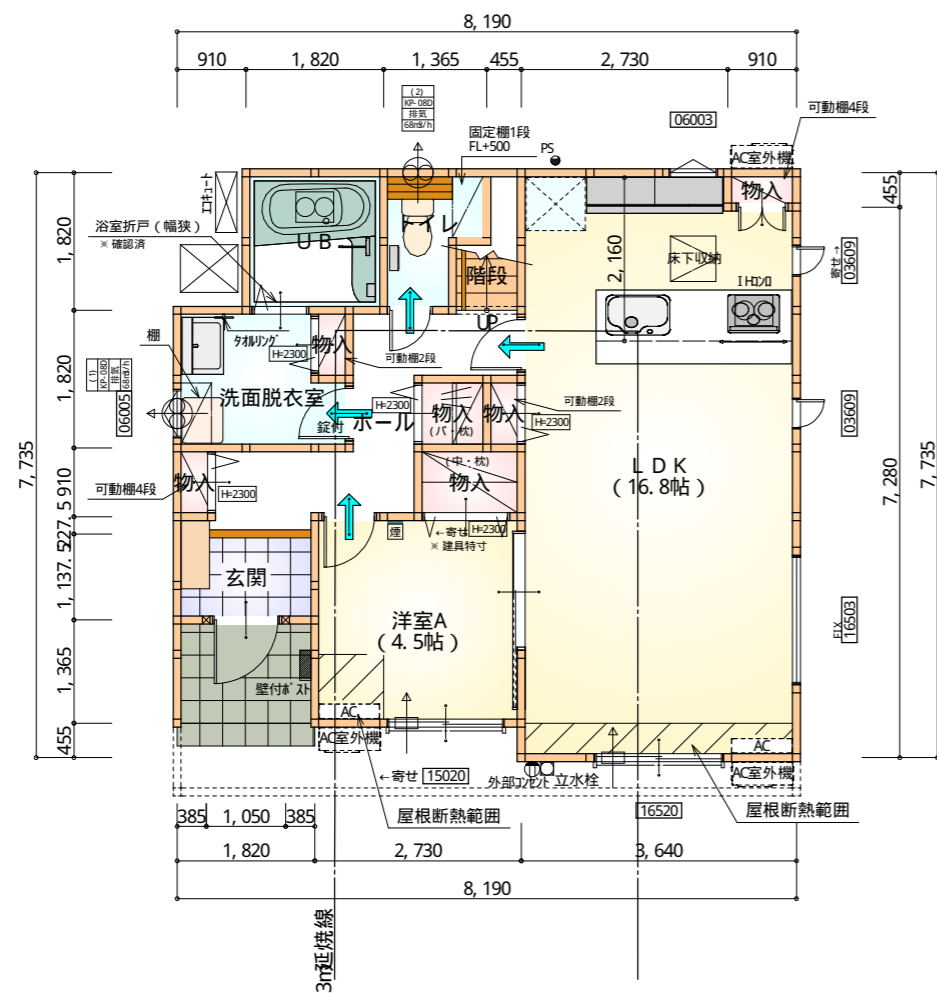
容積率：(37.51㎡×200%) + (132.64㎡×150%) / 170.15 = 161.02%

項目	面積
敷地面積	170.15
建築面積	59.62
床面積 1階	57.13
床面積 2階	55.48
延床面積	112.61
建蔽率	(59.62/170.15) × 100 = 35.04%
容積率	(112.61/170.15) × 100 = 66.19%

- 道路斜線・隣地斜線：明らかに適法
- 平均地盤面：算定不要
- 雨水：道路側溝へ放流
- ※ 太陽光あり

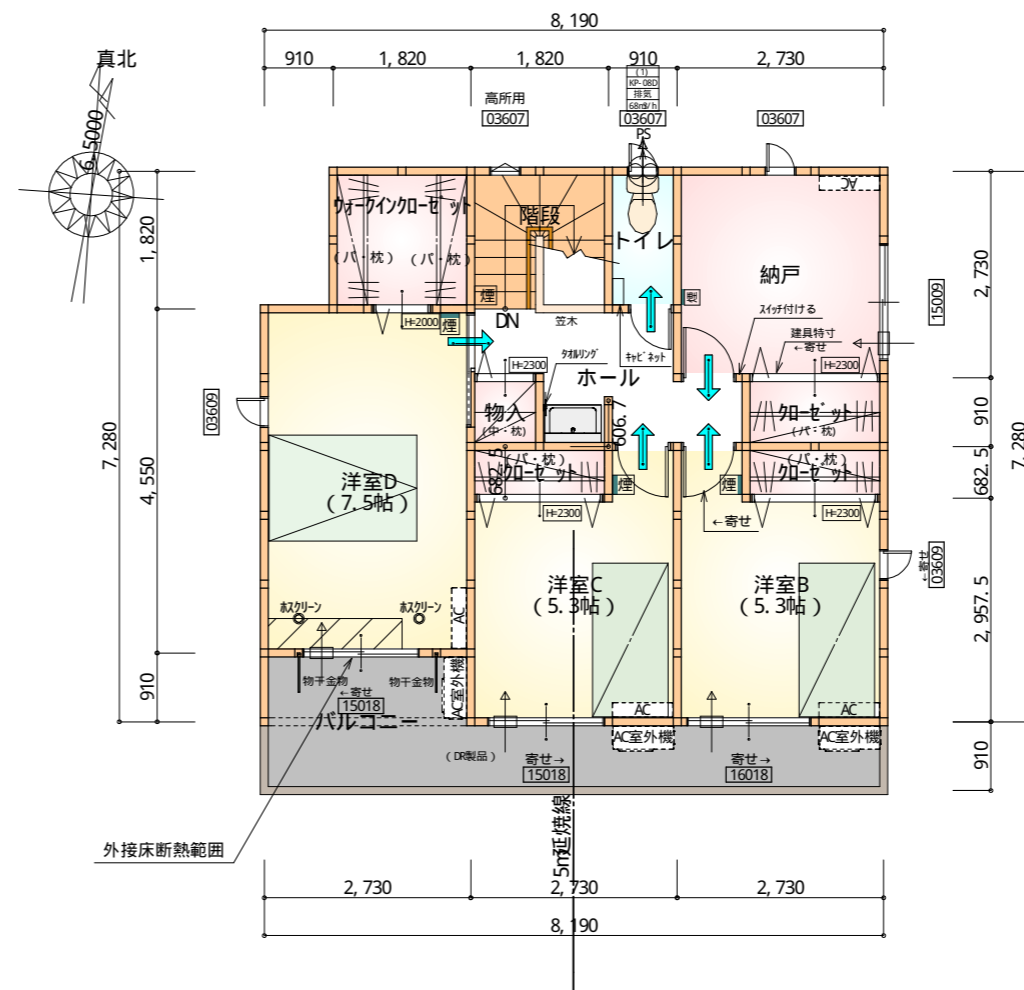
配置図 S: 1/100

工事名	富士市松岡建売5期様邸新築工事	管理者	心建設株式会社一級建築士事務所	設計者	日付	担当者	日付	図面名	配置図	縮尺	1/100	No.	1
備考		日付	日付	日付	2024/04/19								



部屋名	面積	m ² (帖)
U B	3.312	(2.0)
洋室A	7.453	(4.5)
階段	1.242	(0.8)
物入	0.414	(0.3)
物入	1.242	(0.8)
物入	0.414	(0.3)
玄関	2.070	(1.3)
物入	0.414	(0.3)
洗面脱衣室	3.726	(2.3)
トイレ	2.070	(1.3)
L D K	27.741	(16.8)
物入	0.414	(0.3)
物入	0.828	(0.5)
ホール	5.797	(3.5)
合計	57.13	(35.0)

1階 平面図 S: 1/100



部屋名	面積	m ² (帖)
加ゼット	1.242	(0.8)
トイレ	1.656	(1.0)
加ゼット	1.242	(0.8)
洋室C	8.695	(5.3)
ウォークインクローゼット	3.312	(2.0)
物入	0.828	(0.5)
ホール	4.969	(3.0)
加ゼット	1.656	(1.0)
洋室D	12.422	(7.5)
階段	3.312	(2.0)
納戸	7.453	(4.5)
洋室B	8.695	(5.3)
合計	55.48	(33.7)

2階 平面図 S: 1/100

タイガ-EXハイ-仕様

断熱等級5仕様

* 凡例

- 煙式感知器
- 換気扇(壁用)
- 換気扇(天井用)
- 給気口100φ
- アンダーカット等
- 管柱(105×105)
- I/F設置推奨場所
- I/F室外機設置推奨場所
- ※ I/Fはお客様手配にて

※ 火気使用室内装

天井: PB9.5+準不燃クロスQM397~QM497

壁: PB12.5+準不燃クロスQM397~QM497

段数	15段
階高	2985
有効幅	W=780
蹴上	R=199.0
踏面	T=210.0
勾配	$R \times 2 + T = 608.0$
	$550 \leq 608.0 \leq 650$
	$R / T = 0.948 \times 21 / 21 = 19.91 / 21 \leq 22 / 21$
蹴込板	あり
蹴込	30mm
段鼻	あり 30mm

工事名 富士市松岡建売5期様邸新築工事

備考

心建設株式会社一級建築士事務所

一級建築士事務所 静岡県知事登録(2)第7498号 静岡県浜松市浜名区内野2987-1
一級 国土交通大臣登録 第344970号 織田 綾子 TEL: 053-586-7337

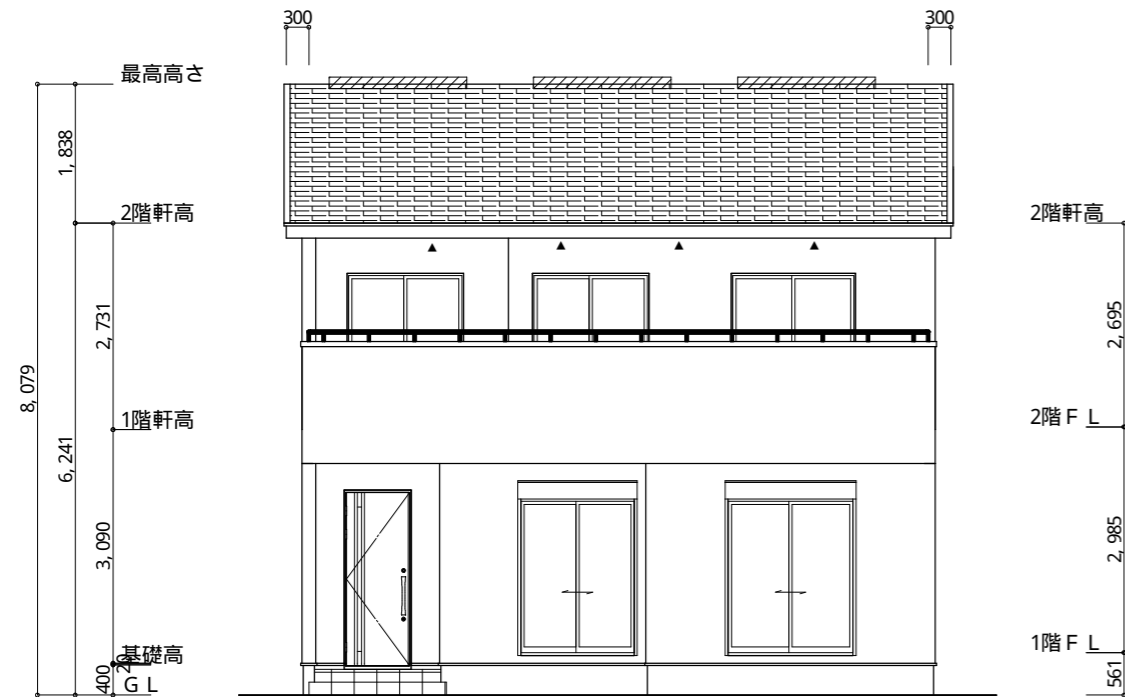
管理者 設計者 担当者 図面名

日付 日付 日付 1階 平面図, 2階 平面図

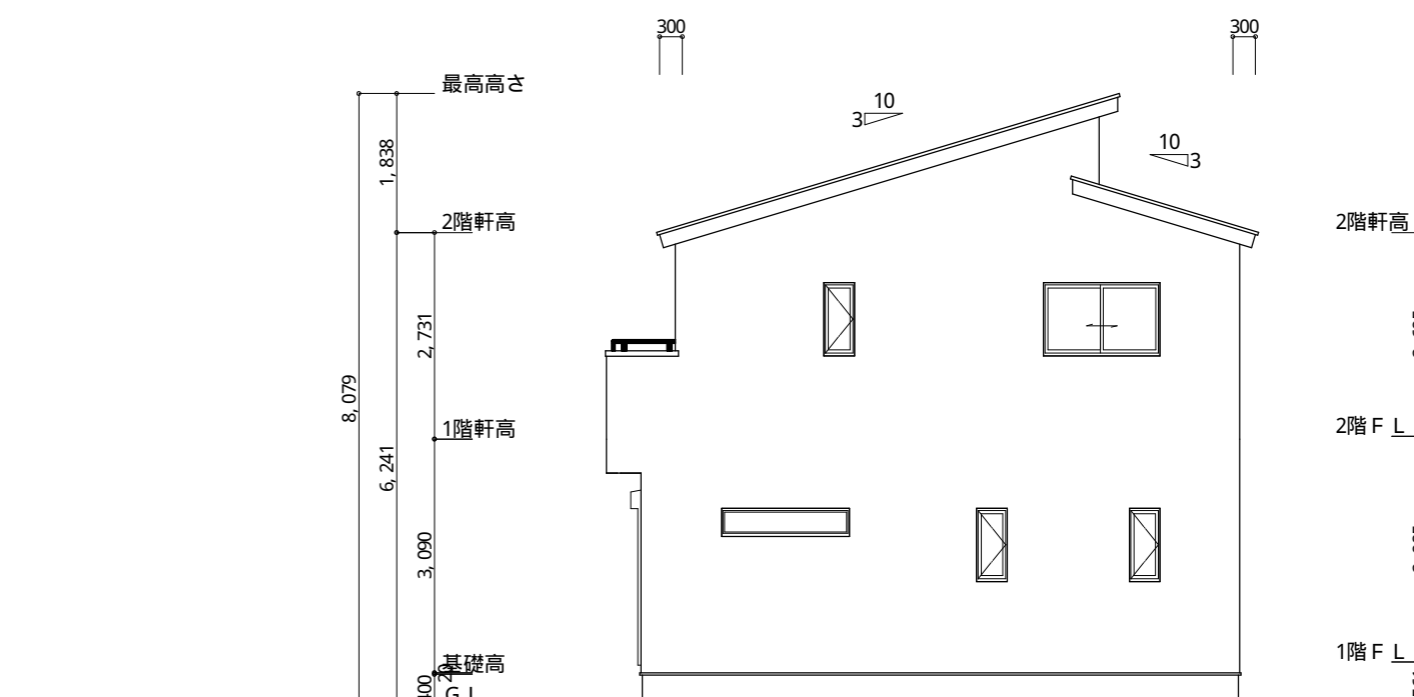
縮尺 No.

1/100





南側 立面図 S: 1/100



東側 立面図 S: 1/100

※ 小屋裏換気措置 (NBL 防火端部有孔板 8mm)
1枚あたりの有効開口面積: 0.00753

▲ : 有孔板位置を示す

※ 棟換気 (ト-J- 片流れ棟 2P)
有効開口面積 0.0156㎡/本

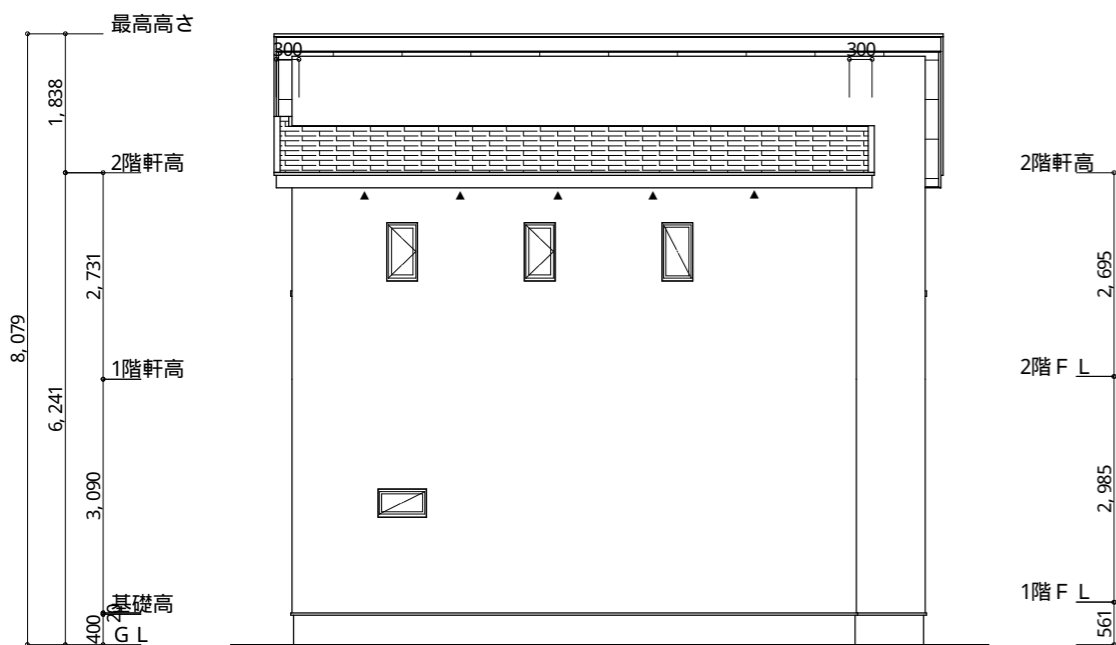
▨ : 換気棟を示す

2階 吸気: $55.48\text{m}^2 \times 1/900 \approx 0.0616\text{m}^2$
 $0.00753\text{m}^2/\text{枚} \times 9 = 0.06777\text{m}^2 > 0.0616\text{m}^2 \therefore \text{OK}$

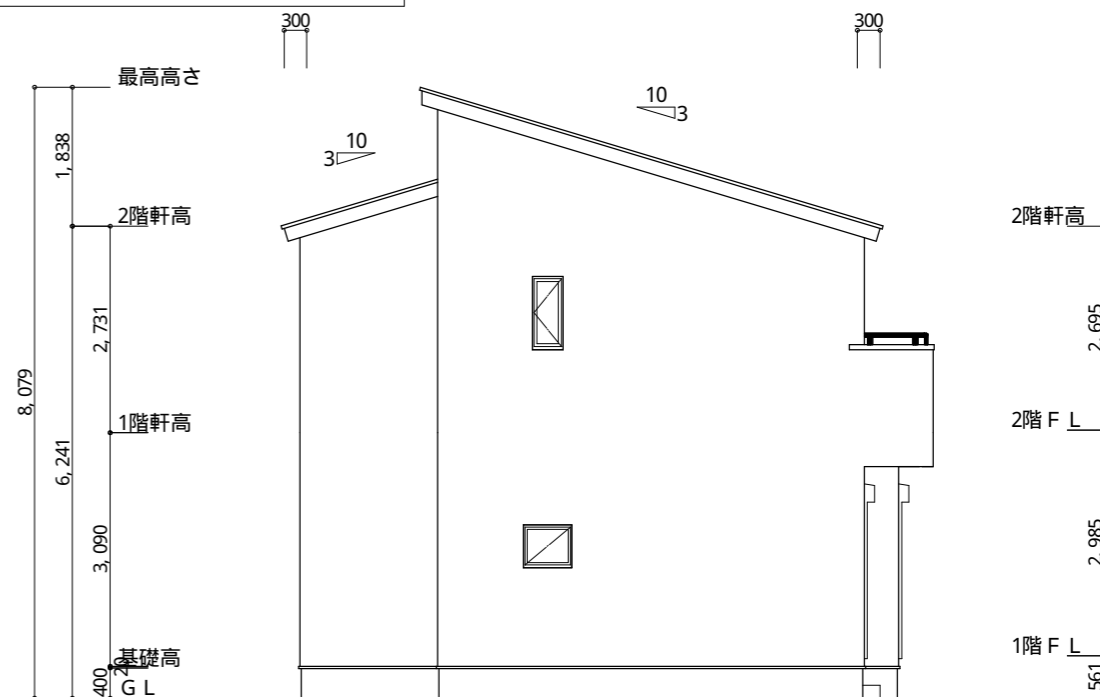
排気: $55.48\text{m}^2 \times 1/1600 \approx 0.0347\text{m}^2$
 $0.0156\text{m}^2/\text{本} \times 3\text{本} = 0.0468\text{m}^2 > 0.0347\text{m}^2 \therefore \text{OK}$

タガ-EXハイ仕様

断熱等級5仕様



北側 立面図 S: 1/100



西側 立面図 S: 1/100

工事名 富士市松岡建売5期様邸新築工事

備考

心建設株式会社一級建築士事務所

一級建築士事務所 静岡県知事登録(2)第7498号 静岡県浜松市浜名区内野2987-1
一級 国土交通大臣登録 第344970号 織田 綾子 TEL: 053-586-7337

管理者

日付

設計者

日付 2024/04/19

担当者

日付

図面名

南側 立面図, 北側 立面図, 東側 立面図, 西側 立面図

縮尺

1/100

No.

