

**2階持ち出し有り
配置追い出し注意!**

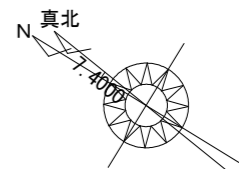
トータル面積表 (m ²)	
敷地面積	134.59
建築面積	61.27
床面積 1階	50.51
2階	55.48
延床面積	105.99
建蔽率	$(61.27/134.59) \times 100$ 45.53%
容積率	$(105.99/134.59) \times 100$ 78.76%

- 北側斜線
 - ①軒先部：7m以下につき明らかに適法
 - ②棟部： $(1767.5 \times 1.25) + 7000 = 9209.375$
最高高さ：7259mm < 9209.375mm ∴OK
- 道路斜線：明らかに適法
- 隣地斜線：明らかに適法
- 平均地盤面：立面図にて算出
- 雨水：道路側溝へ放流

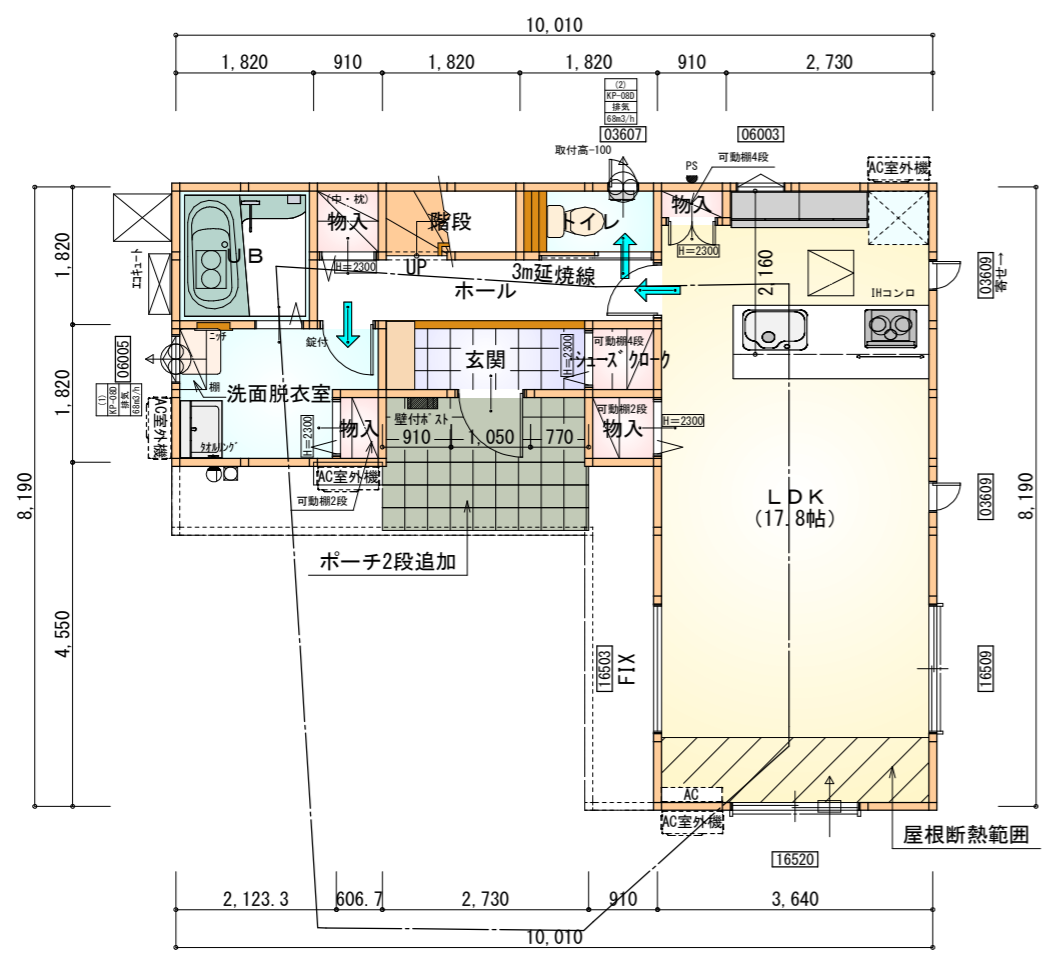
宅地造成規制に掛かる切盛土なし

工事名	中央区和合町建売6期様邸新築工事	心建設株式会社一級建築士事務所	管理者	設計者	担当者	図面名	縮尺	No.
備考		一級建築士事務所 静岡県知事登録(2)第7498号 静岡県浜松市浜名区内野2987-1 一級 国土交通大臣登録 第344970号 織田 綾子 TEL:053-586-7337	日付	日付	月付 2024/04/25	配置図	1/100	1

配置図 S:1/100

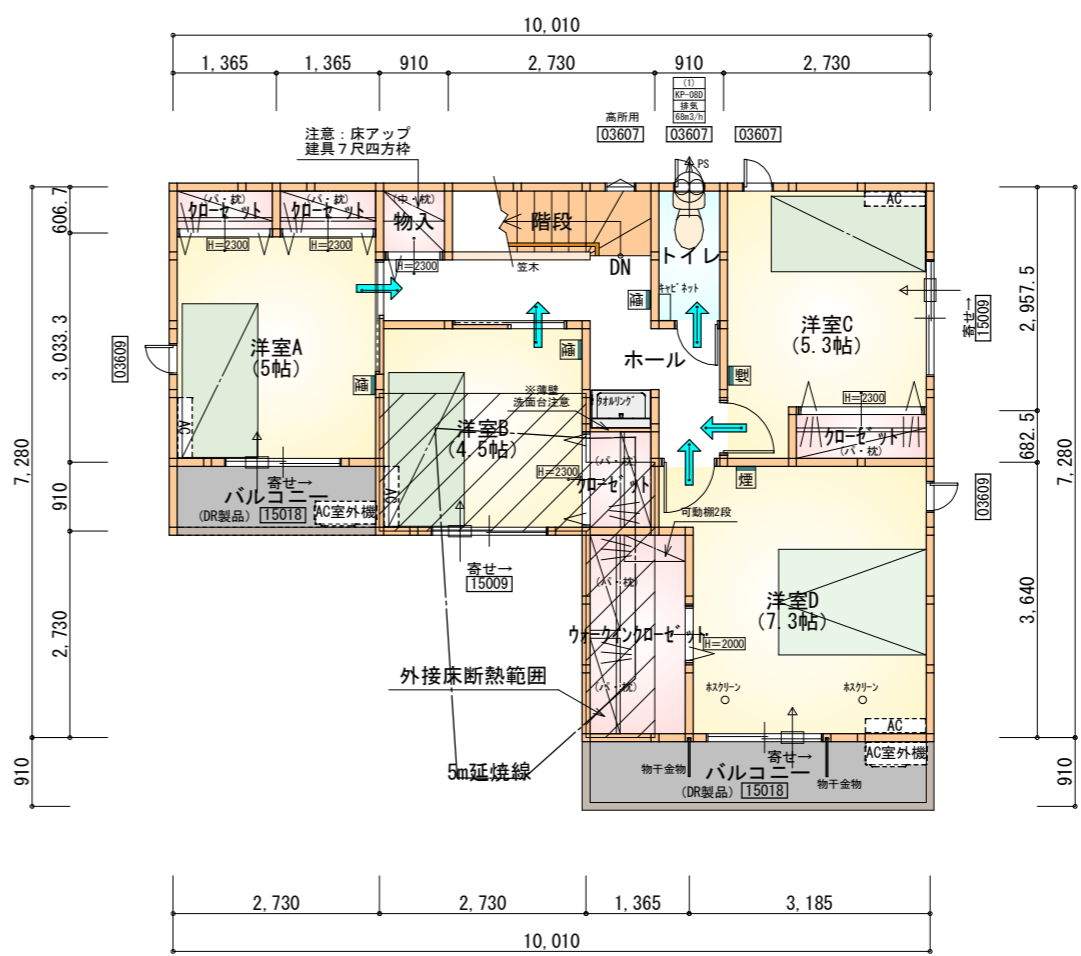


真北位置根拠：地理院地図



部屋名	面積	m ² (帖)
物入	0.552	(0.3)
洗面脱衣室	4.417	(2.7)
UB	3.312	(2.0)
階段	1.656	(1.0)
シューズクローク	0.828	(0.5)
物入	0.828	(0.5)
物入	0.414	(0.3)
トイレ	1.656	(1.0)
LDK	29.398	(17.8)
玄関	2.484	(1.5)
物入	0.828	(0.5)
ホール	4.141	(2.5)
合計	50.51	(30.6)

1階 平面図 S:1/100



部屋名	面積	m ² (帖)
クローゼット	1.242	(0.8)
クローゼット	1.242	(0.8)
クローゼット	0.828	(0.5)
クローゼット	0.828	(0.5)
物入	0.828	(0.5)
ウォークインクローゼット	3.726	(2.3)
トイレ	1.656	(1.0)
ホール	6.211	(3.8)
洋室A	8.281	(5.0)
洋室B	7.453	(4.5)
洋室D	12.007	(7.3)
洋室C	8.695	(5.3)
階段	2.484	(1.5)
合計	55.48	(33.8)

2階 平面図 S:1/100

*** 凡例**

- 煙感感知器
- 換気扇(壁用)
- 換気扇(天井用)
- 給気口100φ
- アンダーカット等
- 管柱(105×105)
- I7コン設置推奨場所
- I7コン室外機設置推奨場所

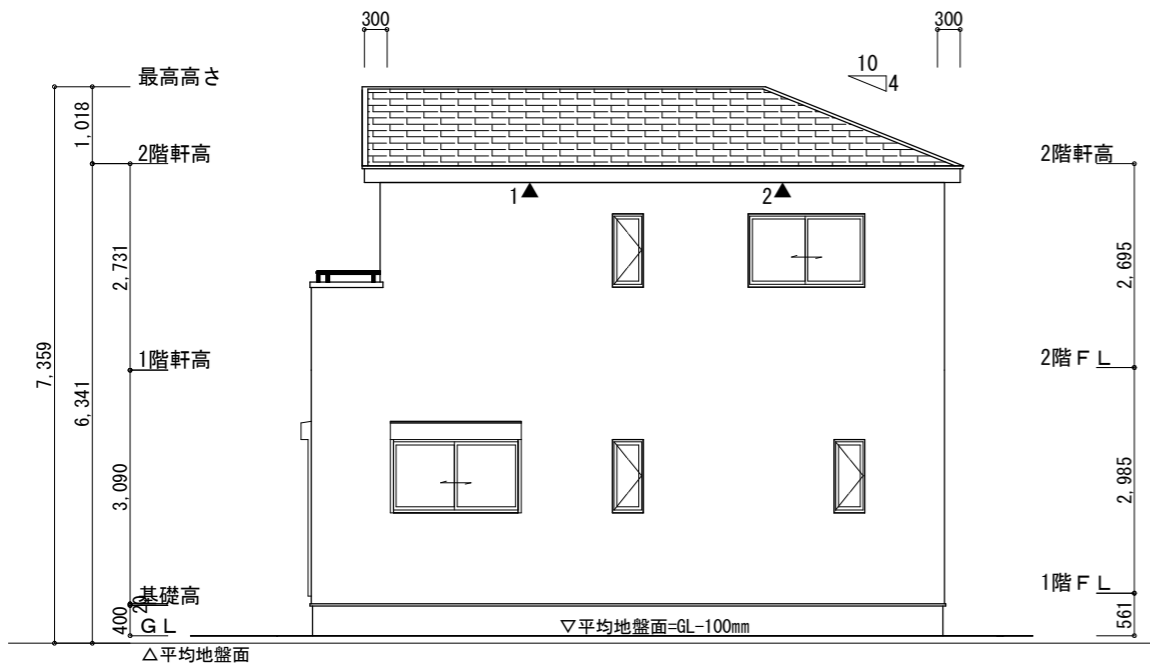
※I7コンはお客様手配にて

※火気使用室内装
天井：PB9.5+準不燃クロスQM9397~QM9497
壁：PB12.5+準不燃クロスQM9397~QM9497

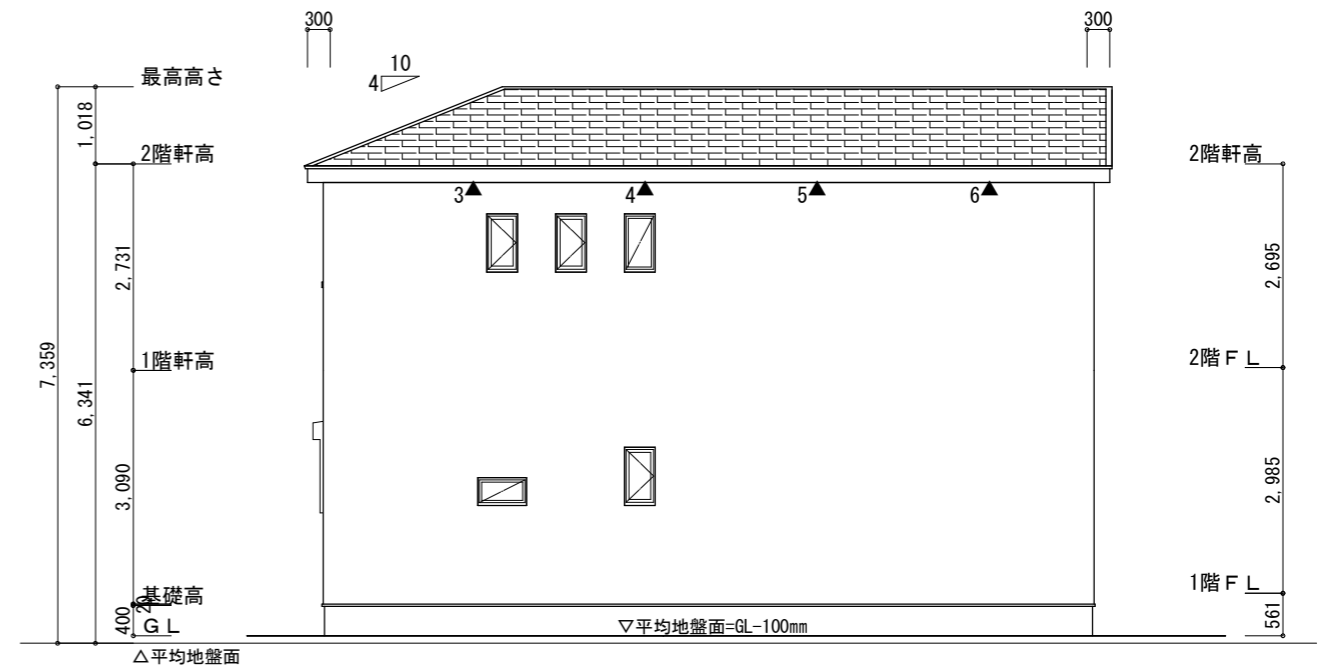
段数	15段
階高	2985
有効幅	W=780
蹴上	R=199.0
踏面	T=210.0
勾配	$R \times 2 + T = 608.0$
	$550 \leq 608.0 \leq 650$
	$R / T = 0.948 \times 21 / 21 = 19.91 / 21 \leq 22 / 21$
蹴込板	あり
蹴込	30mm
段鼻	あり 30mm

断熱等級5仕様

タイガ-EXハイパ-仕様



南側 立面図 S:1/100



東側 立面図 S:1/100

断熱等級5仕様

タイガ-EXハイパ-仕様

※小屋裏換気措置 (NBL 防火端部有孔板 8mm)
1枚あたりの有効開口面積: 0.00753㎡

▲: 有孔板位置を示す

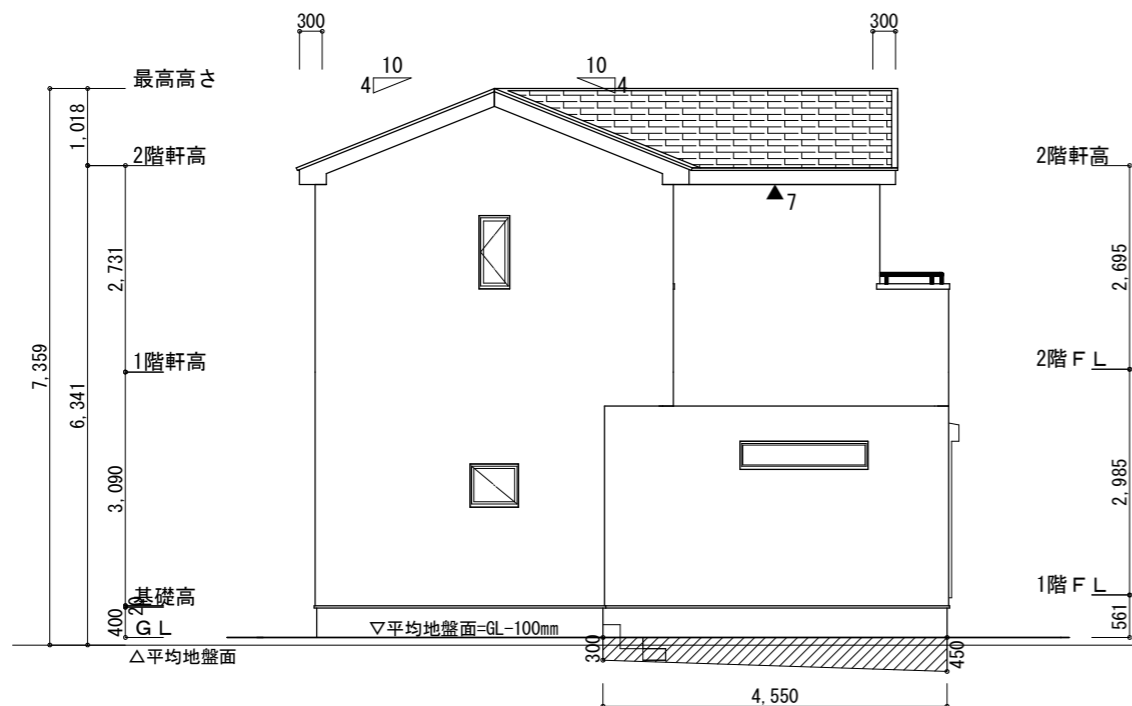
※棟換気 (TOKO S型換気棟 2P)
有孔換気面積 0.034㎡/本

////: 換気棟を示す

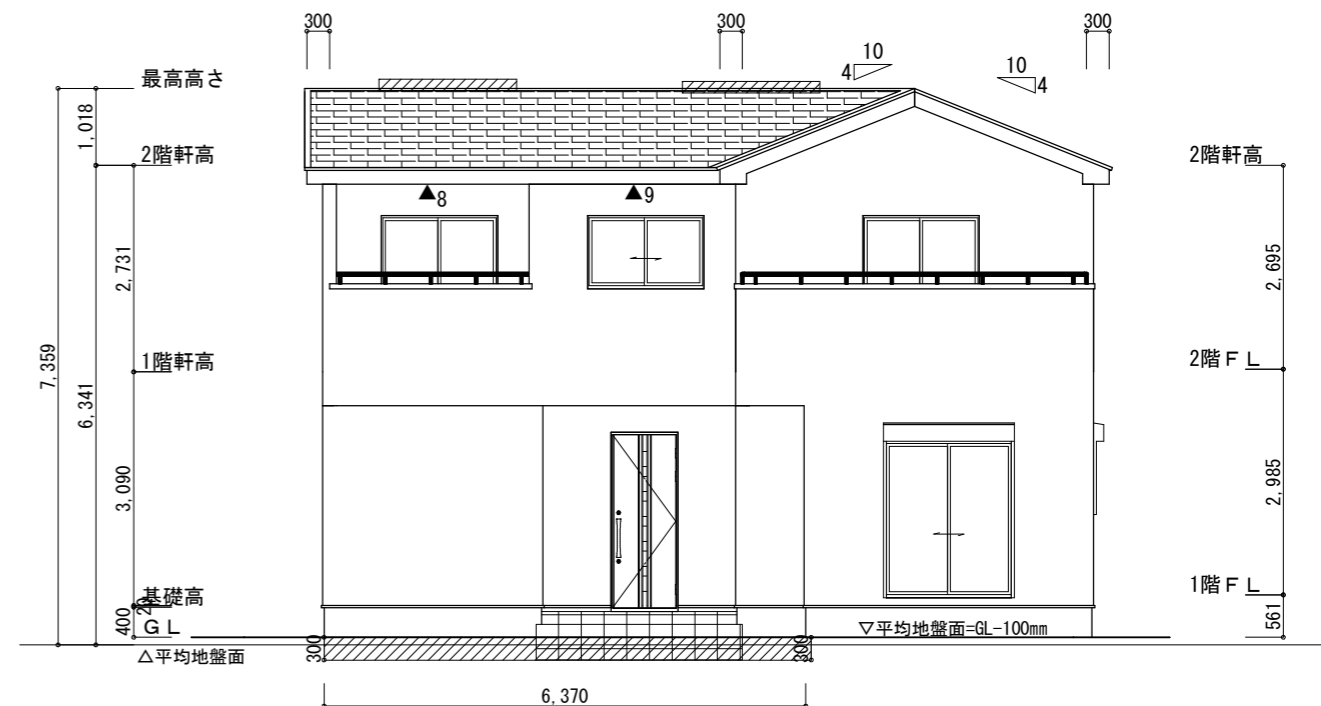
2階 吸気: $55.48\text{㎡} \times 1/900 \approx 0.06164\text{㎡}$
 $0.00753\text{㎡/枚} \times 9 = 0.06777\text{㎡} > 0.06164\text{㎡} \therefore \text{OK}$
 排気: $55.48\text{㎡} \times 1/1600 \approx 0.034675\text{㎡}$
 $0.034\text{㎡/本} \times 2\text{本} = 0.068\text{㎡} > 0.034675\text{㎡} \therefore \text{OK}$

平均地盤面の算定
 $(300 \times 6370) + ([300+450] \times 4550/2) / (10010+8190) \times 2$
 $= 3617250/36400$
 $= 99.375$
 ≈ 100

平均地盤面=設計GL-100mm



北側 立面図 S:1/100



西側 立面図 S:1/100

工事名	中央区和合町建売6期様邸新築工事	心建設株式会社一級建築士事務所	管理者	設計者	担当者	図面名	縮尺	No.
備考		一級建築士事務所 静岡県知事登録 (2) 第7498号 静岡県浜松市浜名区内野2987-1 一級 国土交通大臣登録 第344970号 織田 綾子 TEL:053-586-7337	日付	日付	日付	南側 立面図, 北側 立面図, 東側 立面図, 西側 立面図	1/100	3
					2024/04/25			