

トータル面積表 (m²)

敷地面積	203.85	
建築面積	60.86	
床面積 1階	57.13	
2階	55.48	
延床面積	112.61	
建蔽率	(60.86/203.85) × 100	29.86%
容積率	(112.61/203.85) × 100	55.25%

計画概要

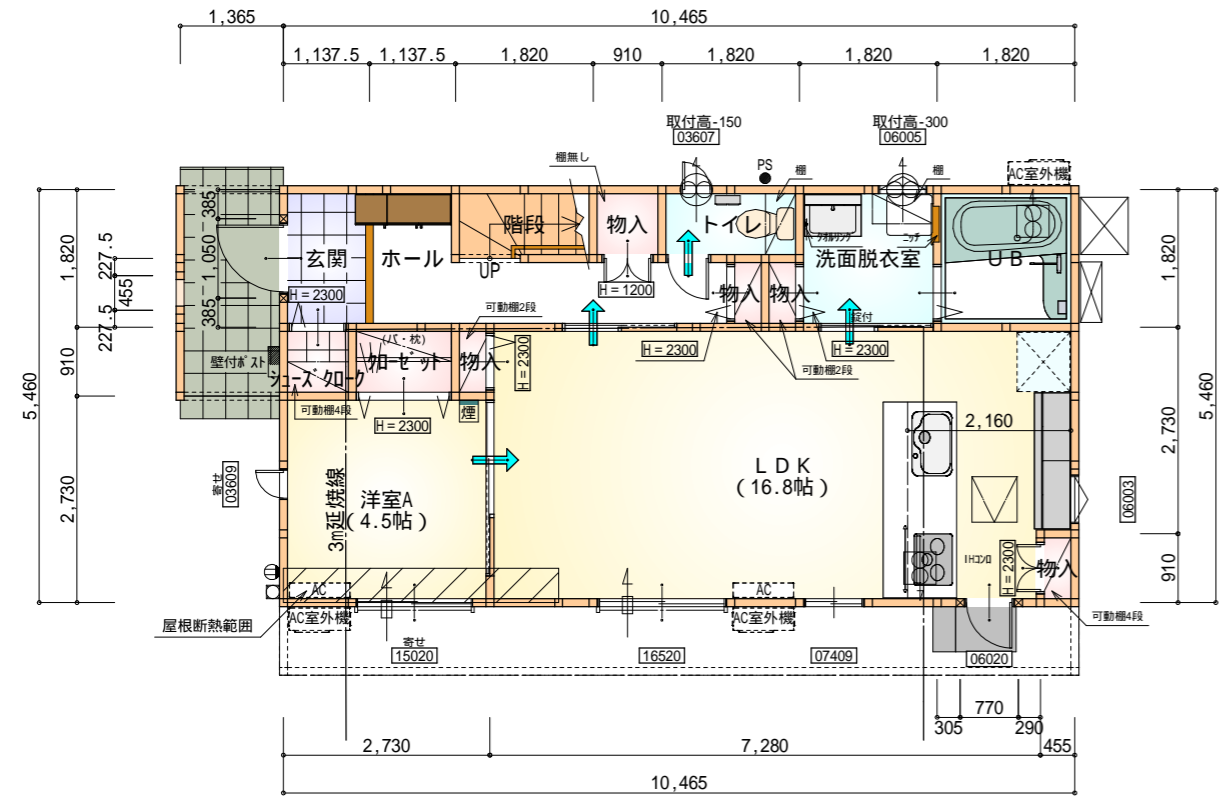
敷地概要	都市計画区域	都市計画区域内(区域区分非設定)
用途地域	第1種低層住居専用地域	
防火地域	指定なし	
指定建蔽率	50.00%	
指定容積率	100.00%	

道路斜線・隣地斜線：明らかに適法
 北側斜線：天空率にて算定(別資料)
 平均地盤面：レベル測量後算出
 雨水：道路側溝へ放流

配置図 S:1/100

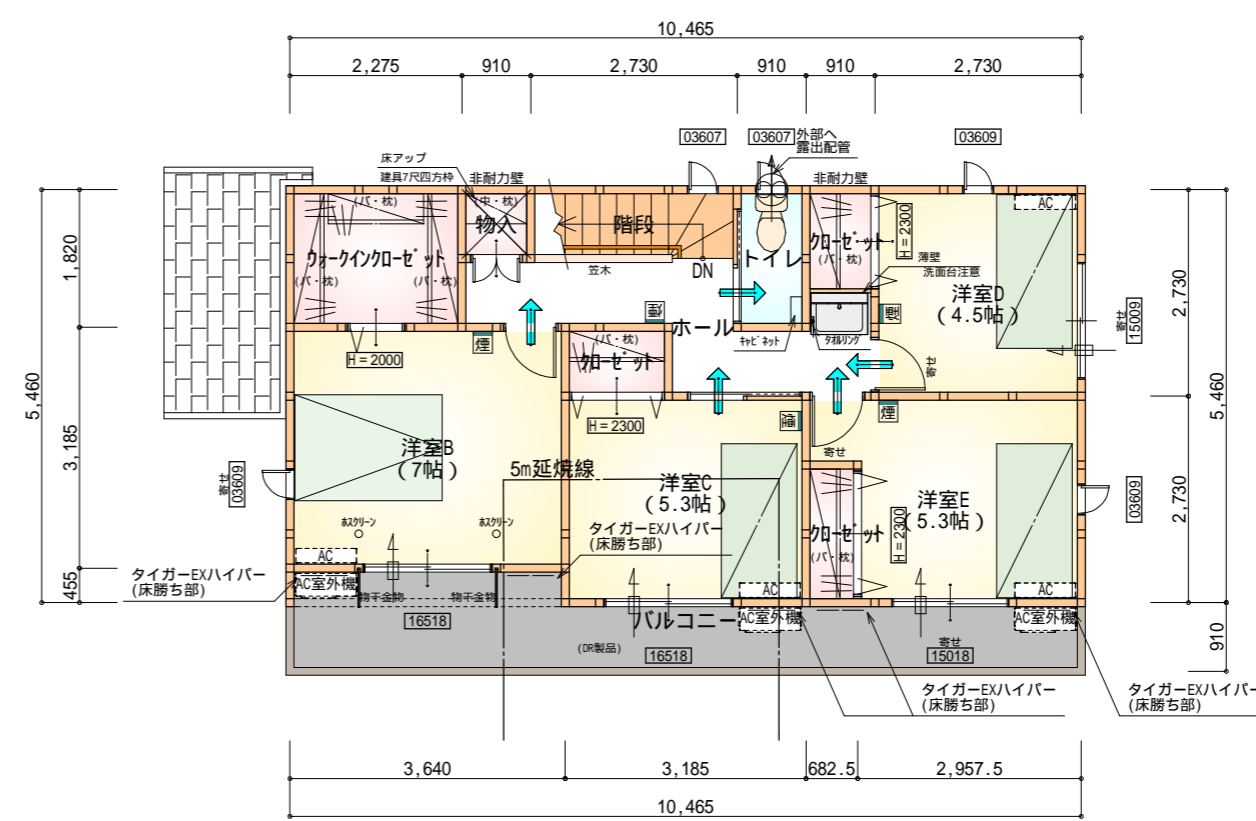
タイガーEXハイパー仕様

断熱等級5仕様



部屋名	面積	m ² (帖)
物入	0.414	(0.3)
トイレ	1.656	(1.0)
物入	0.828	(0.5)
階段	1.656	(1.0)
玄関	2.070	(1.3)
物入	0.414	(0.3)
ホール	5.383	(3.3)
物入	0.414	(0.3)
LDK	27.741	(16.8)
加ゼット	1.242	(0.8)
シューズボックス	0.828	(0.5)
物入	0.414	(0.3)
UB	3.312	(2.0)
洗面脱衣室	3.312	(2.0)
洋室A	7.453	(4.5)
合計	57.14	(34.9)

1階 平面図 S:1/100



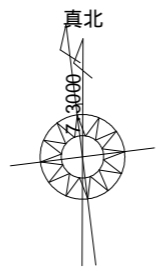
- * 凡例
- 煙式感知器
 - 換気扇(壁用)
 - 換気扇(天井用)
 - 給気口100
 - アンダーカット等
 - 管柱(105x105)
 - アイコン設置推奨場所
 - アイコン室外機設置推奨場所
- アイコンはお客様手配にて

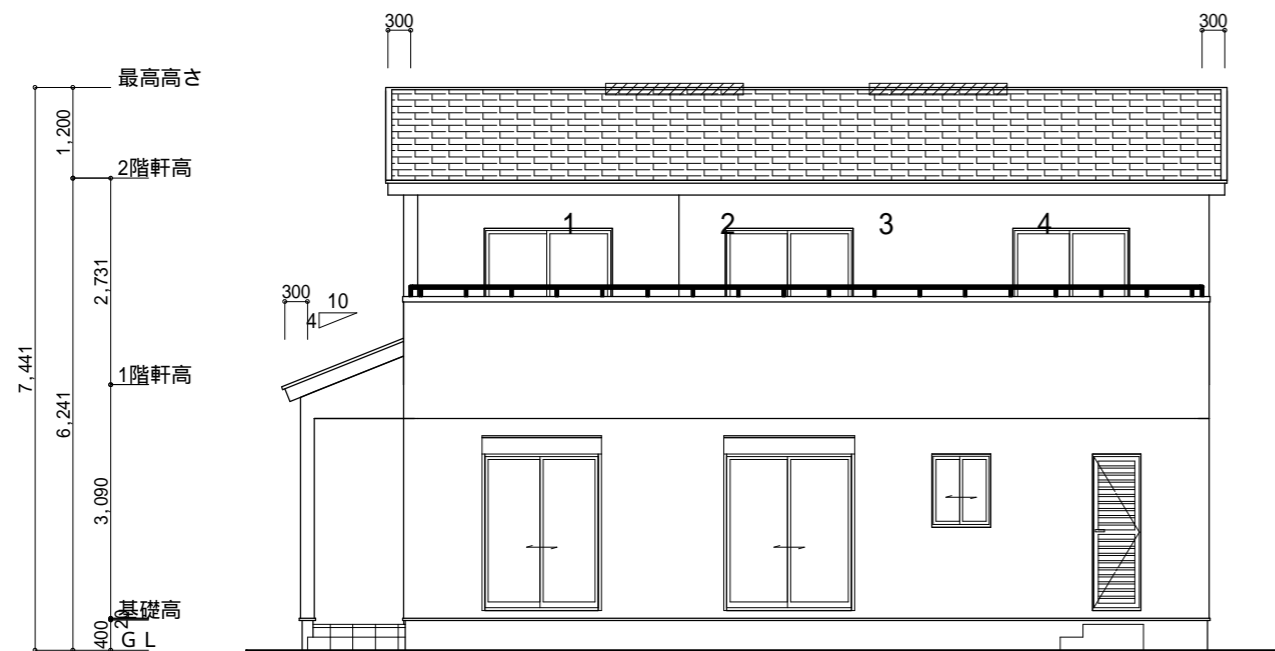
火気使用室内装
 天井: PB9.5+準不燃クロスQM9397~QM9497
 壁: PB12.5+準不燃クロスQM9397~QM9497

部屋名	面積	m ² (帖)
階段	2.484	(1.5)
トイレ	1.656	(1.0)
加ゼット	1.242	(0.8)
洋室D	7.453	(4.5)
洋室E	8.695	(5.3)
洋室C	8.695	(5.3)
洋室B	11.593	(7.0)
ウォークイン加ゼット	4.141	(2.5)
物入	0.828	(0.5)
加ゼット	1.242	(0.8)
ホール	6.211	(3.8)
加ゼット	1.242	(0.8)
合計	55.48	(33.8)

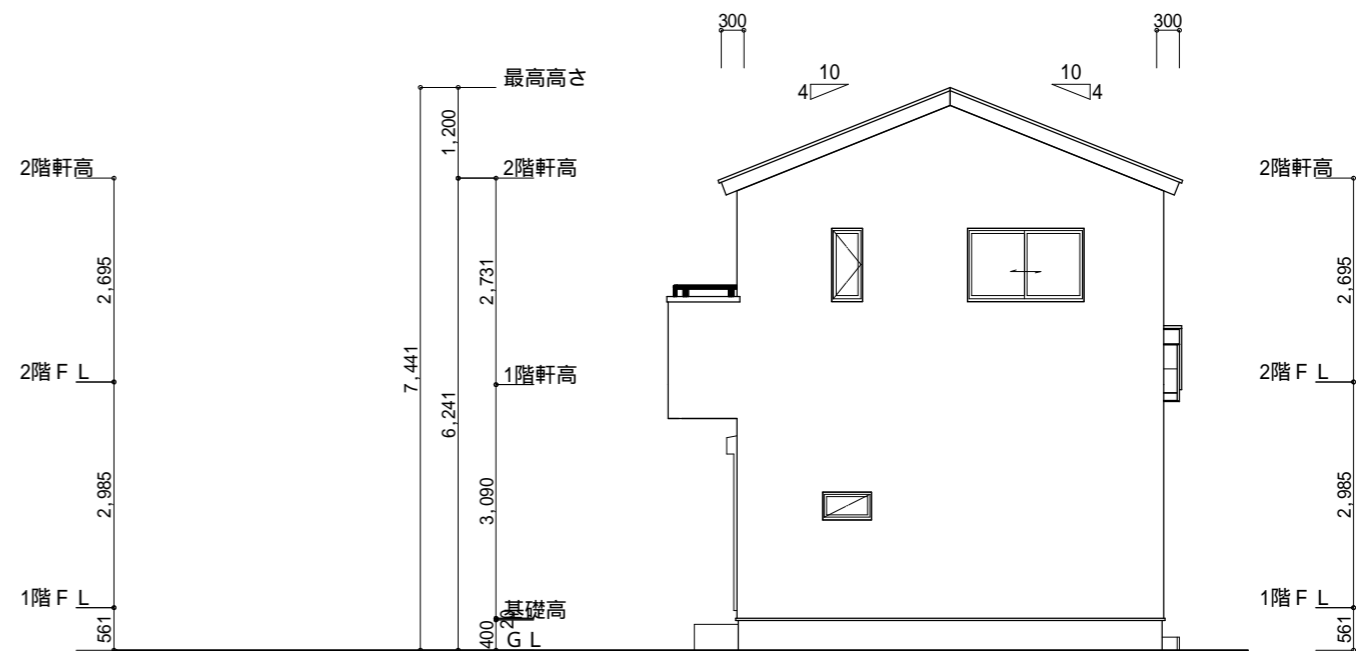
2階 平面図 S:1/100

タイガーEXハイパー(床勝ち部): 5ヶ所
 施工注意下さい。





南側 立面図 S:1/100



東側 立面図 S:1/100

小屋裏換気措置 (スガセっこう防火有効孔板 8mm 910mm×1820mm 3枚取付)
開孔面積0.00753㎡×3

: 有孔板位置を示す

棟換気 (TOKO S型換気棟用 2P)

有孔換気面積 0.0340㎡/本

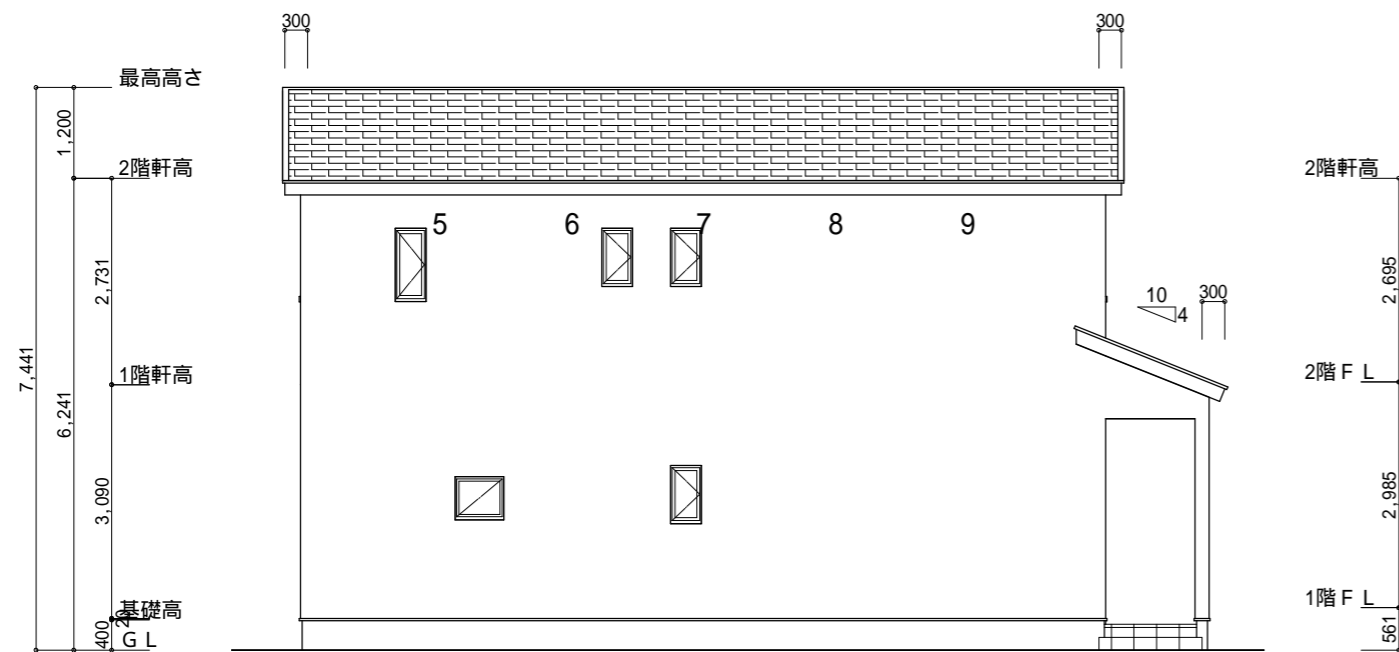
: 換気棟を示す

2階 吸気: 55.48㎡×1/900 0.0616㎡
0.00753㎡/枚×9枚 = 0.0678㎡ > 0.0616㎡ OK

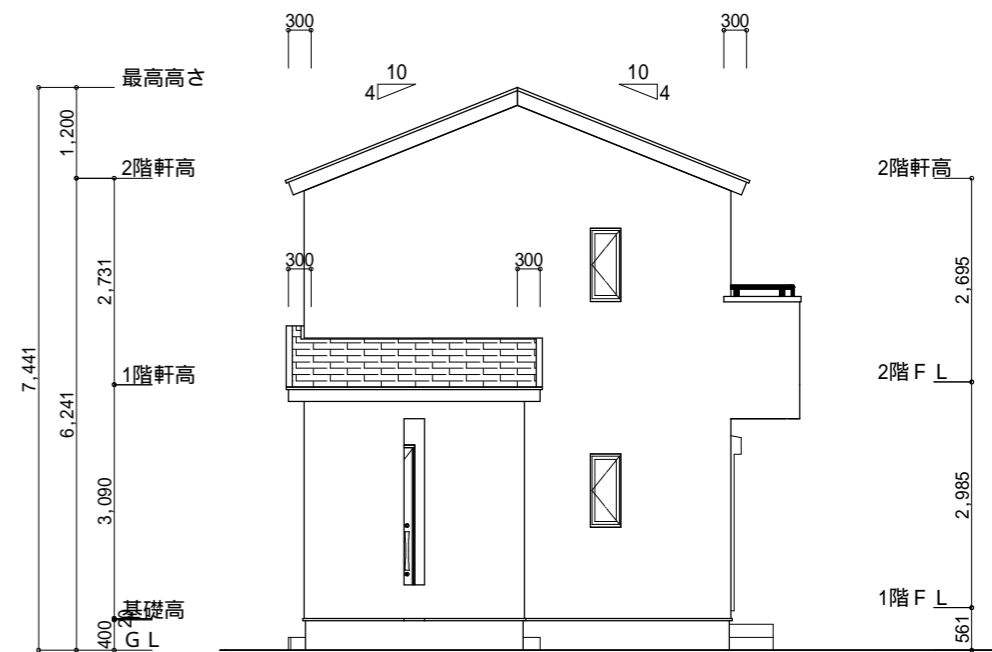
排気: 55.48㎡×1/1600 0.0347㎡
0.0340㎡/本×2本 = 0.068㎡ > 0.0347㎡ OK

タイガーEXハイパー仕様

断熱等級5仕様



北側 立面図 S:1/100



西側 立面図 S:1/100

工事名	袋井市高尾建売11期様邸新築工事	心建設株式会社一級建築士事務所	管理者	設計者	担当者	図面名	縮尺	No.
備考		一級建築士事務所 静岡県知事登録(2)第7498号 静岡県浜松市浜名区内野2987-1 一級 国土交通大臣登録 第344970号 織田 綾子 TEL:053-586-7337	日付	日付	日付	南側 立面図, 北側 立面図, 東側 立面図, 西側 立面図	1/100	3
					2024/04/11			