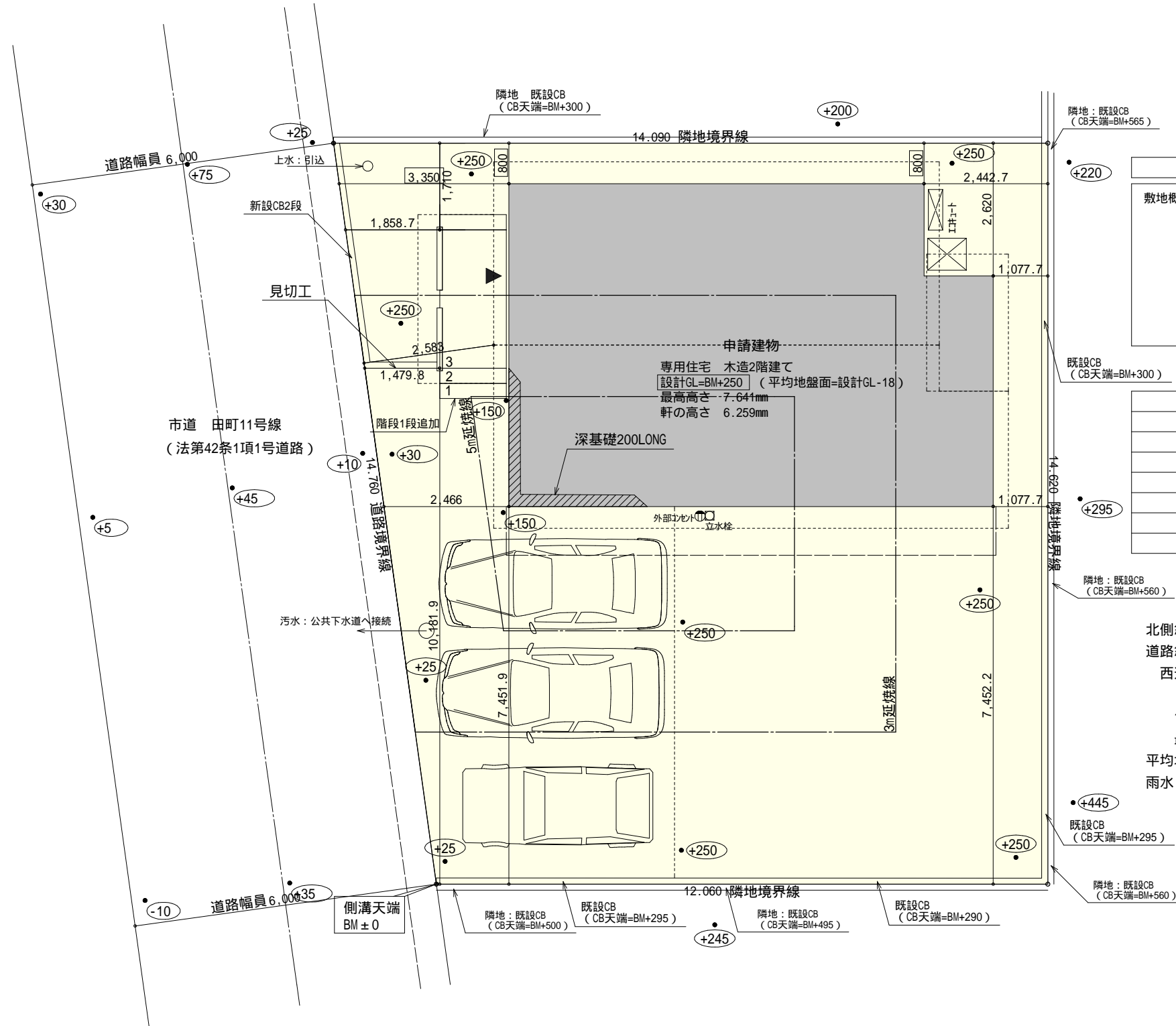


真北の根拠：測量による



計画概要		
敷地概要	都市計画区域	都市計画区域内(区域区分非設定)
	用途地域	第2種中高層住居専用地域
	防火地域	指定なし
	指定建蔽率	60.00%
	指定容積率	200.00%
	高さ制限	なし
	高度地区	-
	外壁の後退	なし

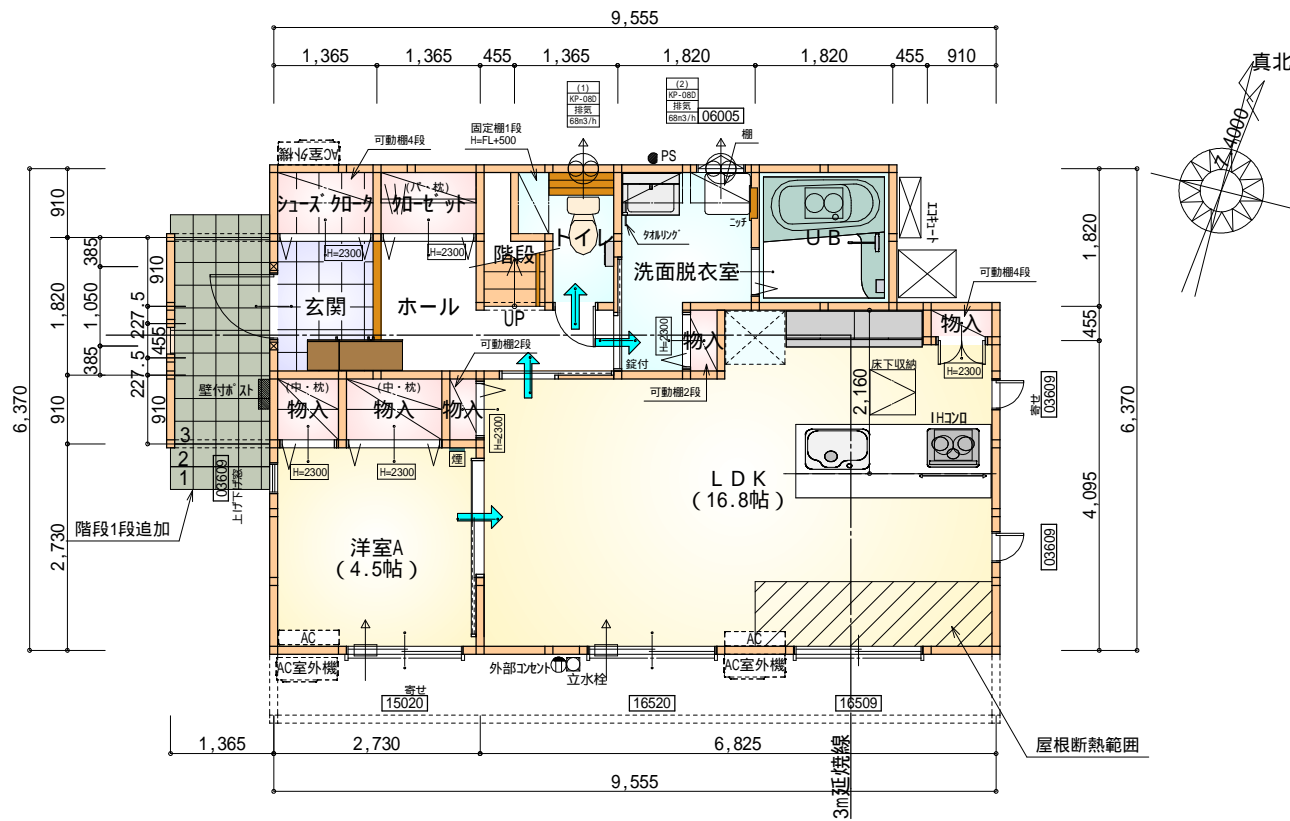
トータル面積表 (㎡)	
敷地面積	191.24
建築面積	62.10
床面積 1階	58.38
床面積 2階	55.48
延床面積	113.86
建蔽率	$(62.10/191.24) \times 100$
容積率	$(113.86/191.24) \times 100$

北側斜線：隣地斜線：明らかに適法  
 道路斜線検討  
 西道路  
 $(6000+2583) \times 1.25 = 10728$   
 $10728\text{mm} - \text{道路との高低差}195\text{mm} = 10533\text{mm}$   
 最高高さ：7623mm < 10533mm OK  
 平均地盤面：立面図にて算出  
 雨水：道路側溝へ放流

配置図 S:1/100

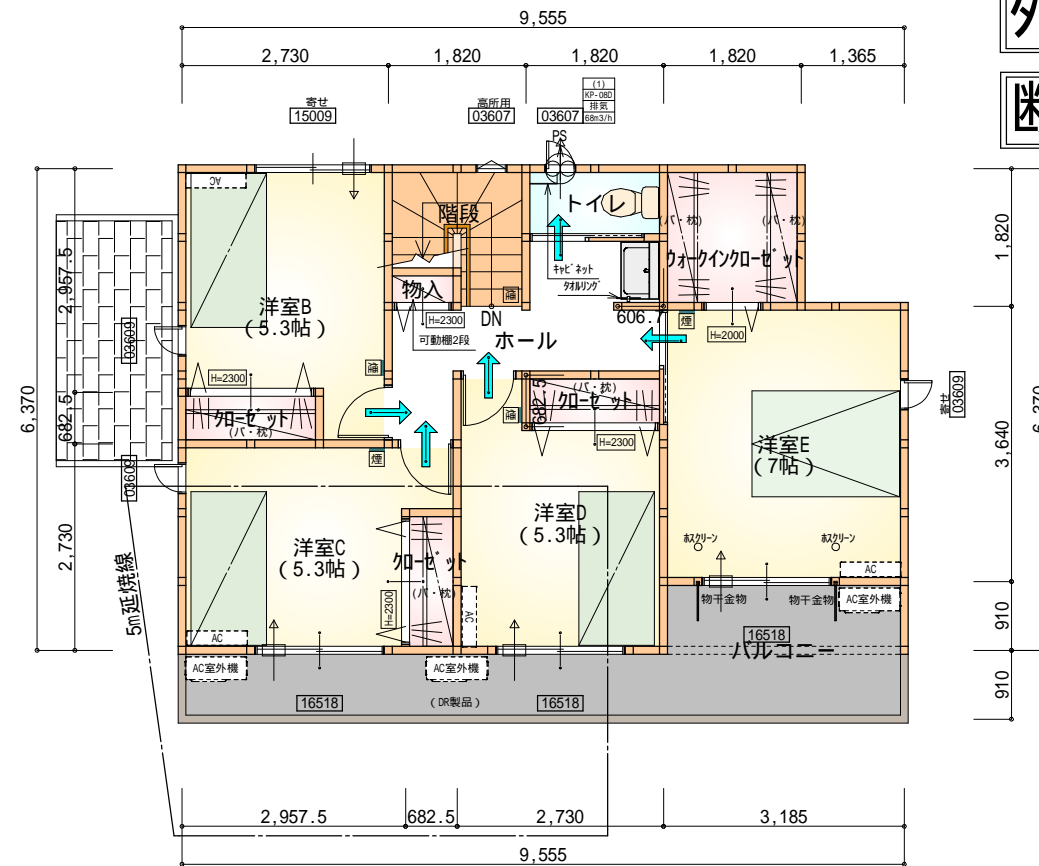
工事名	袋井市田町二丁目建売南棟様邸新築工事	心建設株式会社一級建築士事務所	管理者	設計者	担当者	図面名	縮尺	No.
備考		一級建築士事務所 静岡県知事登録(2)第7498号 静岡県浜松市浜名区内野2987-1 一級 国土交通大臣登録 第344970号 織田 綾子 TEL:053-586-7337	日付	日付	日付	配置図	1/100	1
					2024/04/26			

# タイガ-EXハイ-仕様 断熱等級5仕様



部屋名	面積	m <sup>2</sup> (帖)
UB	3.312	(2.0)
洗面脱衣室	4.141	(2.5)
物入	0.414	(0.3)
物入	1.242	(0.8)
物入	0.828	(0.5)
物入	0.414	(0.3)
玄関	2.484	(1.5)
ホール	4.141	(2.5)
加ゼット	1.242	(0.8)
シューズ加-ケ	1.242	(0.8)
物入	0.414	(0.3)
トイレ	2.070	(1.3)
階段	1.242	(0.8)
洋室A	7.453	(4.5)
LDK	27.741	(16.8)
合計	58.38	(35.7)

1階 平面図 S:1/100



部屋名	面積	m <sup>2</sup> (帖)
ホール	5.797	(3.5)
加ゼット	1.242	(0.8)
加ゼット	1.242	(0.8)
物入	0.414	(0.3)
洋室C	8.695	(5.3)
洋室D	8.695	(5.3)
洋室B	8.695	(5.3)
トイレ	1.656	(1.0)
洋室E	11.593	(7.0)
階段	2.898	(1.8)
ウォークイン加ゼット	3.312	(2.0)
加ゼット	1.242	(0.8)
合計	55.48	(33.9)

2階 平面図 S:1/100

\*凡例

- 煙式感知器
  - 換気扇(壁用)
  - 換気扇(天井用)
  - 給気口100
  - アンダーカット等
  - 管柱(105x105)
  - エアコン設置推奨場所
  - エアコン室外機設置推奨場所
- エアコンはお客様手配にて

火気使用室内装

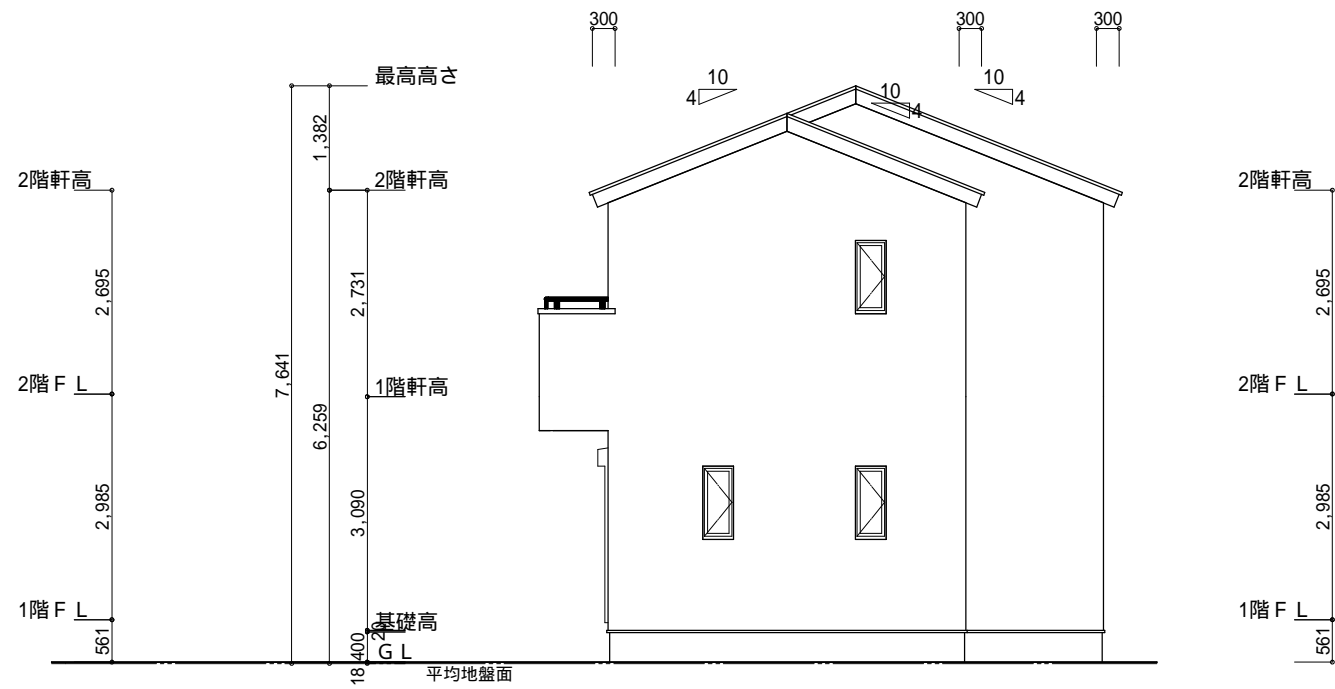
天井: PB9.5+準不燃クロスQM9397~QM9497

壁: PB12.5+準不燃クロスQM9397~QM9497

段数	15段
階高	2985
有効幅	W=780
蹴上	R=199.0
踏面	T=210.0
勾配	R × 2 + T = 608.0 550 608.0 650 R / T = 0.948 × 21 / 21 = 19.91 / 21 22 / 21
蹴込板	あり
蹴込	30mm
段鼻	あり 30mm



南側 立面図 S:1/100



東側 立面図 S:1/100

断熱等級5仕様

タイガ<sup>®</sup>-EXハイ<sup>®</sup>-仕様

小屋裏換気措置 (NBL 防火端部有孔板 8mm)  
1枚あたりの有効開口面積 : 0.00753

: 有孔板位置を示す

棟換気 (ト-J- 換気棟用 S型 2P)

有孔換気面積 0.034m<sup>2</sup>/本

換気棟を示す

2階 吸気 : 55.48m<sup>2</sup> × 1/900 0.0616m<sup>2</sup>  
0.00753m<sup>2</sup>/枚 × 9 = 0.06777m<sup>2</sup> > 0.0616m<sup>2</sup> OK

排気 : 55.48m<sup>2</sup> × 1/1600 0.0347m<sup>2</sup>  
0.034m<sup>2</sup>/本 × 2本 = 0.068m<sup>2</sup> > 0.0347m<sup>2</sup> OK

1階 吸排気 : 3.727m<sup>2</sup> × 1/250 0.01498m<sup>2</sup>  
0.00753m<sup>2</sup>/枚 × 2 = 0.01506m<sup>2</sup> > 0.01498m<sup>2</sup> OK

平均地盤面の算定

南面 : 2.730 × 0.1/2 = 0.1365

: 1.365 × 0.1 = 0.1365

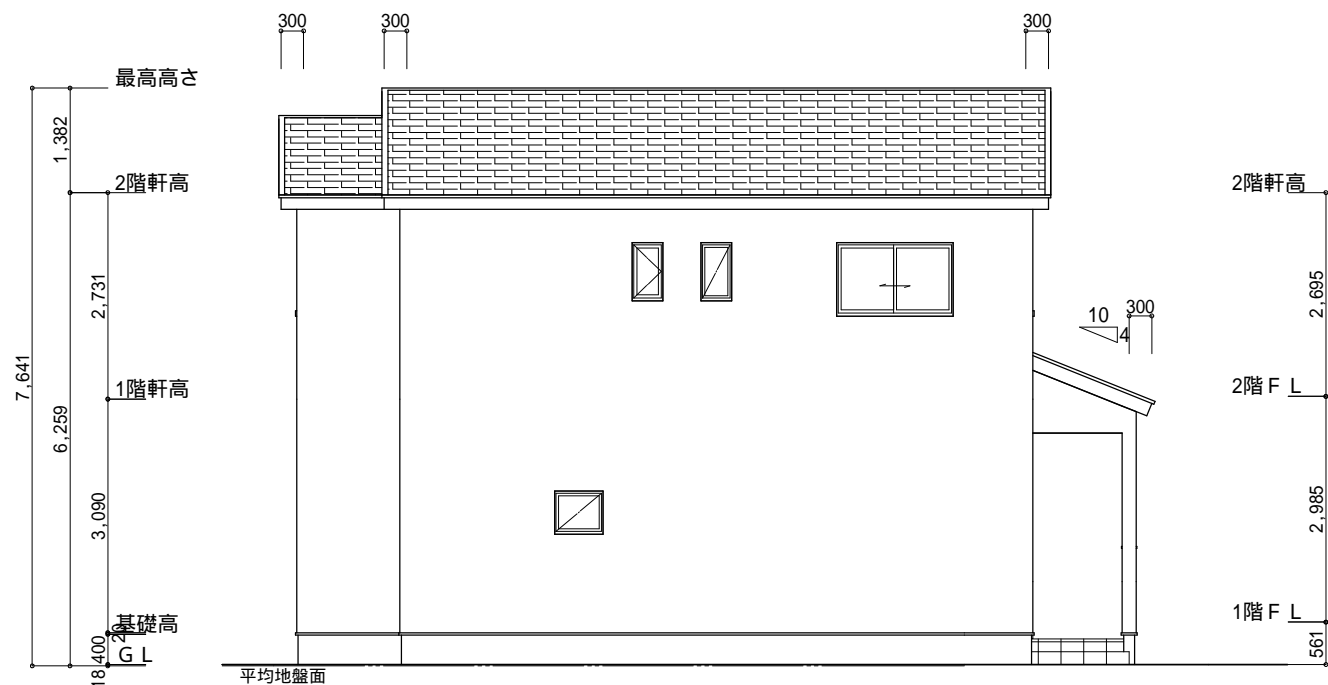
西面 : 2.73 × 0.1 = 0.273

0.1365 + 0.1365 + 0.273 = 0.546

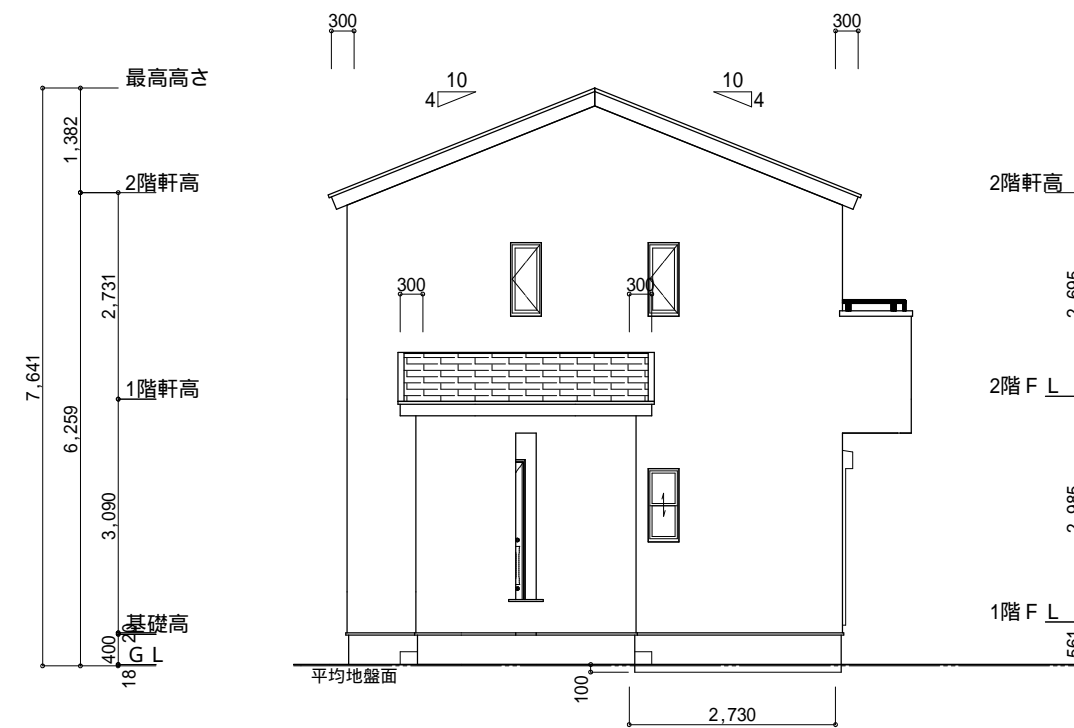
(9.555 + 6.37) × 2 = 31.85

0.546 / 31.85 = 0.01714

平均地盤面 = 設計GL - 18



北側 立面図 S:1/100



西側 立面図 S:1/100

工事名	袋井市田町二丁目建売南棟様邸新築工事	心建設株式会社一級建築士事務所	管理者	設計者	担当者	図面名	縮尺	No.
備考		一級建築士事務所 静岡県知事登録(2)第7498号 静岡県浜松市浜名区内野2987-1 一級 国土交通大臣登録 第344970号 織田 綾子 TEL:053-586-7337	日付	日付	日付	南側 立面図, 北側 立面図, 東側 立面図, 西側 立面図	1/100	3
					2024/04/26			