

2階持ち出し有、配置追い出し注意！

敷地面積	180.92
建築面積	64.59
床面積	59.62
延床面積	53.41
建築率	(64.59/180.92) x 100
容積率	(113.03/180.92) x 100
	62.48%

計画概要

敷地概要	都市計画区域 用途地域 防火地域 指定建築率 指定容積率	都市計画区域内(市街化区域) 第1種住居地域 指定なし 70.00%(角地緩和) 160.00%
------	--	--

- 道路斜線：天空率(別紙)
- 隣地斜線：明らかに適法
- 平均地盤面：算定不要
- 雨水：道路反対側側溝へ放流(道路占用申請準備中)
- 道路後退内に築造物なし 又、新たに築造しない。

工事名 中央区篠原町建売4期西棟様邸新築工事
備考

心建設株式会社一級建築士事務所
一級建築士事務所 静岡県知事登録(2)第7498号 静岡県浜松市浜名区内野2987-1
一級 国土交通大臣登録 第344970号 織田 綾子 TEL:053-586-7337

管理者	設計者	担当者
日付	日付	日付
		2024/04/13

図面名 配置図
縮尺 1/100
No. 1

配置図 S:1/100

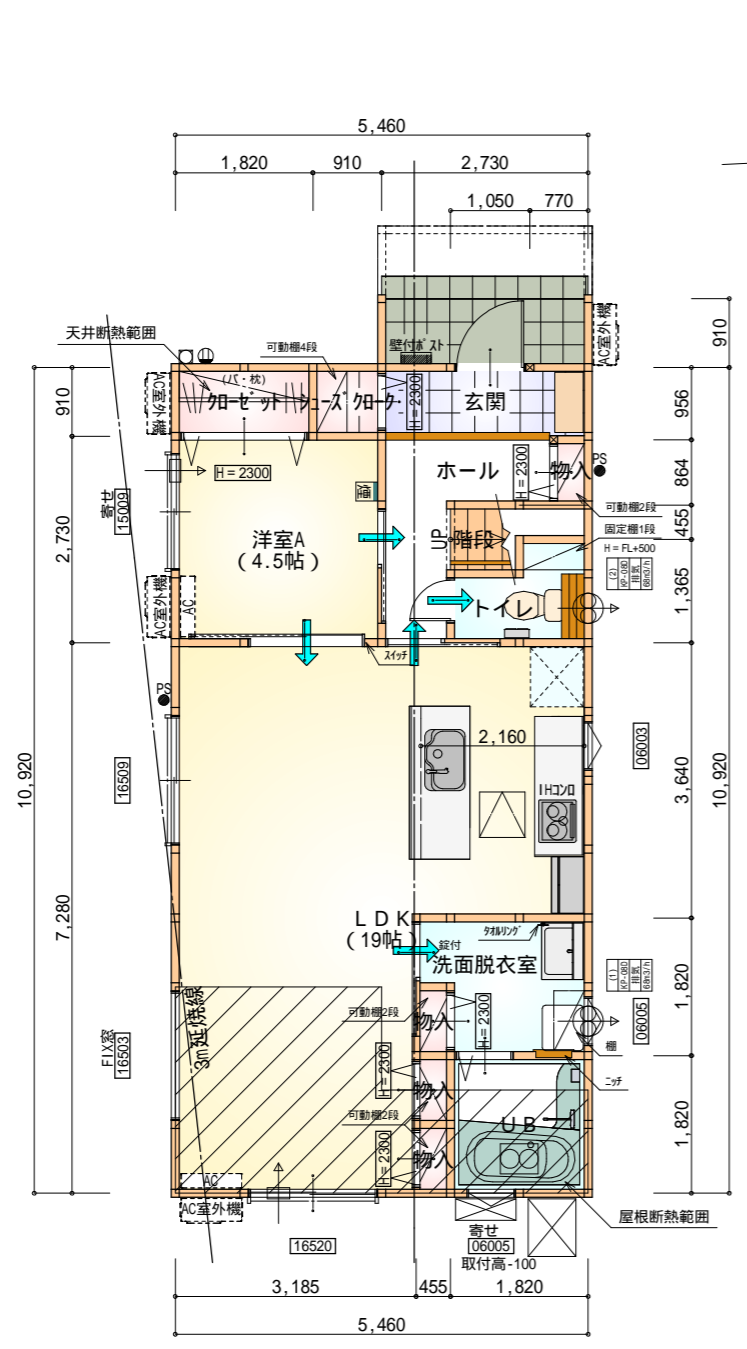
タイガーEXハイパー仕様

断熱等級5仕様

- * 凡例
- 煙式感知器
 - 換気扇(壁用)
 - 換気扇(天井用)
 - 給気口100
 - アンダーカット等
 - 管柱(105x105)
 - エアコン設置推奨場所
 - エアコン室外機設置推奨場所
- エアコンはお客様手配にて

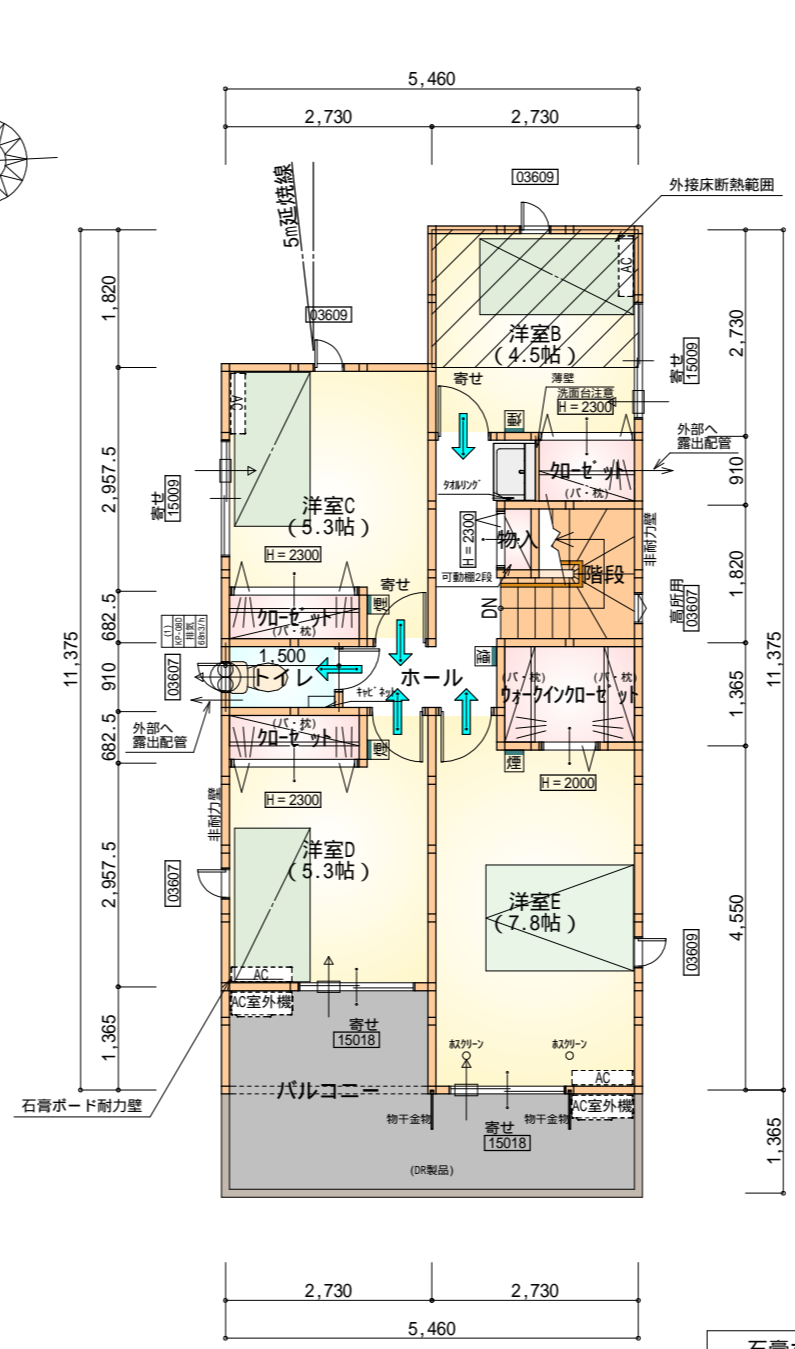
火気使用室内装
 天井: PB9.5+準不燃クロスQM9397~QM9497
 壁: PB12.5+準不燃クロスQM9397~QM9497

段数	15段
階高	2985
有効幅	W=780
蹴上	R=199.0
踏面	T=210.0
勾配	$R \times 2 + T = 608.0$ 550 608.0 650 $R / T = 0.948 \times 21 / 21$ = 19.91 / 21 22 / 21
蹴込板	あり
蹴込	30mm
段鼻	あり 30mm



部屋名	面積	m ² (帖)
UB	3.312	(2.0)
物入	0.414	(0.3)
洗面脱衣室	3.726	(2.3)
物入	0.414	(0.3)
物入	0.414	(0.3)
加ゼット	1.656	(1.0)
玄関	2.484	(1.5)
シューズ加ク	0.828	(0.5)
ホール	3.747	(2.3)
LDK	31.468	(19.0)
物入	0.393	(0.2)
階段	1.242	(0.8)
トイレ	2.070	(1.3)
洋室A	7.453	(4.5)
合計	59.62	(36.3)

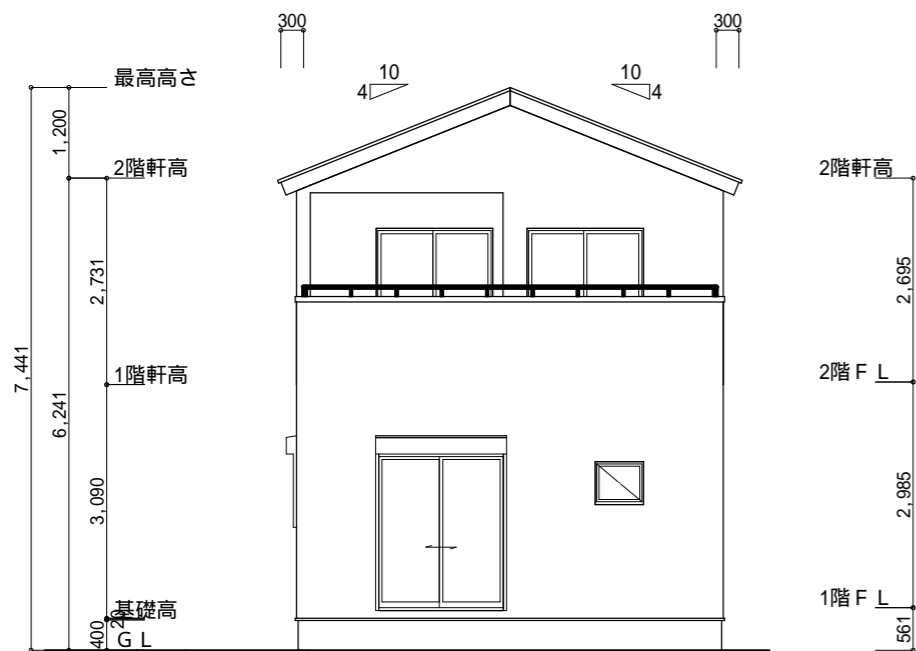
1階 平面図 S:1/100



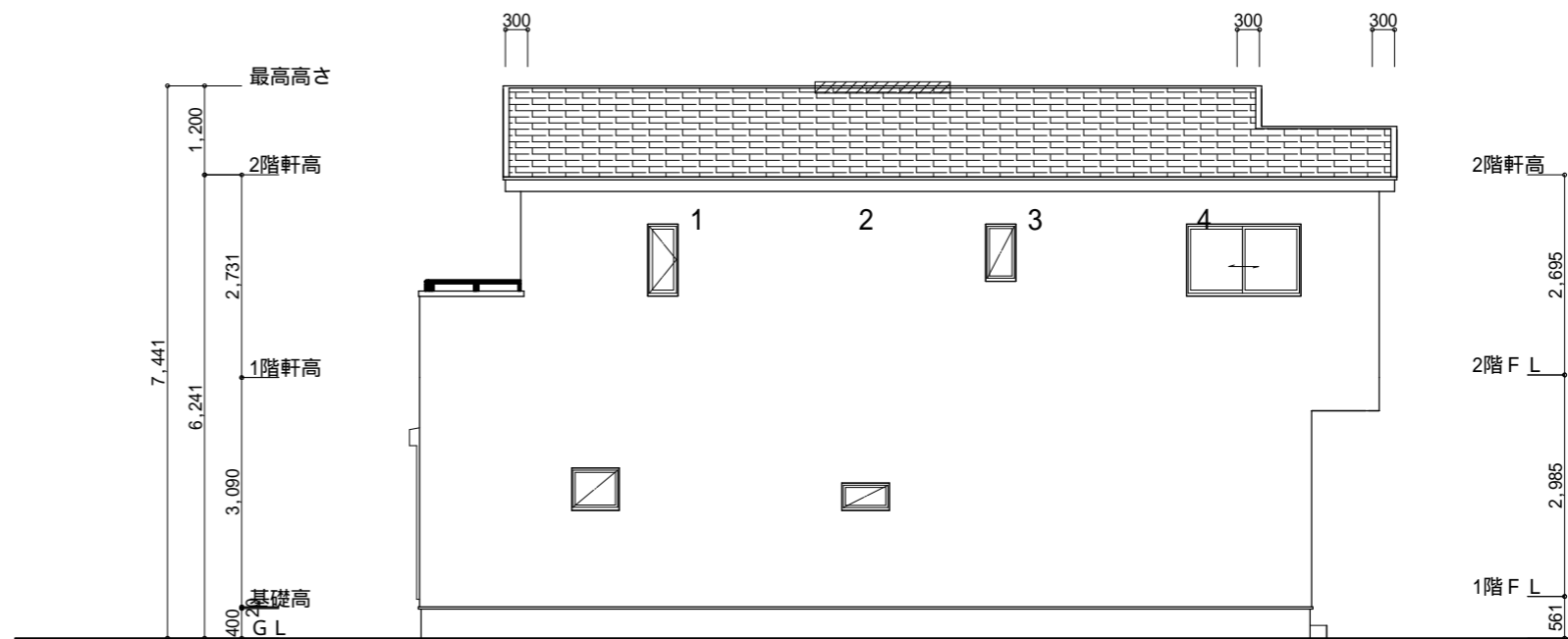
部屋名	面積	m ² (帖)
階段	2.898	(1.8)
トイレ	1.365	(0.8)
ウォークインクローゼット	2.484	(1.5)
加ゼット	1.242	(0.8)
物入	0.414	(0.3)
加ゼット	1.242	(0.8)
ホール	4.846	(2.9)
加ゼット	1.242	(0.8)
洋室B	7.453	(4.5)
洋室C	8.695	(5.3)
洋室D	8.695	(5.3)
洋室E	12.836	(7.8)
合計	53.41	(32.6)

2階 平面図 S:1/100

石膏ボード耐力壁: 1ヶ所



南側 立面図 S:1/100



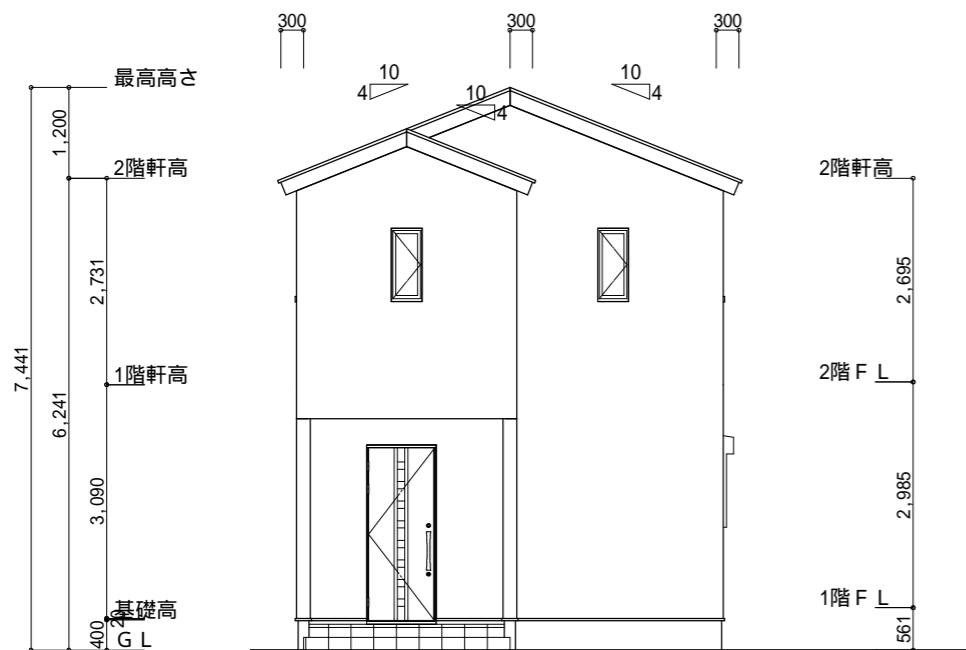
東側 立面図 S:1/100

小屋裏換気措置 (スガセっこう防火有効孔板 8mm 910mm×1820mm 3枚取付)
 開孔面積0.00753㎡×3
 : 有孔板位置を示す
 棟換気 (TOKO S型換気棟用 2P)
 有孔換気面積 0.0340㎡/本
 : 換気棟を示す

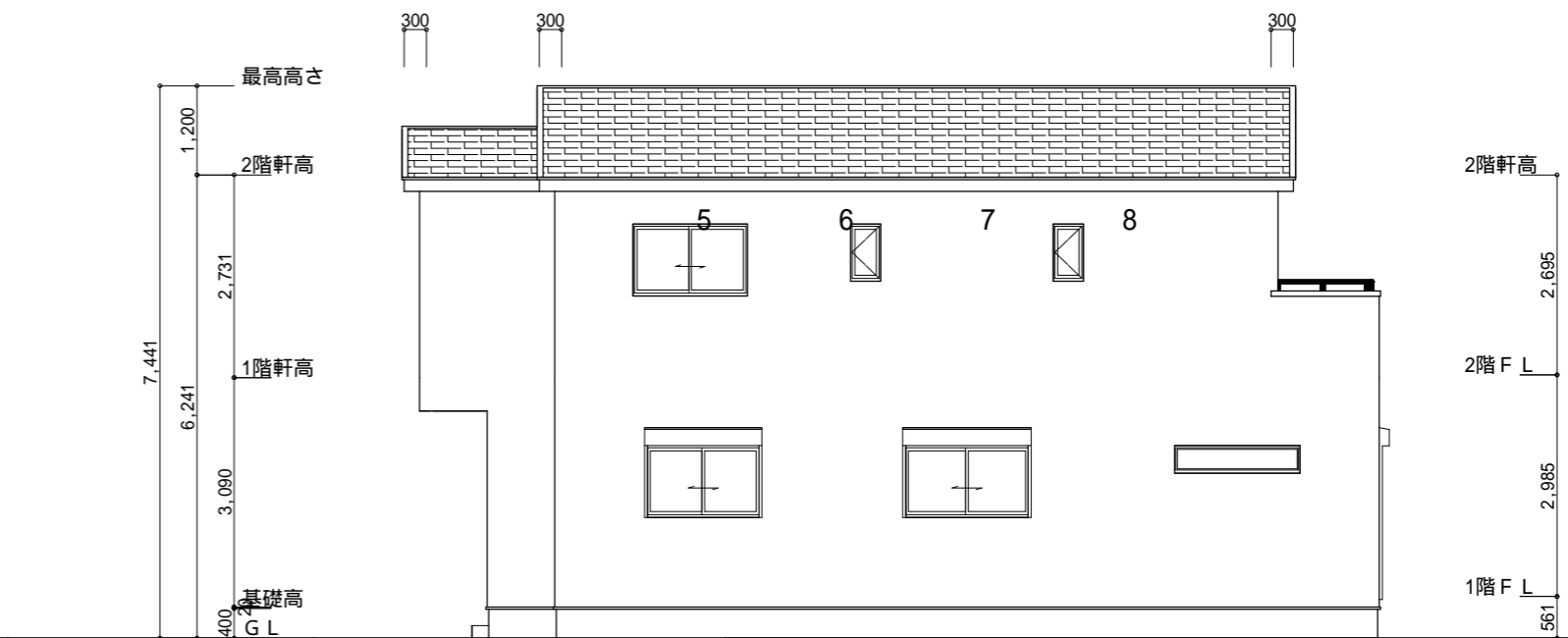
2階 吸気 : $53.41\text{m}^2 \times 1/900 = 0.0593\text{m}^2$
 $0.00753\text{m}^2/\text{枚} \times 8\text{枚} = 0.0602\text{m}^2 > 0.0593\text{m}^2$ OK
 排気 : $53.41\text{m}^2 \times 1/1600 = 0.0333\text{m}^2$
 $0.0340\text{m}^2/\text{本} \times 1\text{本} = 0.034\text{m}^2 > 0.0333\text{m}^2$ OK

タイガーEXハイパー仕様

断熱等級5仕様



北側 立面図 S:1/100



西側 立面図 S:1/100

工事名	中央区篠原町建売4期西棟様邸新築工事	心建設株式会社一級建築士事務所	管理者	設計者	担当者	図面名	縮尺	No.
備考		一級建築士事務所 静岡県知事登録(2)第7498号 静岡県浜松市浜名区内野2987-1 一級 国土交通大臣登録 第344970号 織田 綾子 TEL:053-586-7337	日付	日付	日付	南側 立面図, 北側 立面図, 東側 立面図, 西側 立面図	1/100	3
					2024/04/13			