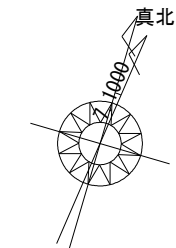


2階持出し有、配置追い出し注意！



地理院地図より

計画概要		
工事名称	清水区梅ヶ谷建売様邸新築工事	
敷地概要	敷地面積	130.77㎡
	都市計画区域	都市計画区域内(市街化区域)
用途地域	第1種中高層住居専用地域	
防火地域	指定なし	
指定建蔽率	60.00%	
指定容積率	150.00%	
高度地区	最高限2種 最高高さ16m	

トータル面積表 (㎡)		
敷地面積	130.77	
建築面積	55.06	
床面積	1階	49.68
	2階	53.41
延床面積	103.09	
建蔽率	$(55.06/130.77) \times 100$	42.11%
容積率	$(103.09/130.77) \times 100$	78.84%

うち設備置場 : 1.65㎡
うち設備置場 : 1.65㎡

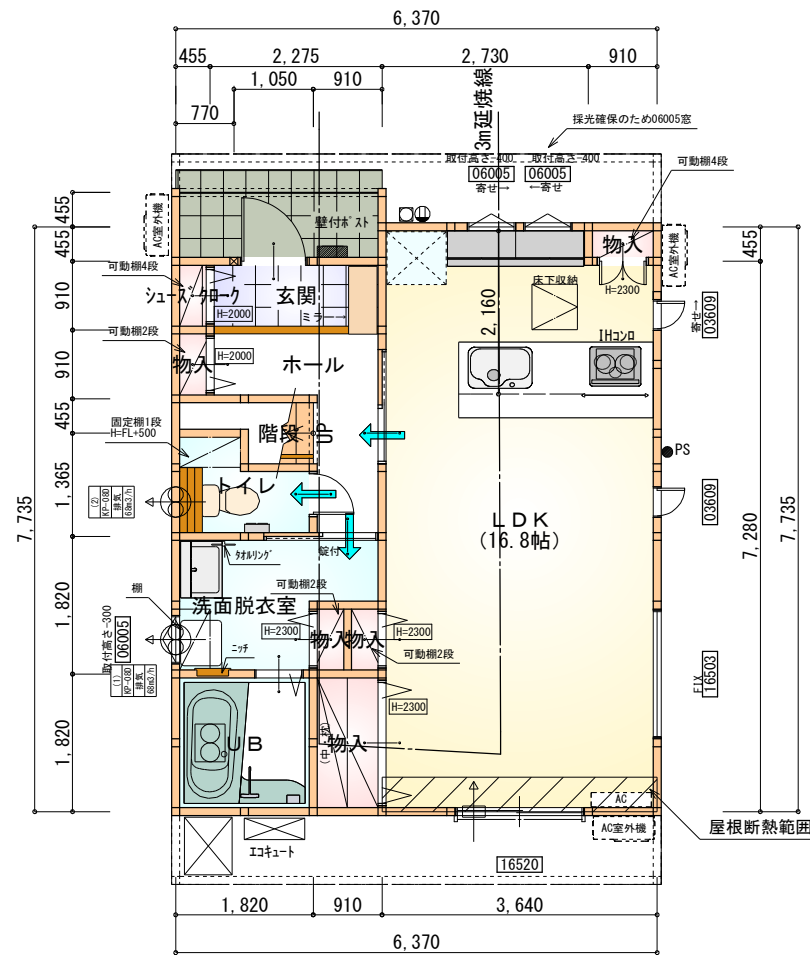
- 道路斜線・隣地斜線：明らかに適法
- 平均地盤面：算定不要
- 雨水：水路へ放流

配置図 S:1/100

工事名 清水区梅ヶ谷建売様邸新築工事	心建設株式会社一級建築士事務所 一級建築士事務所 静岡県知事登録(2)第7498号 静岡県浜松市浜名区内野2987-1 一級 国土交通大臣登録 第344970号 織田 綾子 TEL:053-586-7337	管理者	設計者	担当者	図面名 配置図	縮尺 1/100	No.
		日付	日付	日付			

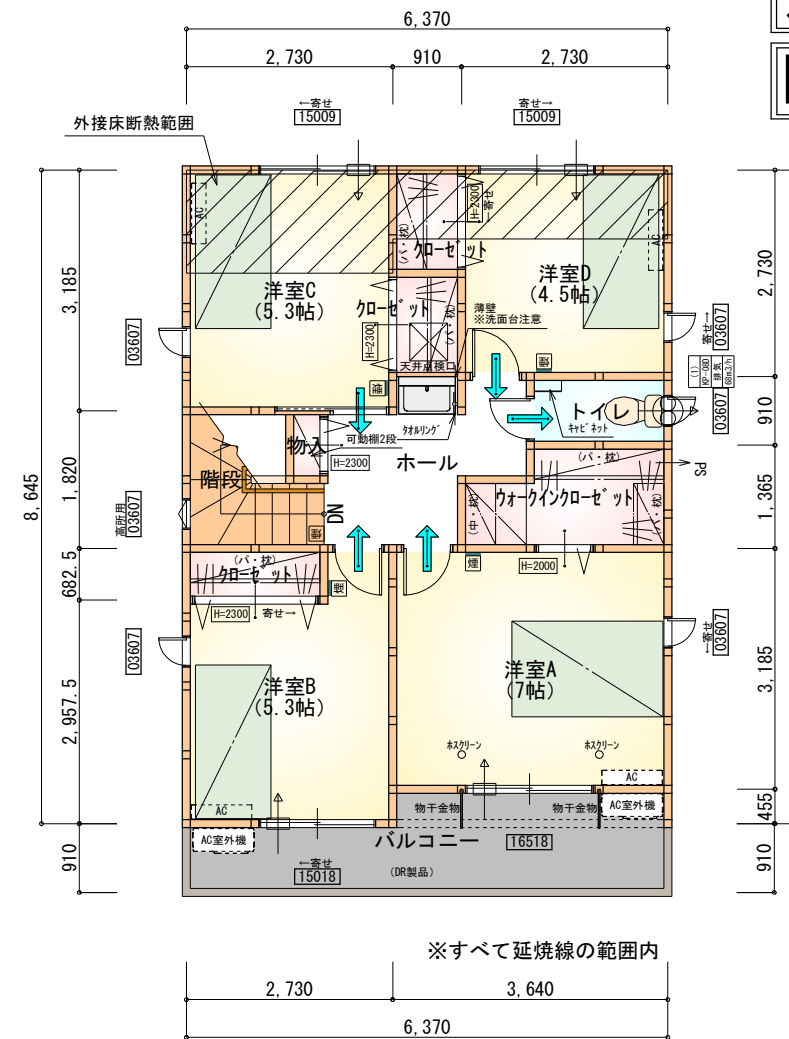
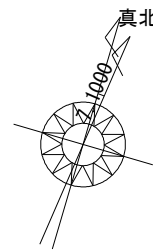
タイガ-EXハイパ-仕様

断熱等級5仕様



部屋名	面積	m ² (帖)
UB	3.312	(2.0)
物入	1.656	(1.0)
物入	0.414	(0.3)
物入	0.414	(0.3)
玄関	2.070	(1.3)
シューズクローク	0.414	(0.3)
洗面脱衣室	4.141	(2.5)
トイレ	2.070	(1.3)
階段	1.242	(0.8)
物入	0.414	(0.3)
ホール	3.726	(2.3)
物入	0.414	(0.3)
LDK	27.741	(16.8)
合計	48.03	(29.5)

1階 平面図 S:1/100



部屋名	面積	m ² (帖)
クローゼット	1.242	(0.8)
物入	0.414	(0.3)
クローゼット	1.242	(0.8)
ウォークインクローゼット	3.312	(2.0)
ホール	4.969	(3.0)
洋室D	7.453	(4.5)
トイレ	1.656	(1.0)
洋室A	11.593	(7.0)
洋室C	8.695	(5.3)
洋室B	8.695	(5.3)
階段	2.898	(1.8)
クローゼット	1.242	(0.8)
合計	53.41	(32.6)

1・2階 合計101.44m²

2階 平面図 S:1/100

* 凡例

- 煙式感知器
- 換気扇 (壁用)
- 換気扇 (天井用)
- 給気口100φ
- アンダーカット等
- 管柱 (105×105)
- アイコン設置推奨場所
- アイコン室外機設置推奨場所
- ※アイコンはお客様手配にて

※火気使用室内装

天井: PB9.5+準不燃クロスQM9397~QM9497

壁: PB12.5+準不燃クロスQM9397~QM9497

段数	15段
階高	2985
有効幅	W=780
蹴上	R=199.0
踏面	T=210.0
勾配	$R \times 2 + T = 608.0$
	$550 \leq 608.0 \leq 650$ $R/T = 0.948 \times 21 / 21 = 19.91 / 21 \leq 22 / 21$
蹴込板	あり
蹴込	30mm
段鼻	あり 30mm

工事名 清水区梅ヶ谷建売様邸新築工事

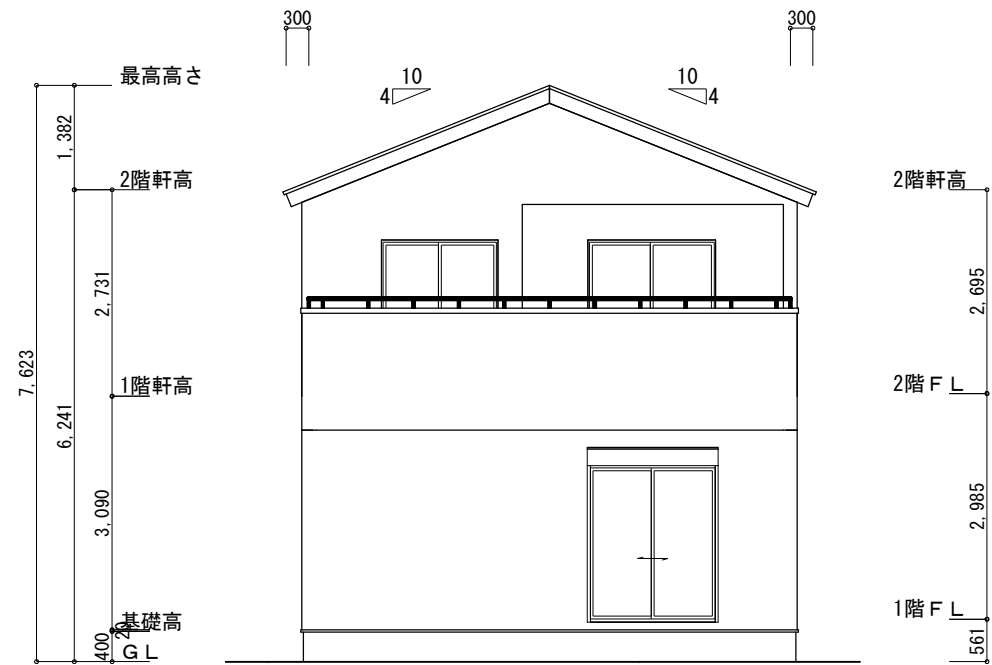
備考

心建設株式会社一級建築士事務所

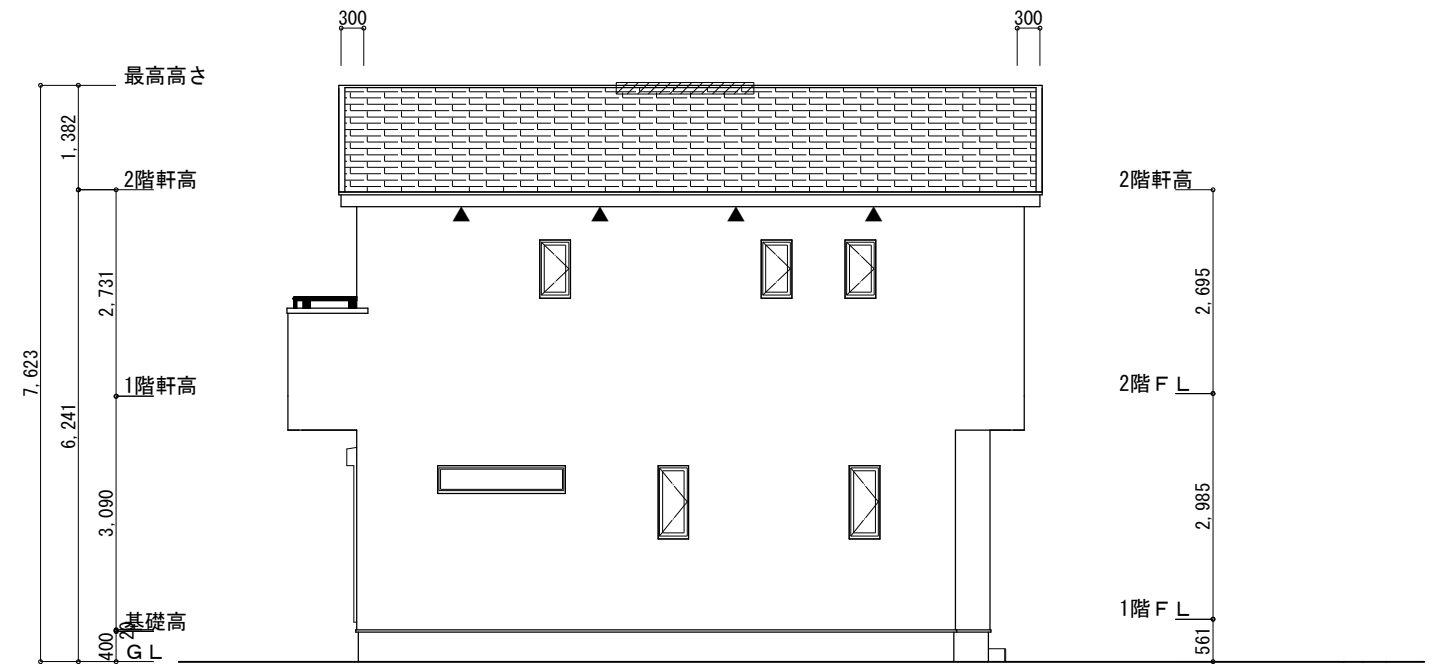
一級建築士事務所 静岡県知事登録 (2) 第7498号 静岡県浜松市浜名区内野2987-1
一級 国土交通大臣登録 第344970号 織田 綾子 TEL:053-586-7337

管理者	設計者	担当者	図面名
日付	日付	日付	1階 平面図, 2階 平面図
		2024/03/28	

縮尺 1/100 No. 2



南側立面図 S:1/100



東側立面図 S:1/100

※小屋裏換気措置 (NBL 防火端部有孔板 8mm)
1枚あたりの有効開口面積: 0.00753

▲: 有孔板位置を示す

※棟換気 (トコ- 換気棟用 S型 2P)
有孔換気面積 0.034m²/本

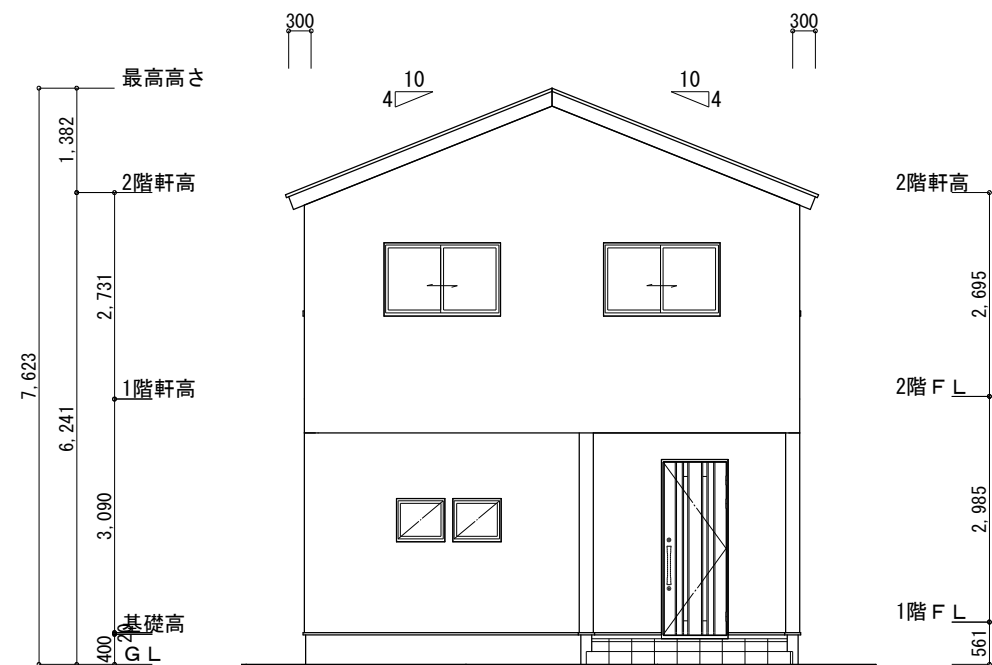
▨: 換気棟を示す

2階 吸気: $53.41\text{m}^2 \times 1/900 \div 0.0593\text{m}^2$
 $0.00753\text{m}^2/\text{枚} \times 8 = 0.06024\text{m}^2 > 0.0593\text{m}^2$ ∴OK

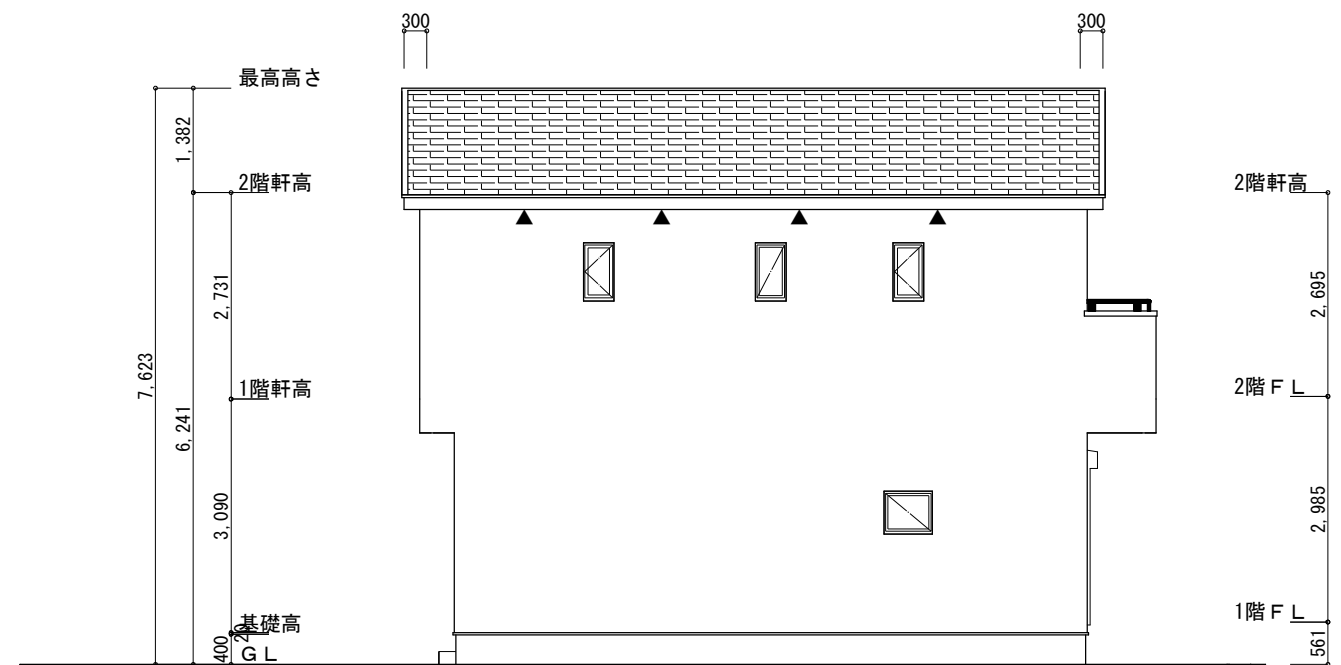
排気: $53.41\text{m}^2 \times 1/1600 \div 0.0334\text{m}^2$
 $0.034\text{m}^2/\text{本} \times 1\text{本} = 0.034\text{m}^2 > 0.0334\text{m}^2$ ∴OK

タイガ-EXハイパ-仕様

断熱等級5仕様



北側立面図 S:1/100



西側立面図 S:1/100

工事名	清水区梅ヶ谷建売様邸新築工事
備考	

心建設株式会社一級建築士事務所	
一級建築士事務所 静岡県知事登録 (2) 第7498号	静岡県浜松市浜名区内野2987-1
一級 国土交通大臣登録 第344970号 織田 綾子	TEL:053-586-7337

管理者	設計者	担当者
日付	日付	日付
		2024/03/28

図面名	南側立面図, 北側立面図, 東側立面図, 西側立面図
-----	----------------------------

縮尺	1/100
----	-------

No.	3
-----	---