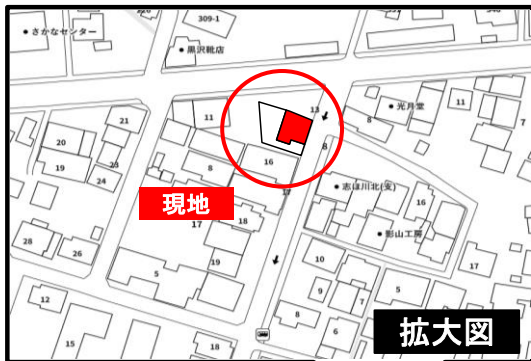
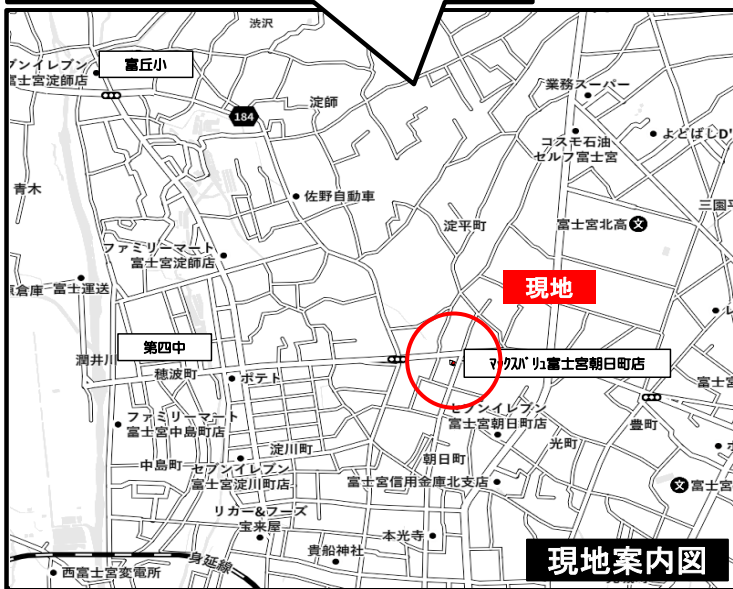


万叶35S
対応可

耐震等級3

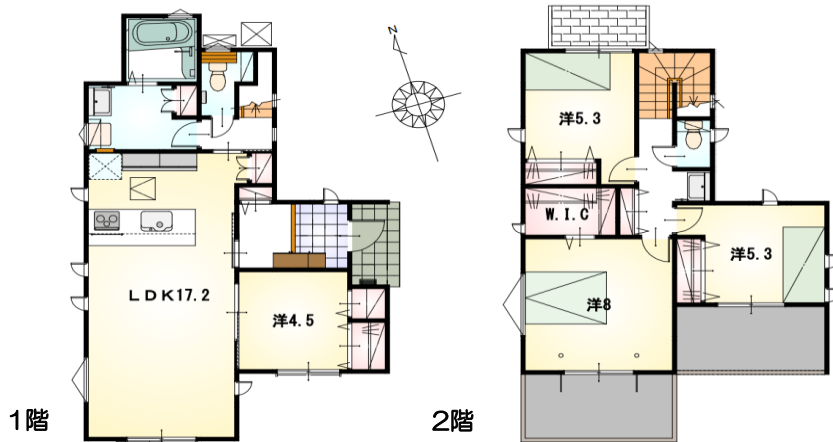


拡大図



現地案内図

1分〜1分半富士宮まで車で7分！スーパーまで徒歩3分！
コンビニ、ドラッグストア、100円ショップなどの商業施設が徒歩5分圏内
に揃う、お買い物に便利な好立地！



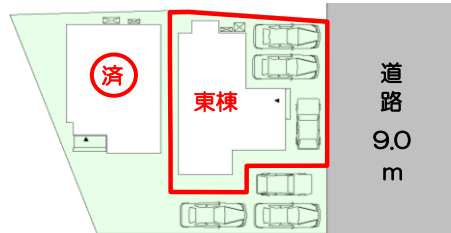
1階

2階

オール電化でエコ機能満載！

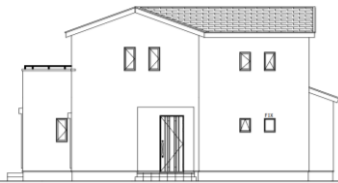
開放感のあるキッチンキッチンが料理をしながらでも
ご家族とのコミュニケーションを楽しめます♪

約2帖のワークインクローゼットや玄関、リビングの物入れなど収納豊富！



道路
9.0
m

《東側立面図》



《配置図》

3台駐車可能！

【当社自慢の標準装備】

- ①食器洗浄乾燥機 ②カップボード ③浴室乾燥暖房機
- ④2階洗面化粧台 ⑤室内物干し …まだまだあります！

種目	新築戸建
物件名	富士宮市朝日町 東棟
タイプ	4LDK
価格	2990万円

所在地(地番表示)	富士宮市朝日町857番7の一部		
ナビ用住所	富士宮市朝日町8-12付近		
交通	JR身延線	西富士宮駅	1200 m
	駅まで車で4分		
土地	130.41	m ²	39.44 坪
建物	102.26	m ²	30.93 坪
構造	木造 2階		
間取	LDK17.2 洋8.0 洋5.3 洋5.3 洋4.5		
土地権利	所有権	地目	宅地
都市計画	市街化区域	用途地域	二種住居
建ぺい率	60	容積率	200
建築確認番号	第2022確認建築静建住ま07344号		
他の法令上の制限	法第22条区域、下水道処理区域内		
完成時期	R6年4月	駐車場	3台可能
現況	完成済	引渡日	即入居可
接道状況	東側公道9.0mに接道10.7m		
設備	上水道	下水道	オール電化
	東京電力	側溝	
周辺	富丘小学校		1400m
	第四中学校		850m
	マックスバリュ富士宮朝日町店		200m

国土交通大臣(1)第9848号

(株)不動産のおおさわ

〒431-3306 浜松市天竜区船明287-1 TEL: 0120-756-890 / 053-926-0091 FAX: 053-926-0084

客付け会社様へ

担当

広告掲載不可

■手数料 : 3%+6万+税

■取引態様 : 専任媒介 C

■情報公開日 : R6年5月24日