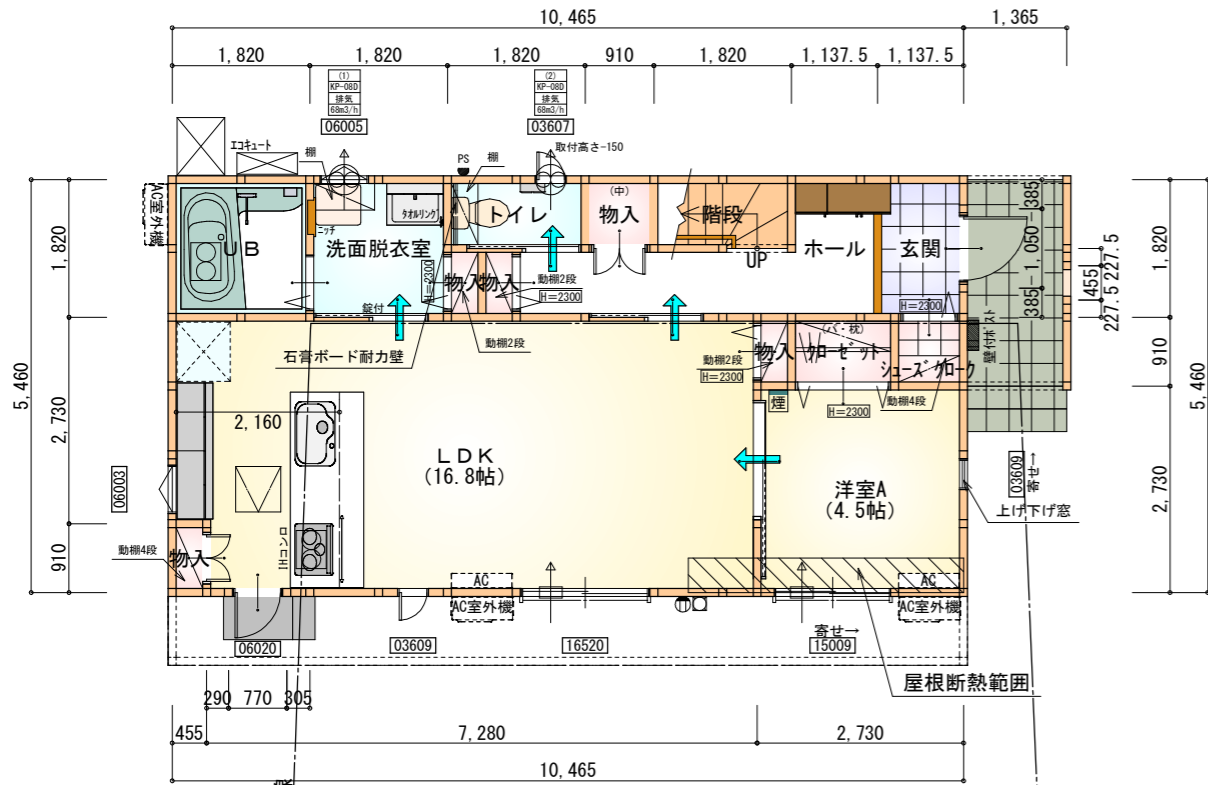


トータル面積表 (㎡)	
敷地面積	318.51
建築面積	60.86
床面積 1階	57.13
2階	55.48
延床面積	112.61
建蔽率	$(60.86/318.51) \times 100$
容積率	$(112.61/318.51) \times 100$

- 道路斜線・隣地斜線 明らかに適法
- 平均地盤面 : 立面図にて算出
- 雨水 道路側溝へ放流

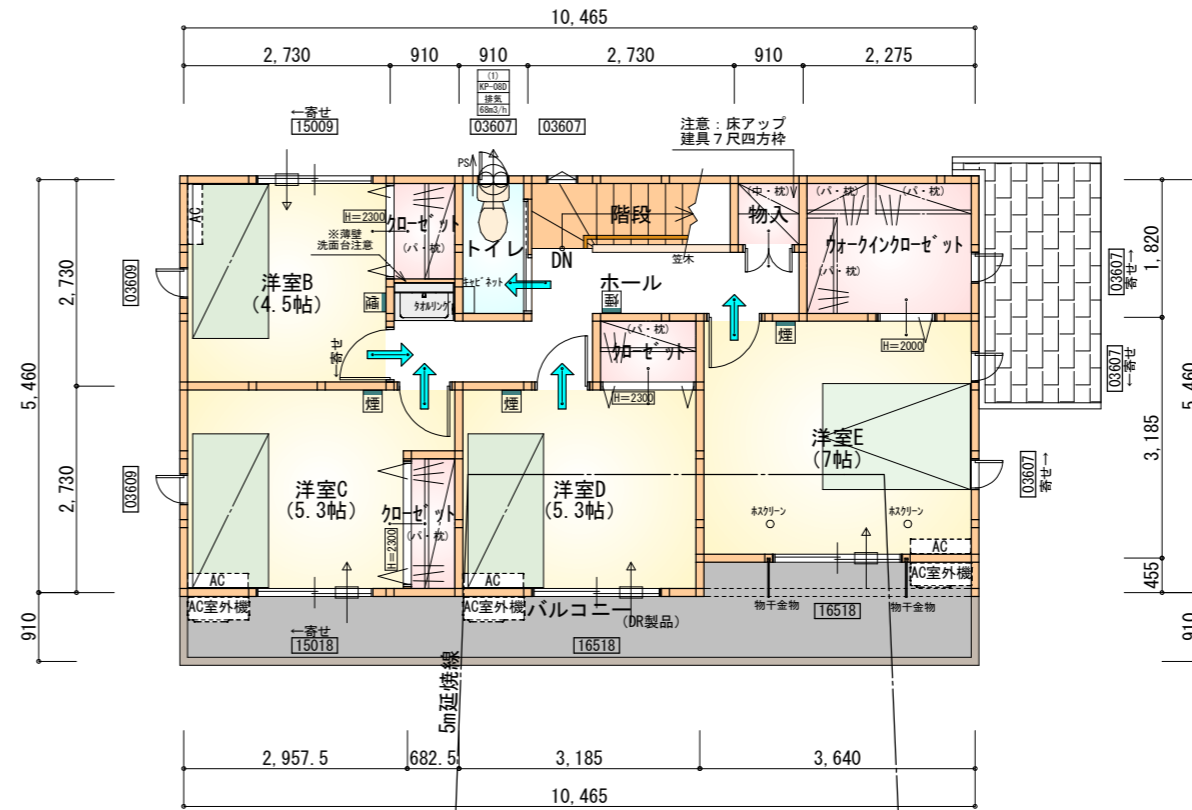
配置図 S:1/100



部屋名	面積	m ² (帖)
玄関	2.070	(1.3)
シューズコート	0.828	(0.5)
加ゼット	1.242	(0.8)
階段	1.656	(1.0)
洋室A	7.453	(4.5)
物入	0.414	(0.3)
物入	0.414	(0.3)
物入	0.828	(0.5)
LDK	27.741	(16.8)
UB	3.312	(2.0)
洗面脱衣室	3.312	(2.0)
トイレ	1.656	(1.0)
物入	0.414	(0.3)
物入	0.414	(0.3)
ホール	5.383	(3.3)
合計	57.13	(34.9)

■石膏ボード耐力壁：1ヶ所

1階 平面図 S:1/100



部屋名	面積	m ² (帖)
洋室B	7.453	(4.5)
洋室C	8.695	(5.3)
洋室D	8.695	(5.3)
トイレ	1.656	(1.0)
加ゼット	1.242	(0.8)
加ゼット	1.242	(0.8)
加ゼット	1.242	(0.8)
加ゼット	1.242	(0.8)
物入	0.828	(0.5)
階段	2.484	(1.5)
洋室E	11.593	(7.0)
ホール	6.211	(3.8)
合計	55.48	(33.8)

2階 平面図 S:1/100

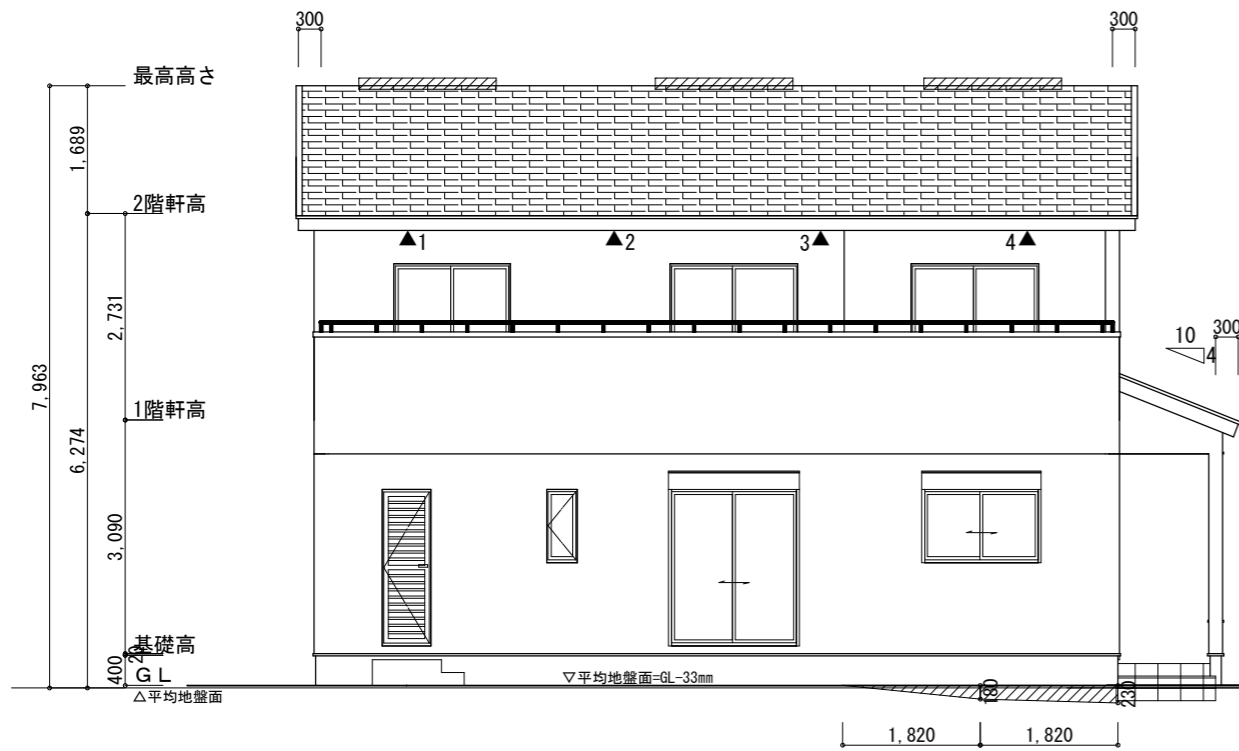
- *凡例
- 煙式感知器
 - 換気扇(壁用)
 - 換気扇(天井用)
 - 給気口100φ
 - アンダーカット等
 - 管柱(105×105)
 - アイコン設置推奨場所
 - アイコン室外機設置推奨場所
- ※アイコンはお客様手配にて

※火気使用室内装
 天井：PB9.5+準不燃クロスQM9397~QM9497
 壁：PB12.5+準不燃クロスQM9397~QM9497

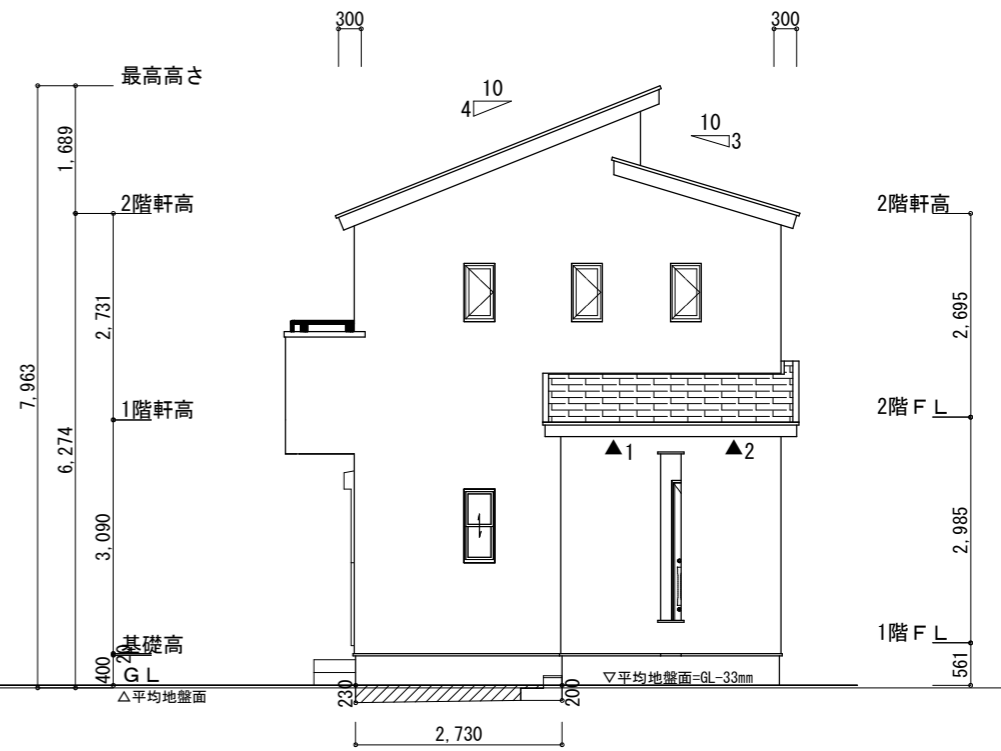
段数	15段
階高	2985
有効幅	W=780
蹴上	R=199.0
踏面	T=210.0
勾配	R×2+T=608.0 550≤608.0≤650 R/T=0.948×21/21 =19.91/21≤22/21
蹴込板	あり
蹴込	30mm
段鼻	あり 30mm

タイガ-EXハイパ-仕様

断熱等級5仕様



南側 立面図 S:1/100



東側 立面図 S:1/100

断熱等級5仕様

タイガ-EXハイパ-仕様

※小屋裏換気措置 (NBL 防火端部有孔板 8mm)
1枚あたりの有効開口面積: 0.00753㎡

▲: 有孔板位置を示す

※棟換気 (ト-コー 換気片流れ棟用 2P)
有孔換気面積 0.0156㎡/本

▨: 換気棟を示す

2階 吸気: $55.48\text{㎡} \times 1/900 = 0.06164\text{㎡}$
 $0.00753\text{㎡/枚} \times 9 = 0.0677\text{㎡} > 0.06164\text{㎡} \therefore \text{OK}$

排気: $55.48\text{㎡} \times 1/1600 = 0.03467\text{㎡}$
 $0.0156\text{㎡/枚} \times 3\text{本} = 0.0468\text{㎡} > 0.03467\text{㎡} \therefore \text{OK}$

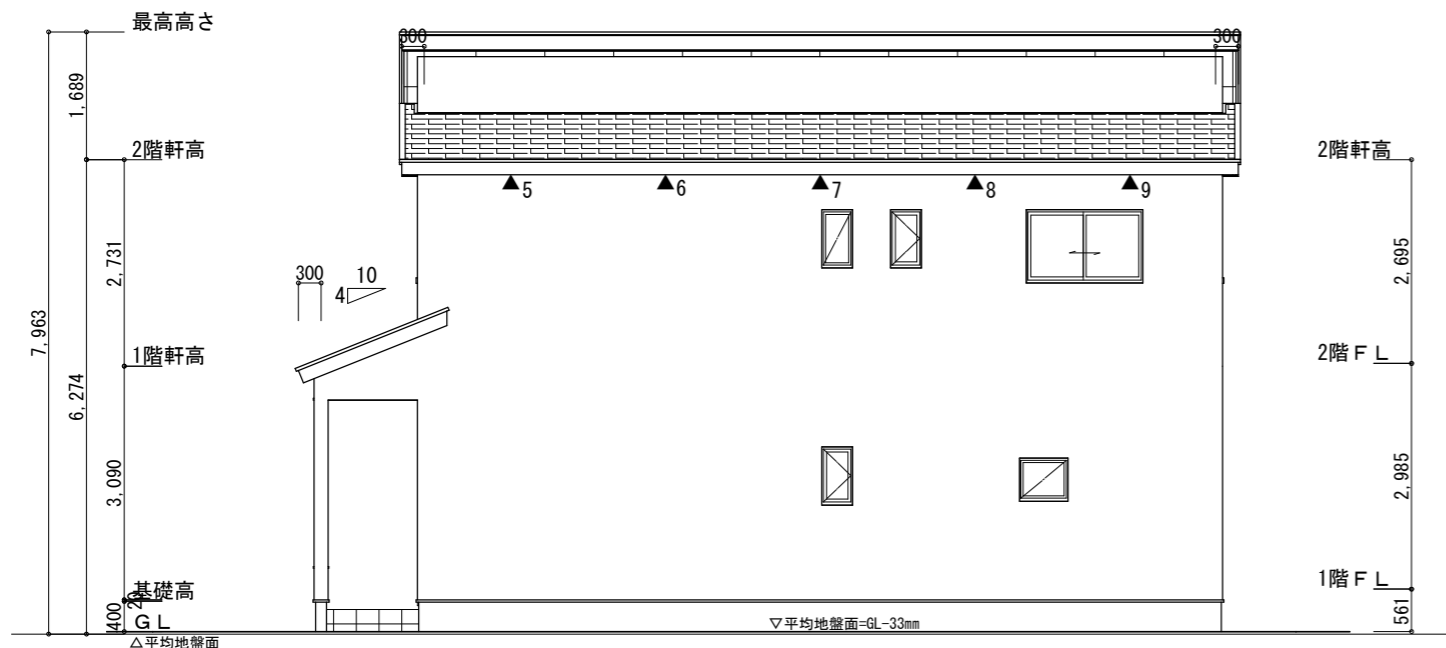
1階 吸排気: $3.7265\text{㎡} \times 1/250 = 0.0149\text{㎡}$
 $0.00753\text{㎡/枚} \times 2 = 0.01506\text{㎡} > 0.0149\text{㎡} \therefore \text{OK}$

平均地盤面の算定:

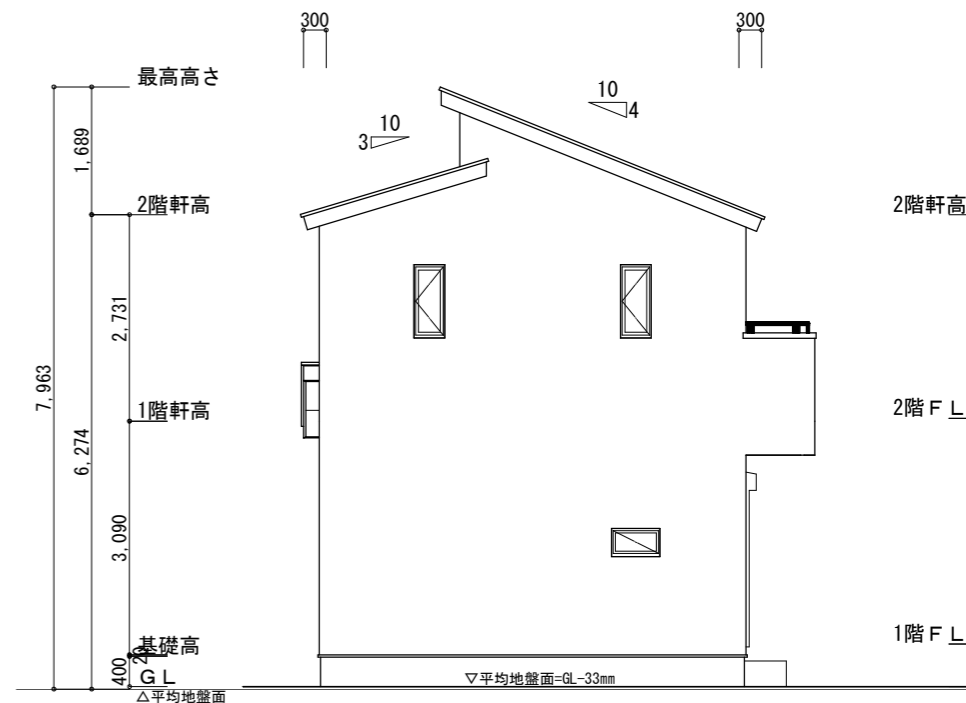
$$\frac{(\text{【1820} \times \text{180】} / 2) + (\text{【180} + \text{230】} \times \text{1820} / 2) + (\text{【230} + \text{200】} \times \text{2730} / 2)}{(10465 + 1365 + 5460) \times 2}$$

$$= \frac{1123850}{34580} = 32.5 \approx 33$$

平均地盤面=設計GL-33mm



北側 立面図 S:1/100



西側 立面図 S:1/100

工事名	中央区立野町建売3期様邸新築工事	心建設株式会社一級建築士事務所	管理者	設計者	担当者	図面名	縮尺	No.
備考		一級建築士事務所 静岡県知事登録 (2) 第7498号 静岡県浜松市浜名区内野2987-1 一級 国土交通大臣登録 第344970号 織田 綾子 TEL:053-586-7337	日付	日付	日付	南側 立面図, 北側 立面図, 東側 立面図, 西側 立面図	1/100	3
					2024/04/24			