

2階持出し有、配置追い出し注意！

敷地面積			
底辺 (m)	高さ (m)	倍面積 (㎡)	
①	14.781	7.228	106.837068
②	14.828	2.906	43.090168
③	14.828	7.246	107.443688
倍面積 計		257.370924	
敷地面積 (㎡)		128.68	

トータル面積表 (㎡)		
敷地面積	128.68	
建築面積	53.82	
床面積 1階	48.44	
床面積 2階	53.82	
延床面積	102.26	
建蔽率	$(53.82/128.68) \times 100$	41.83%
容積率	$(102.26/128.68) \times 100$	79.47%

計画概要		
敷地概要	都市計画区域	都市計画区域内(市街化区域)
	用途地域	第1種住居地域
	防火地域	指定なし
	指定建蔽率	60.00%
	指定容積率	200.00%

道路斜線

北側道路: $(320+8000) \times 1.25 = 10400$
軒先高さ6177+道路中心との高低差 $(250-215) = 6212 < 10400$ OK

西側道路: $(2176.9+8000) \times 1.25 = 12721.125$
最高高さ7275+道路中心との高低差 $(250-108) = 7417 < 12721.125$ OK

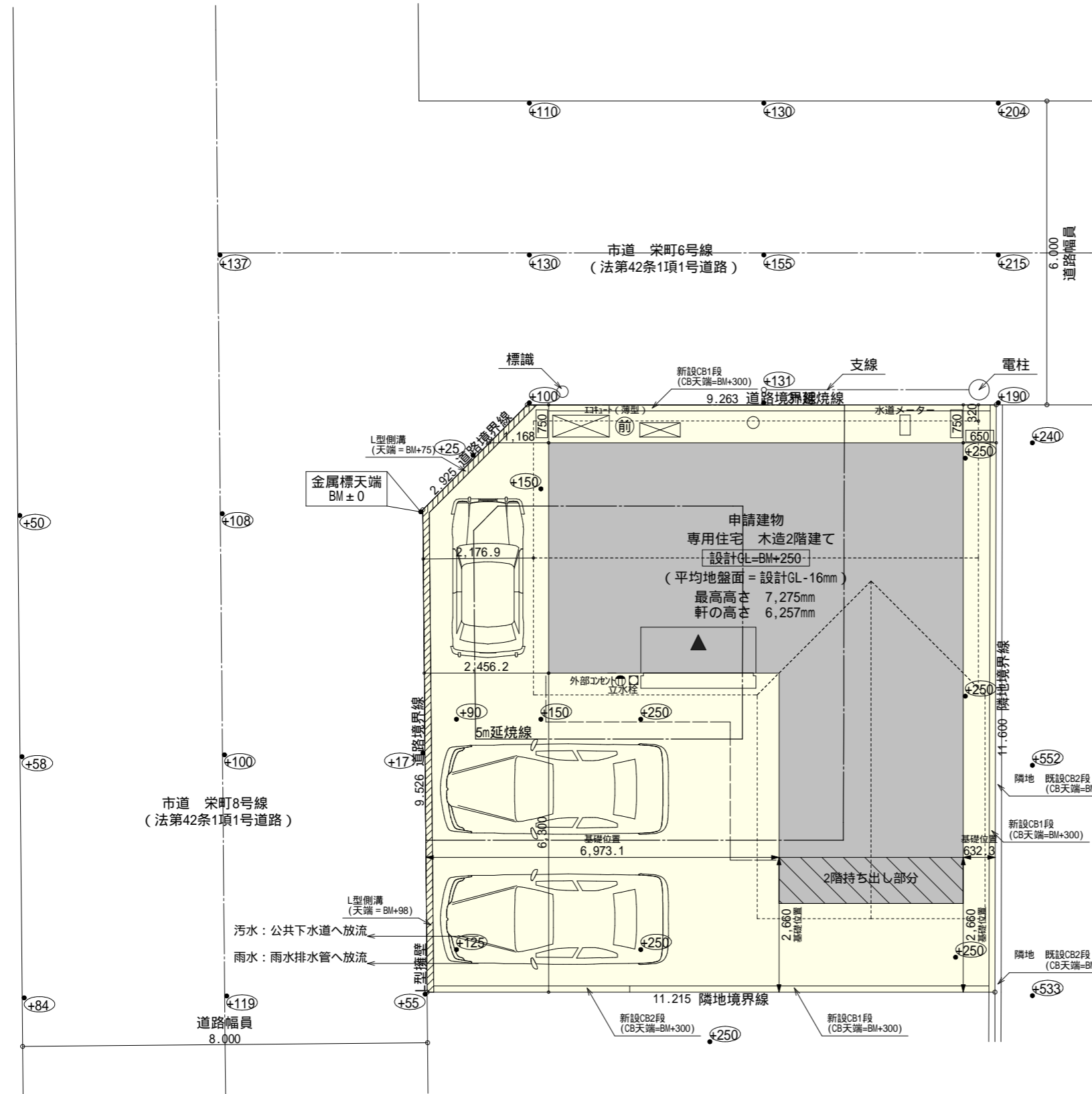
2Aの範囲内は、2方向接道によるみなし規定(令第132条第1項)により北側道路幅員も8000mmとみなす。

隣地斜線: 明らかに適法

平均地盤面: 立面図にて算出

雨水: 雨水排水管へ接続

配置図 S: 1/100



工事名 岡崎市栄町四丁目建売北棟様邸新築工事

備考

心建設株式会社一級建築士事務所

一級建築士事務所 静岡県知事登録(2)第7498号 静岡県浜松市浜名区内野2987-1
一級 国土交通大臣登録 第344970号 織田 綾子 TEL: 053-586-7337

管理者

日付

設計者

日付

担当者

日付

図面名

配置図

2024/04/16

縮尺

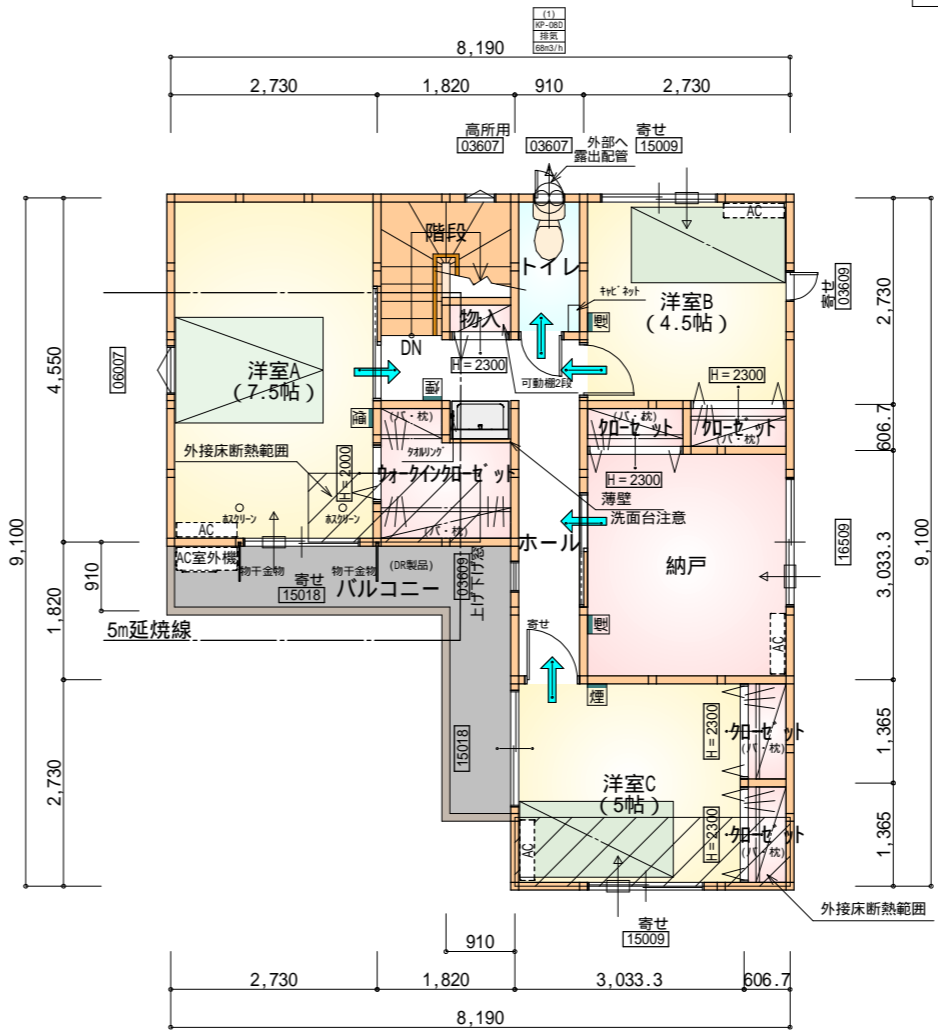
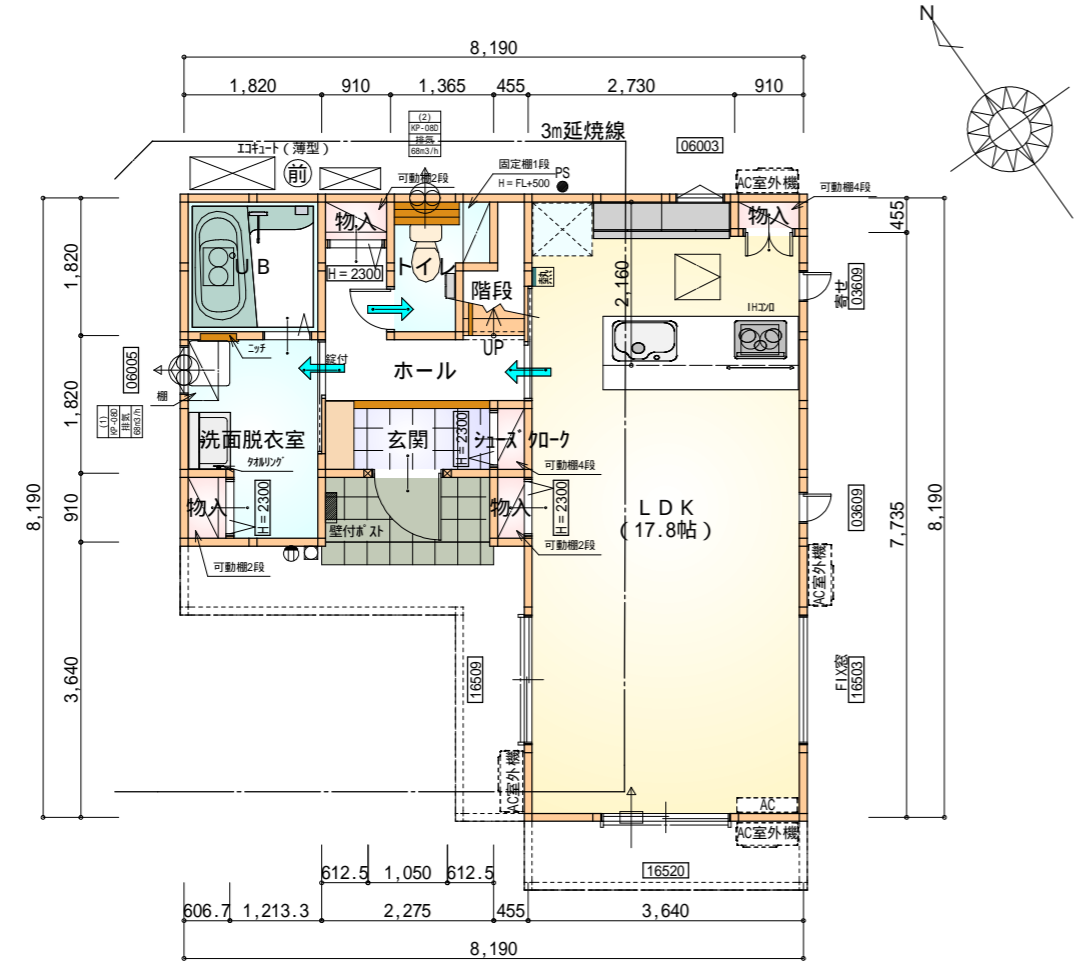
1/100

No.



タイガーEXハイパー仕様

断熱等級5仕様



- * 凡例
- 煙式感知器
 - 換気扇 (壁用)
 - 換気扇 (天井用)
 - 給気口 100
 - アンダーカット等
 - 管柱 (105 x 105)
 - Iエアコン設置推奨場所
 - Iエアコン室外機設置推奨場所
- Iエアコンはお客様手配にて

火気使用室内装
 天井: PB9.5+準不燃クロスQM9397~QM9497
 壁: PB12.5+準不燃クロスQM9397~QM9497

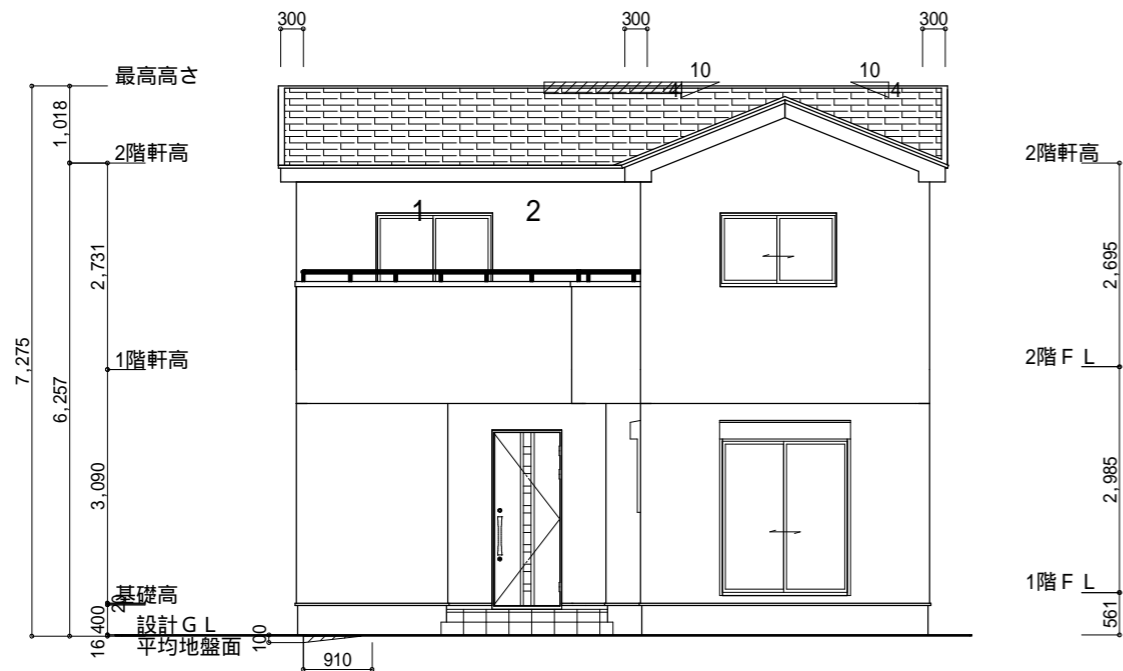
部屋名	面積	m ² (帖)
階段	1.242	(0.8)
物入	0.552	(0.3)
トイレ	2.070	(1.3)
物入	0.552	(0.3)
物入	0.414	(0.3)
LDK	29.398	(17.8)
玄関	2.070	(1.3)
物入	0.414	(0.3)
シューズクローク	0.414	(0.3)
UB	3.312	(2.0)
ホール	3.588	(2.2)
洗面脱衣室	4.417	(2.7)
合計	48.44	(29.6)

部屋名	面積	m ² (帖)
ウォークインクローゼット	2.898	(1.8)
クローゼット	0.828	(0.5)
クローゼット	0.828	(0.5)
クローゼット	0.828	(0.5)
クローゼット	0.828	(0.5)
物入	0.414	(0.3)
階段	2.898	(1.8)
ホール	6.211	(3.8)
トイレ	1.656	(1.0)
納戸	8.281	(5.0)
洋室A	12.422	(7.5)
洋室B	7.453	(4.5)
洋室C	8.281	(5.0)
合計	53.82	(32.7)

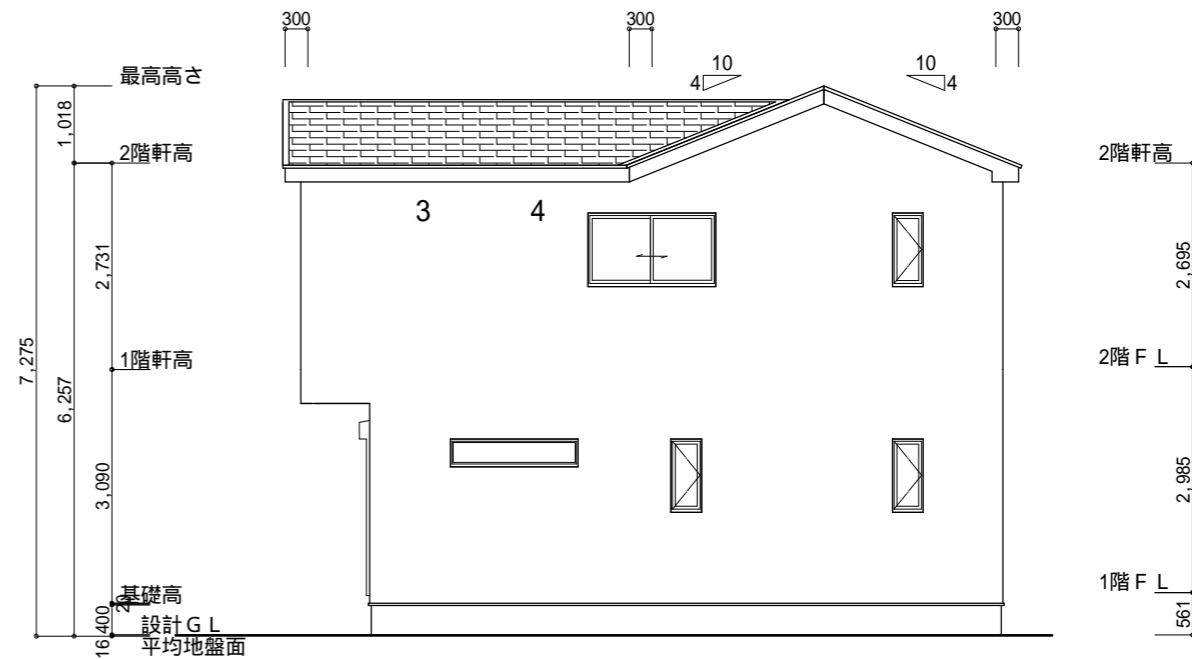
段数	15段
階高	2985
有効幅	W=780
蹴上	R=199.0
踏面	T=210.0
勾配	R x 2 + T = 608.0 550 608.0 650 R / T = 0.948 x 21 / 21 = 19.91 / 21 22 / 21
蹴込板	あり
蹴込	30mm
段鼻	あり 30mm

1階 平面図 S:1/100

2階 平面図 S:1/100



南側 立面図 S:1/100



東側 立面図 S:1/100

平均地盤面
 $(4550 \times 100) + \{ (910 \times 100) / 2 \} \times 2 / (8190 + 9100) \times 2$
 $= 546000 / 34580$
 $= 15.7894 \dots$
 平均地盤面 = 設計GL - 16mm

小屋裏換気措置 (スガ'せっこう防火有効孔板 8mm 910mm x 1820mm 3枚取付)

開孔面積 $0.00753 \text{ m}^2 \times 3$

棟換気 (TOKO S型換気棟用 2P)

有孔換気面積 $0.0340 \text{ m}^2 / \text{本}$

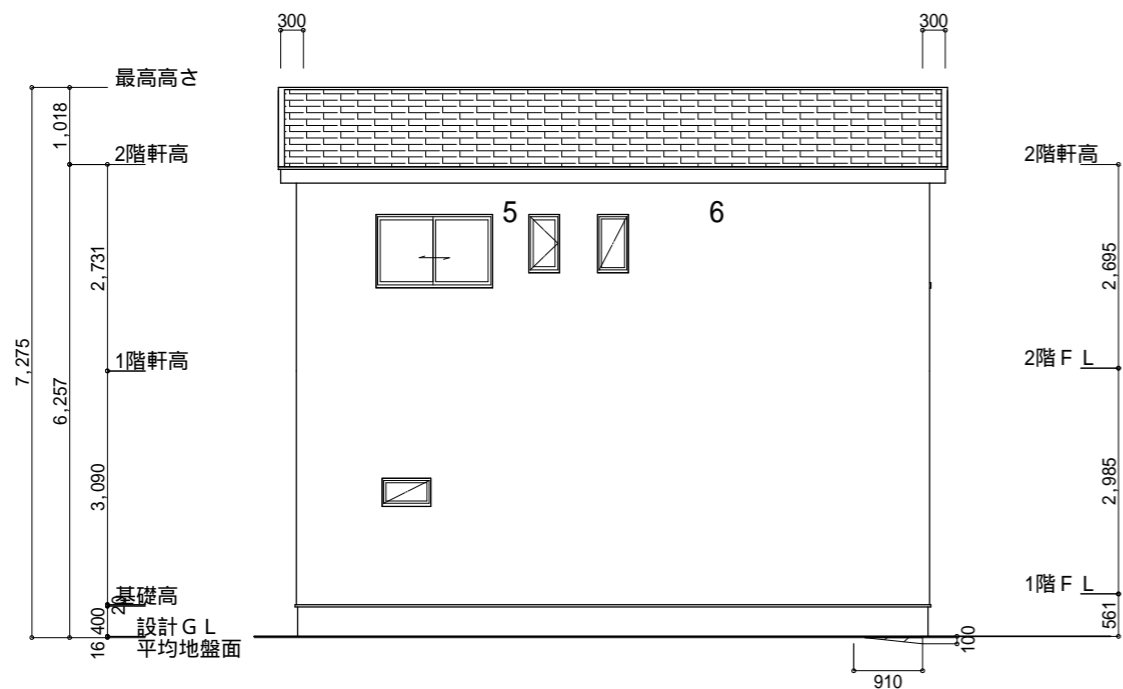
有孔換気面積 $0.0340 \text{ m}^2 / \text{本} \times 1 \text{本} = 0.0340 \text{ m}^2 > 0.0336 \text{ m}^2$ OK

2階 吸気: $53.82 \text{ m}^2 \times 1 / 900 = 0.0598 \text{ m}^2$
 $0.00753 \text{ m}^2 / \text{枚} \times 8 \text{枚} = 0.0603 \text{ m}^2 > 0.0598 \text{ m}^2$ OK

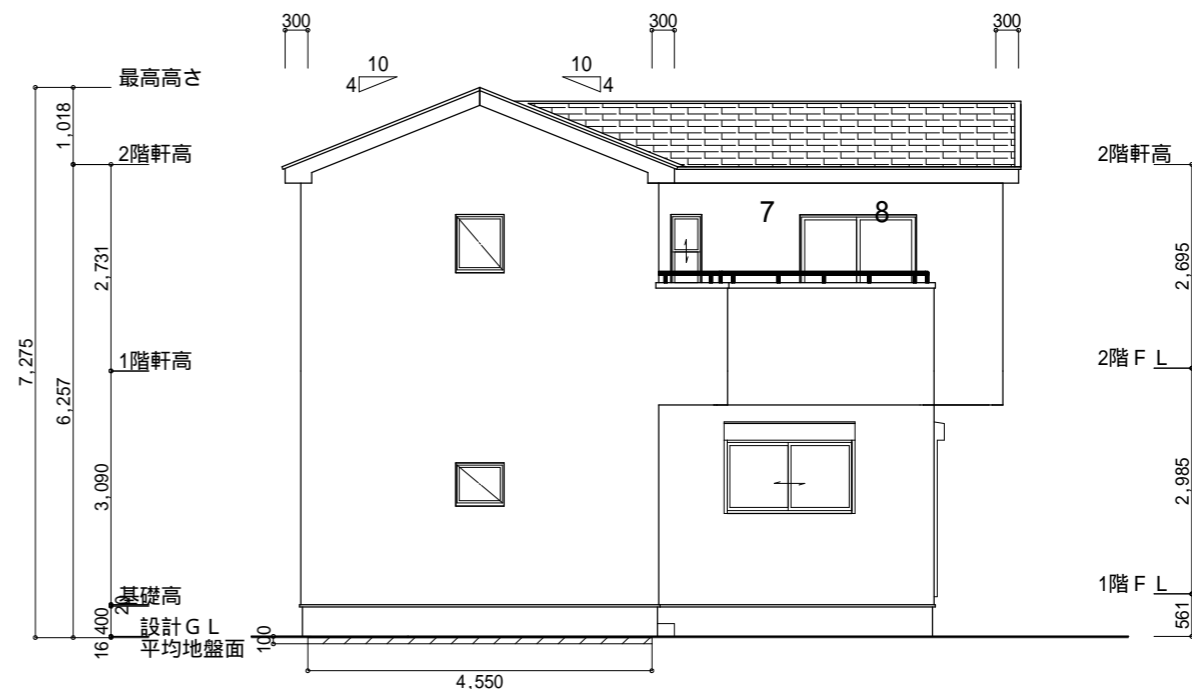
2階 排気: $53.82 \text{ m}^2 \times 1 / 1600 = 0.0336 \text{ m}^2$
 $0.0340 \text{ m}^2 / \text{本} \times 1 \text{本} = 0.0340 \text{ m}^2 > 0.0336 \text{ m}^2$ OK

タイガーEXハイパー仕様

断熱等級5仕様



北側 立面図 S:1/100



西側 立面図 S:1/100

工事名 岡崎市栄町四丁目建売北棟様邸新築工事
 備考

心建設株式会社 一級建築士事務所
 一級建築士事務所 静岡県知事登録 (2) 第7498号 静岡県浜松市浜名区内野2987-1
 一級 国土交通大臣登録 第344970号 織田 綾子 TEL: 053-586-7337

管理者 設計者 担当者
 日付 日付 日付
 2024/04/16

図面名
 南側 立面図, 北側 立面図, 東側 立面図, 西側 立面図

縮尺 1/100

No. 3
 まちせ