

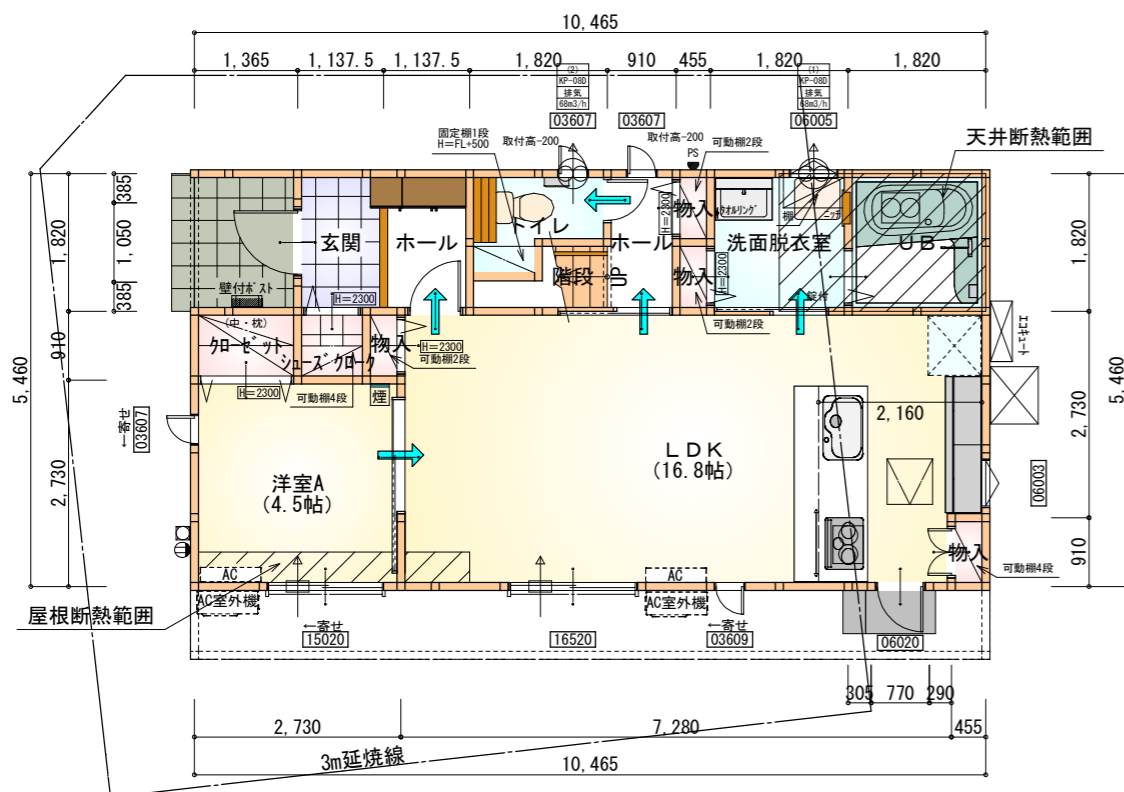
| 計画概要 | |
|------|-----------------------|
| 工事名称 | 中央区市野町建売北棟様邸新築工事 |
| 敷地概要 | 敷地面積 165.79㎡ |
| | 都市計画区域 都市計画区域内(市街化区域) |
| | 用途地域 第1種住居地域 |
| | 防火地域 指定なし |
| | 指定建蔽率 60.00% |
| | 指定容積率 200.00% |
| | その他の指定 なし |

| トータル面積表 (㎡) | |
|-------------|------------------------------|
| 敷地面積 | 165.79 |
| 建築面積 | 57.13 |
| 床面積 1階 | 54.65 |
| 2階 | 48.02 |
| 延床面積 | 102.67 |
| 建蔽率 | (57.13/165.79) × 100 34.46% |
| 容積率 | (102.67/165.79) × 100 61.93% |

- 道路斜線 (2A緩和適用) 北側道路幅員も6000mmとみなす
A点: (6000+870) × 1.25 = 8587.5
樋先高さ6161+道路中心との高低差455=6616 < 8587.5 ∴OK
- 隣地側斜線 明らかに適法
- 平均地盤面 立面図にて算出
- 雨水 道路側溝放流

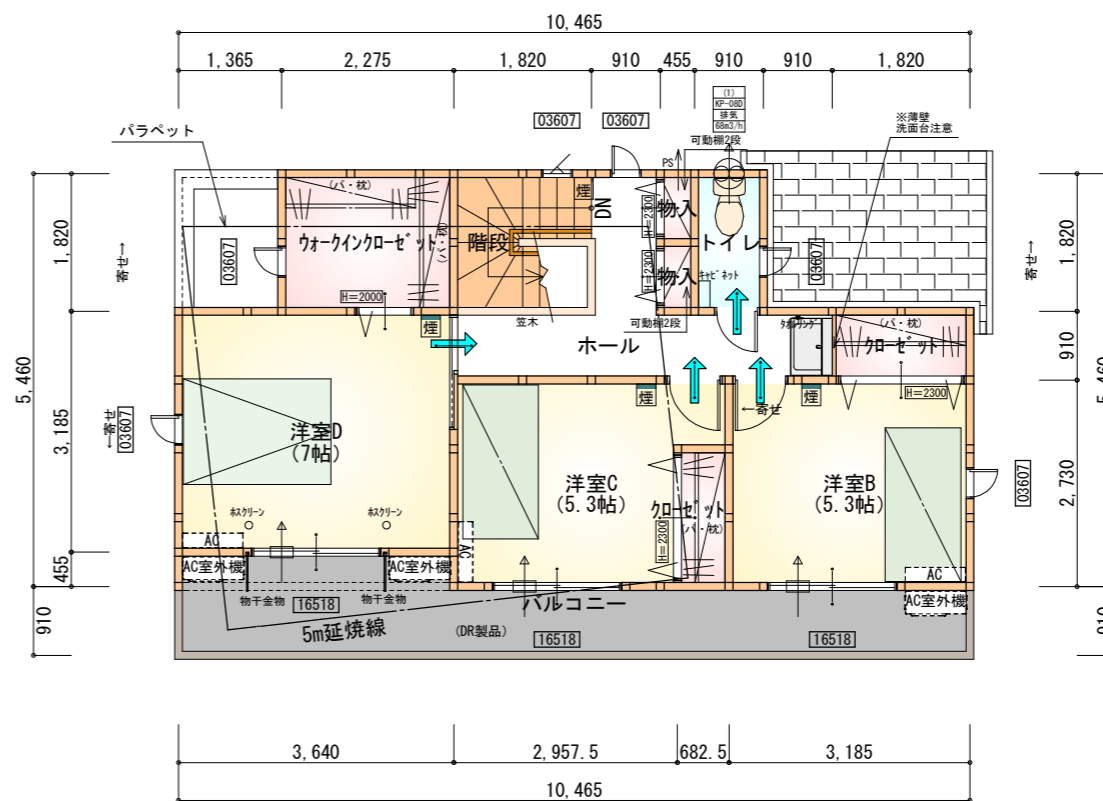
配置図 S:1/100

| | | | | | | | |
|---------------------------|---|-----|-----|---------------|-----|-------------|----------|
| 工事名 中央区市野町建売3期北棟様邸新築工事 | 心建設株式会社一級建築士事務所 一級建築士事務所 静岡県知事登録(2)第7498号 静岡県浜松市浜名区内野2987-1 一級 国土交通大臣登録 第344970号 織田 綾子 TEL:053-586-7337 | 管理者 | 設計者 | 担当者 | 図面名 | 縮尺 1/100 | No. 1 |
| | | 日付 | 日付 | 日付 2024/06/03 | 配置図 | | |



| 部屋名 | 面積 | m ² (帖) |
|----------|--------|--------------------|
| UB | 3.312 | (2.0) |
| 階段 | 1.242 | (0.8) |
| 物入 | 0.414 | (0.3) |
| 物入 | 0.414 | (0.3) |
| 洋室A | 7.453 | (4.5) |
| 物入 | 0.414 | (0.3) |
| LDK | 27.741 | (16.8) |
| ホール | 2.070 | (1.3) |
| クローゼット | 1.242 | (0.8) |
| シューズクローク | 0.828 | (0.5) |
| 玄関 | 2.070 | (1.3) |
| トイレ | 2.070 | (1.3) |
| 物入 | 0.414 | (0.3) |
| ホール | 1.656 | (1.0) |
| 洗面脱衣室 | 3.312 | (2.0) |
| 合計 | 54.65 | (33.5) |

1階 平面図 S:1/100



| 部屋名 | 面積 | m ² (帖) |
|--------------|--------|--------------------|
| クローゼット | 1.656 | (1.0) |
| クローゼット | 1.242 | (0.8) |
| 物入 | 0.414 | (0.3) |
| 洋室B | 8.695 | (5.3) |
| 洋室C | 8.695 | (5.3) |
| ウォークインクローゼット | 4.141 | (2.5) |
| 洋室D | 11.593 | (7.0) |
| 階段 | 3.312 | (2.0) |
| ホール | 6.211 | (3.8) |
| 物入 | 0.414 | (0.3) |
| トイレ | 1.656 | (1.0) |
| 合計 | 48.03 | (29.3) |

2階 平面図 S:1/100

- * 凡例
- 煙式感知器
 - 換気扇 (壁用)
 - 換気扇 (天井用)
 - 給気口 100φ
 - アンダーカット等
 - 管柱 (105×105)
 - エアコン設置推奨場所
 - エアコン室外機設置推奨場所
- ※エアコンはお客様手配にて

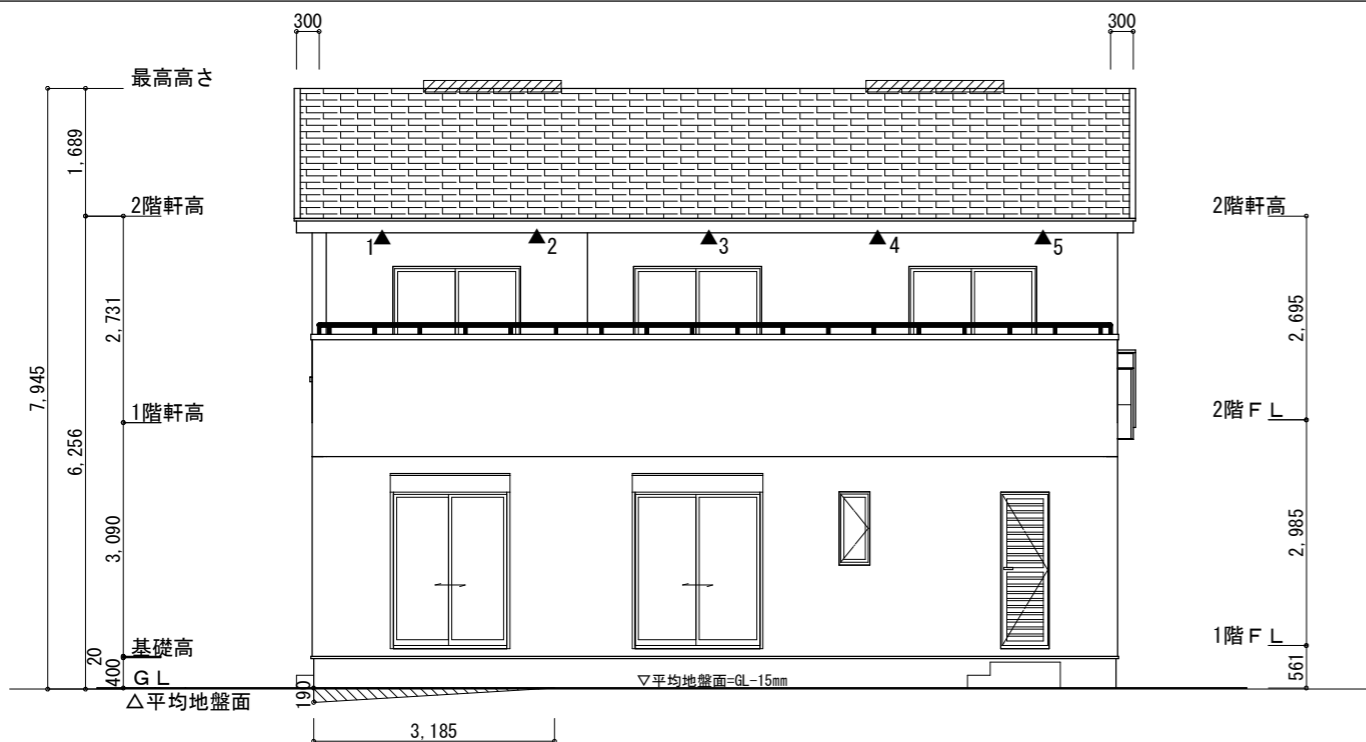
※火気使用室内装
 天井: PB9.5+準不燃クロスQM9397~QM9497
 壁: PB12.5+準不燃クロスQM9397~QM9497

| | |
|-----|--|
| 段数 | 15段 |
| 階高 | 2985 |
| 有効幅 | W=780 |
| 蹴上 | R=199.0 |
| 踏面 | T=210.0 |
| 勾配 | R×2+T=608.0 550≤608.0≤650 R/T=0.948×21/21 =19.91/21≤22/21 |
| 蹴込板 | あり |
| 蹴込 | 30mm |
| 段鼻 | あり 30mm |

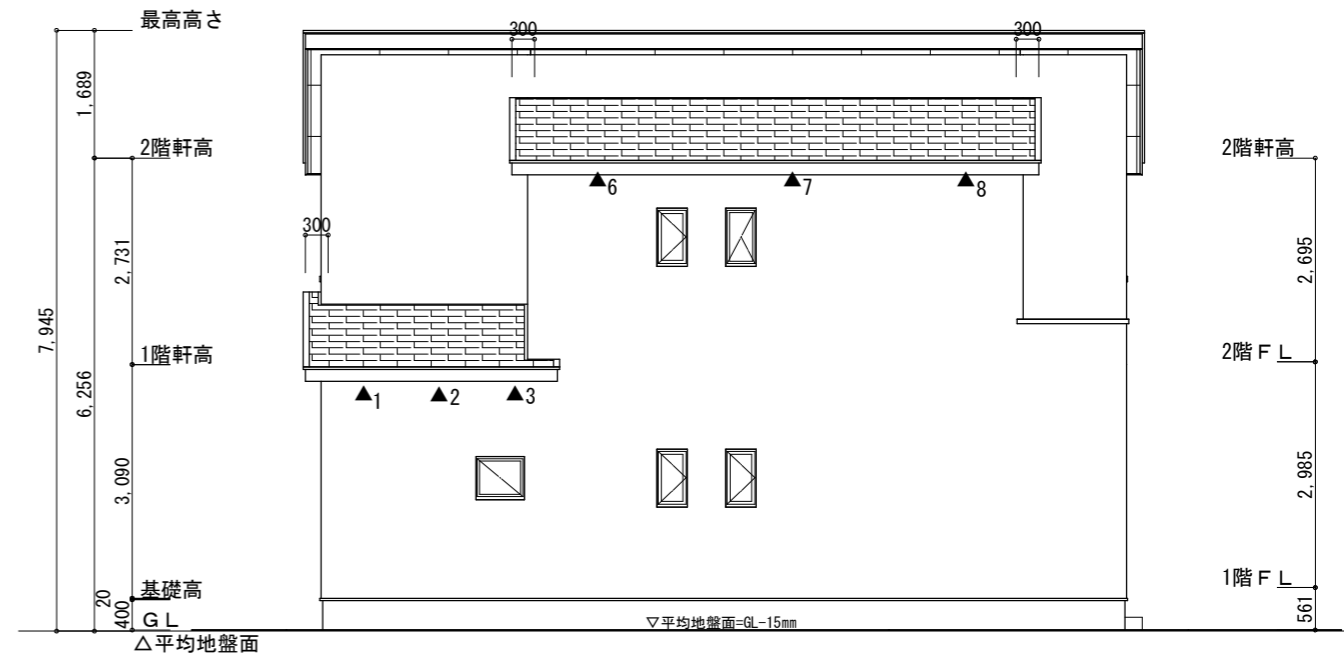
タイガ-EXハイパ-仕様

断熱等級5仕様

| | | | | | | | |
|-----|--------------------|---|-----|------------|----------------|-------|-----|
| 工事名 | 中央区市野町建売3期北棟様邸新築工事 | 管理者 | 設計者 | 担当者 | 図面名 | 縮尺 | No. |
| 備考 | | 日付 | 日付 | 日付 | 1階 平面図, 2階 平面図 | 1/100 | 2 |
| | | 心建設株式会社一級建築士事務所 | | | | | |
| | | 一級建築士事務所 静岡県知事登録 (2) 第7498号 静岡県浜松市浜名区内野2987-1 | | | | | |
| | | 一級 国土交通大臣登録 第344970号 織田 綾子 TEL:053-586-7337 | | 2024/06/03 | | | |



南側 立面図 S:1/100



北側 立面図 S:1/100

タイガ-EXハイパ-仕様

断熱等級5仕様

※小屋裏換気措置 (NBL 防火端部有孔板 8mm)
1枚あたりの有効開口面積 : 0.00753㎡

▲ : 有孔板位置を示す

※棟換気 (ト-コー 換気片流れ棟用 2P)
有孔換気面積 0.0156㎡/本

▨ : 換気棟を示す

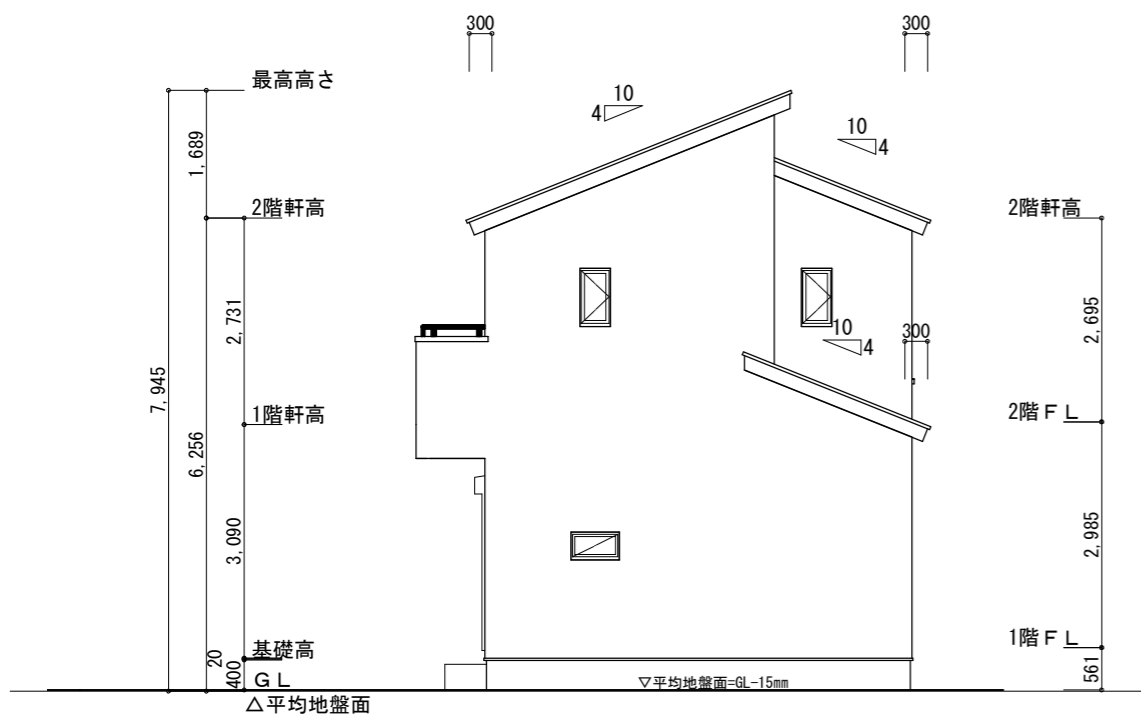
2階 吸気 : $48.02\text{m}^2 \times 1/900 = 0.0533\text{m}^2$
 $0.00753\text{m}^2/\text{枚} \times 8\text{枚} = 0.06024\text{m}^2 > 0.0533\text{m}^2 \therefore \text{OK}$

排気 : $48.02\text{m}^2 \times 1/1600 = 0.0300\text{m}^2$
 $0.0156\text{m}^2/\text{本} \times 2\text{本} = 0.0312\text{m}^2 > 0.0300\text{m}^2 \therefore \text{OK}$

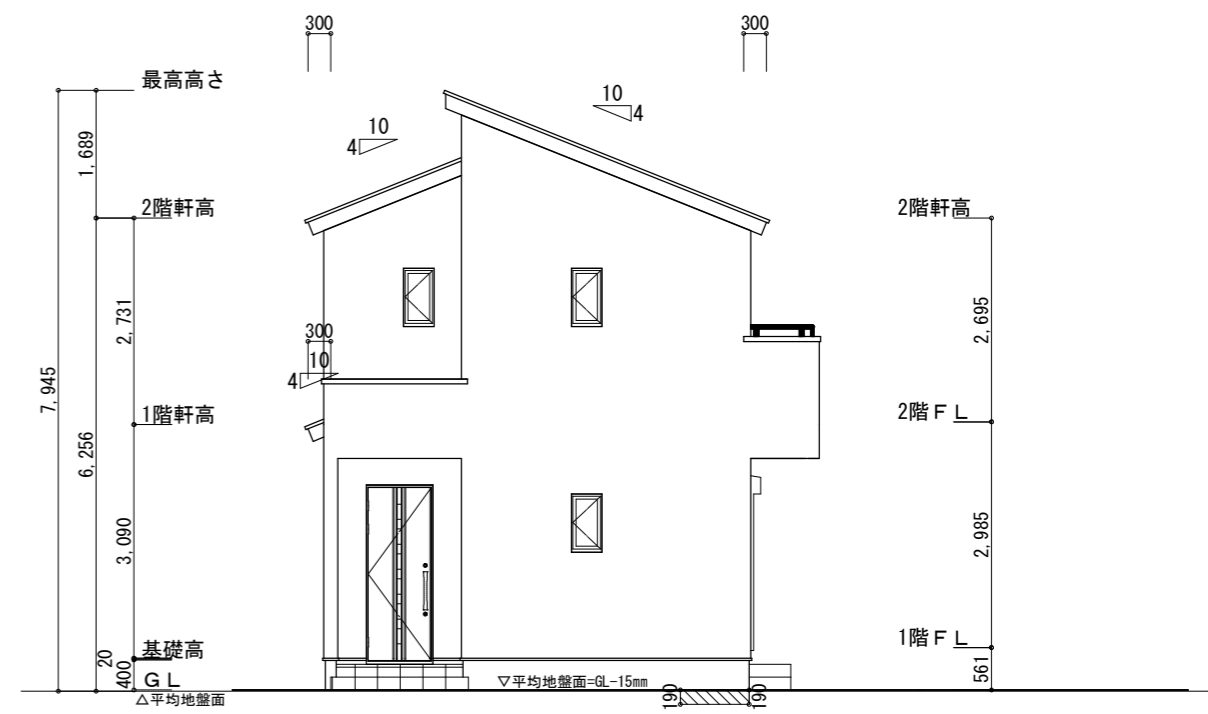
1階 吸気 : $4.9686\text{m}^2 \times 1/250 = 0.0198\text{m}^2$
 $0.00753\text{m}^2/\text{枚} \times 3\text{枚} = 0.02259\text{m}^2 > 0.0198\text{m}^2 \therefore \text{OK}$

平均地盤面の算定
 $(【190 \times 3185】/2) + (190 \times 910) / (10465 + 5460) \times 2$
 $= 475475 / 31850$
 $= 14.9285\dots$
 $\div 15$

平均地盤面 = 設計GL - 15mm



東側 立面図 S:1/100



西側 立面図 S:1/100

| | | | | | | | | |
|-----|--------------------|--|-----|-----|---------------|--------------------------------|-------|-----|
| 工事名 | 中央区市野町建売3期北棟様邸新築工事 | 心建設株式会社一級建築士事務所 | 管理者 | 設計者 | 担当者 | 図面名 | 縮尺 | No. |
| 備考 | | 一級建築士事務所 静岡県知事登録 (2) 第7498号 静岡県浜松市浜名区内野2987-1 一級 国土交通大臣登録 第344970号 織田 綾子 TEL:053-586-7337 | 日付 | 日付 | 日付 2024/06/03 | 南側 立面図, 北側 立面図, 東側 立面図, 西側 立面図 | 1/100 | 3 |