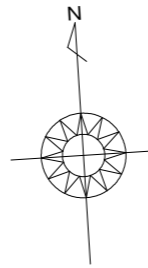
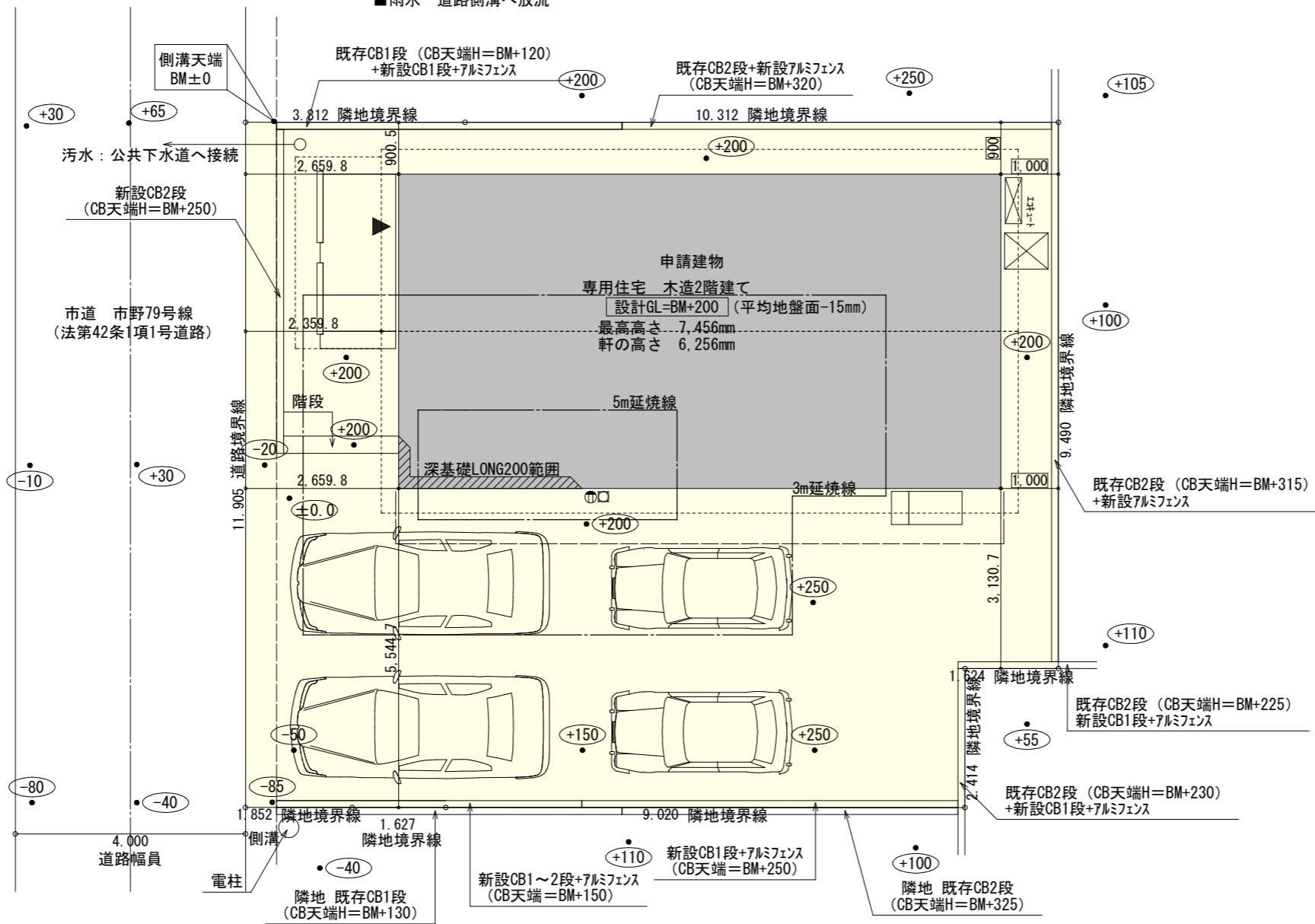


トータル面積表		(㎡)
敷地面積		164.22
建築面積		60.86
床面積	1階	57.13
	2階	55.48
延床面積		112.61
建蔽率	$(60.86/164.22) \times 100$	37.07%
容積率	$(112.61/164.22) \times 100$	68.58%



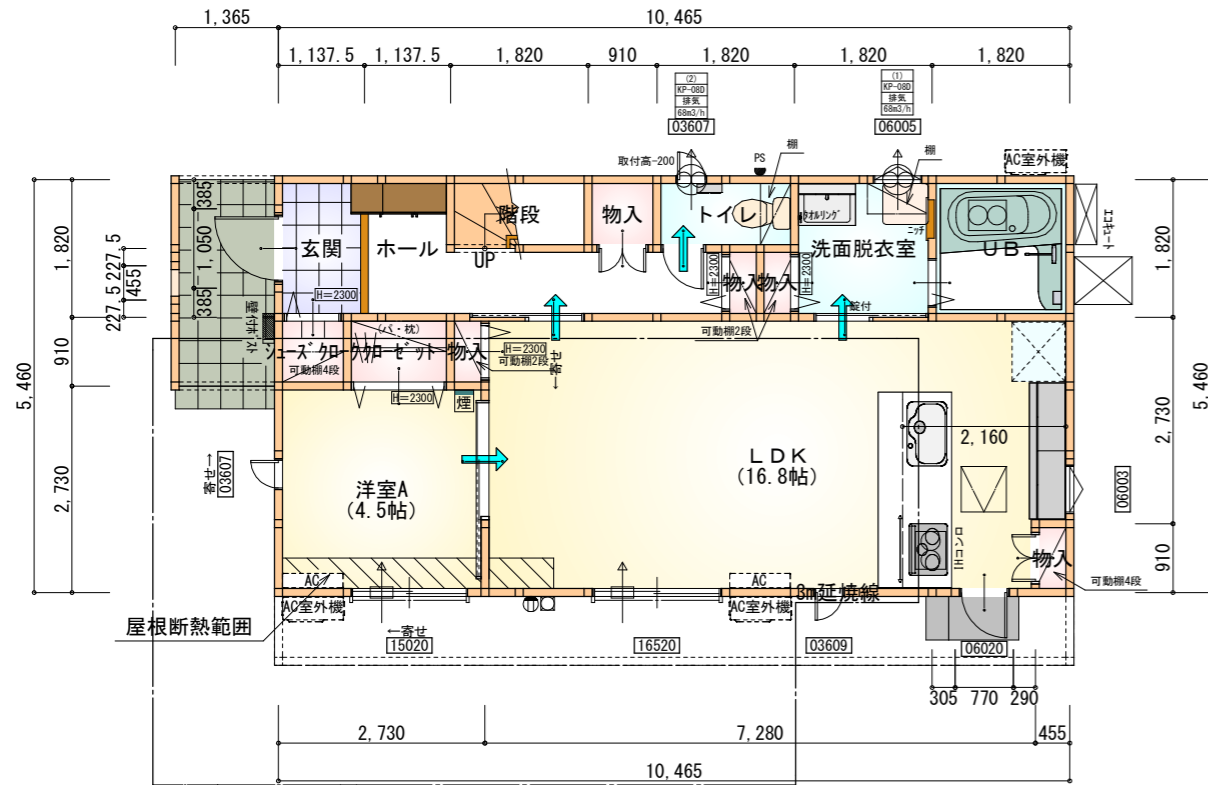
■道路斜線
 $(4000+2359.8) \times 1.25=7949.75$
 最高高さ 7441+道路中心との高低差170=7611 < 7949.75 ∴OK

■隣地側斜線 明らかに適法
 ■平均地盤面 立面図にて算出
 ■雨水 道路側溝へ放流



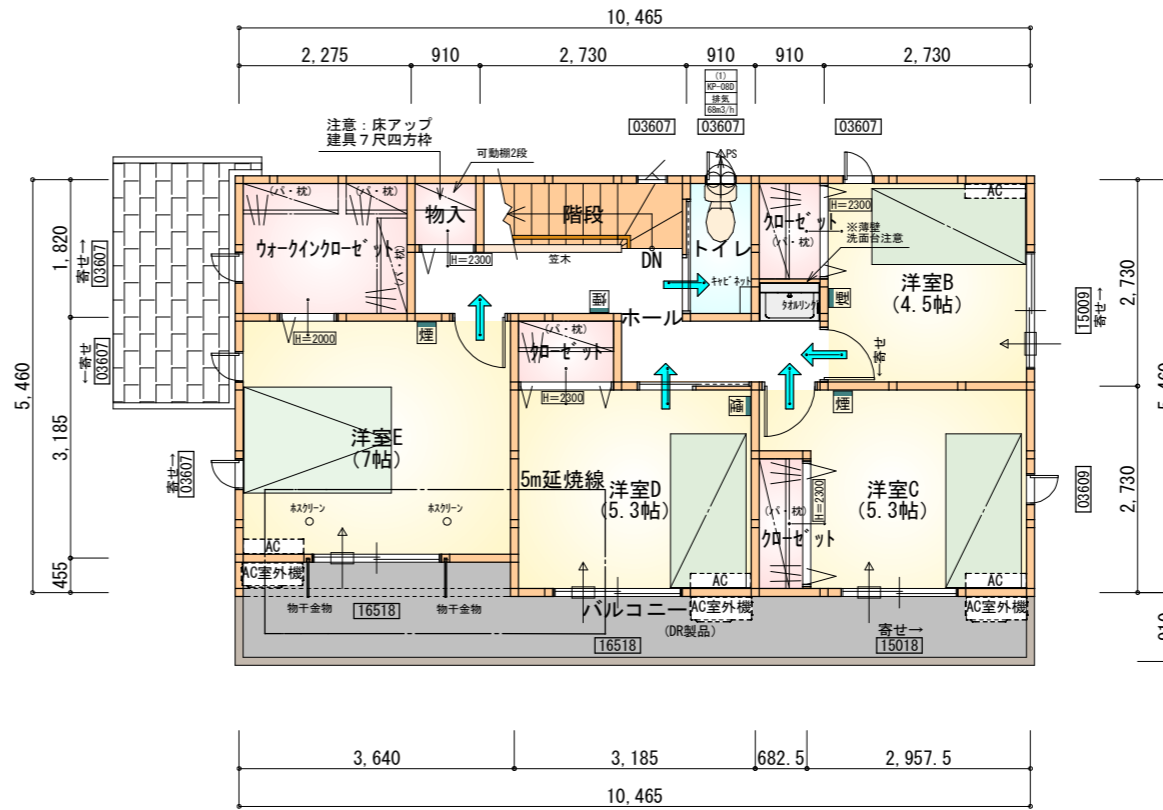
配置図 S:1/100

工事名 中央区市野町建売3期南棟様邸新築工事	心建設株式会社一級建築士事務所 一級建築士事務所 静岡県知事登録(2)第7498号 静岡県浜松市浜名区内野2987-1 一級 国土交通大臣登録 第344970号 織田 綾子 TEL:053-586-7337	管理者	設計者	担当者	図面名	縮尺 1/100	No. 1
		日付	日付	月付 2024/06/03	配置図		



部屋名	面積	m ² (帖)
階段	1.656	(1.0)
物入	0.414	(0.3)
物入	0.828	(0.5)
ホール	5.383	(3.3)
物入	0.414	(0.3)
物入	0.414	(0.3)
UB	3.312	(2.0)
玄関	2.070	(1.3)
シューズクローク	0.828	(0.5)
クローゼット	1.242	(0.8)
物入	0.414	(0.3)
トイレ	1.656	(1.0)
洗面脱衣室	3.312	(2.0)
LDK	27.741	(16.8)
洋室A	7.453	(4.5)
合計	57.13	(34.9)

1階 平面図 S:1/100



部屋名	面積	m ² (帖)
階段	2.484	(1.5)
ウォークインクローゼット	4.141	(2.5)
物入	0.828	(0.5)
洋室E	11.593	(7.0)
洋室D	8.695	(5.3)
洋室C	8.695	(5.3)
洋室B	7.453	(4.5)
クローゼット	1.242	(0.8)
クローゼット	1.242	(0.8)
トイレ	1.656	(1.0)
ホール	6.211	(3.8)
クローゼット	1.242	(0.8)
合計	55.48	(33.8)

2階 平面図 S:1/100

N

*** 凡例**

- 煙式感知器
- 換気扇 (壁用)
- 換気扇 (天井用)
- 給気口 100φ
- アンダーカット等
- 管柱 (105×105)
- AC設置推奨場所
- AC室外機設置推奨場所

※エアコンはお客様手配にて

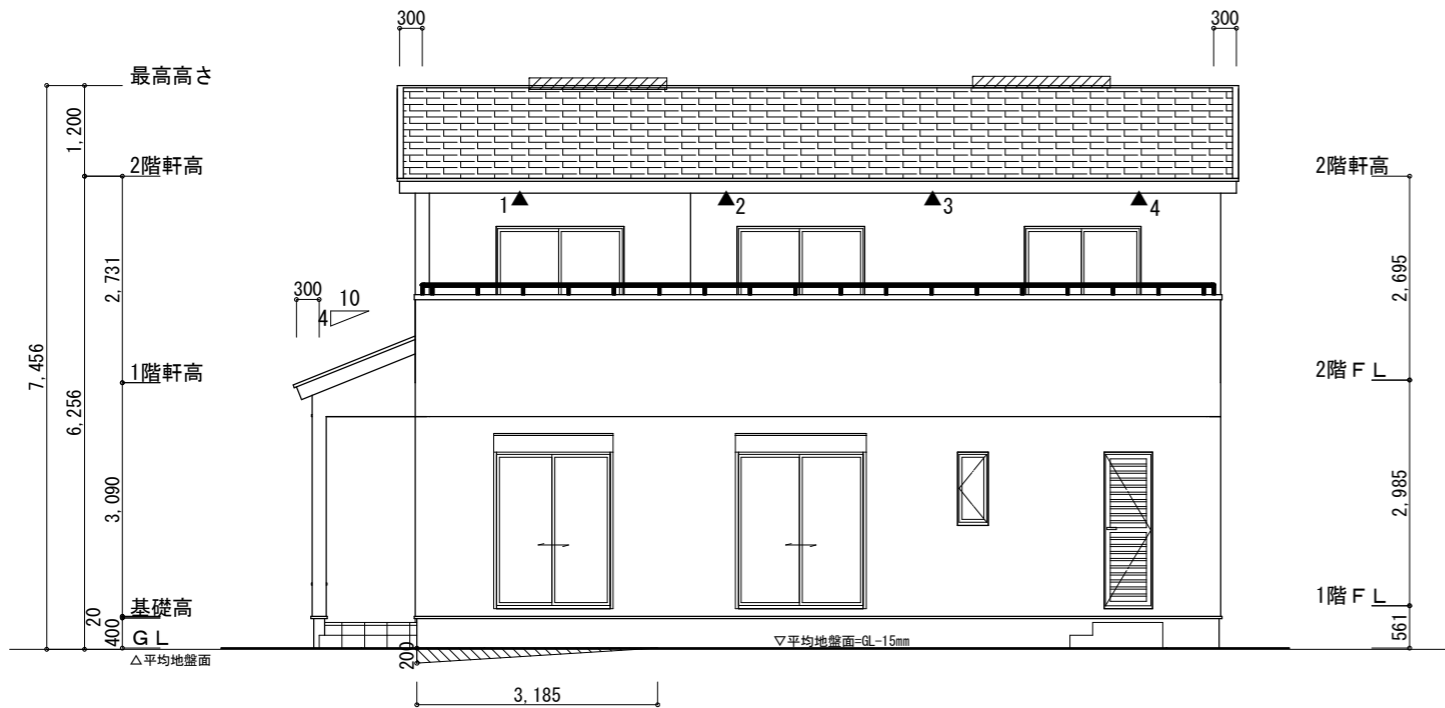
※火気使用室内装
 天井: PB9.5+準不燃クロスQM9397~QM9497
 壁: PB12.5+準不燃クロスQM9397~QM9497

段数	15段
階高	2985
有効幅	W=780
蹴上	R=199.0
踏面	T=210.0
勾配	$R \times 2 + T = 608.0$
	$550 \leq 608.0 \leq 650$
	$R / T = 0.948 \times 21 / 21 = 19.91 / 21 \leq 22 / 21$
蹴込板	あり
蹴込	30mm
段鼻	あり 30mm

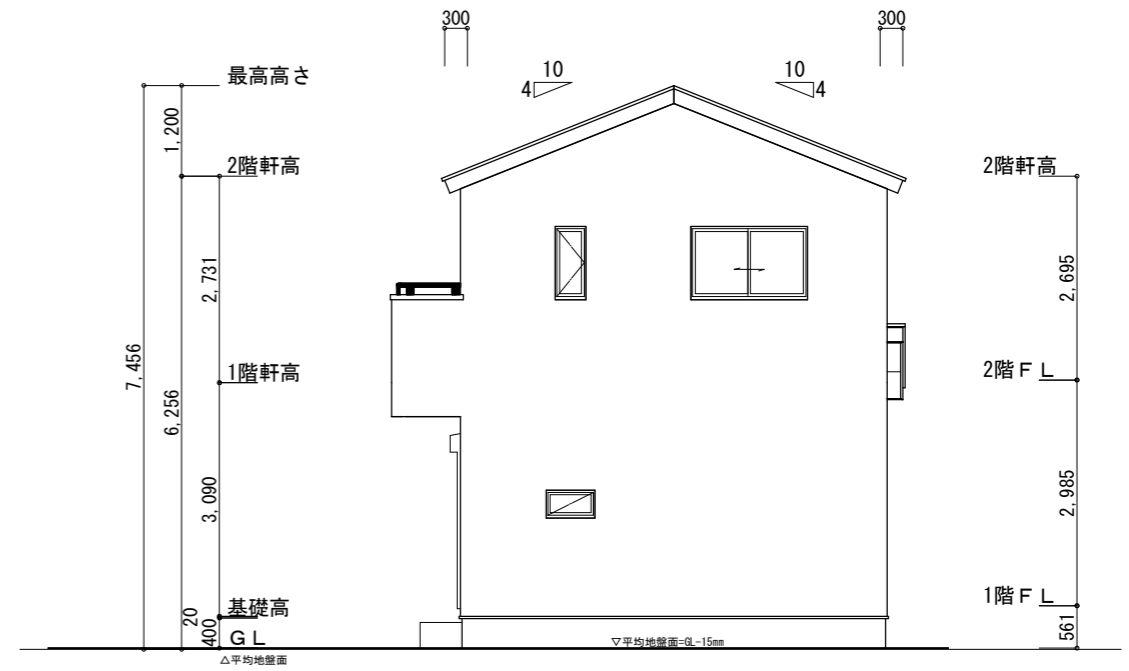
タカEXハイパ仕様

断熱等級5仕様

工事名	中央区市野町建売3期南棟様邸新築工事	管理者	心建設株式会社一級建築士事務所	設計者	担当者	図面名	縮尺	No.
備考		日付	一級建築士事務所 静岡県知事登録 (2) 第7498号 静岡県浜松市浜名区内野2987-1 一級 国土交通大臣登録 第344970号 織田 綾子 TEL:053-586-7337	日付	日付	1階 平面図, 2階 平面図	1/100	2
					月付 2024/06/03			



南側 立面図 S:1/100



東側 立面図 S:1/100

タイガ-EXハイパ-仕様

断熱等級5仕様

※小屋裏換気措置 (NBL 防火端部有孔板 8mm)
1枚あたりの有効開口面積 : 0.00753㎡

▲ : 有孔板位置を示す

※棟換気 (TOKO S型換気棟 2P)
有孔換気面積 0.034㎡/本

▨ : 換気棟を示す

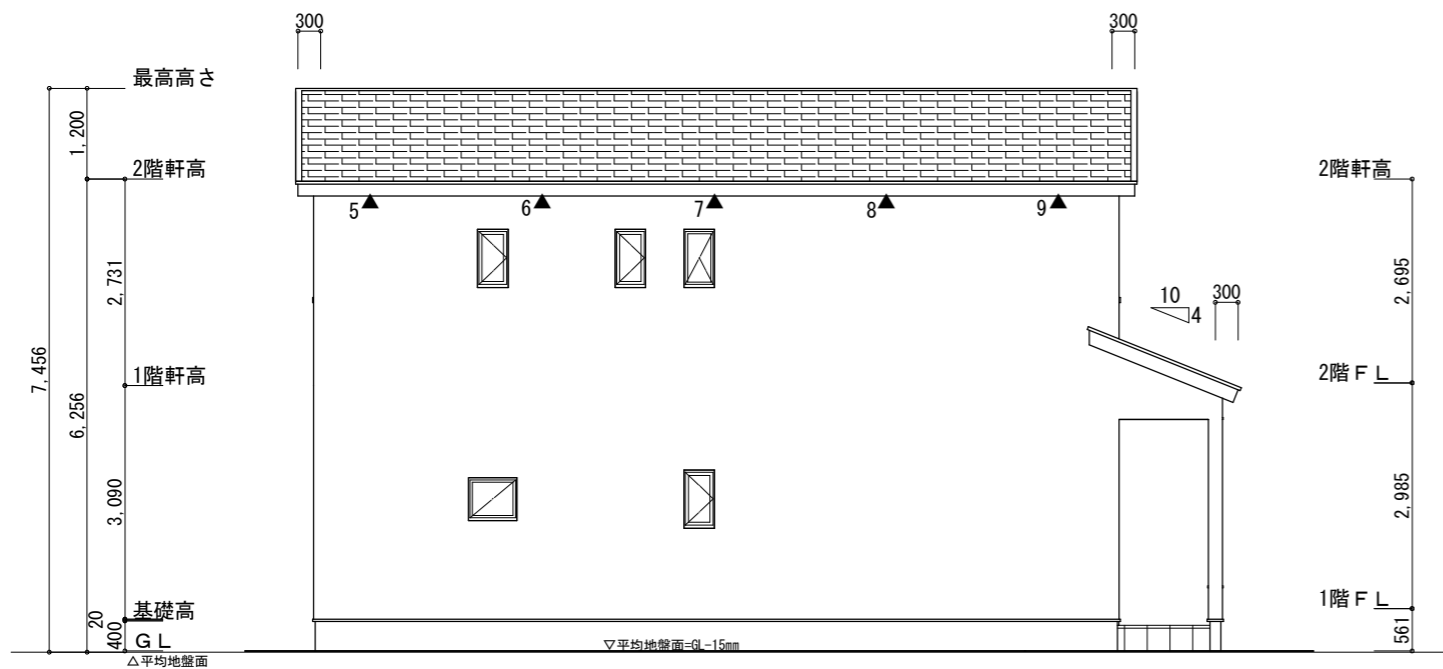
2階 吸気 : $55.48\text{㎡} \times 1/900 \div 0.0616\text{㎡}$
 $0.00753\text{㎡/枚} \times 9 = 0.06777\text{㎡} > 0.0616\text{㎡} \therefore \text{OK}$

排気 : $55.48\text{㎡} \times 1/1600 \div 0.03467\text{㎡}$
 $0.034\text{㎡/本} \times 2\text{本} = 0.068\text{㎡} > 0.03467\text{㎡} \therefore \text{OK}$

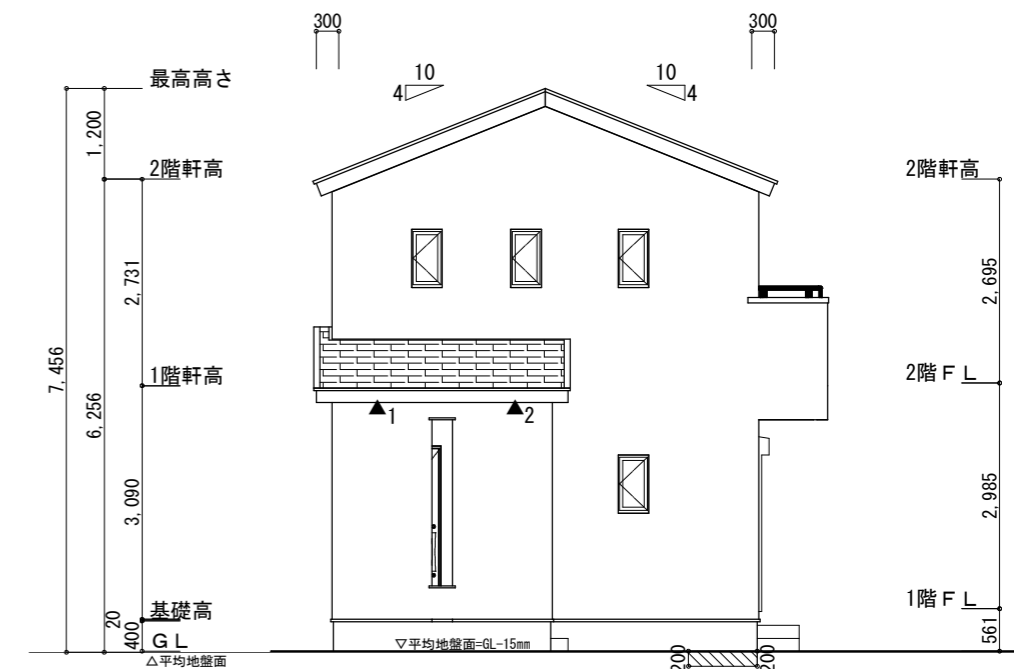
1階 吸排気 : $3.7265\text{㎡} \times 1/250 \div 0.0149\text{㎡}$
 $0.00753\text{㎡/枚} \times 2 = 0.01506\text{㎡} > 0.0149\text{㎡} \therefore \text{OK}$

平均地盤面の算定
(【200×3185】/2) + (200×910) / (1365+10465+5460) × 2
= 500500 / 34580
= 14.4736...
≒ 15

平均地盤面=設計GL-15mm



北側 立面図 S:1/100



西側 立面図 S:1/100

工事名	中央区市野町建売3期南棟様邸新築工事	管理者	心建設株式会社一級建築士事務所	設計者	担当者	図面名	縮尺	No.
備考		日付	一級建築士事務所 静岡県知事登録 (2) 第7498号 静岡県浜松市浜名区内野2987-1 一級 国土交通大臣登録 第344970号 織田 綾子 TEL:053-586-7337	日付	日付	南側 立面図, 北側 立面図, 東側 立面図, 西側 立面図	1/100	3
					2024/06/03			