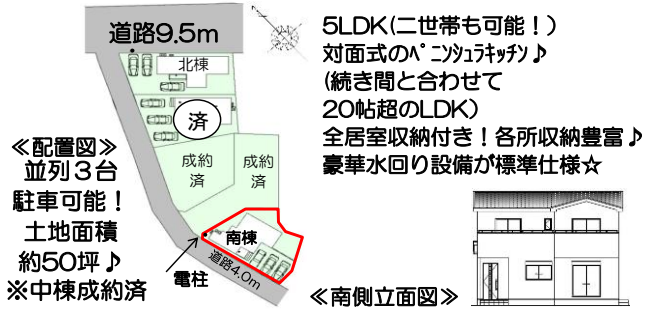
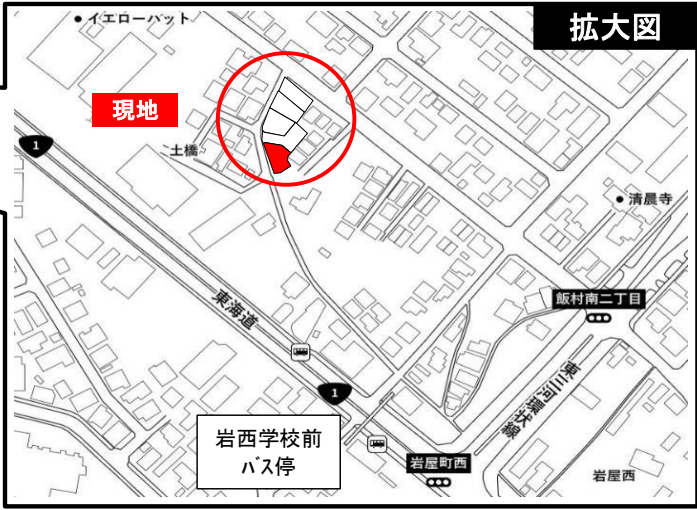
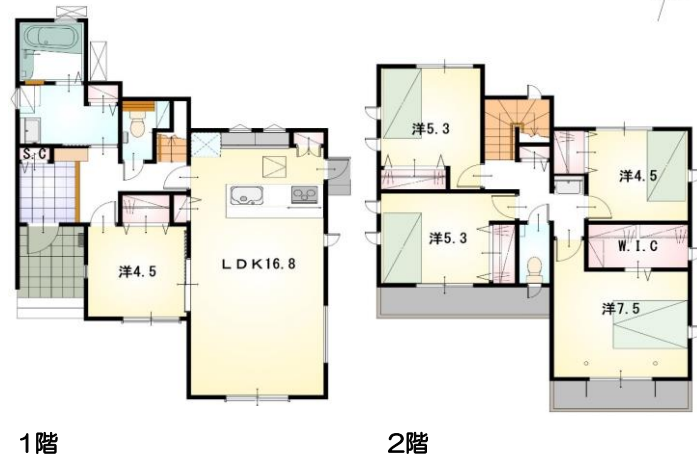


フラット3S対応可 設計性能評価 耐震等級3



オール電化でエコ機能満載!



小学校まで徒歩8分♪スーパーまで車3分!
国道1号線にアクセスしやすく
周辺には商業施設が多数で生活に便利な立地です!

- 【当社自慢の標準装備】
- ①食器洗浄乾燥機 ②カップボード ③浴室乾燥暖房機
 - ④2階洗面化粧台 ⑤室内物干し ...まだまだあります!

種目	新築戸建
物件名	トヨハシシワヤチョウ 豊橋市岩屋町 南棟
タイプ	5LDK
価格	3488万円

所在地(地番表示)	豊橋市岩屋町字岩屋西75番1		
ナビ用住所	豊橋市岩屋町岩屋西75付近		
交通	JR東海道本線 二川駅 2800m 車8分 豊鉄バス二川線 岩西学校前バス停 徒歩2分		
土地	166.44 m ²	50.34 坪	
建物	110.54 m ²	33.43 坪	
構造	木造 2階		
間取	LDK16.8 洋7.5 洋5.3 洋5.3 洋5 洋4.5		
土地権利	所有権	地目	宅地
都市計画	市街化区域	用途地域	準住居
建ぺい率	60 %	容積率	160 %
建築確認番号	第2023確認建築静建住ま06729号		
他の法令上の制限	法第22条区域、下水道処理区域外、豊橋渥美都市計画国道一号沿線土地区画整理事業		
完成時期	R6年5月	駐車場	並列3台可能
現況	完成済	引渡日	即入居可
接道状況	南西側公道4.0m(セツバック前3.0m)に接道16.9m		
設備	上水道 中部電力	浄化槽 側溝	オール電化
周辺	飯村小学校	550m	
	東部中学校	1200m	
	ドミー飯村店	900m	

国土交通大臣(1)第9848号

(株)不動産のおおさわ

〒431-3306 浜松市天竜区船明287-1 TEL: 0120-307-707 / 053-926-0091 FAX: 053-926-0084

客付け会社様へ	担当
広告掲載不可	

- 手数料 : 3%+6万+税
- 取引態様 : 専任媒介
- 情報公開日 : R5年10月31日