

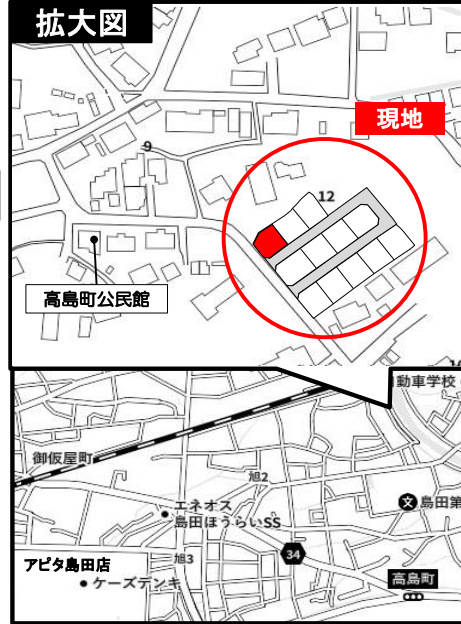
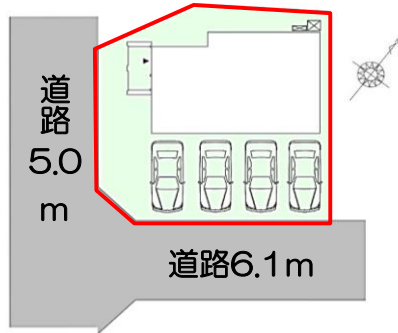
耐震等級3

設計性能評価

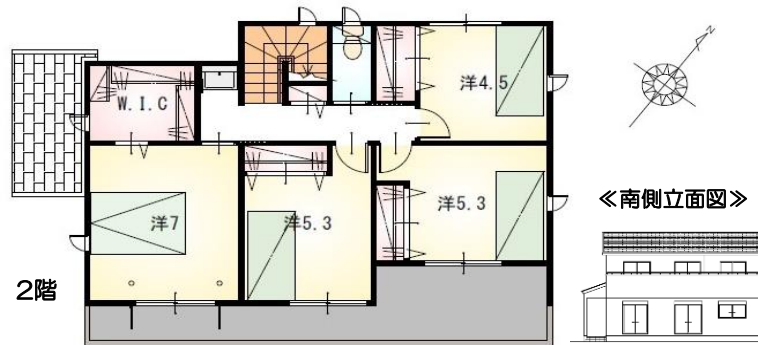
フラット35S対応可

太陽光発電システム4.0KW搭載!

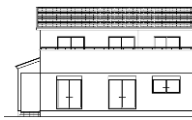
《配置図》 4台駐車可能! 角地



JR六合駅まで車で4分!
アピタ島田店まで車で4分!
新規分譲地
子育てにも適した住環境です



《南側立面図》



◆オール電化でエコ機能満載!

- ◆南向きで明るい対面式のキッチン(家族とコミュニケーションがとりやすい!)
- ◆収納豊富! (ウォークインクローゼット・シューズクローク・洗面室の可動棚など)
- ◆特に水回りの設備が充実しています!

【当社自慢の標準装備】

- ①食器洗浄乾燥機 ②カップボード ③浴室乾燥暖房機
- ④2階洗面化粧台 ⑤室内物干し ...まだまだあります!

種目	新築戸建
物件名	シマダシ タカシマチョウ 島田市高島町
タイプ	5LDK
価格	3390万円

所在地(地番表示)	島田市高島町1078番7		
ナビ用住所	島田市高島町12-27付近		
交通	東海道線 六合駅	1200 m	
	六合駅まで車で4分		
土地	167.53 m ²	50.67 坪	
建物	112.61 m ²	34.06 坪	
構造	木造 2階		
間取	LDK16.8 洋7.0 洋5.3 洋5.3 洋4.5 洋4.5帖		
土地権利	所有権	地目	宅地
都市計画	非線引き	用途地域	一種住居
建ぺい率	60 %	容積率	200 %
建築確認番号	第2023確認建築静建住ま04449号		
他の法令上の制限	法第22条区域、下水道処理区域外		
完成時期	R6年5月	駐車場	並列4台可能
現況	完成済	引渡日	即入居可
接道状況	西側 公道5.0mに接道8.7m 南側 位置指定道路6.1mに接道14.0m		
設備	上水道 中部電力	浄化槽 側溝	オール電化
周辺	六合小学校	1300m	
	六合中学校	650m	
	マックスバリュ島田阿知ヶ谷店	1300m	

国土交通大臣(1)第9848号

(株)不動産のおおさわ

〒431-3306 浜松市天竜区船明287-1 TEL: 0120-207-556 / 053-926-0091 FAX: 053-926-0084

客付け会社様へ	担当	■手数料	: 3%+6万+税
広告掲載不可		■取引態様	: 専任媒介
		■情報公開日	: R6年6月6日