

耐震等級3

設計性能評価

フラット35S  
対応可

太陽光発電システム  
4.0KW搭載!

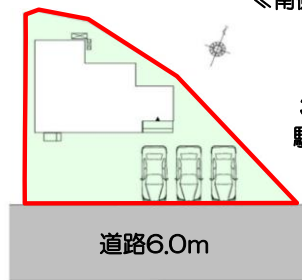
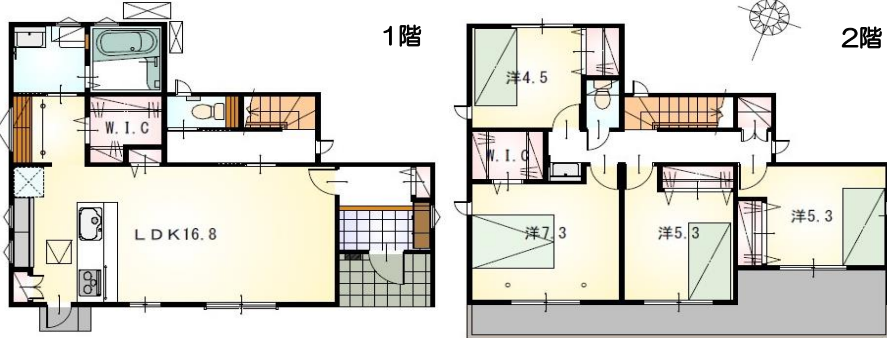
◆オール電化で  
エコ機能満載!



- ・小学校徒歩8分/中学校徒歩5分、安心の通学距離
- ・スーパーまで徒歩4分
- ・他近隣商業施設多数あり



《南側立面図》



3台以上  
駐車可能!

《配置図》

- ◆洗面室横から続くランドリースペース、ファミリークローゼット♪  
目が届く範囲なのでご家族で家事を分担しやすく、  
衣類もご家族分まとめて収納できて便利です♪
- ◆各所収納豊富・充実の水廻り設備!是非ご覧ください♪

- 【当社自慢の標準装備】
- ①食器洗浄乾燥機 ②カップボード ③浴室乾燥暖房機
  - ④2階洗面化粧台 ⑤室内物干し …まだまだあります!

種目	新築戸建
物件名	シマダシ イナリ 島田市稲荷三丁目 6号地
タイプ	4LDK
価格	3340万円

所在地(地番表示)	島田市稲荷三丁目3309番14		
ナビ用住所	島田市稲荷三丁目11番38付近		
交通	東海道線	島田駅	2000 m
	島田駅まで車で7分		
土地	192.57 m <sup>2</sup>	58.25 坪	
建物	106.19 m <sup>2</sup>	32.12 坪	
構造	木造	2階	
間取	LDK16.8 洋7.3 洋5.3 洋5.3 洋4.5帖		
土地権利	所有権	地目	宅地
都市計画	非線引き	用途地域	一種中高専
建ぺい率	60 %	容積率	150 %
建築確認番号	第2023確認建築静建住ま04563号		
他の法令上の制限	法第22条区域		
完成時期	R6年5月	駐車場	3台以上駐車可能
現況	完成済	引渡日	即入居可
接道状況	南側 位置指定道路6.0mに接道19.7m		
設備	上水道 中部電力	浄化槽 側溝	オール電化
周辺	島田第一小学校		600m
	島田第一中学校		400m
	しずてつストア島田店		300m

国土交通大臣(1)第9848号

# (株)不動産のおおさわ

〒431-3306 浜松市天竜区船明287-1 TEL : 0120-207-556 / 053-926-0091 FAX : 053-926-0084

客付け会社様へ	担当	■手数料	: 3%+6万+税
広告掲載不可		■取引態様	: 専任媒介
		■情報公開日	: R6年6月10日