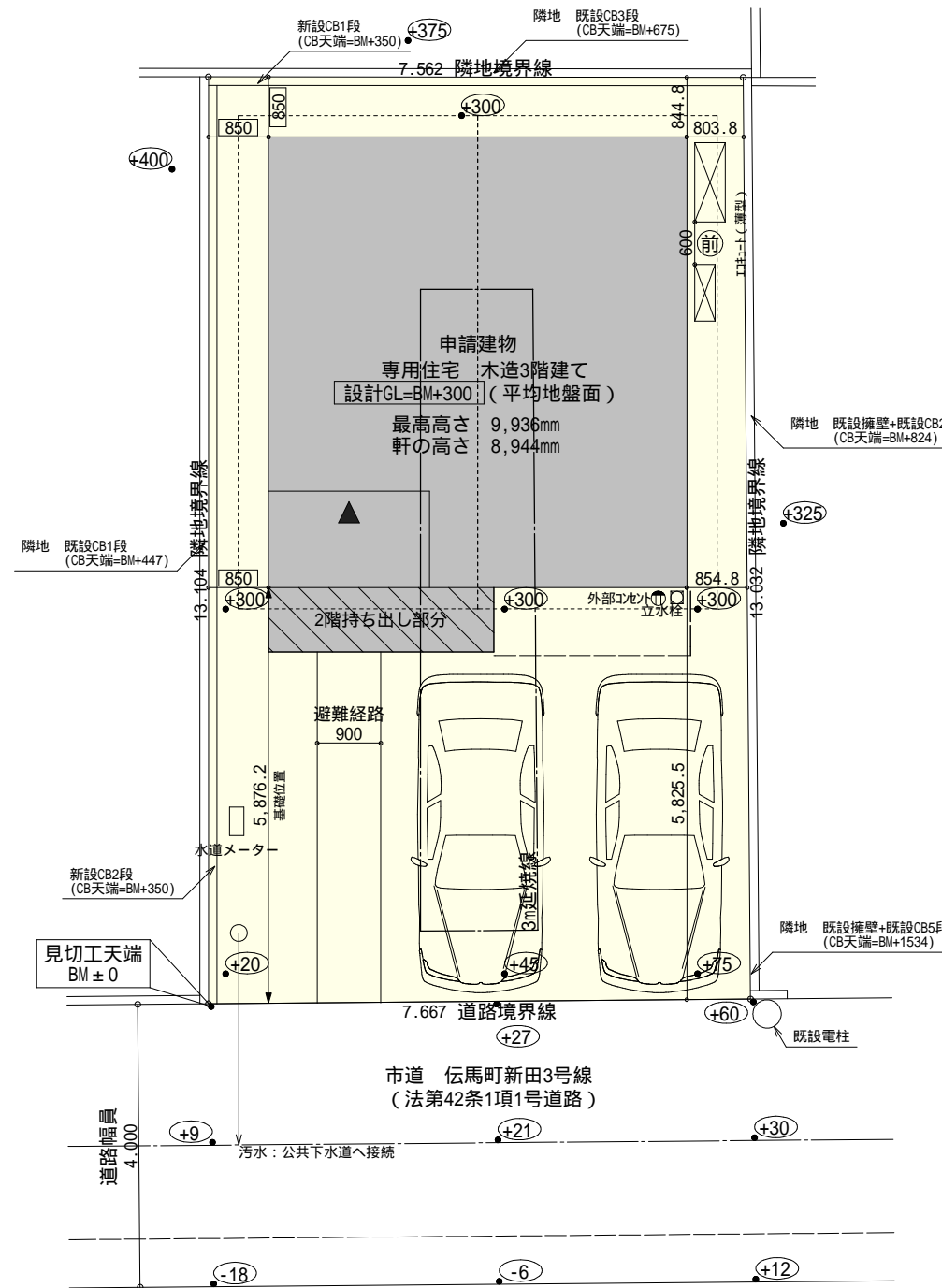


真北位置根拠：地理院地図

2階持出し有、配置追い出し注意！



トータル面積表 (㎡)	
敷地面積	99.50
建築面積	40.57
床面積 1階	34.57
2階	38.09
3階	37.67
延床面積	110.33
建蔽率	$(40.57/99.50) \times 100$ 40.78%
容積率	$(110.33/99.50) \times 100$ 110.89%

計画概要		
敷地概要	都市計画区域	都市計画区域内(市街化区域)
	用途地域	第2種中高層住居専用地域
	防火地域	指定なし
	指定建蔽率	60.00%
	指定容積率	160.00%
	高度地区	最高限2種(16m)
	日影規制	有り
	外壁の後退	なし
	風致地区	指定なし

道路斜線・北側斜線・隣地斜線：明らかに適法

平均地盤面：算定不要

雨水：道路側溝へ放流(道路占用確認中)

給湯器の取り付けは、H12建設省告示第1388号による。

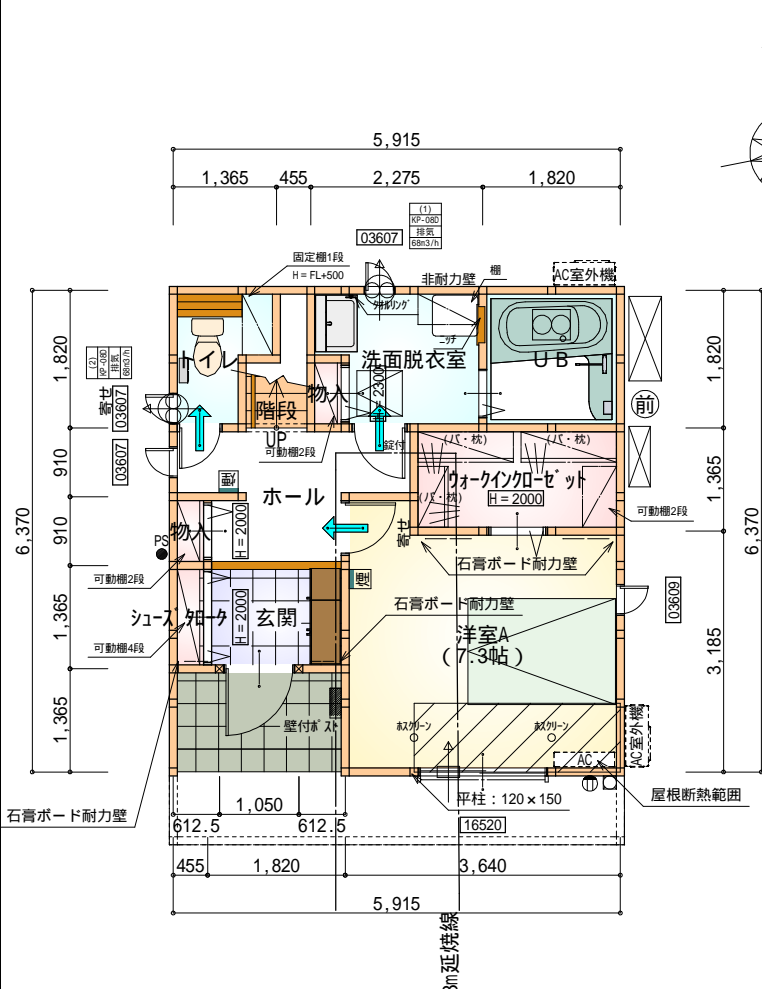
電気設備は、電気技術基準に関する省令に定める工法により設ける。
(法32条、電気事業法39条第1項、電気設備に関する技実基準を定める法令)

配置図 S:1/100

工事名	葵区新伝馬一丁目建売様邸新築工事	心建設株式会社一級建築士事務所	管理者	設計者	担当者	図面名	縮尺	No.
備考		一級建築士事務所 静岡県知事登録(2)第7498号 静岡県浜松市浜名区内野2987-1 一級 国土交通大臣登録 第344970号 織田 綾子 TEL:053-586-7337	日付	日付	日付	配置図	1/100	1
					2024/06/05			

タイガーEXハイパー仕様

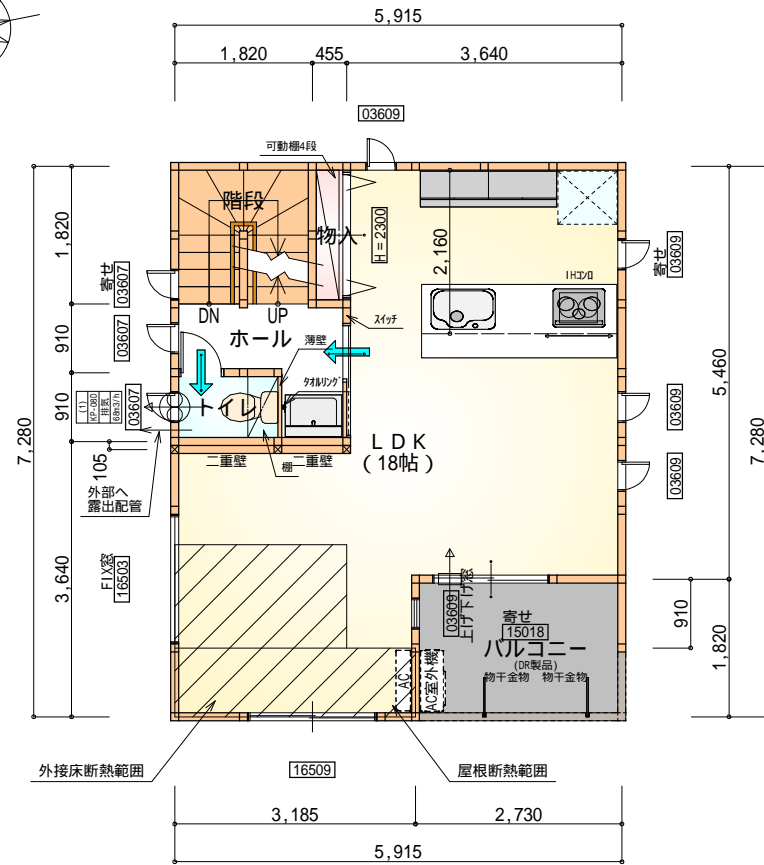
断熱等級5仕様



令第125条における居室から屋外への出口までの歩行距離100m以内

部屋名	面積	m ² (帖)
階段	1.242	(0.8)
物入	0.414	(0.3)
UB	3.312	(2.0)
洗面脱衣室	3.726	(2.3)
トイレ	2.070	(1.3)
玄関	2.484	(1.5)
シューズクローク	0.621	(0.4)
物入	0.414	(0.3)
ホール	4.555	(2.8)
洋室A	12.007	(7.3)
ウォークインクローゼット	3.726	(2.3)
合計	34.57	(21.3)

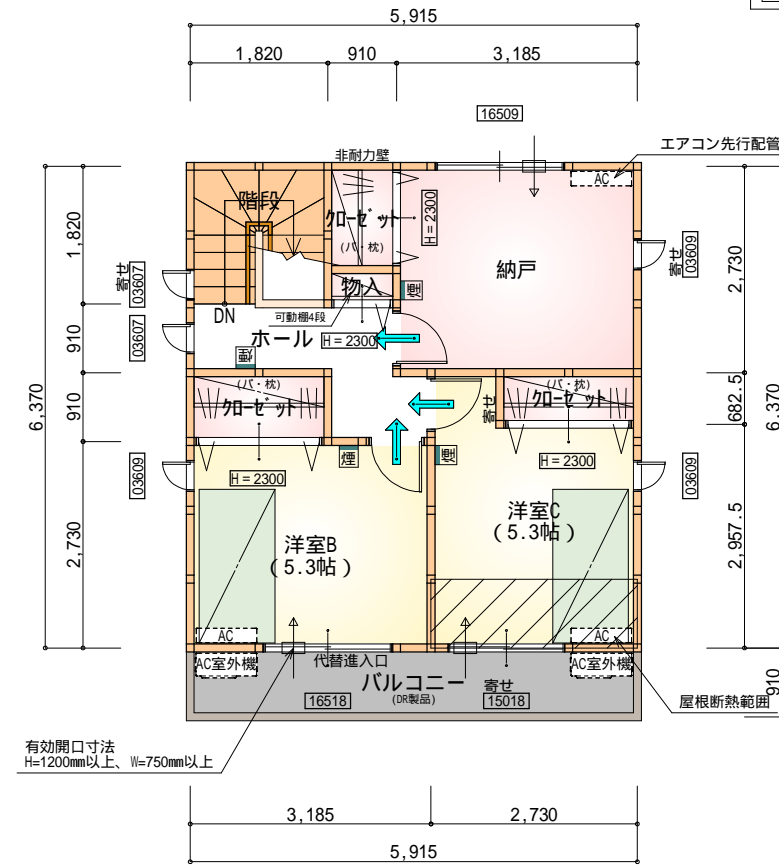
1階 平面図 S:1/100



令第125条における居室から屋外への出口までの歩行距離50m以内

部屋名	面積	m ² (帖)
階段	3.312	(2.0)
物入	0.828	(0.5)
LDK	29.812	(18.0)
トイレ	1.242	(0.8)
ホール	2.898	(1.8)
合計	38.09	(23.1)

2階 平面図 S:1/100



令第125条における居室から屋外への出口までの歩行距離50m以内

部屋名	面積	m ² (帖)
階段	3.312	(2.0)
クローゼット	1.242	(0.8)
物入	0.414	(0.3)
クローゼット	1.656	(1.0)
ホール	3.726	(2.3)
納戸	8.695	(5.3)
洋室B	8.695	(5.3)
洋室C	8.695	(5.3)
合計	37.67	(23.1)

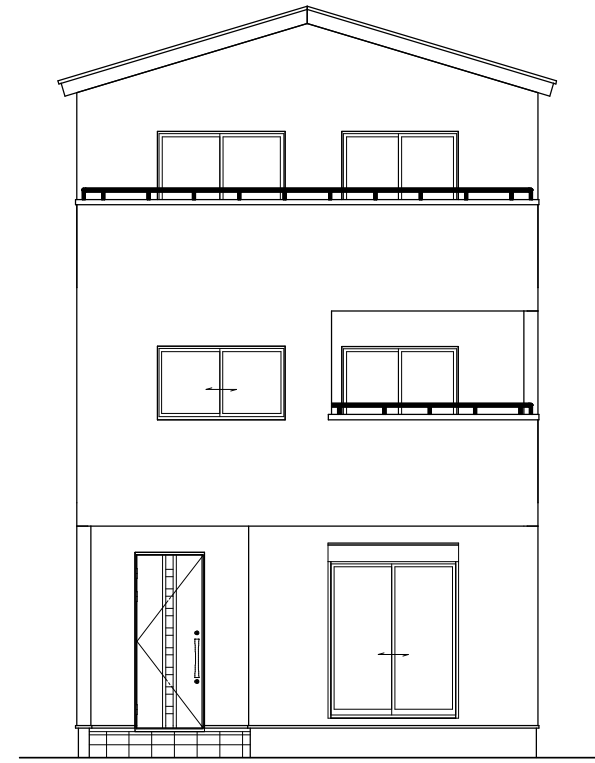
3階 平面図 S:1/100

- * 凡例
- 煙式感知器
 - 換気扇 (壁用)
 - 換気扇 (天井用)
 - 給気口 100
 - アンダーカット等
 - 管柱 (105×105)
 - I701設置推奨場所
 - I701室外機設置推奨場所
 - I701はお客様手配にて

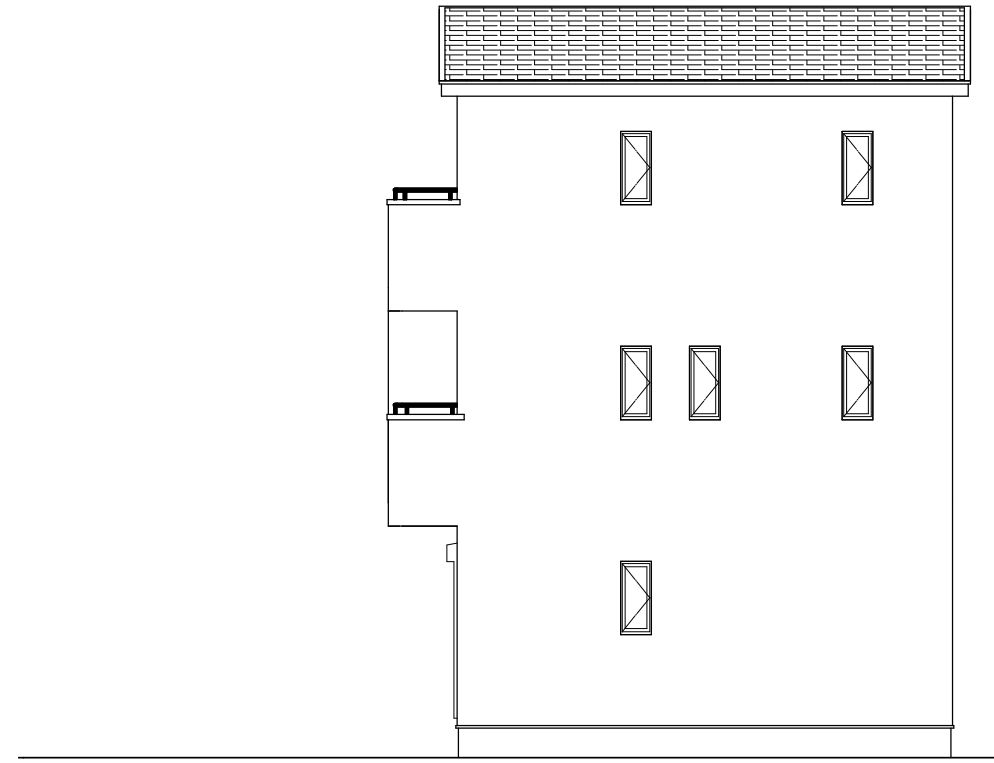
火気使用室・避難通路内装 (1階玄関、1・2・3階ホール、LDK、階段)内装
 天井: PB9.5+準不燃クロスQM9397~QM9497
 壁: PB12.5+準不燃クロスQM9397~QM9497

段数	15段
階高	2844
有効幅	W=780
蹴上	R=189.6
踏面	T=210.0
勾配	R × 2 + T = 589.2 R / T = 0.903 × 21 / 21 = 18.97 / 21 22 / 21
蹴込板	あり
蹴込	30mm
段鼻	あり 30mm

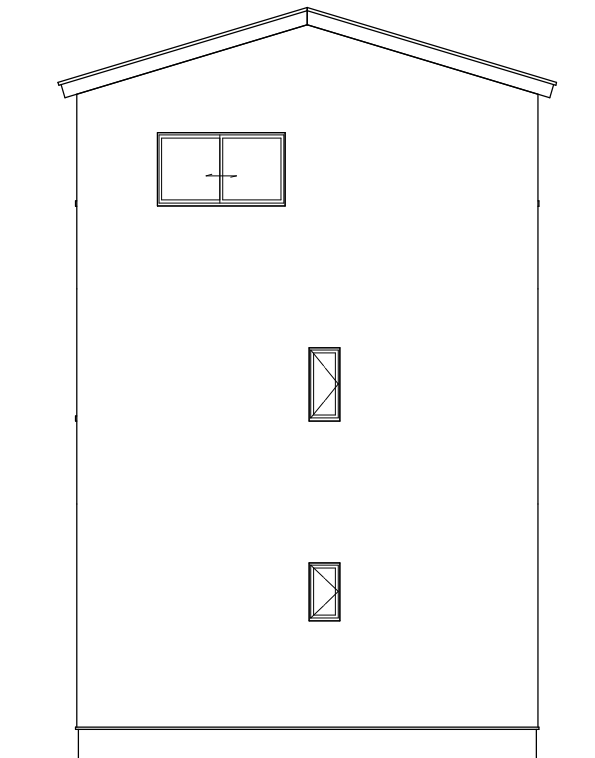
石膏ボード耐力壁: 4ヶ所



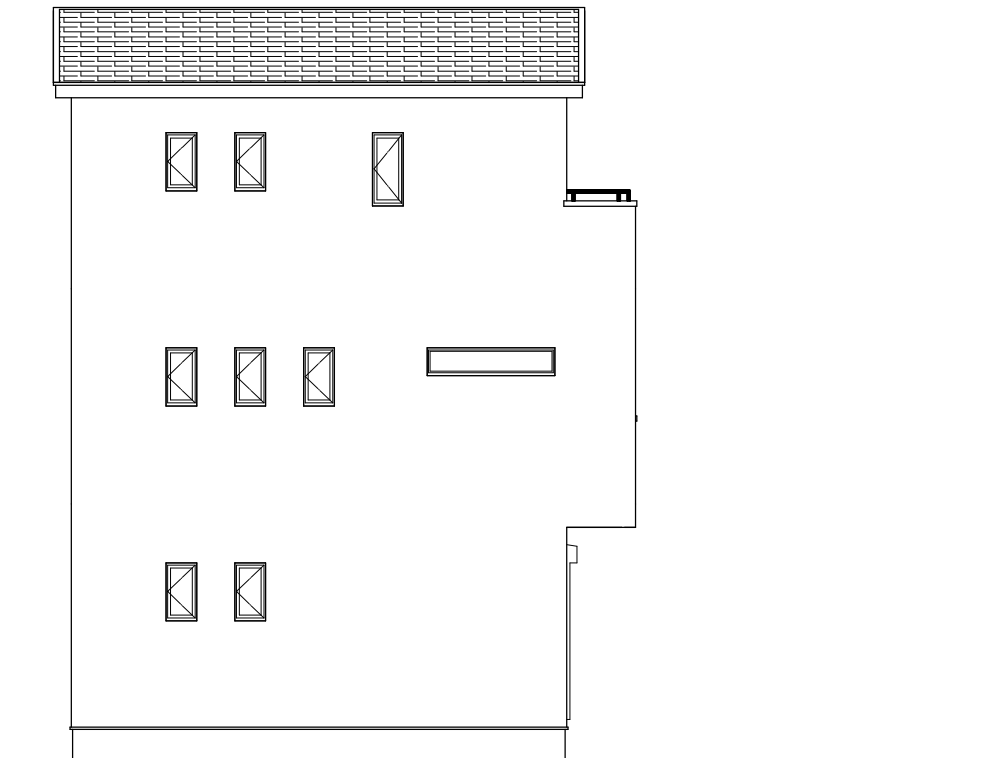
南側 立面図 S:1/100



東側 立面図 S:1/100



北側 立面図 S:1/100



西側 立面図 S:1/100

工事名	葵区新伝馬一丁目建売様邸新築工事	心建設株式会社一級建築士事務所	管理者	設計者	担当者	図面名	縮尺	No.
備考		一級建築士事務所 静岡県知事登録(2)第7498号 静岡県浜松市浜名区内野2987-1 一級 国土交通大臣登録 第344970号 織田 綾子 TEL:053-586-7337	日付	日付	日付	南側 立面図,北側 立面図,東側 立面図,西側 立面図	1/100	3
					2024/05/11			