

太陽光有り

2階持出し有、配置追い出し注意!

トータル面積表 (m <sup>2</sup> )	
敷地面積	240.86
建築面積	58.79
床面積	56.31 (うち設備置き場として1.65m <sup>2</sup> )
延床面積	49.89 (うち設備置き場として1.65m <sup>2</sup> )
建築率	106.20 (58.79/240.86) × 100
容積率	24.41% (106.20/240.86) × 100

計画概要

敷地概要	都市計画区域
用途地域	都市計画区域内(区域区分非設定)
防火地域	指定なし
指定建築率	指定なし
指定容積率	60.00%
高さ制限	200.00%
外壁の後退	10m
その他の指定	敷地境界線より1.2m

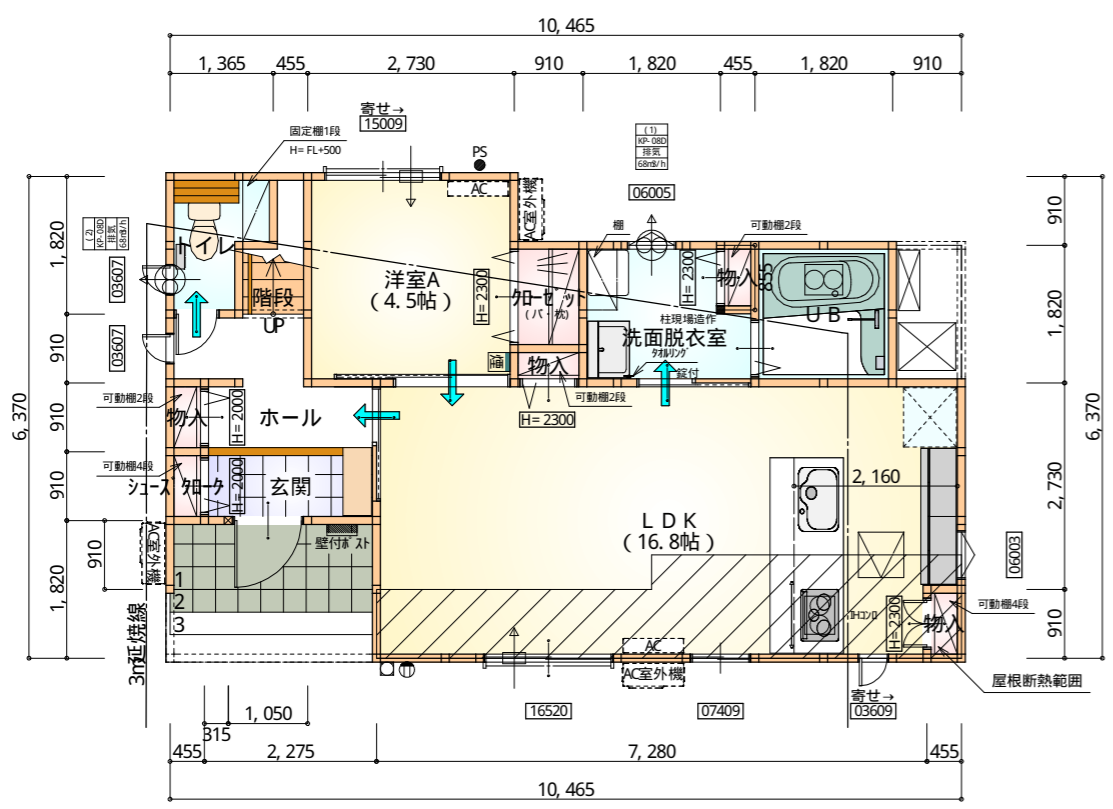
- 北側斜線
  - ① (1347 × 1.25) + 6000 = 7683.75  
軒先高さ: 6190mm < 7683.75mm ∴ OK
  - ② (1326 × 1.25) + 6000 = 7657.5  
③ (1893 × 1.25) + 6000 = 8366.25  
最高高さ: 7470mm < 8366.25mm ∴ OK
- 道路斜線・隣地斜線: 明らかに適法
- 平均地盤面: 立面図にて算定
- 雨水: 道路側溝へ放流

※ 宅造法に係る切盛土無し

工事名	伊東市川奈建売棟様邸新築工事	管理	心建設株式会社一級建築士事務所	管理者	日付	設計	日付	担当	日付	図面名	配置図	縮尺	1/100	No.	1
備考			一級建築士事務所 静岡県知事登録(2)第7498号 静岡県浜松市浜名区内野2987-1 一級 国土交通大臣登録 第344970号 織田 綾子 TEL: 053-586-7337						2024/06/06						

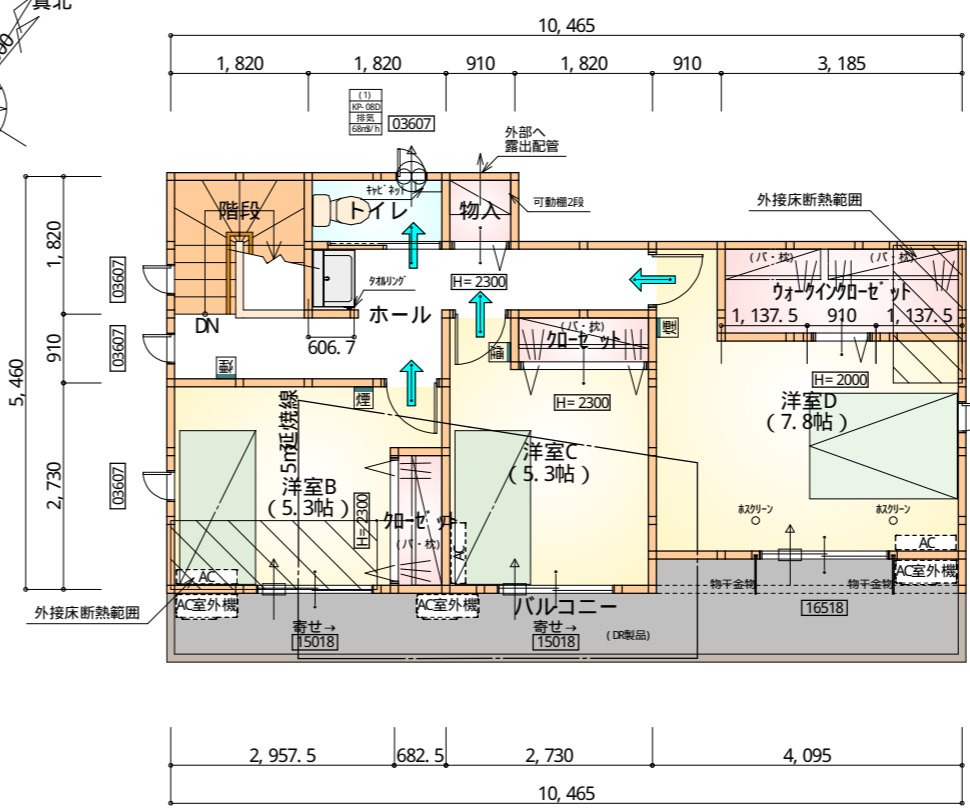
# タイガーEXハイパー仕様

## 断熱等級5仕様



部屋名	面積	m <sup>2</sup> (帖)
U B	3.312	(2.0)
シューズ 加へ	0.414	(0.3)
玄関	2.070	(1.3)
物入	0.414	(0.3)
物入	0.414	(0.3)
加へ	1.242	(0.8)
物入	0.414	(0.3)
LDK	27.741	(16.8)
階段	1.242	(0.8)
ホール	3.726	(2.3)
トイレ	2.070	(1.3)
物入	0.389	(0.2)
洗面脱衣室	3.751	(2.3)
洋室A	7.453	(4.5)
合計	54.66	(33.5)

1階 平面図 S: 1/100



部屋名	面積	m <sup>2</sup> (帖)
階段	3.312	(2.0)
トイレ	1.656	(1.0)
物入	0.828	(0.5)
ウォークインクローゼット	3.864	(2.3)
ホール	7.453	(4.5)
加へ	1.242	(0.8)
加へ	1.242	(0.8)
洋室B	8.695	(5.3)
洋室C	8.695	(5.3)
洋室D	12.905	(7.8)
合計	49.89	(30.3)

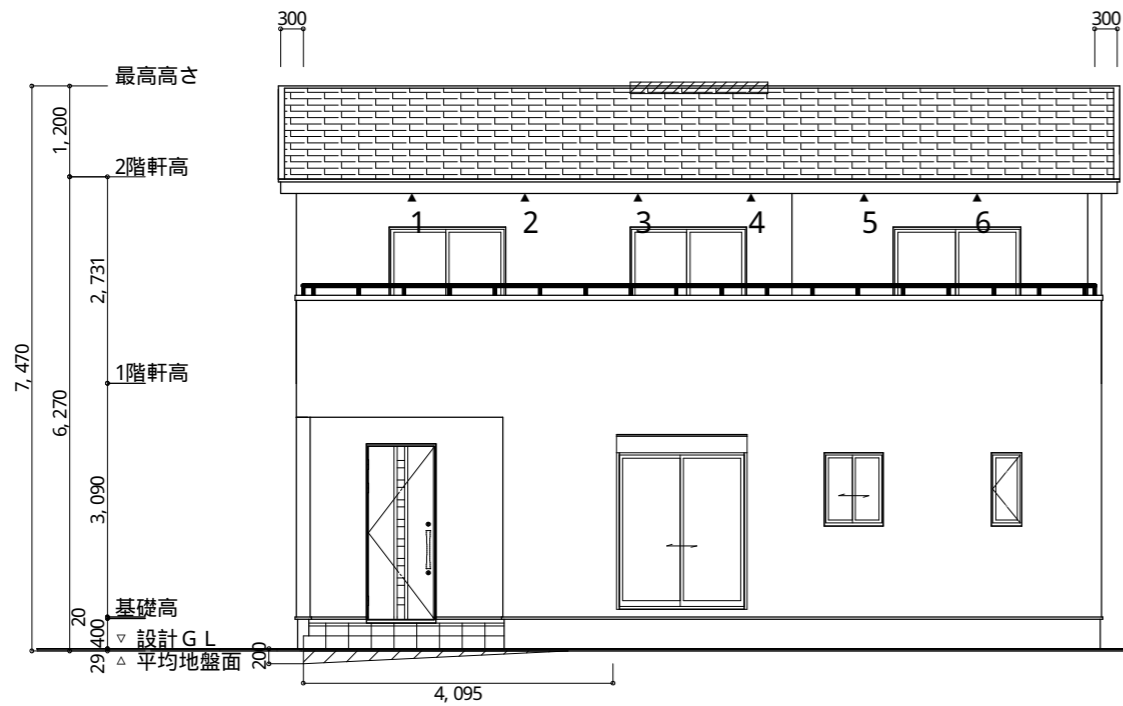
合計: 104.55m<sup>2</sup>

2階 平面図 S: 1/100

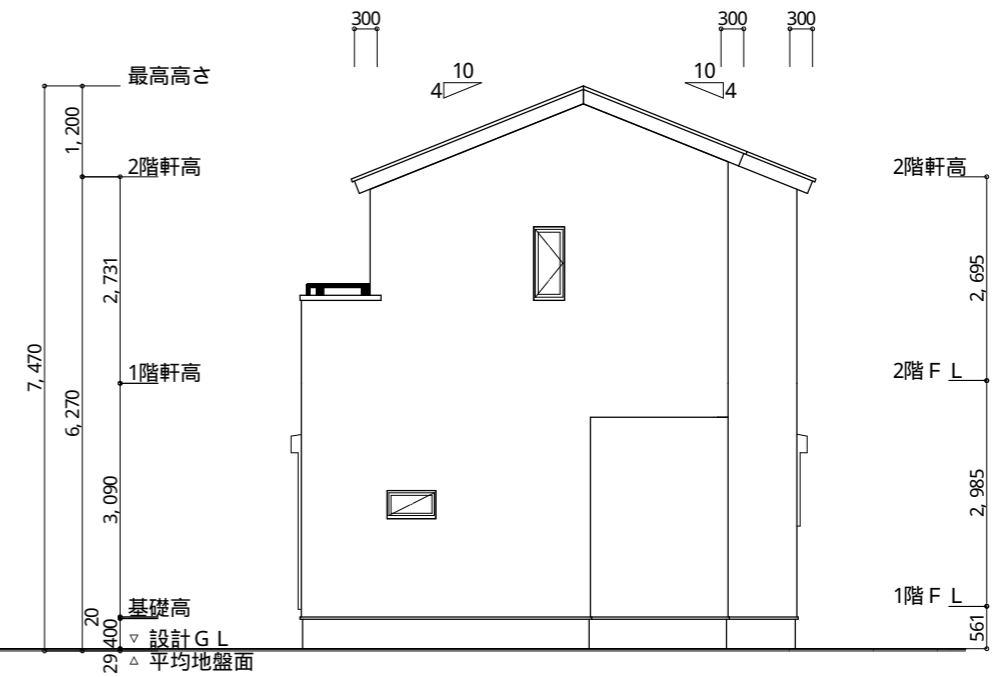
- \* 凡例
- 煙式感知器
  - 換気扇 (壁用)
  - 換気扇 (天井用)
  - 給気口 100φ
  - アンダーカット等
  - 管柱 (105×105)
  - I701設置推奨場所
  - I701室外機設置推奨場所
  - ※ I701はお客様手配にて

※ 火気使用室内装  
 天井: PB9.5+準不燃クロスQM397~QM497  
 壁: PB12.5+準不燃クロスQM397~QM497

段数	15段
階高	2985
有効幅	W=780
蹴上	R=199.0
踏面	T=210.0
勾配	$R \times 2 + T = 608.0$
	$550 \leq 608.0 \leq 650$
蹴込板	$R / T = 0.948 \times 21 / 21$
	$= 19.91 / 21 \leq 22 / 21$
蹴込	あり 30mm
段鼻	あり 30mm



南側 立面図 S: 1/100



東側 立面図 S: 1/100

平均地盤面  
 $(\{4095 \times 200\} / 2) + (\{5460 \times 200\} / 2) / (10465 + 6370) \times 2$   
 $= 955500 / 33670$   
 $= 28.3783$   
 平均地盤面 = 設計G.L. - 29mm

※ 小屋裏換気措置 (スガ'せっこう防火有効孔板 8mm 910mm×1820mm 3枚取付)

開孔面積 0.00753m<sup>2</sup> × 3

▲ : 有孔板位置を示す

※ 棟換気 (TKO S型換気棟用 2P)

有孔換気面積 0.0340m<sup>2</sup> / 本

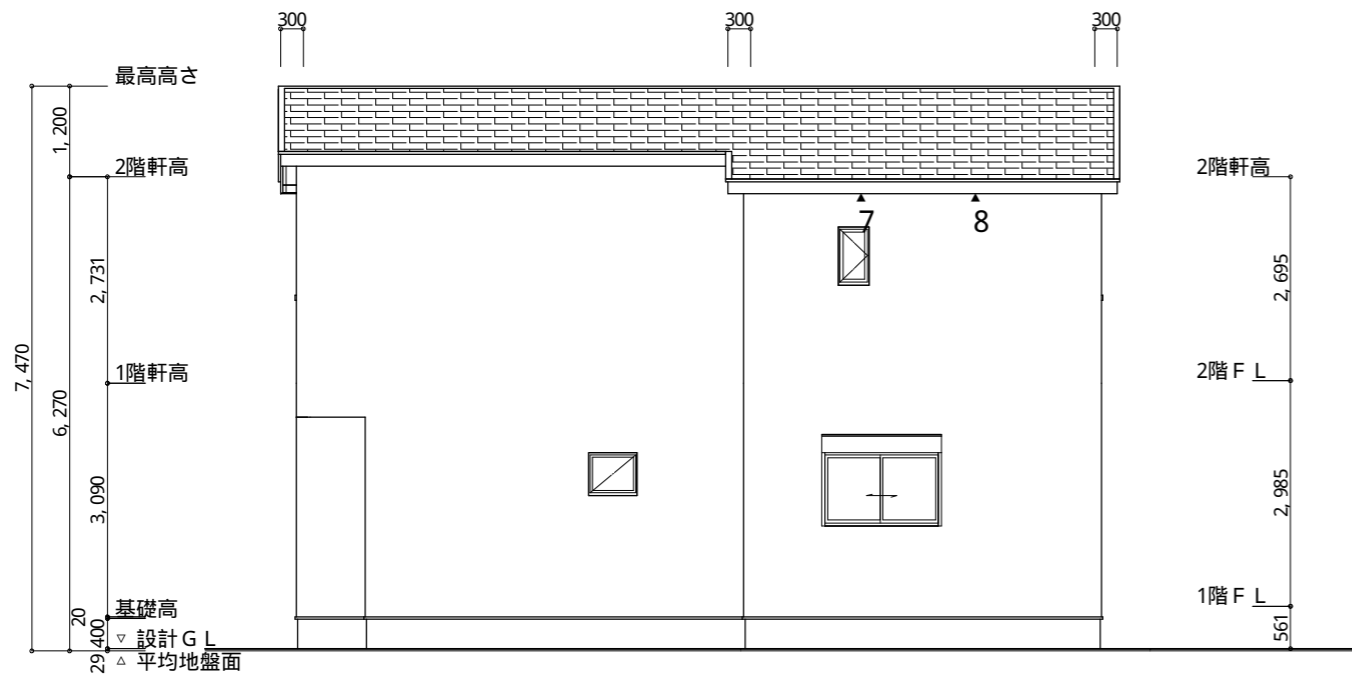
▨ : 換気棟を示す

2階 吸気 : 49.89m<sup>2</sup> × 1/900 ≒ 0.0554m<sup>2</sup>  
 0.00753m<sup>2</sup> / 枚 × 8枚 = 0.0602m<sup>2</sup> > 0.0554m<sup>2</sup> ∴ OK

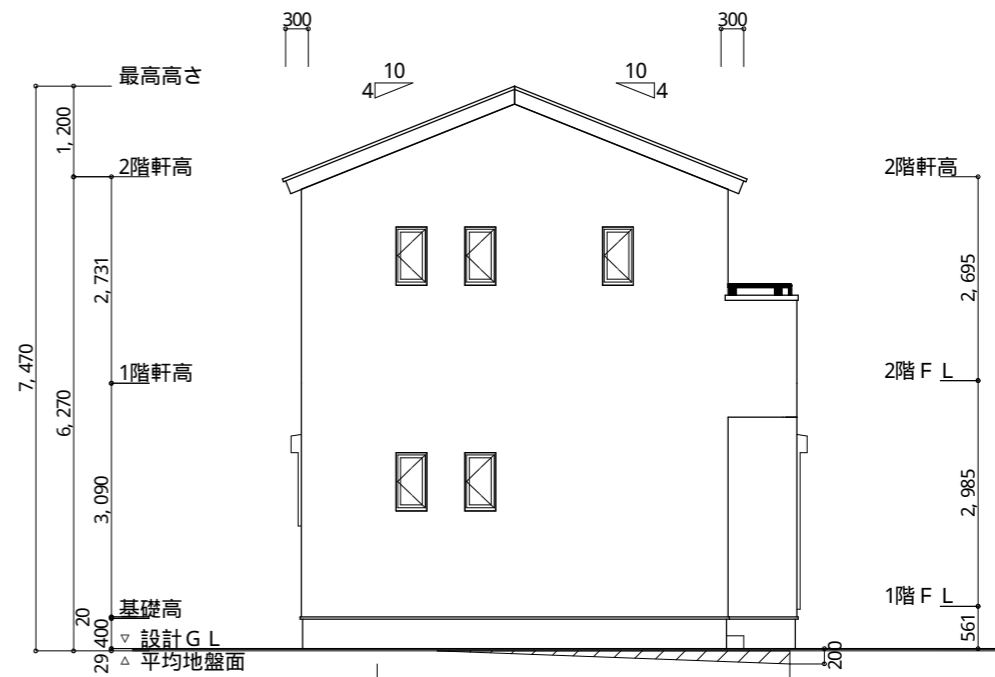
2階 排気 : 49.89m<sup>2</sup> × 1/1600 ≒ 0.0312m<sup>2</sup>  
 0.0340m<sup>2</sup> / 本 × 1本 = 0.034m<sup>2</sup> > 0.0312m<sup>2</sup> ∴ OK

タイガーEXハイパー仕様

断熱等級5仕様



北側 立面図 S: 1/100



西側 立面図 S: 1/100

工事名 伊東市川奈建売棟様邸新築工事

備考

心建設株式会社一級建築士事務所

一級建築士事務所 静岡県知事登録(2)第7498号 静岡県浜松市浜名区内野2987-1  
 一級 国土交通大臣登録 第344970号 織田 綾子 TEL: 053-586-7337

管理者	設計者	担当者
日付	日付	日付
		2024/06/06

図面名 南側 立面図, 北側 立面図, 東側 立面図, 西側 立面図

縮尺 1/100

No.

