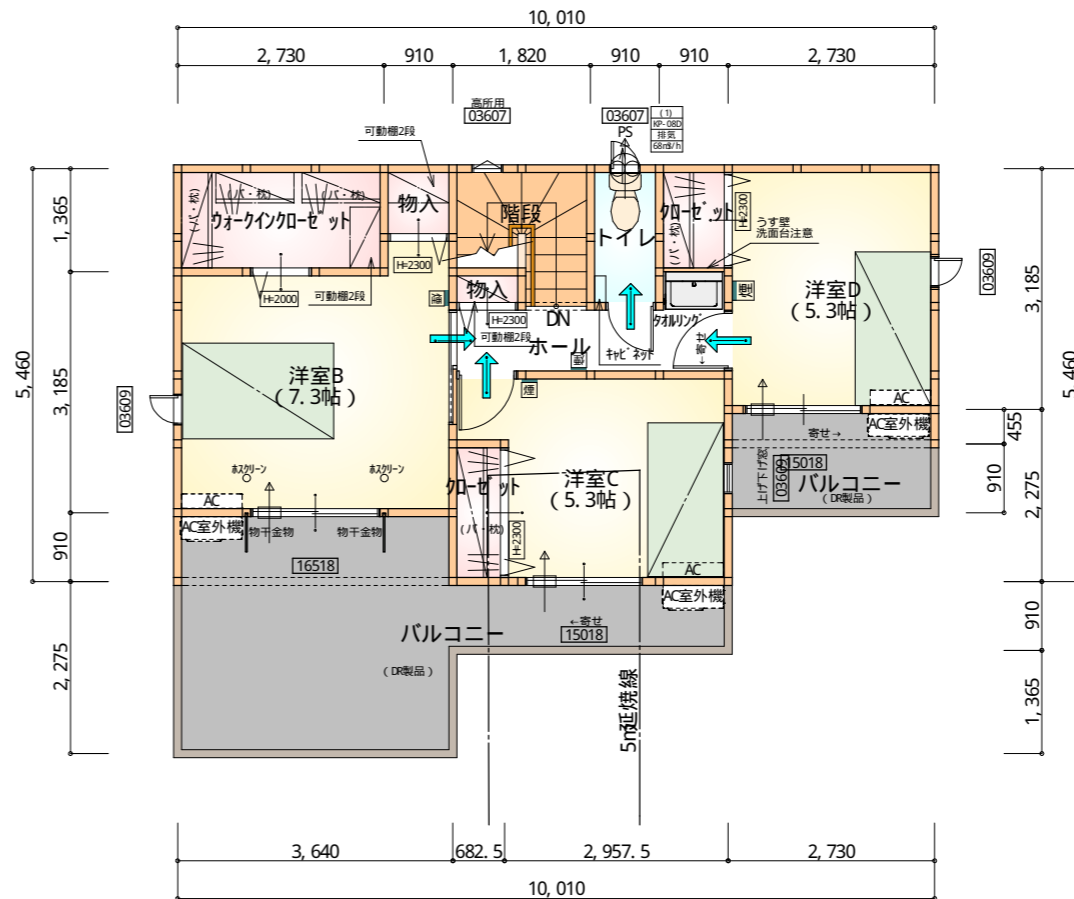


部屋名	面積	m ² (帖)
UB	3.312	(2.0)
洗面脱衣室	4.417	(2.7)
トイレ	2.070	(1.3)
物入	0.414	(0.3)
ホール	5.383	(3.3)
階段	1.242	(0.8)
加ゼット	0.828	(0.5)
シューズボックス	0.414	(0.3)
玄関	2.070	(1.3)
物入	0.552	(0.3)
物入	0.414	(0.3)
LDK	27.741	(16.8)
物入	1.656	(1.0)
洋室A	7.453	(4.5)
合計	57.96	(35.4)

1階 平面図 S: 1/100



部屋名	面積	m ² (帖)
物入	0.414	(0.3)
物入	0.828	(0.5)
ウォークインクローゼット	3.726	(2.3)
階段	2.898	(1.8)
トイレ	1.656	(1.0)
洋室B	12.007	(7.3)
ホール	3.726	(2.3)
加ゼット	1.242	(0.8)
洋室D	8.695	(5.3)
洋室C	8.695	(5.3)
加ゼット	1.242	(0.8)
合計	45.13	(27.7)

2階 平面図 S: 1/100

タイガ-EXIIA-仕様

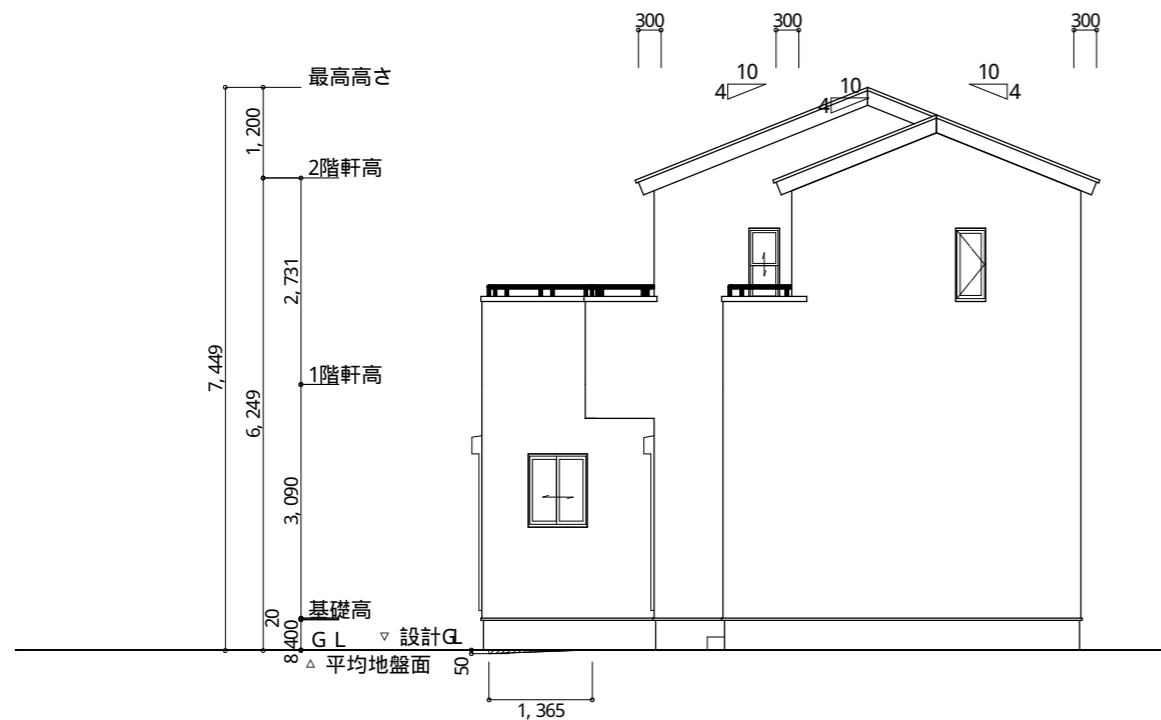
断熱等級5仕様

- * 凡例
- 煙式感知器
 - 換気扇(壁用)
 - 換気扇(天井用)
 - 給気口100φ
 - アンダーカット等
 - 管柱(105×105)
 - IPY設置推奨場所
 - IPY室外機設置推奨場所
- ※ IPYはお客様手配にて

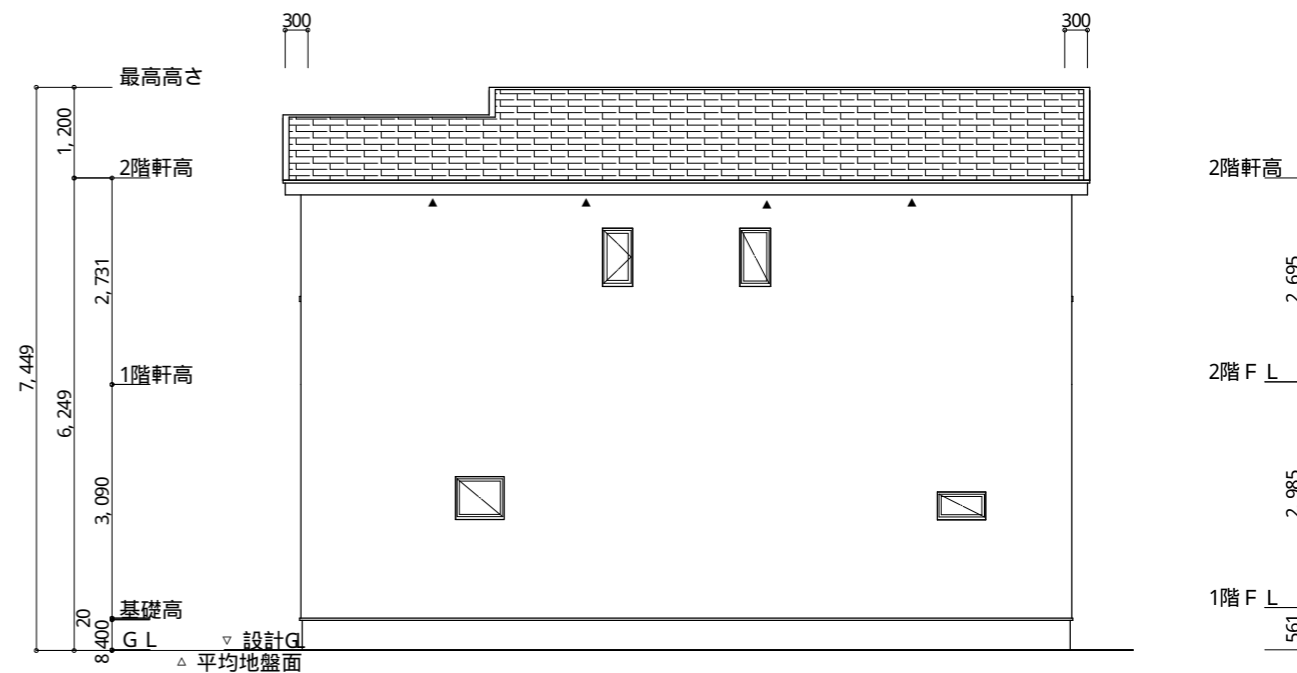
※ 火気使用室内装
 天井: PB9.5+準不燃クロスQM397~QM497
 壁: PB12.5+準不燃クロスQM397~QM497

段数	15段
階高	2985
有効幅	W=780
蹴上	R=199.0
踏面	T=210.0
勾配	$R \times 2 + T = 608.0$
	$550 \leq 608.0 \leq 650$
	$R / T = 0.948 \times 21 / 21 = 19.91 / 21 \leq 22 / 21$
蹴込板	あり
蹴込	30mm
段鼻	あり 30mm

工事名	富士市水戸島建売2期様邸新築工事	管理者	心建設株式会社一級建築士事務所	設計者	担当	図面名	1階 平面図, 2階 平面図	縮尺	1/100	N.o.	2
備考		日付	2024/06/06	日付	2024/06/06						



南側立面図 S: 1/100



東側立面図 S: 1/100

平均地盤面算定

$$\frac{[(50 \times 3640) + (50 \times 1365/2) + (50 \times 1365/2)]}{(10010+7735) \times 2}$$

$$=250750/35490$$

$$=7.051\dots \approx 8\text{mm}$$

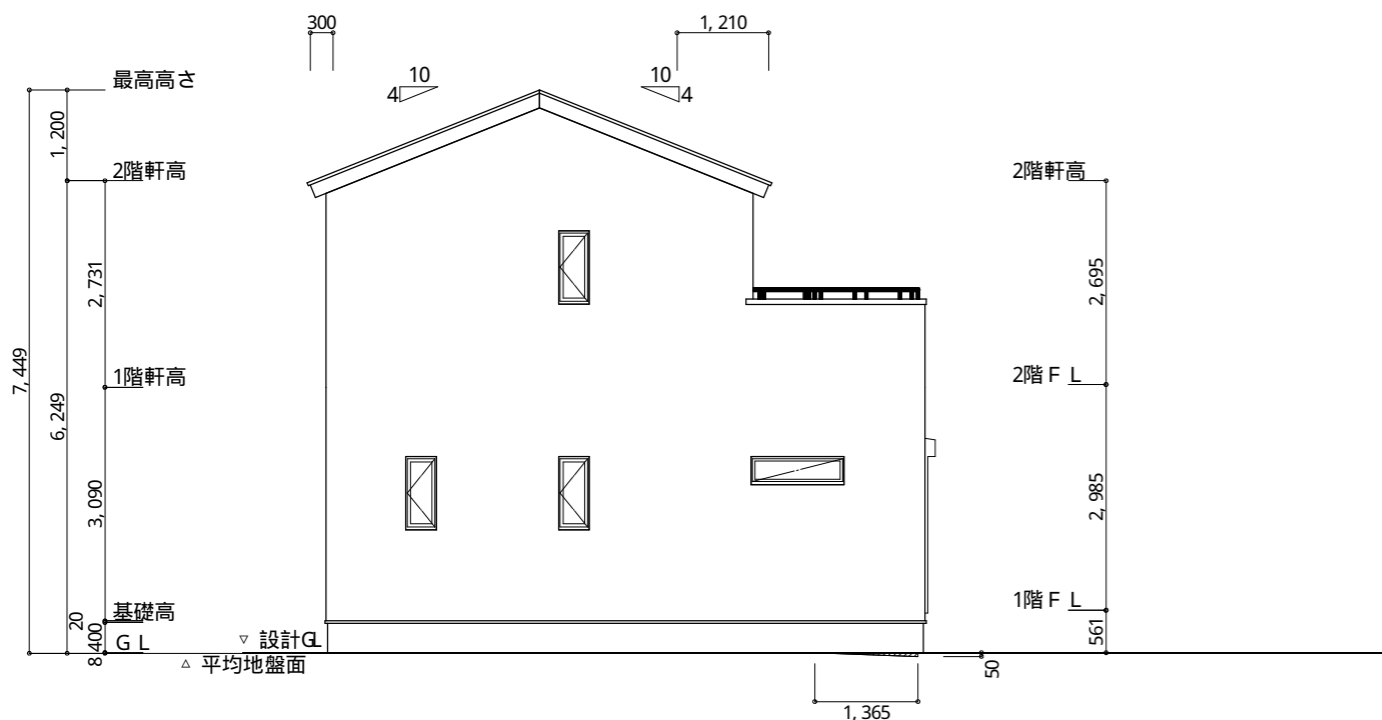
平均地盤面 = 設計GL - 8mm

※ 小屋裏換気措置 (NBL 防火端部有孔板 8mm)
 1枚あたりの有効開口面積: 0.00753
 ▲ : 有孔板位置を示す
 ※ 棟換気 (トコ- 換気棟用 S型 2P)
 有孔換気面積 0.034m²/本
 ▨ : 換気棟を示す

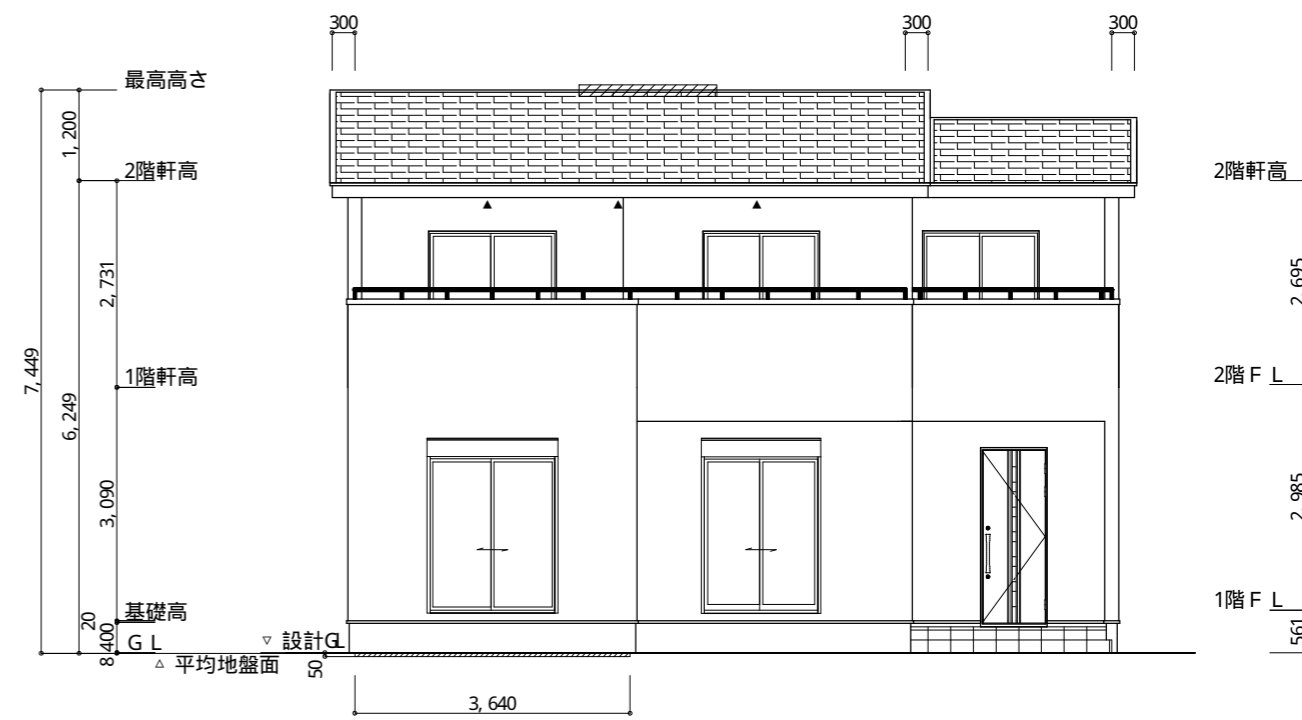
2階 吸気: $45.13\text{m}^2 \times 1/900 \approx 0.05014\text{m}^2$
 $0.00753\text{m}^2/\text{枚} \times 7 = 0.05271\text{m}^2 > 0.05014\text{m}^2 \therefore \text{OK}$
 排気: $45.13\text{m}^2 \times 1/1600 \approx 0.0282\text{m}^2$
 $0.034\text{m}^2/\text{本} \times 1\text{本} = 0.034\text{m}^2 > 0.0282\text{m}^2 \therefore \text{OK}$

タイガ-EXハイ-仕様

断熱等級5仕様



北側立面図 S: 1/100



西側立面図 S: 1/100

工事名	富士市水戸島建売2期様邸新築工事	心建設株式会社一級建築士事務所	管理者	設計者	担当者	図面名	縮尺	No.
備考		一級建築士事務所 静岡県知事登録(2)第7498号 静岡県浜松市浜名区内野2987-1 一級 国土交通大臣登録 第344970号 織田 綾子 TEL: 053-586-7337	日付	日付	日付	南側立面図, 北側立面図, 東側立面図, 西側立面図	1/100	3