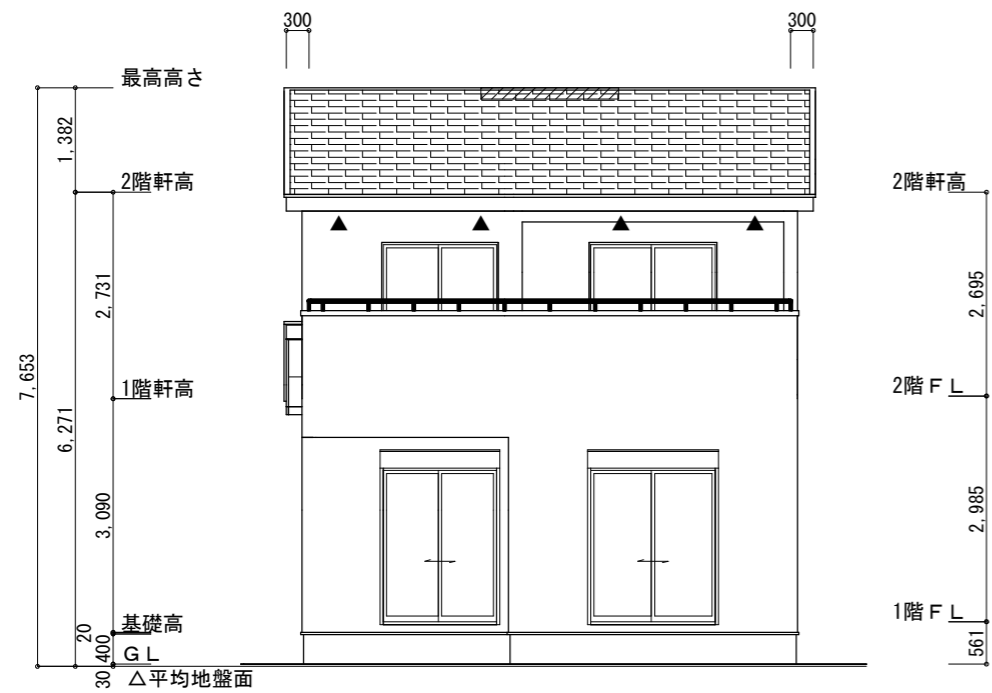


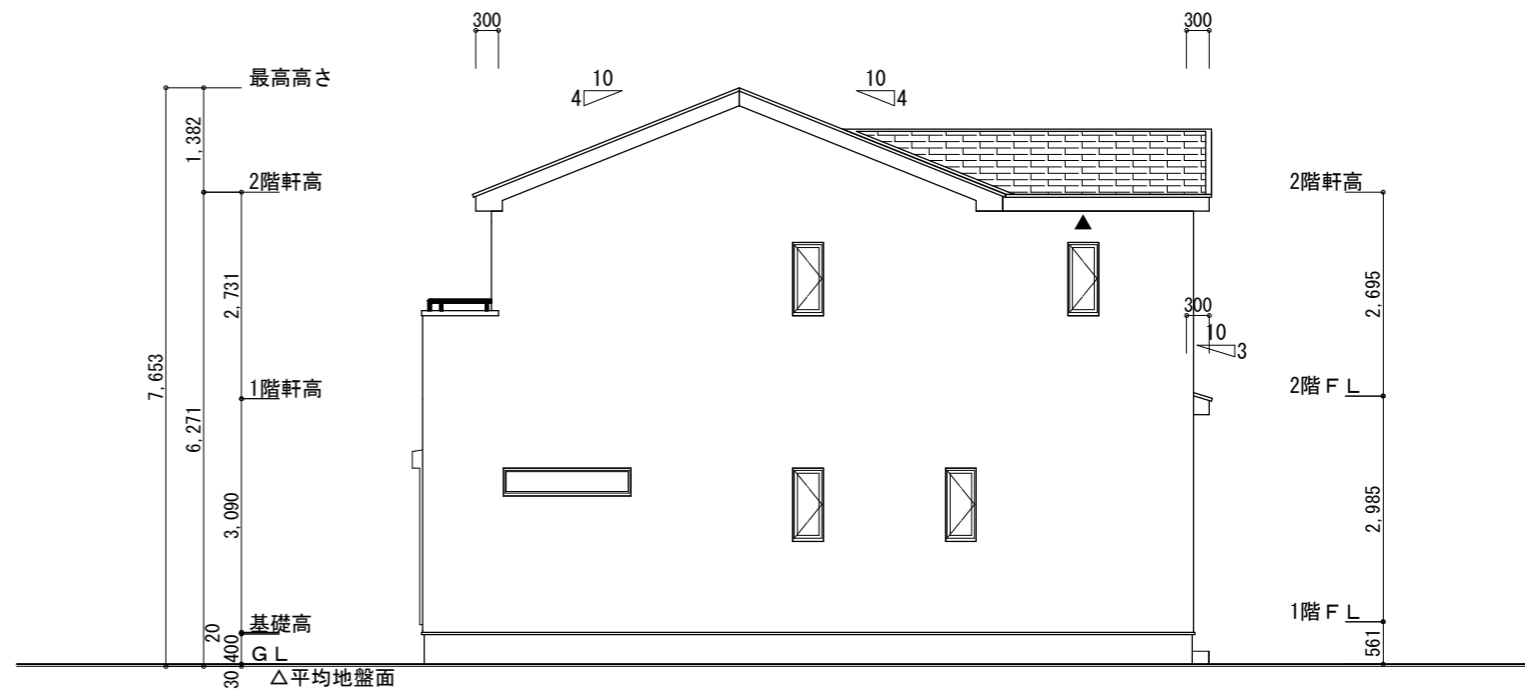
配置図 S:1/100

工事名 中央区中野町建売2期西棟様邸新築工事	心建設株式会社一級建築士事務所 一級建築士事務所 静岡県知事登録 (2) 第7498号 静岡県浜松市浜名区内野2987-1 一級 国土交通大臣登録 第344970号 織田 綾子 TEL:053-586-7337	管理者	設計者	担当者	図面名 配置図	縮尺 1/100	No. 1
		日付	日付	日付			
備考				2024/07/08			





南側 立面図 S:1/100



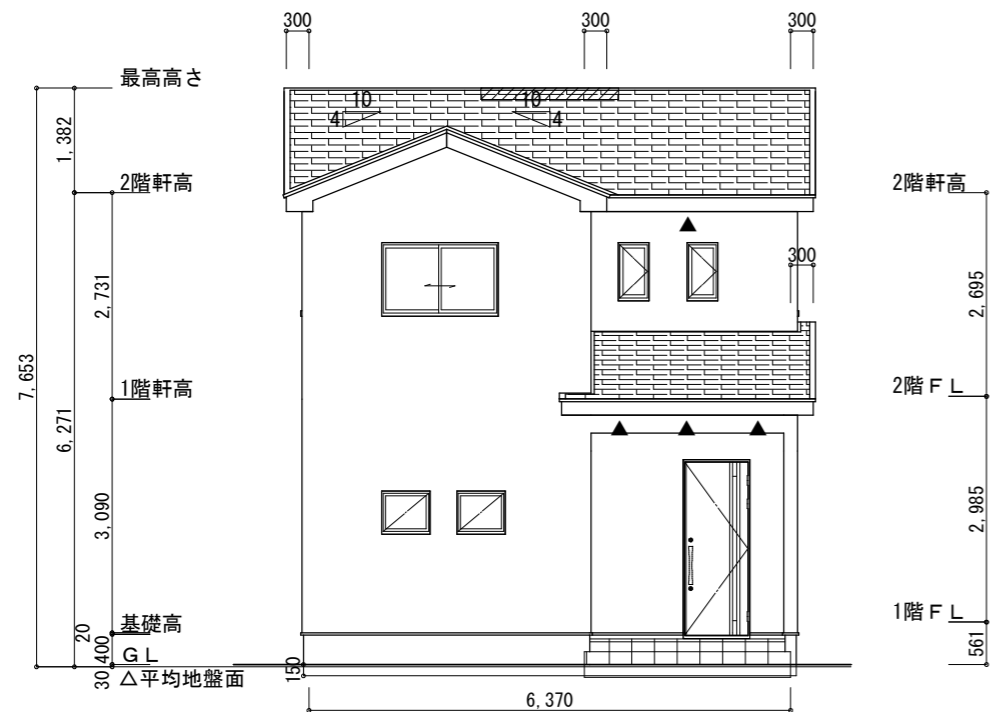
東側 立面図 S:1/100

平均地盤面の算定  
 北面:  $6.37 \times 0.15 = 0.9555$   
 周長:  $(6.370 + 10.010) \times 2 = 32.76$   
 面積 ÷ 周長:  $0.9555 \div 32.76 = 0.02916 \dots$   
 $\therefore$  平均地盤 = 設計GL-30

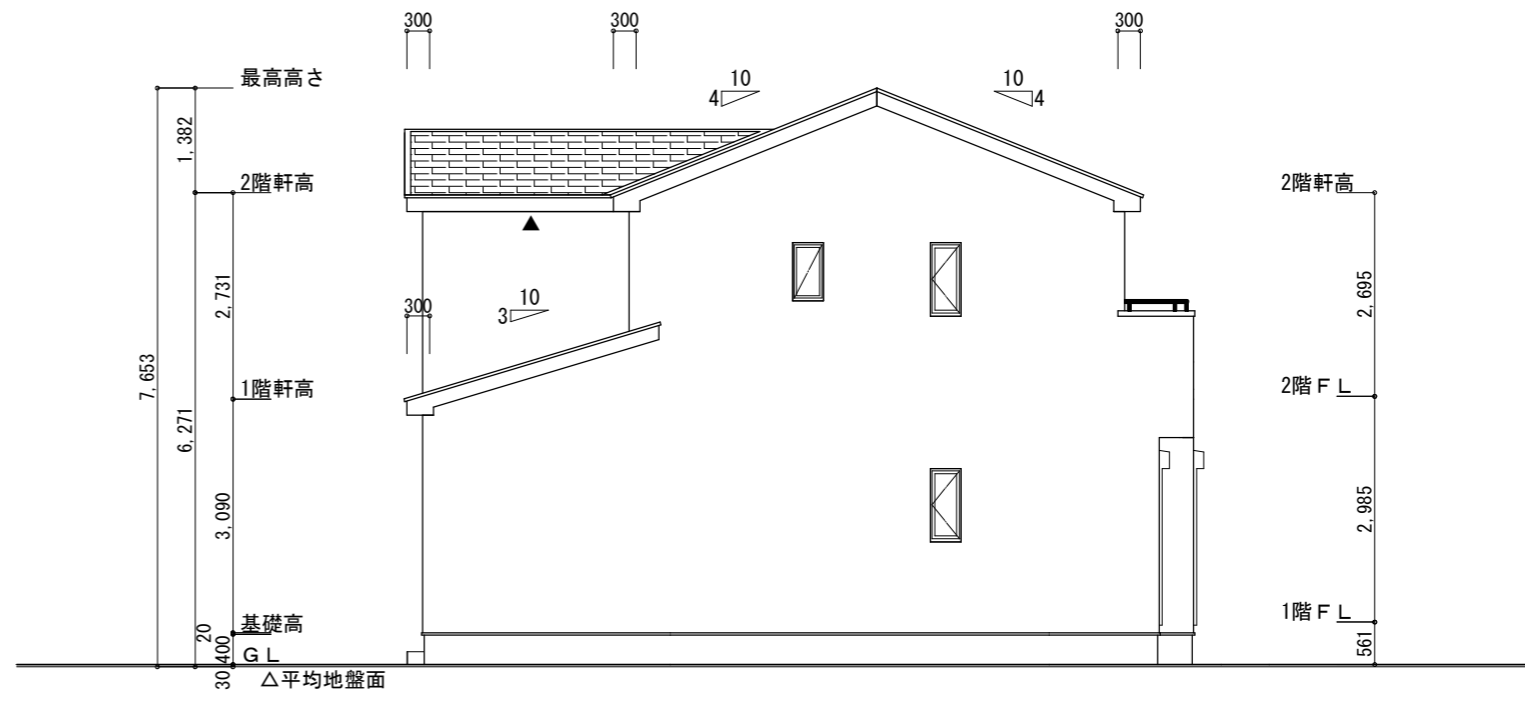
※小屋裏換気措置 (NBL 防火端部有孔板 8mm)  
 1枚あたりの有効開口面積:  $0.00753\text{m}^2$   
 ▲: 有孔板位置を示す  
 ※棟換気 (TOKO S型換気棟 2P)  
 有孔換気面積  $0.0340\text{m}^2/\text{本}$   
 ▨: 換気棟を示す

2階 吸気:  $43.88\text{m}^2 \times 1/900 \approx 0.0488\text{m}^2$   
 $0.00753\text{m}^2/\text{枚} \times 7 = 0.05271\text{m}^2 > 0.0488\text{m}^2 \therefore \text{OK}$   
 排気:  $43.90\text{m}^2 \times 1/1600 \approx 0.0275\text{m}^2$   
 $0.0340\text{m}^2/\text{本} \times 1\text{本} = 0.0340\text{m}^2 > 0.0275\text{m}^2 \therefore \text{OK}$   
 1階 吸排気:  $4.96\text{m}^2 \times 1/250 \approx 0.0199\text{m}^2$   
 $0.00753\text{m}^2/\text{枚} \times 3 = 0.02259\text{m}^2 > 0.0199\text{m}^2 \therefore \text{OK}$

断熱等級5仕様  
 タイガ-EXハイパ-仕様



北側 立面図 S:1/100



西側 立面図 S:1/100

工事名	中央区中野町建売2期西棟様邸新築工事	心建設株式会社一級建築士事務所	管理者	設計者	担当者	図面名	縮尺	No.
備考		一級建築士事務所 静岡県知事登録 (2) 第7498号 静岡県浜松市浜名区内野2987-1 一級 国土交通大臣登録 第344970号 織田 綾子 TEL:053-586-7337	日付	日付	日付	南側 立面図, 北側 立面図, 東側 立面図, 西側 立面図	1/100	3
					2024/07/08			