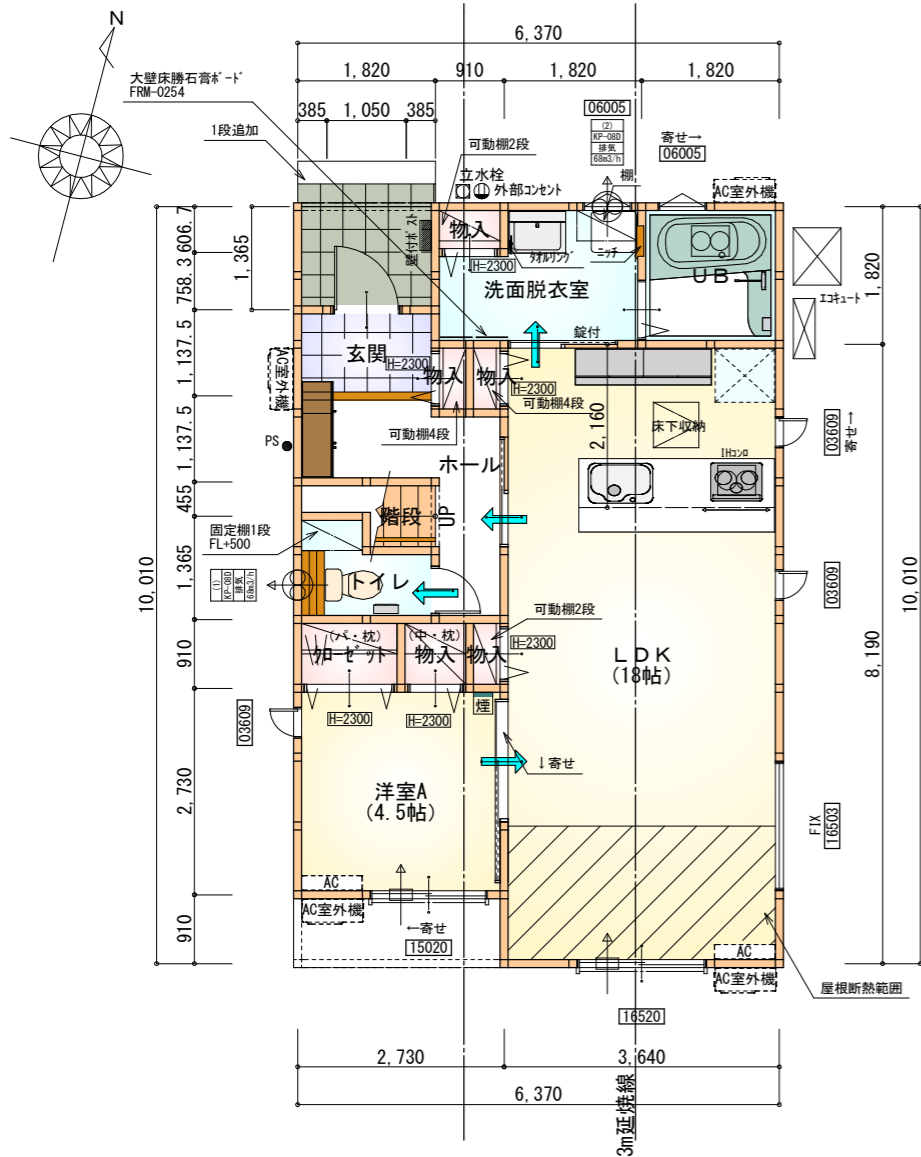


配置図 S : 1 / 100

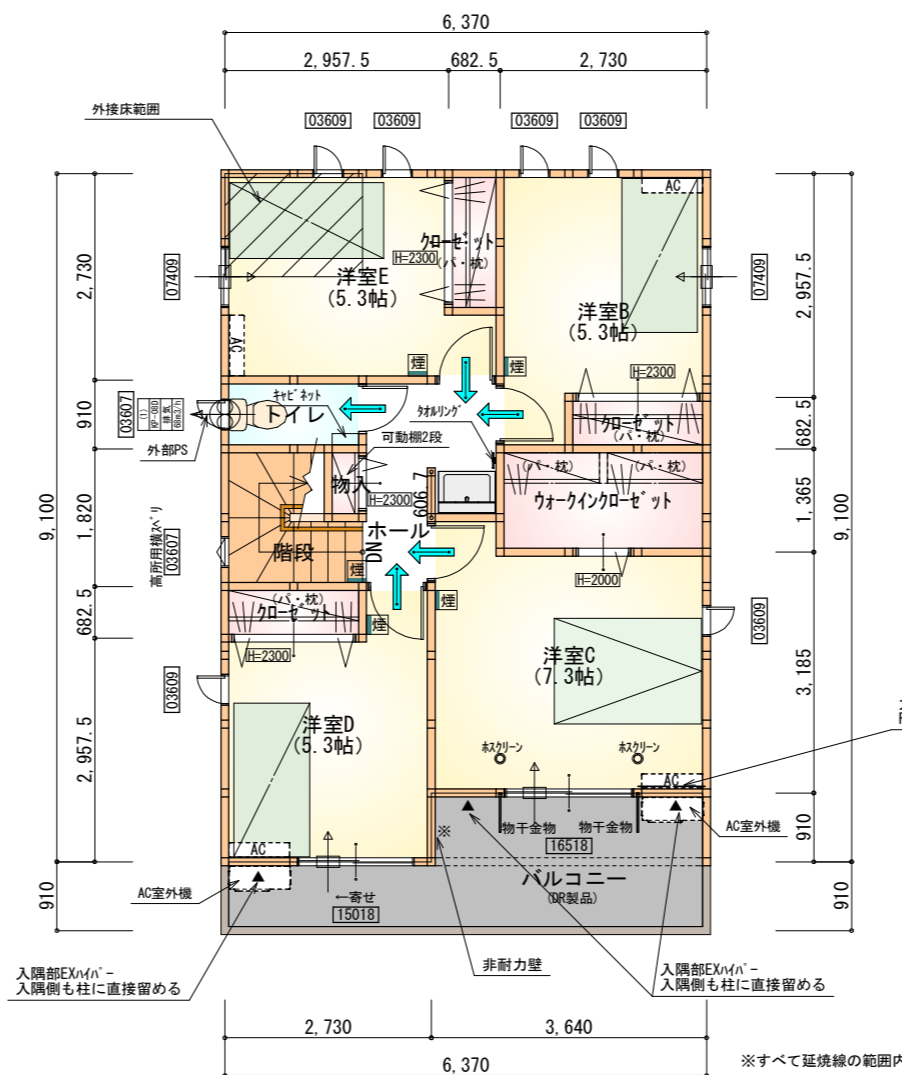
工事名 中央区中野町建売2期中棟様邸新築工事	一級建築士事務所 静岡県知事登録 (2) 第7498号 静岡県浜松市浜名区内野2987-1 一級 国土交通大臣登録 第344970号 織田 綾子 TEL:053-586-7337	管理者	設計者	担当者	図面名 配置図	縮尺 1/100	No. 1
		日付	日付	日付			



部屋名	面積	m ² (帖)
階段	1.242	(0.8)
物入	0.828	(0.5)
物入	0.414	(0.3)
クローゼット	1.242	(0.8)
玄関	2.070	(1.3)
ホール	4.555	(2.8)
UB	3.312	(2.0)
物入	0.552	(0.3)
トイレ	2.070	(1.3)
LDK	29.812	(18.0)
洋室A	7.453	(4.5)
物入	0.414	(0.3)
物入	0.414	(0.3)
洗面脱衣室	4.417	(2.7)
合計	58.79	(35.9)

1階 平面図 S:1/100

大壁床勝石膏ボード
(FRM-0254)
1F: 1箇所
2F: 1箇所



部屋名	面積	m ² (帖)
ウォークインクローゼット	3.726	(2.3)
物入	0.414	(0.3)
クローゼット	1.242	(0.8)
クローゼット	1.242	(0.8)
トイレ	1.656	(1.0)
ホール	4.141	(2.5)
階段	2.898	(1.8)
洋室B	8.695	(5.3)
洋室C	12.007	(7.3)
洋室D	8.695	(5.3)
洋室E	8.695	(5.3)
合計	54.65	(33.5)

2階 平面図 S:1/100

断熱等級5仕様 タイガ-EXハイパ-仕様

* 凡例

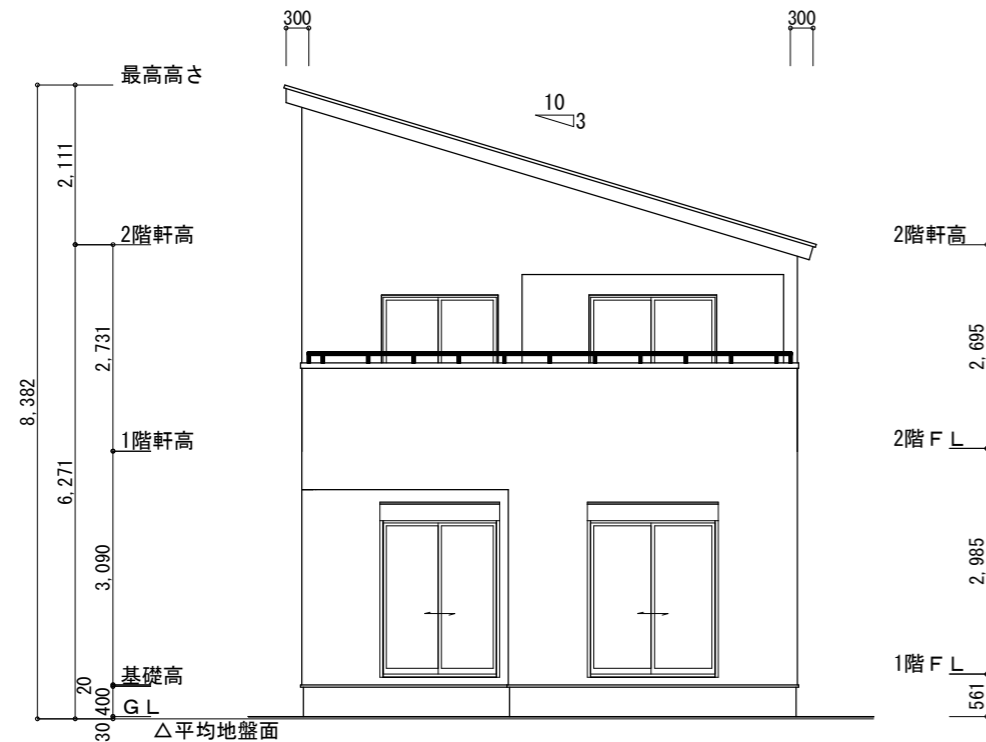
- 煙式感知器
- 換気扇 (壁用)
- 換気扇 (天井用)
- 給気口 100φ
- アンダーカット等
- 管柱 (105×105)
- アイコン設置推奨場所
- アイコン室外機設置推奨場所
- ※アイコンはお客様手配にて

※火気使用室内装

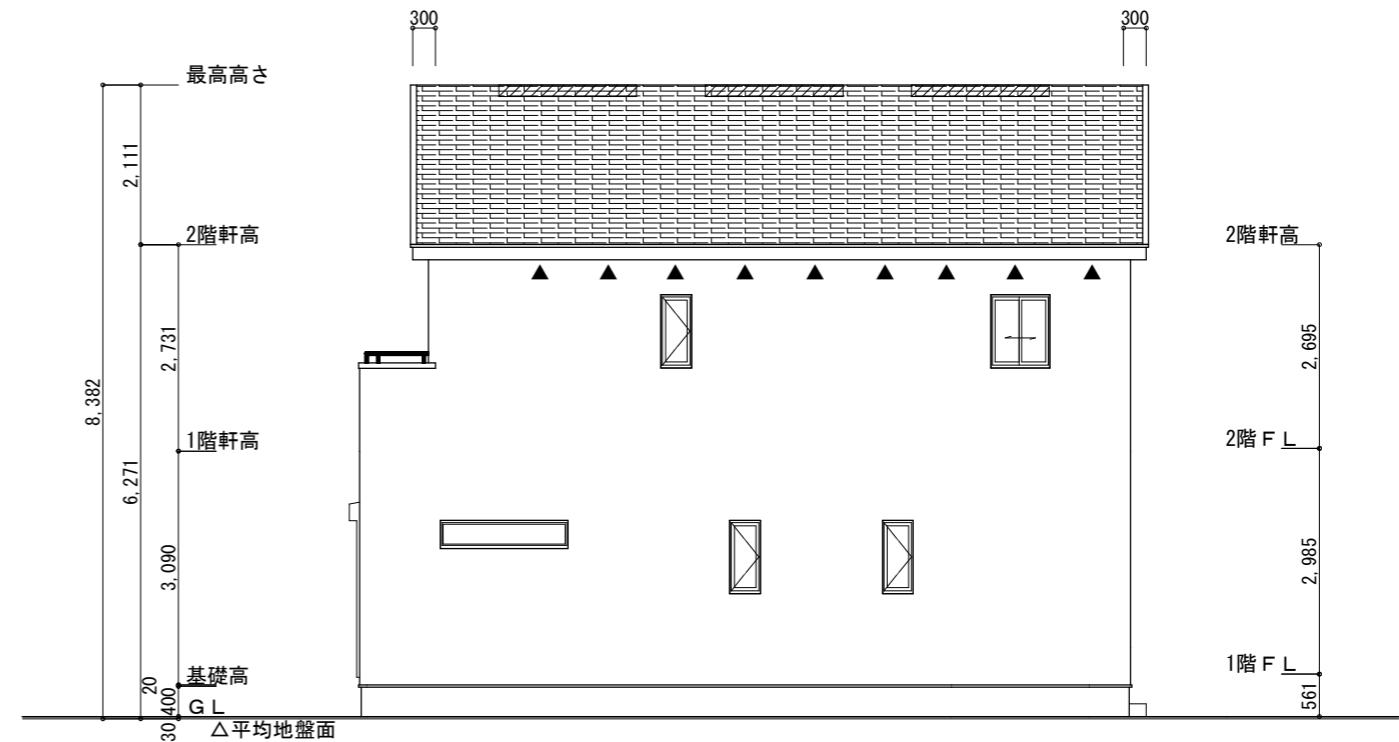
天井: PB9.5+準不燃クロスQM9397~QM9497

壁: PB12.5+準不燃クロスQM9397~QM9497

段数	15段
階高	2985
有効幅	W=780
蹴上	R=199.0
踏面	T=210.0
勾配	$R \times 2 + T = 608.0$ $550 \leq 608.0 \leq 650$ $R / T = 0.948 \times 21 / 21$ $= 19.91 / 21 \leq 22 / 21$
蹴込板	あり
蹴込	30mm
段鼻	あり 30mm



南側 立面図 S:1/100



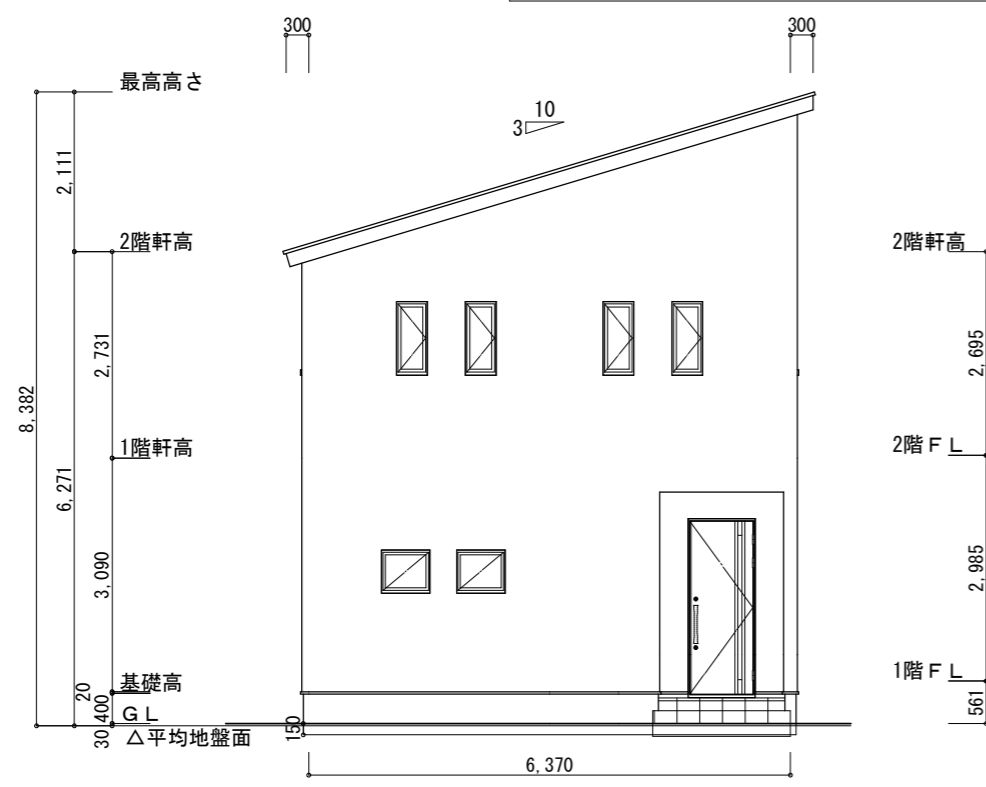
東側 立面図 S:1/100

平均地盤面の算定
 北面: $6.37 \times 0.15 = 0.9555$
 周长: $(6.370 + 10.010) \times 2 = 32.76$
 面積 ÷ 周长: $0.9555 \div 32.76 = 0.02916 \dots$
 \therefore 平均地盤 = 設計GL-30

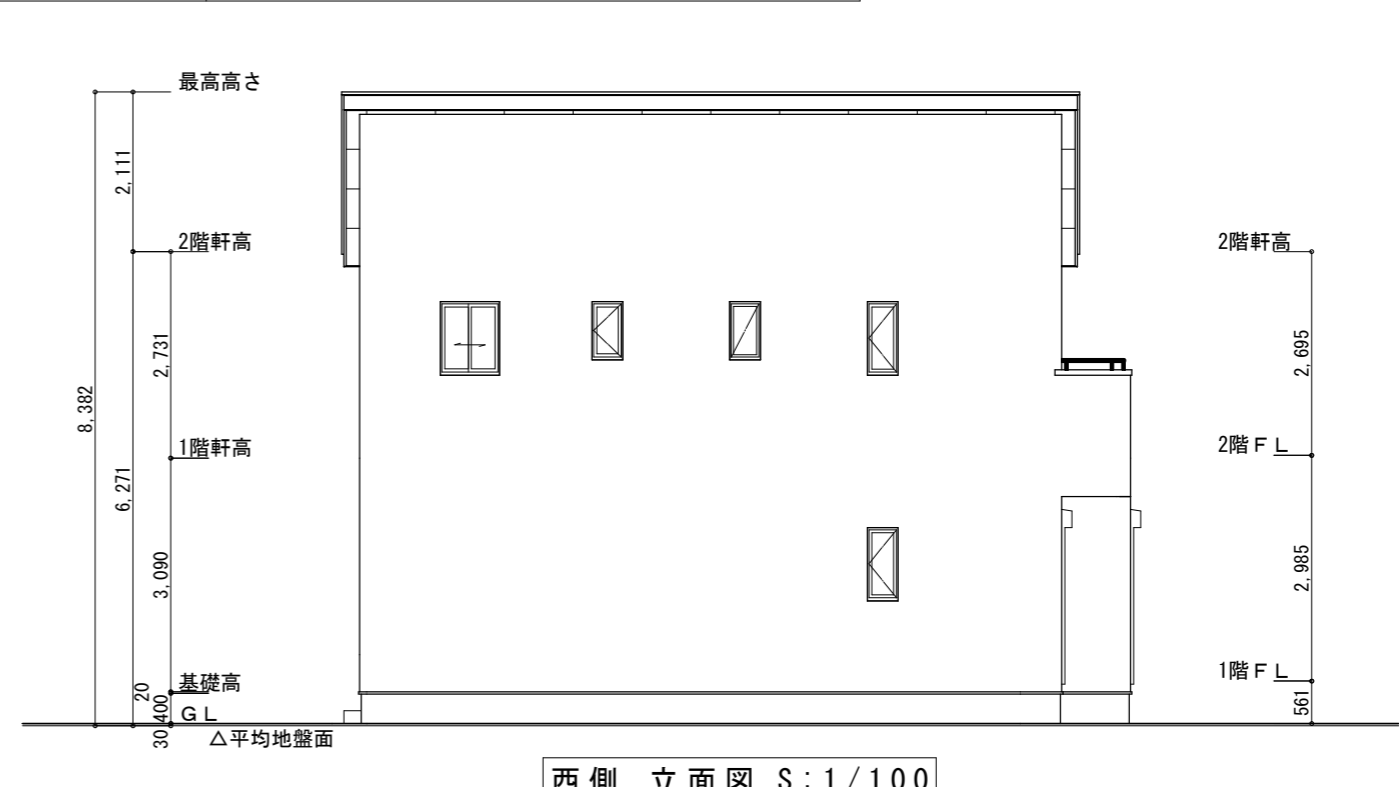
※小屋裏換気措置 (NBL 防火端部有孔板 8mm)
 1枚あたりの有効開口面積: 0.00753m^2
 ▲: 有孔板位置を示す
 ※棟換気 (TOKO 換気片流れ棟 2P)
 有孔換気面積 $0.0156\text{m}^2/\text{本}$
 ▨: 換気棟を示す

2階 吸気: $54.65\text{m}^2 \times 1/900 = 0.0608\text{m}^2$
 $0.00753\text{m}^2/\text{枚} \times 9 = 0.0677\text{m}^2 > 0.0608\text{m}^2 \therefore \text{OK}$
 排気: $54.65\text{m}^2 \times 1/1600 = 0.0342\text{m}^2$
 $0.0156\text{m}^2/\text{本} \times 3\text{本} = 0.0468\text{m}^2 > 0.0342\text{m}^2 \therefore \text{OK}$

断熱等級5仕様
 タイガ-EXハイパ-仕様



北側 立面図 S:1/100



西側 立面図 S:1/100

工事名 中央区中野町建売2期中棟様邸新築工事	心建設株式会社一級建築士事務所 一級建築士事務所 静岡県知事登録 (2) 第7498号 静岡県浜松市浜名区内野2987-1 一級 国土交通大臣登録 第344970号 織田 綾子 TEL:053-586-7337	管理者	設計者	担当者	図面名	縮尺 1/100	No. 3
		日付	日付	日付	南側 立面図, 北側 立面図, 東側 立面図, 西側 立面図		