

準防火地域

2・3階持ち出し有
配置追出し注意！！

計画概要

工事名称	中央区龍禅寺町建売様邸新築工事	
敷地概要	都市計画区域	都市計画区域内(市街化区域)
用途地域	第2種住居地域	
防火地域	準防火地域	
指定建蔽率	60.00%	
指定容積率	200.00%	
高さ制限	なし	
高度地区	-	
日影規制	-	
外壁の後退	なし	

トータル面積表 (㎡)

敷地面積	123.84
建築面積	44.71
床面積 1階	38.09
2階	41.40
3階	39.74
延床面積	119.23
建蔽率	$(44.71/123.84) \times 100$
容積率	$(119.23/123.84) \times 100$

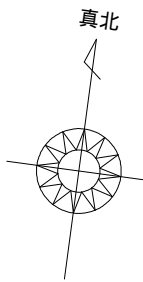
道路斜線・隣地斜線：明らかに適法
平均地盤面：算定不要

給湯器の取り付けは、H12建設省告示第1388号による。
電気設備は、電気技術基準に関する省令に定める工法により設ける。
(法32条、電気事業法39条第1項、電気設備に関する技術基準を定める省令)

配置図 S:1/100

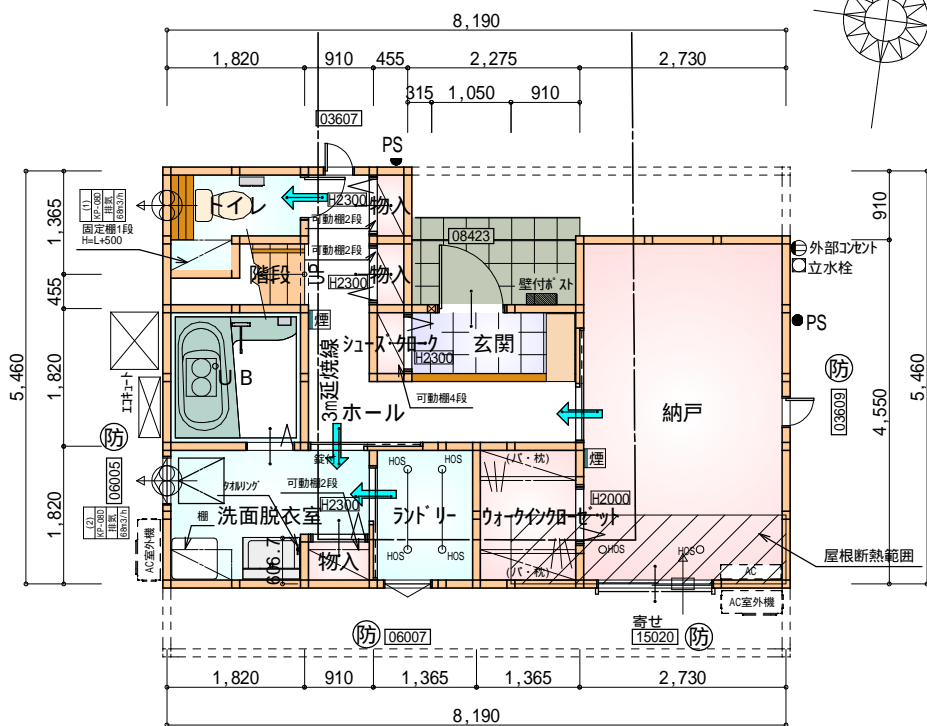
工事名	中央区龍禅寺町建売様邸新築工事	心建設株式会社一級建築士事務所	管理者	設計者	担当者	図面名	縮尺	No.
備考		一級建築士事務所 静岡県知事登録(2)第7498号 静岡県浜松市浜名区内野2987-1 一級 国土交通大臣登録 第344970号 織田 綾子 TEL:053-586-7337	日付	日付	日付	配置図	1/100	1
					2024/06/18			

準防火地域



タガ-EXH1A-仕様

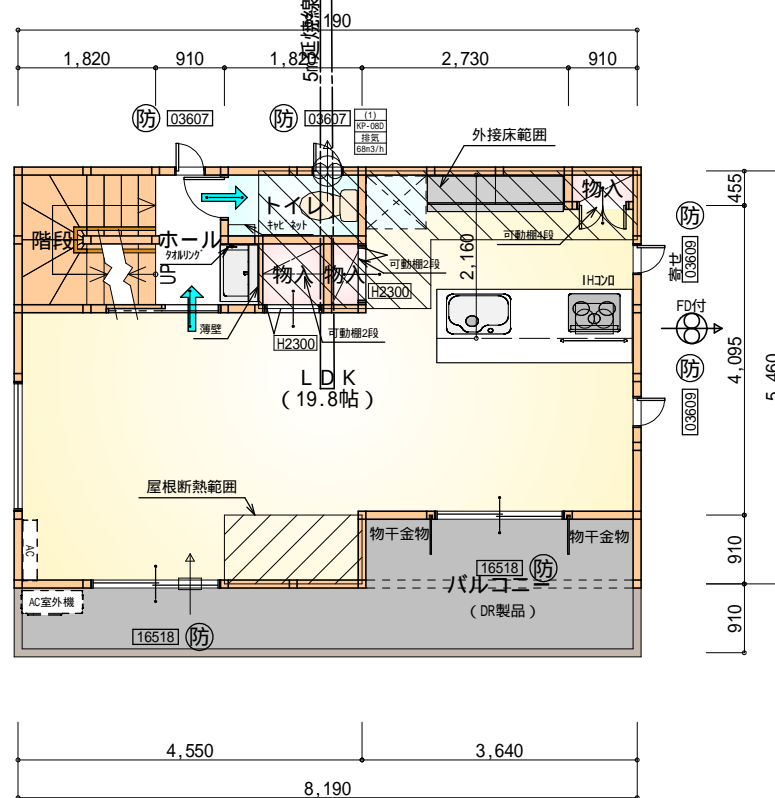
断熱等級5 屋根・天井・外気に接する床断熱材：高性能グラスウール24K (t=105)



令第125条における居室から屋外への出口までの歩行距離100m以内

部屋名	面積	m ² (帖)
階段	1.242	(0.8)
玄関	2.070	(1.3)
ホール	5.797	(3.5)
トイレ	2.070	(1.3)
物入	0.414	(0.3)
シューズボックス	0.414	(0.3)
UB	3.312	(2.0)
洗面脱衣室	4.417	(2.7)
物入	0.552	(0.3)
ウォークインクローゼット	2.484	(1.5)
物入	0.414	(0.3)
ランドリー	2.484	(1.5)
納戸	12.422	(7.5)
合計	38.09	(23.3)

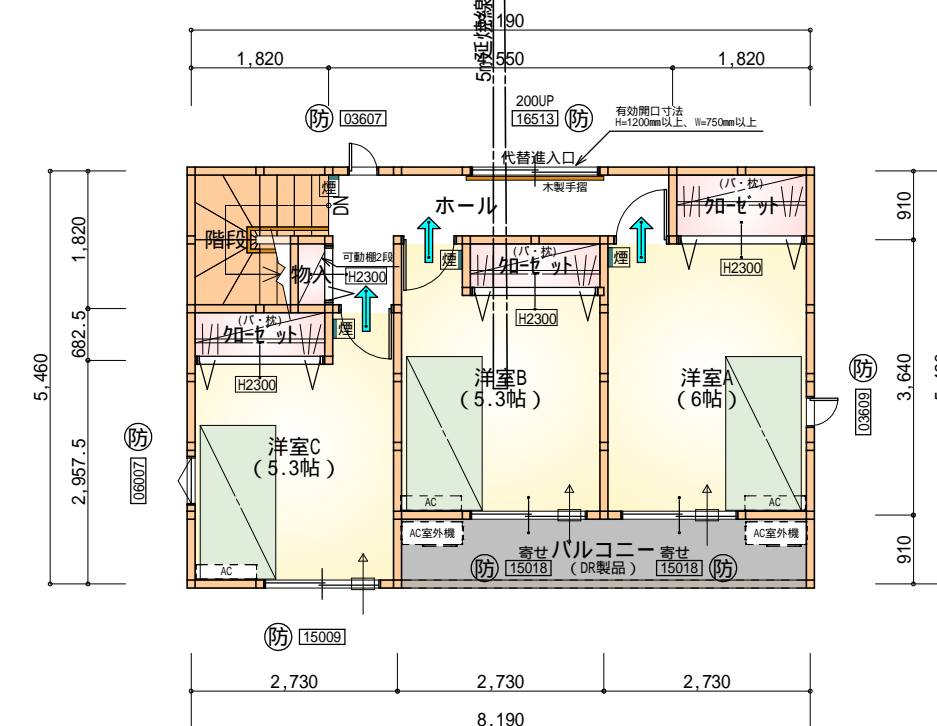
1階 平面図 S:1/100



令第120条における居室から階段までの歩行距離50m以内

部屋名	面積	m ² (帖)
物入	0.41	(0.3)
物入	0.83	(0.5)
物入	0.41	(0.3)
階段	3.31	(2.0)
トイレ	1.66	(1.0)
ホール	2.07	(1.3)
LDK	32.71	(19.8)
合計	41.40	(25.2)

2階 平面図 S:1/100



令第120条における居室から階段までの歩行距離50m以内

部屋名	面積	m ² (帖)
クローゼット	1.656	(1.0)
クローゼット	1.242	(0.8)
クローゼット	1.242	(0.8)
物入	0.414	(0.3)
階段	2.898	(1.8)
ホール	4.969	(3.0)
洋室A	9.937	(6.0)
洋室B	8.695	(5.3)
洋室C	8.695	(5.3)
合計	39.74	(24.3)

3階 平面図 S:1/100

* 凡例

	煙感感知器		管柱 (105×105)
	換気扇 (壁用)		防火窓
	換気扇 (天井用)		防火窓
	給気口 100		防火窓
	アンダーカット等		防火窓

エアコン設置推奨場所
エアコン室外機設置推奨場所
エアコンはお客様手配にて

バルコニー (DR製品) : DR-0606

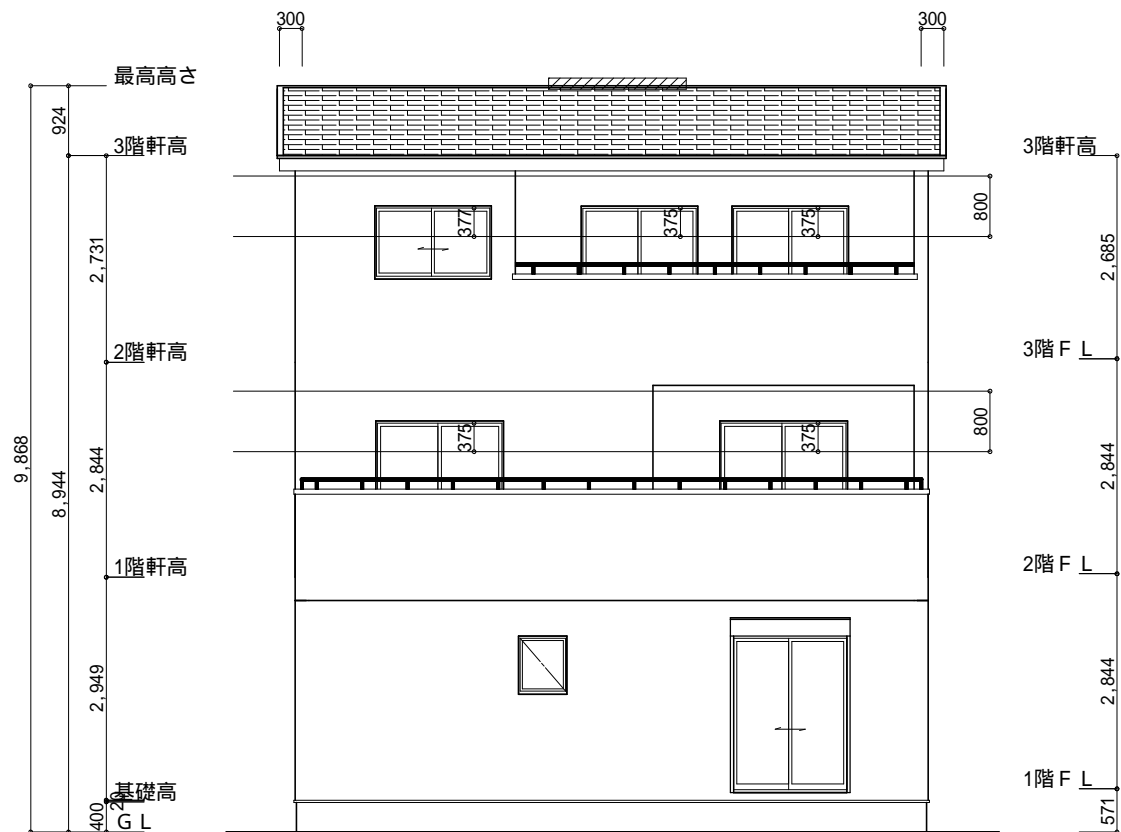
火気使用室・避難経路内装
(1階玄関、1・2・3階ホール、階段、2階LDK)
天井 : PB9.5+準不燃クロスQM9397~QM9497
壁 : PB12.5+準不燃クロスQM9397~QM9497

延焼のおそれのある部分の外壁面等に設ける換気ダクト等換気ダクト外の開口面積100cm²以内の部分は、防火覆いを設ける。

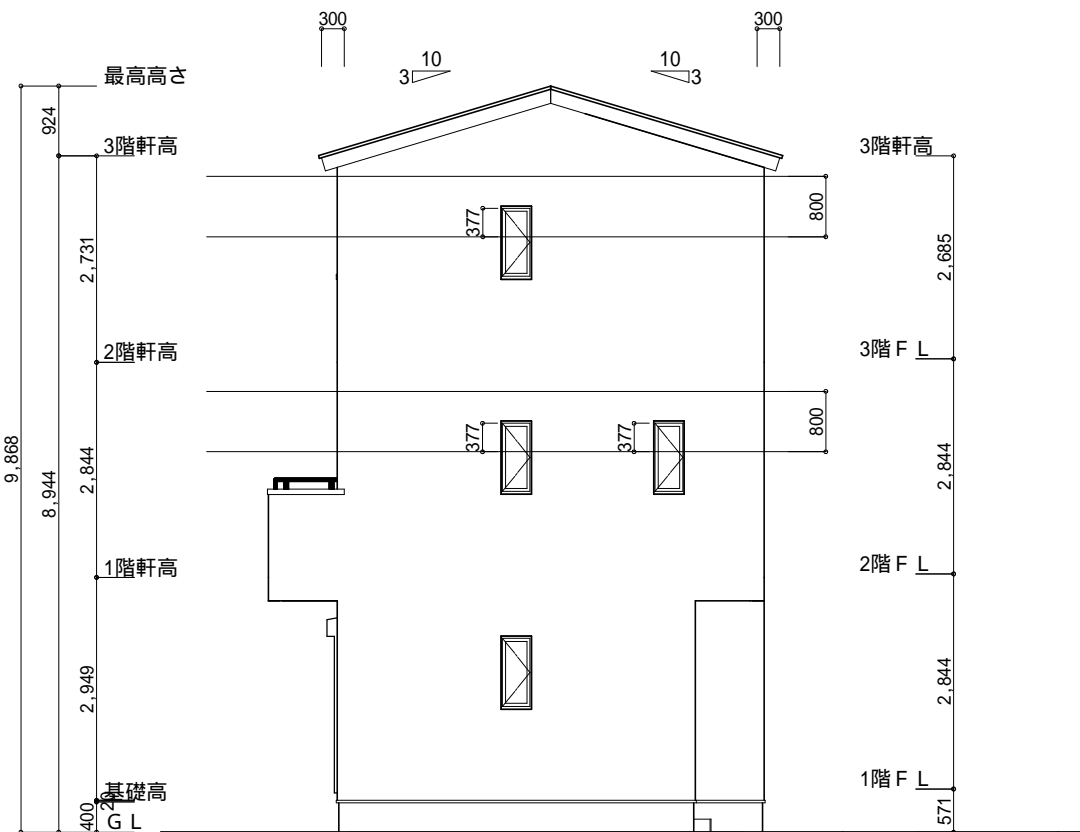
防火設備 大臣認定番号 (LIXIL)

玄関ドア : EB-1990-4
シャッター付引き違い窓 : EB-1917-4
引き違い窓 (腰窓) : EB-2718
引き違い窓 (掃き出し窓) : EB-2719
縦すべり出し窓 : EB-1555-2
横すべり出し窓 (H 340) : EB-1525-3
高所用横すべり出し窓 : EB-1873-2
メーカー変更の際は同等品とする

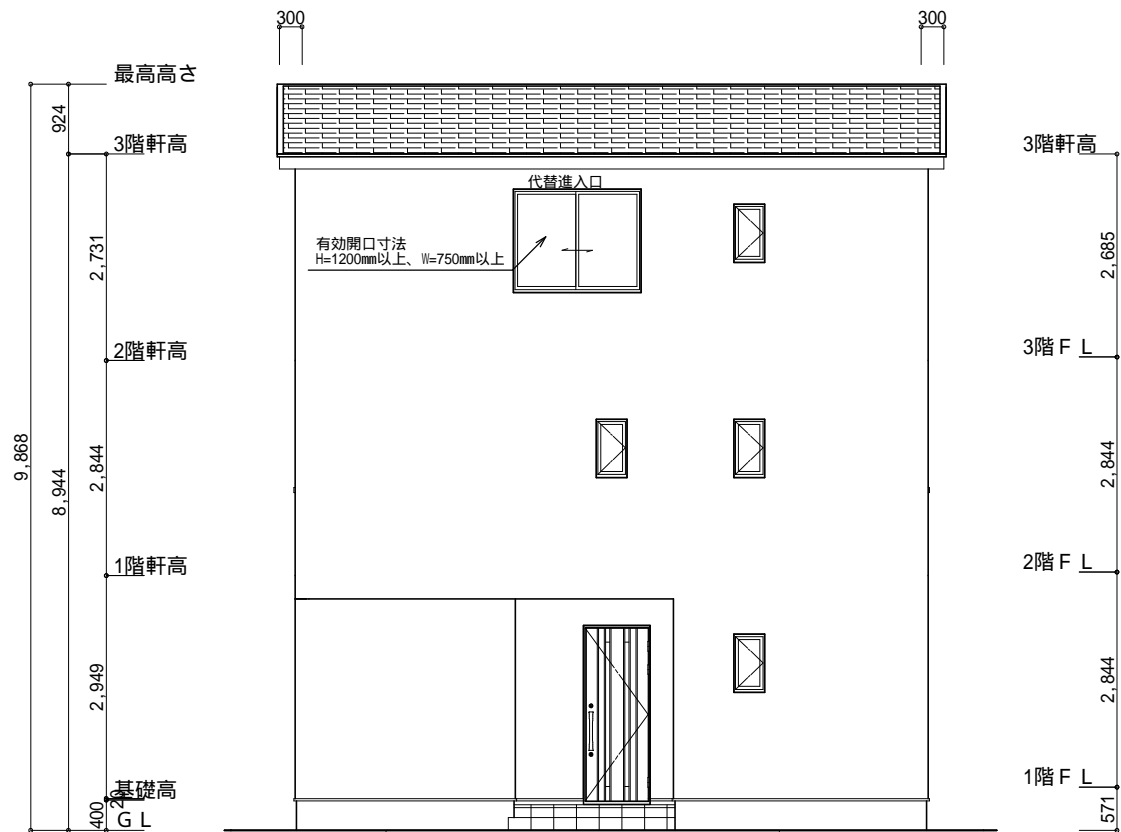
段数	15段
階高	2844
有効幅	W=780
蹴上	R=189.6
踏面	T=210.0
勾配	R × 2 + T = 589.2 550 589.2 650 R / T = 0.903 × 21 / 21 = 18.97 / 21 22 / 21
蹴込板	あり
蹴込	30mm
段鼻	あり 30mm



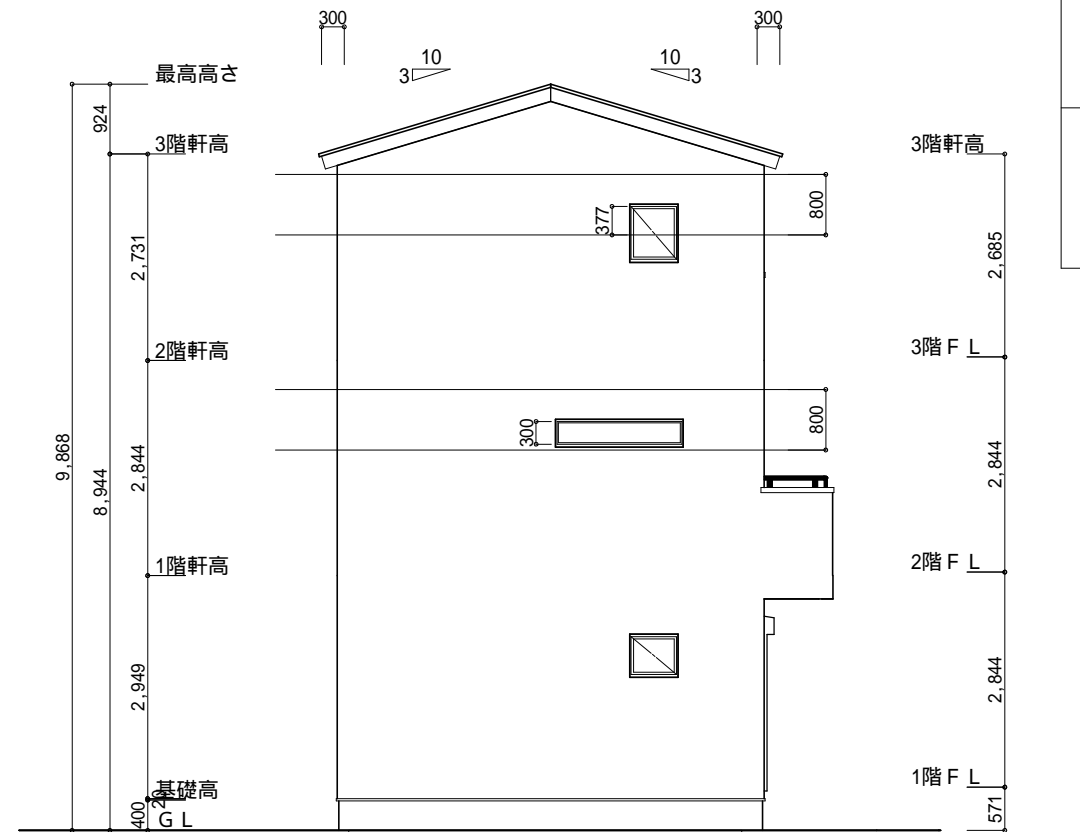
南側 立面図 S:1/100



東側 立面図 S:1/100



北側 立面図 S:1/100



西側 立面図 S:1/100

小屋裏換気措置 (NBL 防火端部有孔板 8mm)
 1枚あたりの有効開口面積: 0.00753㎡
 : 有孔板位置を示す
 棟換気 (TOKO 換気棟用 2P)
 有孔換気面積 0.0340㎡/本
 : 換気棟を示す

吸気: $44.71\text{m}^2 \times 1/900 = 0.0497\text{m}^2$
 $0.00753\text{m}^2/\text{枚} \times 7\text{枚} = 0.05271\text{m}^2 > 0.0497\text{m}^2$ OK

排気: $44.71\text{m}^2 \times 1/1600 = 0.0280\text{m}^2$
 $0.0340\text{m}^2/\text{本} \times 1\text{本} = 0.0340\text{m}^2 > 0.0280\text{m}^2$ OK

工事名	中央区龍禅寺町建売様邸新築工事	心建設株式会社一級建築士事務所	管理者	設計者	担当者	図面名	縮尺	No.
備考		一級建築士事務所 静岡県知事登録 (2) 第7498号 静岡県浜松市浜名区内野2987-1 一級 国土交通大臣登録 第344970号 織田 綾子 TEL:053-586-7337	日付	日付	日付	南側 立面図, 北側 立面図, 東側 立面図, 西側 立面図	1/100	3
					2024/06/18			