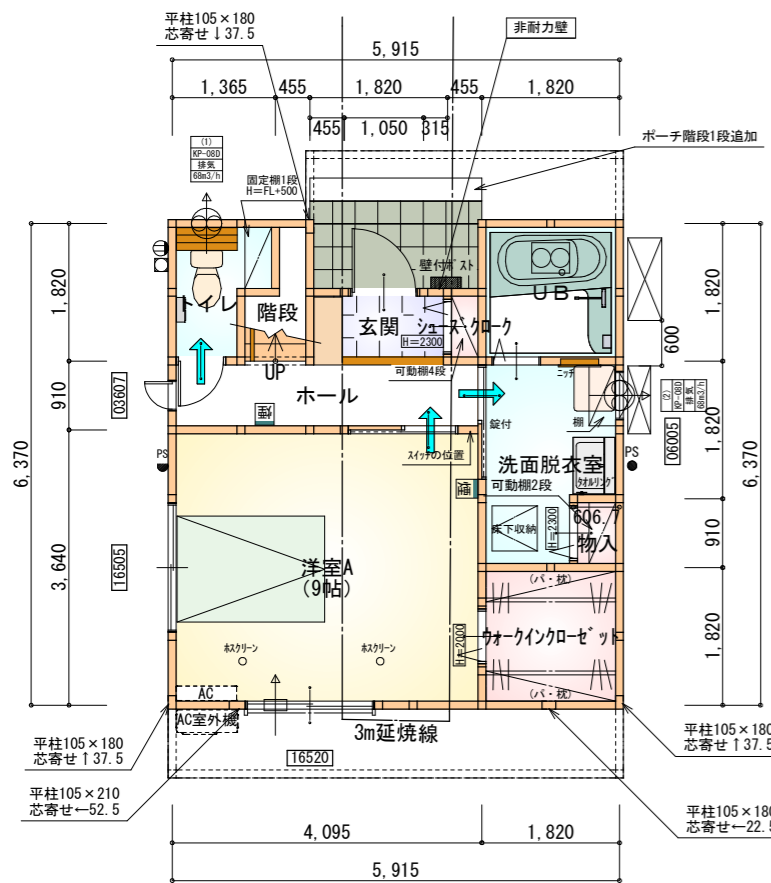


**2階持出部分有り
配置追い出し注意**

トータル面積表 (㎡)	
敷地面積	110.99
建築面積	41.40
床面積 1階	35.60
2階	41.40
3階	37.67
延床面積	114.67
建蔽率	$(41.40/110.99) \times 100$ 37.31%
容積率	$(114.67/110.99) \times 100$ 103.32%

- 道路斜線・隣地斜線：明らかに適法
 - 平均地盤面：立面図にて算定
 - 雨水：道路側溝へ放流
- ※給湯器の取り付けは、H12建設省告示第1388号による。
- ※電気設備は、電気技術基準に関する省令に定める工法により設ける。
(法32条、電気事業法39条第1項、電気設備に関する技実基準を定める法令)
- ※法37条適合

配置図 S:1/100

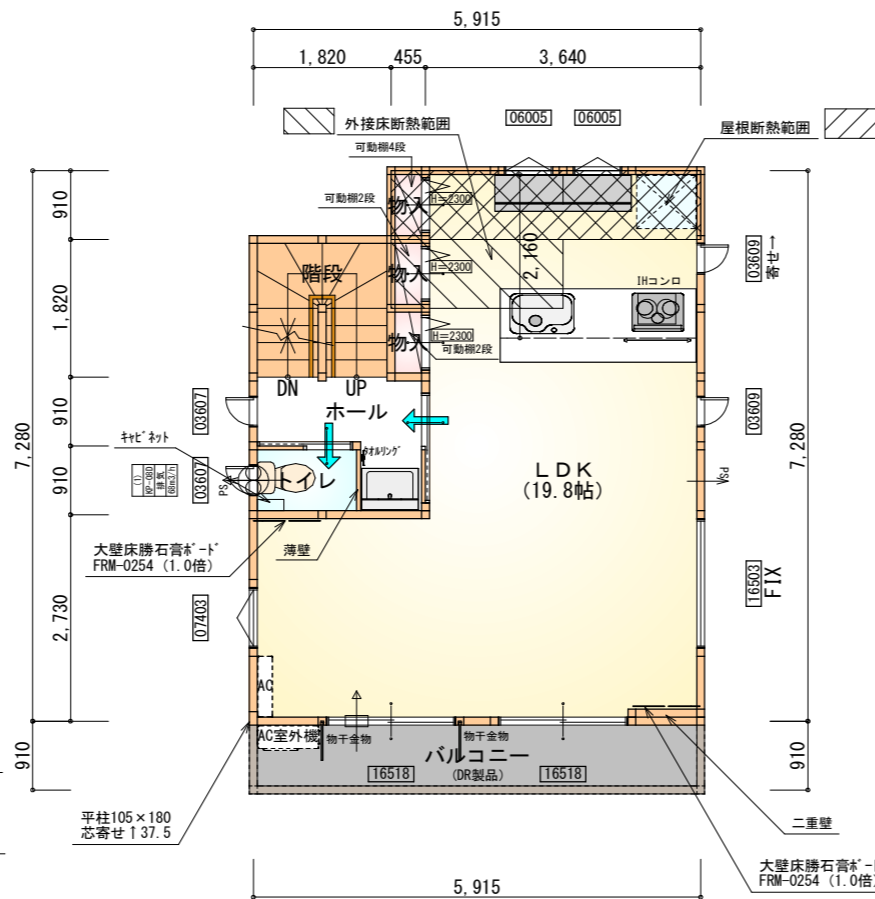


※令第125条における居室から屋外への出口までの歩行距離100m以内

1F 平柱
105×180…4本
105×210…1本

部屋名	面積	m ² (帖)
玄関	1.656	(1.0)
ウォークインクローゼット	3.312	(2.0)
物入	0.552	(0.3)
シューズクローク	0.414	(0.3)
UB	3.312	(2.0)
洗面脱衣室	4.417	(2.7)
階段	1.242	(0.8)
ホール	3.726	(2.3)
トイレ	2.070	(1.3)
洋室A	14.906	(9.0)
合計	35.60	(21.7)

1階 平面図 S:1/100



※令第120条における居室から屋外への出口までの歩行距離50m以内

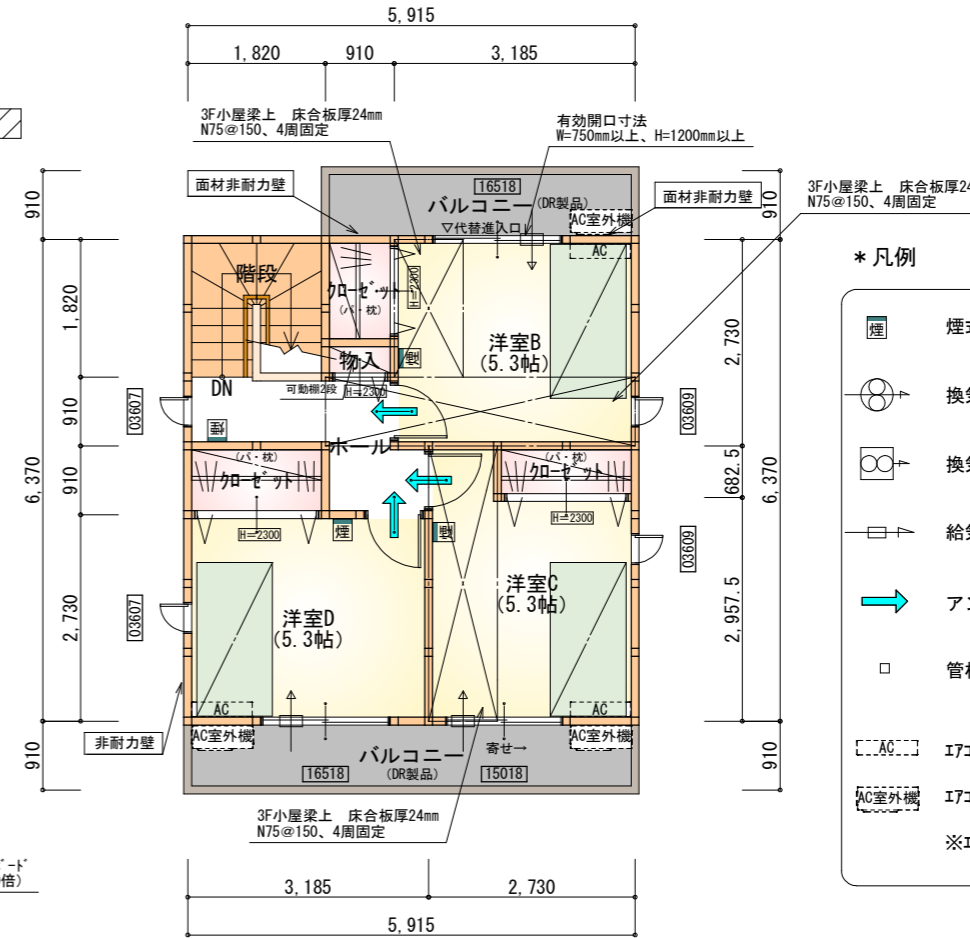
※すべて延焼線の範囲内

2F 平柱
105×180…1本

部屋名	面積	m ² (帖)
物入	0.414	(0.3)
物入	0.414	(0.3)
トイレ	1.242	(0.8)
物入	0.414	(0.3)
ホール	2.898	(1.8)
階段	3.312	(2.0)
LDK	32.710	(19.8)
合計	41.40	(25.3)

石膏ボード耐力壁…2か所
(FRM-0254)

2階 平面図 S:1/100



※令第120条における居室から屋外への出口までの歩行距離50m以内

※すべて延焼線の範囲内

部屋名	面積	m ² (帖)
物入	0.414	(0.3)
ホール	3.726	(2.3)
洋室D	8.695	(5.3)
クローゼット	1.656	(1.0)
クローゼット	1.242	(0.8)
洋室B	8.695	(5.3)
クローゼット	1.242	(0.8)
洋室C	8.695	(5.3)
階段	3.312	(2.0)
合計	37.67	(23.1)

3階 平面図 S:1/100

* 凡例

- 煙式感知器
 - 換気扇(壁用)
 - 換気扇(天井用)
 - 給気口100φ
 - アンダーカット等
 - 管柱(105×105)
 - エアコン設置推奨場所
 - エアコン室外機設置推奨場所
- ※エアコンはお客様手配にて

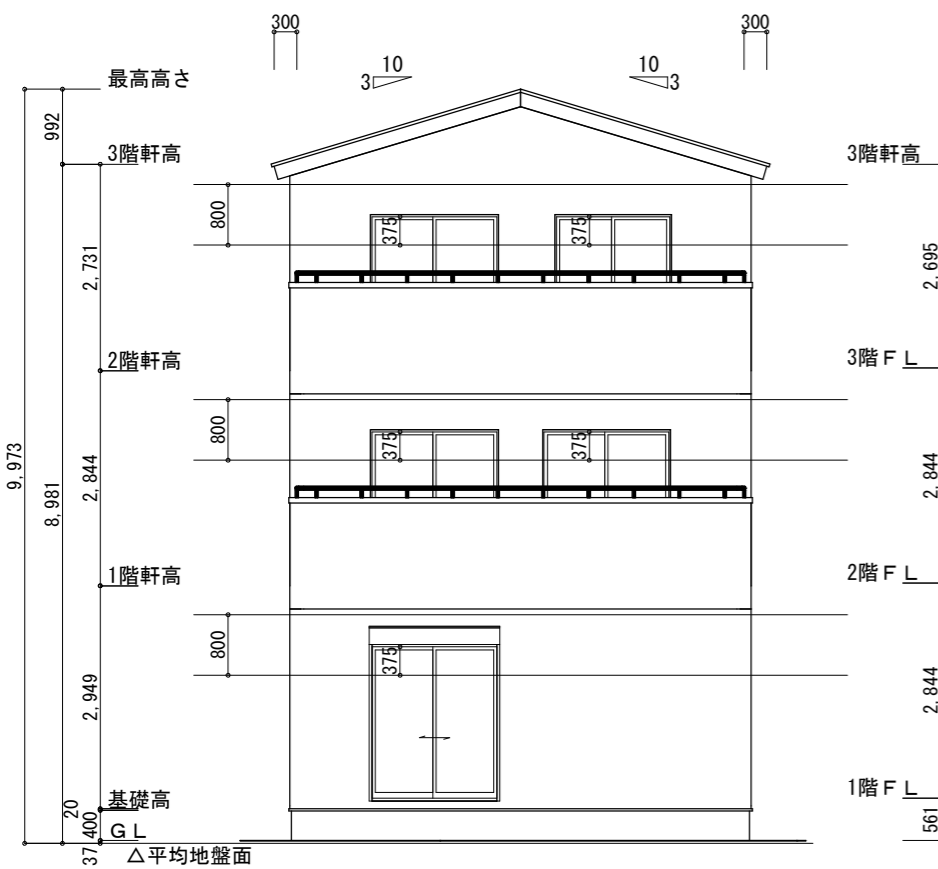
※火気使用室・避難通路内装
(1階玄関、1・2・3階ホール、LDK、階段)内装

天井: PB9.5準不燃クロスQM9397~QM9497

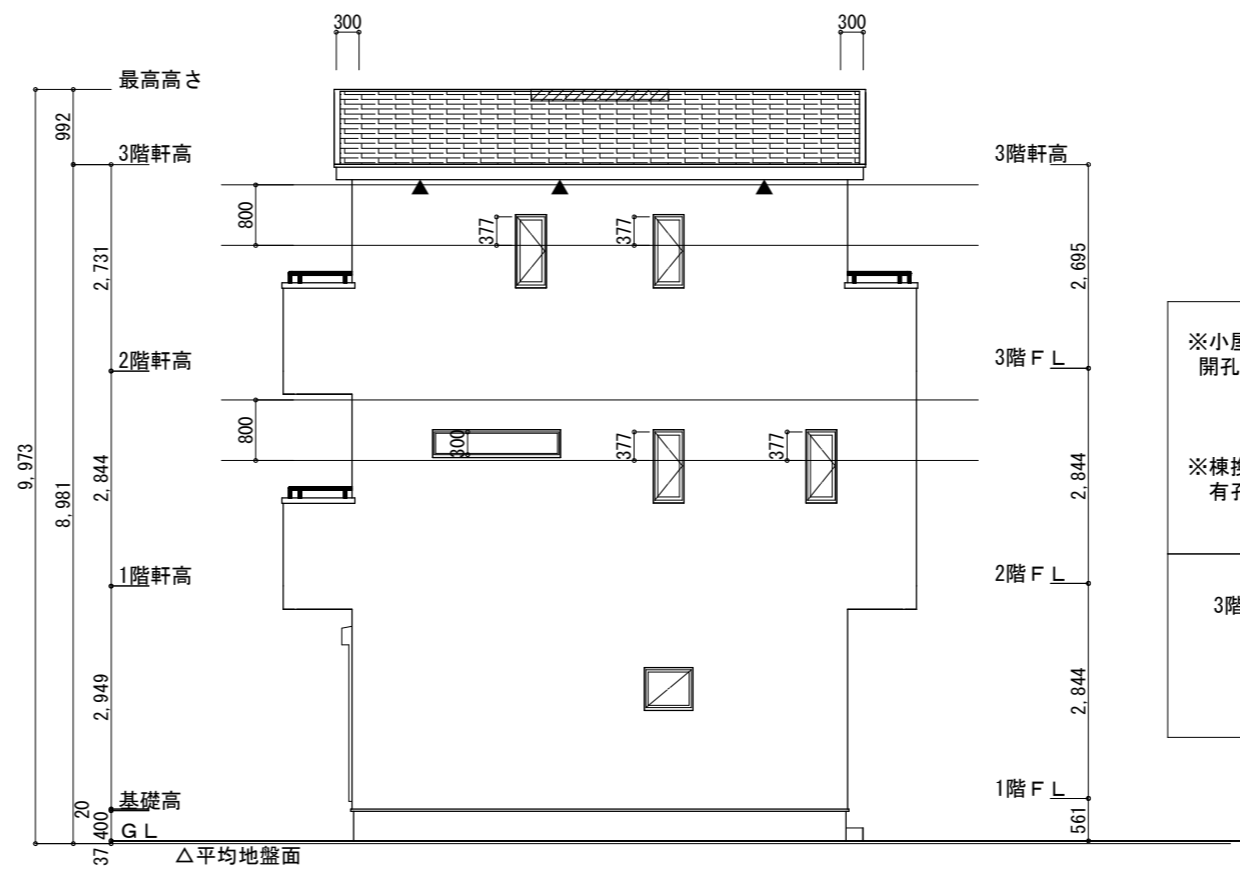
壁: PB12.5準不燃クロスQM9397~QM9497

段数	15段
階高	2844
有効幅	W=780
蹴上	R=189.6
踏面	T=210.0
勾配	$R \times 2 + T = 589.2$
	$550 \leq 589.2 \leq 650$
蹴込板	$R / T = 0.903 \times 21 / 21$
	$= 18.97 / 21 \leq 22 / 21$
蹴込	あり
蹴込	30mm
段鼻	あり 30mm

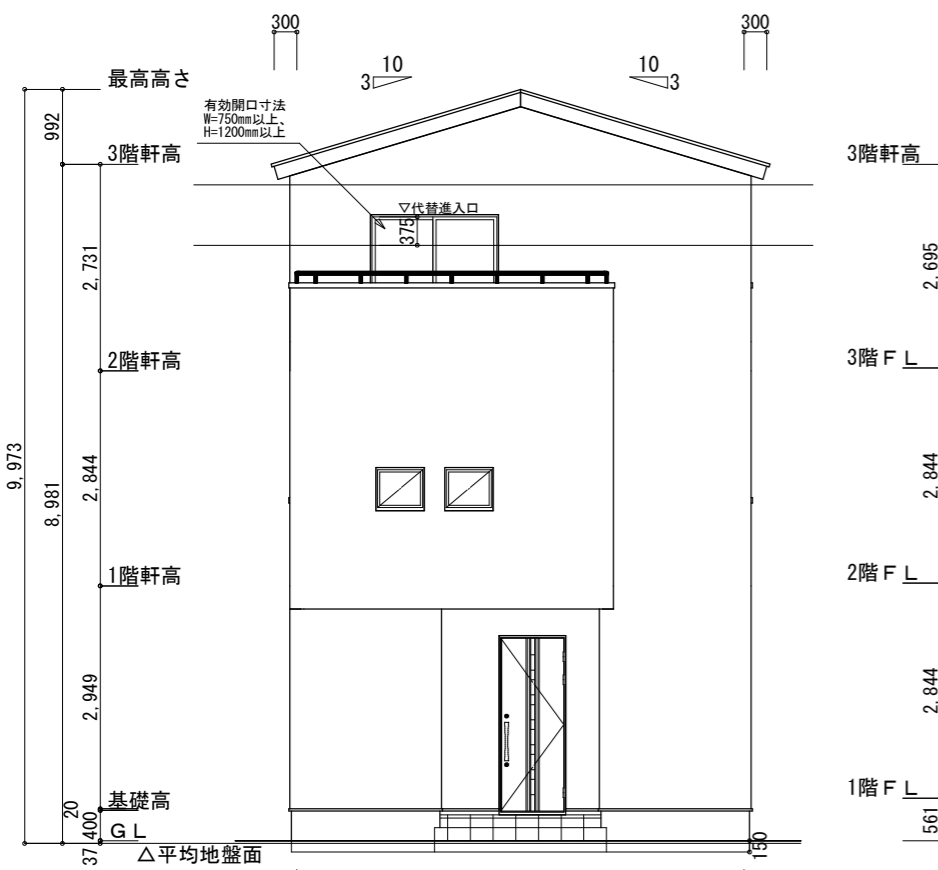
断熱等級5仕様
タガ-EXハイパ-仕様



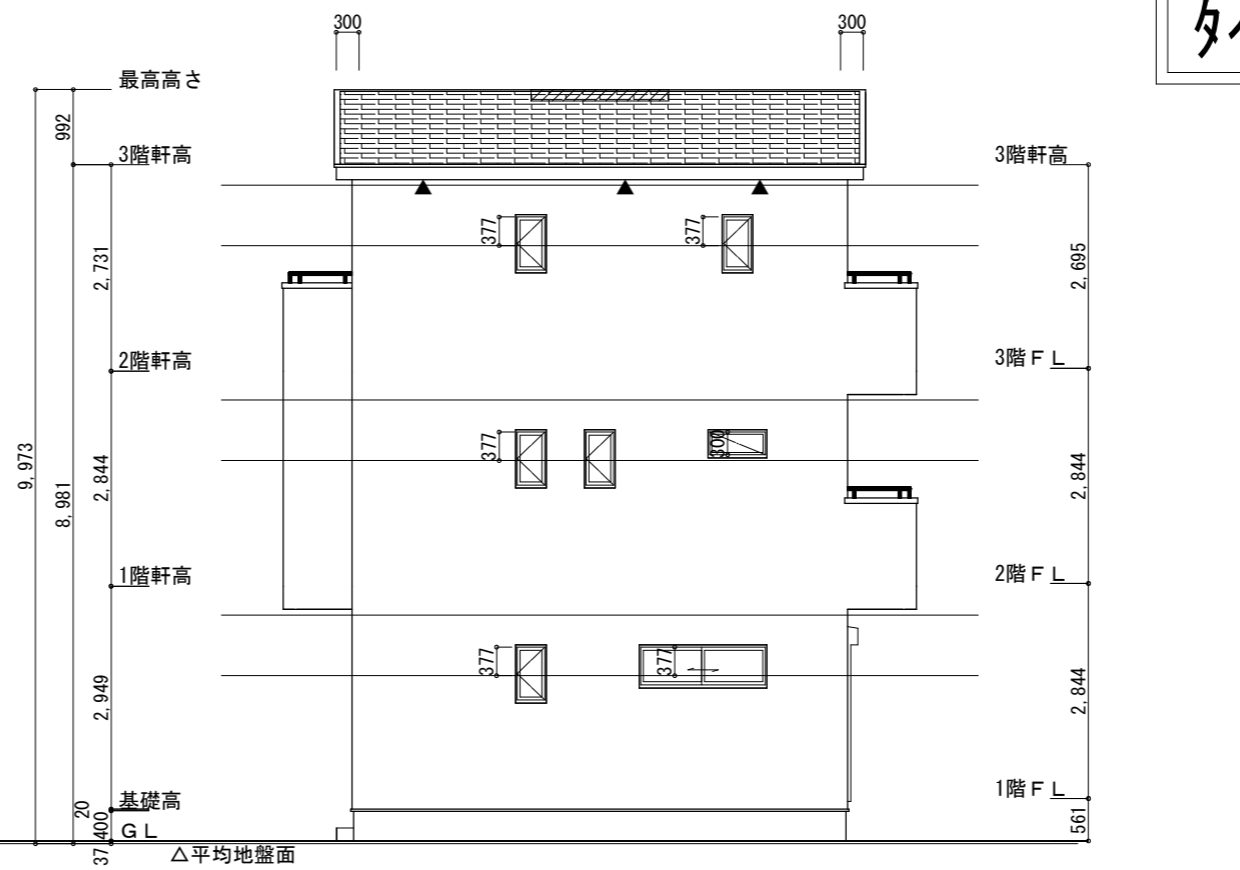
南側 立面図 S:1/100



東側 立面図 S:1/100



北側 立面図 S:1/100



西側 立面図 S:1/100

※小屋裏換気措置 (スガ'せっこう防火有効孔板 8mm 910mm×1820mm 3枚取付)
開孔面積 0.00753㎡×3

▲ : 有孔板位置を示す

※棟換気 (TOKO S型換気棟用 2P)
有孔換気面積 0.0340㎡/本

▨ : 換気棟を示す

3階 吸気 : $37.67\text{㎡} \times 1/900 \approx 0.0419\text{㎡}$
 $0.00753\text{㎡/枚} \times 6 = 0.04518\text{㎡} > 0.0419\text{㎡} \therefore \text{OK}$

排気 : $37.67\text{㎡} \times 1/1600 \approx 0.0236\text{㎡}$
 $0.034\text{㎡/本} \times 1\text{本} = 0.034\text{㎡} > 0.0236\text{㎡} \therefore \text{OK}$

断熱等級5仕様
タイガ-EXハイパ-仕様

平均地盤面の算定

北面 : $5.915 \times 0.15 = 0.88725$
 周長 : $(5.915 + 6.370) \times 2 = 24.57$
 面積÷周長 : $0.88725 \div 24.57 = 0.03611\dots$
 \therefore 平均地盤=設計GL-37

工事名 中央区参野町建売5期様邸新築工事	心建設株式会社一級建築士事務所 一級建築士事務所 静岡県知事登録 (2) 第7498号 静岡県浜松市浜名区内野2987-1 一級 国土交通大臣登録 第344970号 織田 綾子 TEL:053-586-7337	管理者 日付	設計者 日付	担当者 日付 2024/07/13	図面名 南側 立面図, 北側 立面図, 東側 立面図, 西側 立面図	縮尺 1/100	No. 3
--------------------------------	---	-----------	-----------	----------------------	---------------------------------------	-------------	-----------------