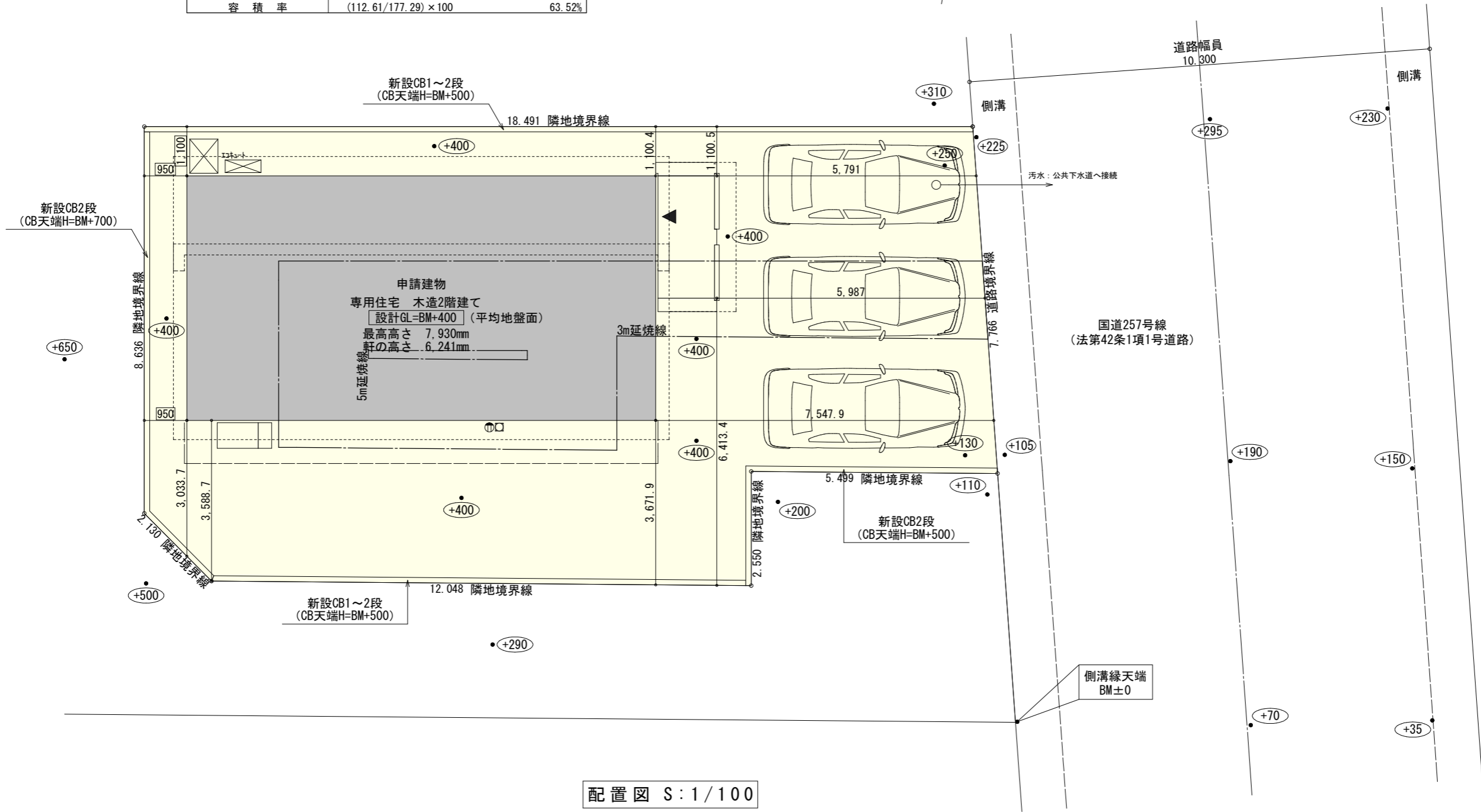
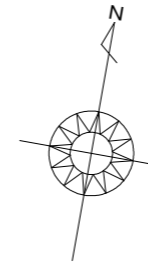


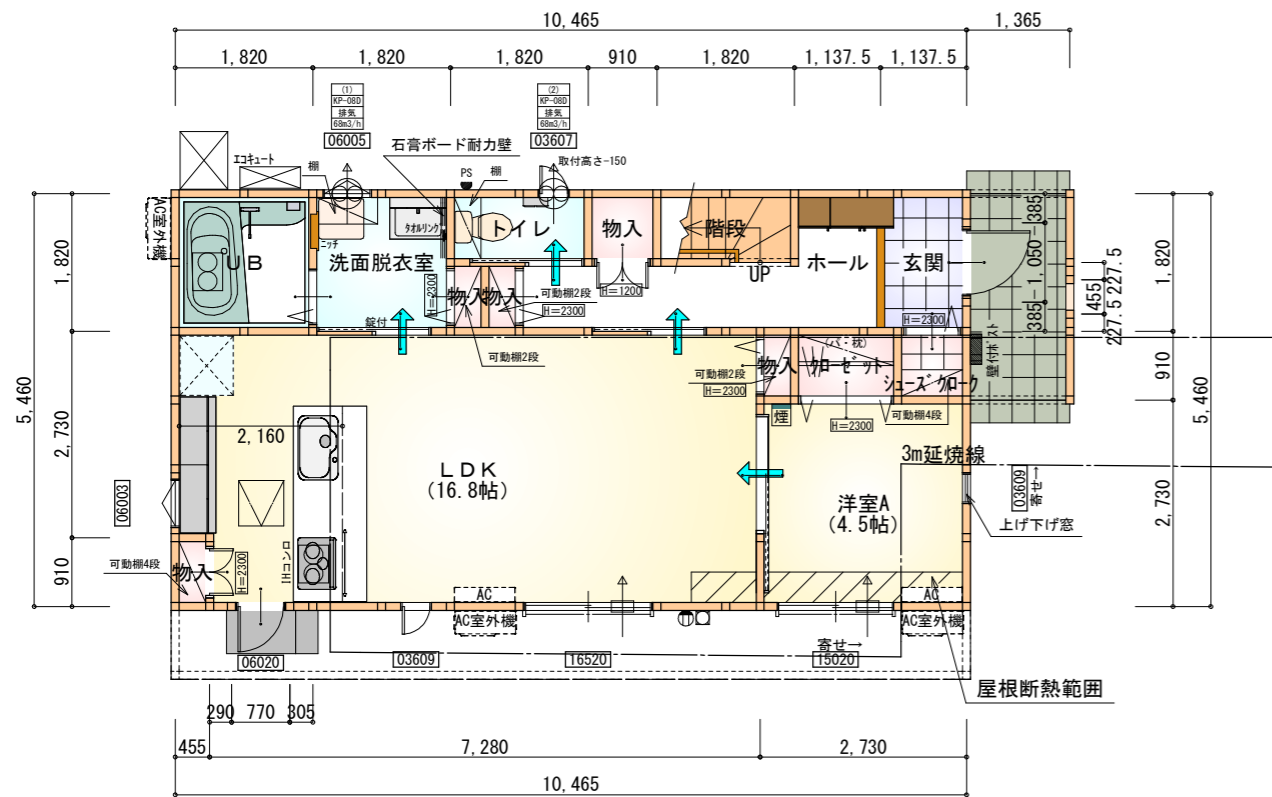
トータル面積表		(㎡)
敷地面積		177.29
建築面積		60.86
床面積	1階	57.13
	2階	55.48
延床面積		112.61
建蔽率	$(60.86/177.29) \times 100$	34.33%
容積率	$(112.61/177.29) \times 100$	63.52%

- 道路斜線、隣地斜線 明らかに適法
- 平均地盤面 算定不要
- 雨水 道路側溝へ放流



配置図 S:1/100

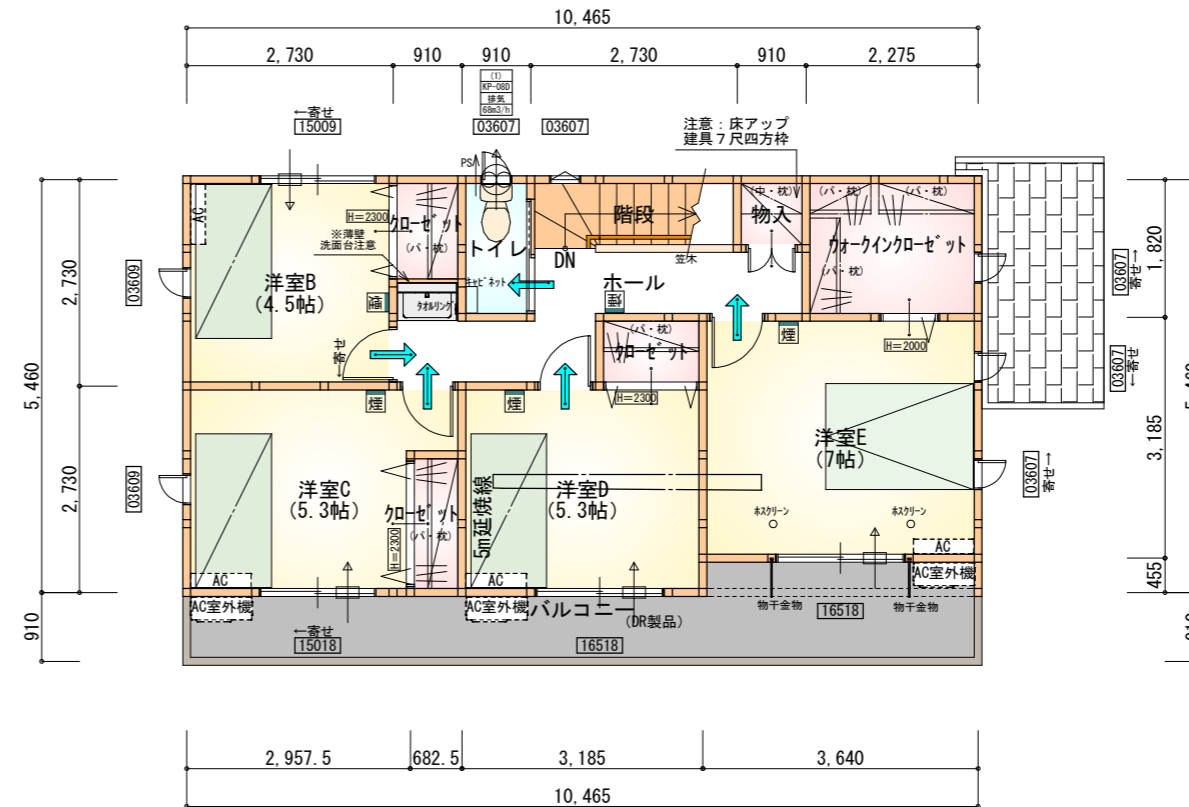
工事名 浜名区引佐町井伊谷建売棟様邸新築工事	一級建築士事務所 静岡県知事登録(2)第7498号 静岡県浜松市浜名区内野2987-1 一級 国土交通大臣登録 第344970号 織田 綾子 TEL:053-586-7337	管理者	設計者	担当者	図面名 配置図	縮尺 1/100	No. 1
		日付	日付	日付 2024/06/20			



■石膏ボード耐力壁：1ヶ所

部屋名	面積	m ² (帖)
玄関	2.070	(1.3)
シューズ'カーク	0.828	(0.5)
クローゼット	1.242	(0.8)
洋室A	7.453	(4.5)
物入	0.414	(0.3)
物入	0.414	(0.3)
物入	0.828	(0.5)
LDK	27.741	(16.8)
UB	3.312	(2.0)
洗面脱衣室	3.312	(2.0)
トイレ	1.656	(1.0)
物入	0.414	(0.3)
物入	0.414	(0.3)
ホール	5.383	(3.3)
階段	1.656	(1.0)
合計	57.13	(34.9)

1階 平面図 S:1/100



部屋名	面積	m ² (帖)
洋室B	7.453	(4.5)
洋室C	8.695	(5.3)
洋室D	8.695	(5.3)
トイレ	1.656	(1.0)
クローゼット	1.242	(0.8)
クローゼット	1.242	(0.8)
クローゼット	1.242	(0.8)
クローゼット	1.242	(0.8)
クローゼット	4.141	(2.5)
物入	0.828	(0.5)
階段	2.484	(1.5)
洋室E	11.593	(7.0)
ホール	6.211	(3.8)
合計	55.48	(33.8)

2階 平面図 S:1/100

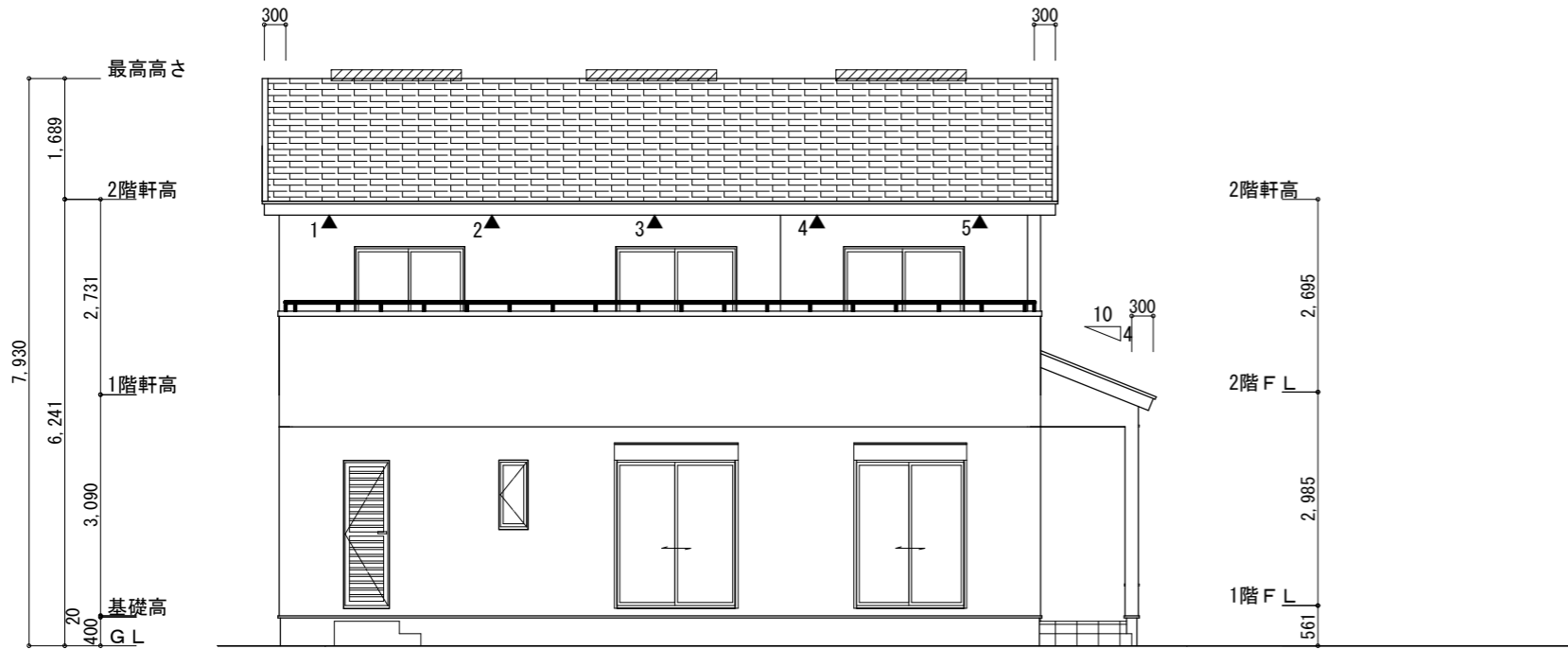
- * 凡例
- 煙式感知器
 - 換気扇 (壁用)
 - 換気扇 (天井用)
 - 給気口 100φ
 - アンダーカット等
 - 管柱 (105×105)
 - イオン設置推奨場所
 - イオン室外機設置推奨場所
- ※イオンはお客様手配にて

※火気使用室内装
 天井：PB9.5+準不燃クロスQM9397~QM9497
 壁：PB12.5+準不燃クロスQM9397~QM9497

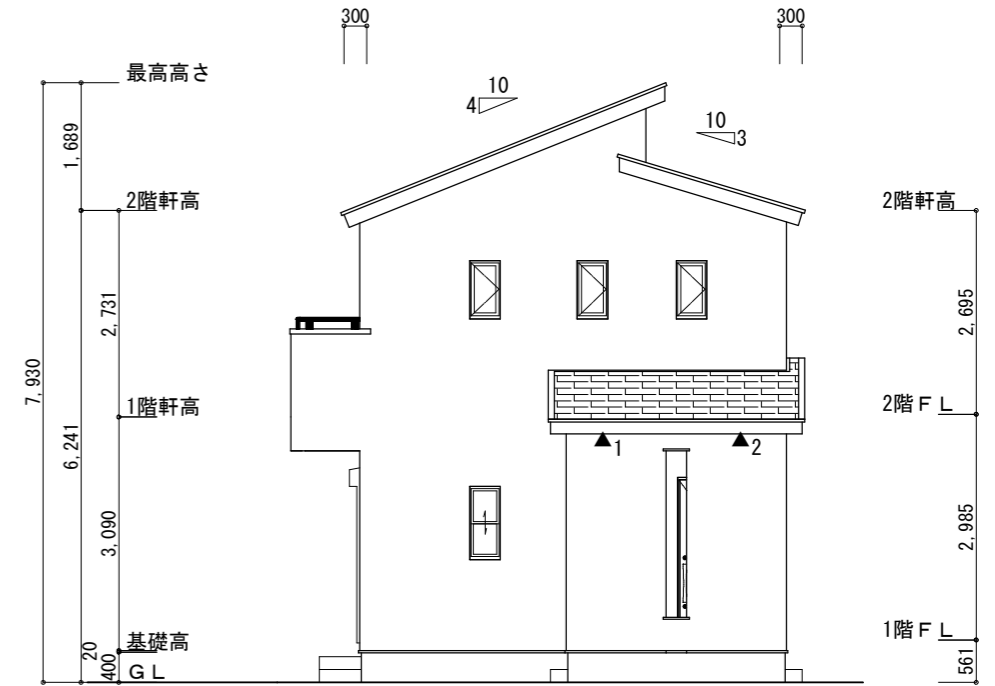
段数	15段
階高	2985
有効幅	W=780
蹴上	R=199.0
踏面	T=210.0
勾配	$R \times 2 + T = 608.0$
	$550 \leq 608.0 \leq 650$
	$R/T = 0.948 \times 21 / 21 = 19.91 / 21 \leq 22 / 21$
蹴込板	あり
蹴込	30mm
段鼻	あり 30mm

断熱等級5仕様

タガ-EXハイパ-仕様



南側 立面図 S:1/100



東側 立面図 S:1/100

断熱等級5仕様

タイガ-EXハイパ-仕様

※小屋裏換気措置 (NBL 防火端部有孔板 8mm)
1枚あたりの有効開口面積 : 0.00753㎡

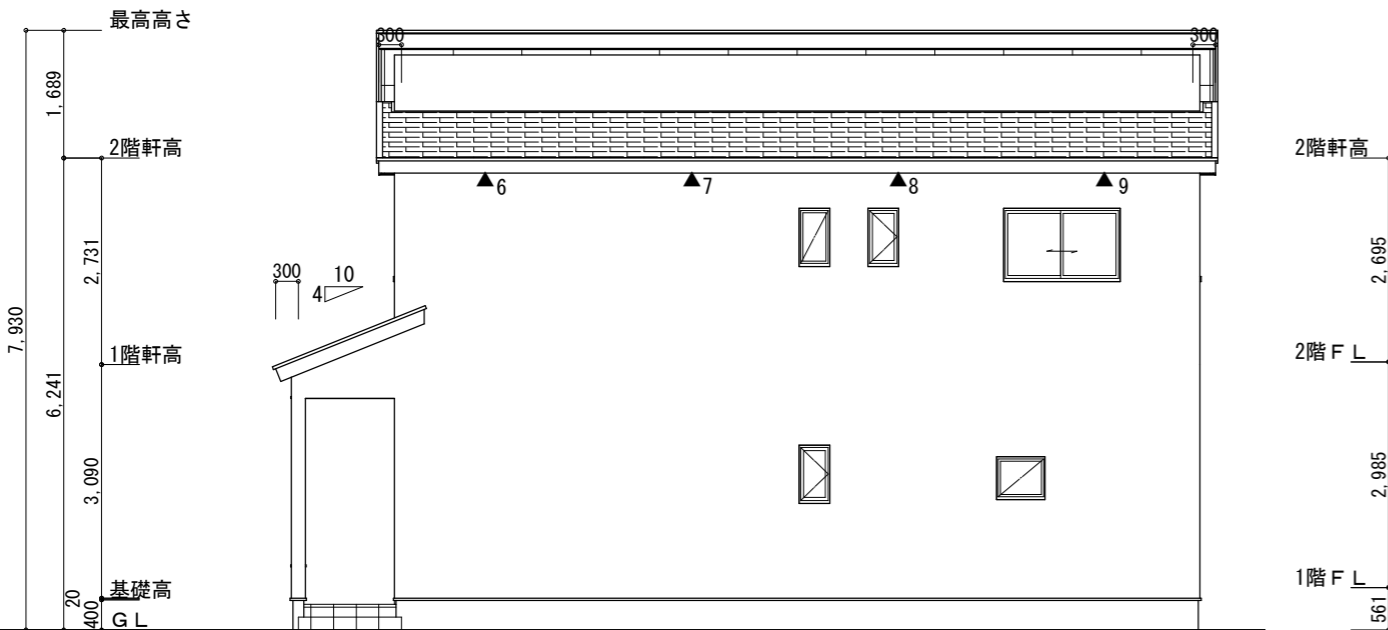
▲ : 有孔板位置を示す

※棟換気 (ト-コー 換気片流れ棟用 2P)
有孔換気面積 0.0156㎡/本

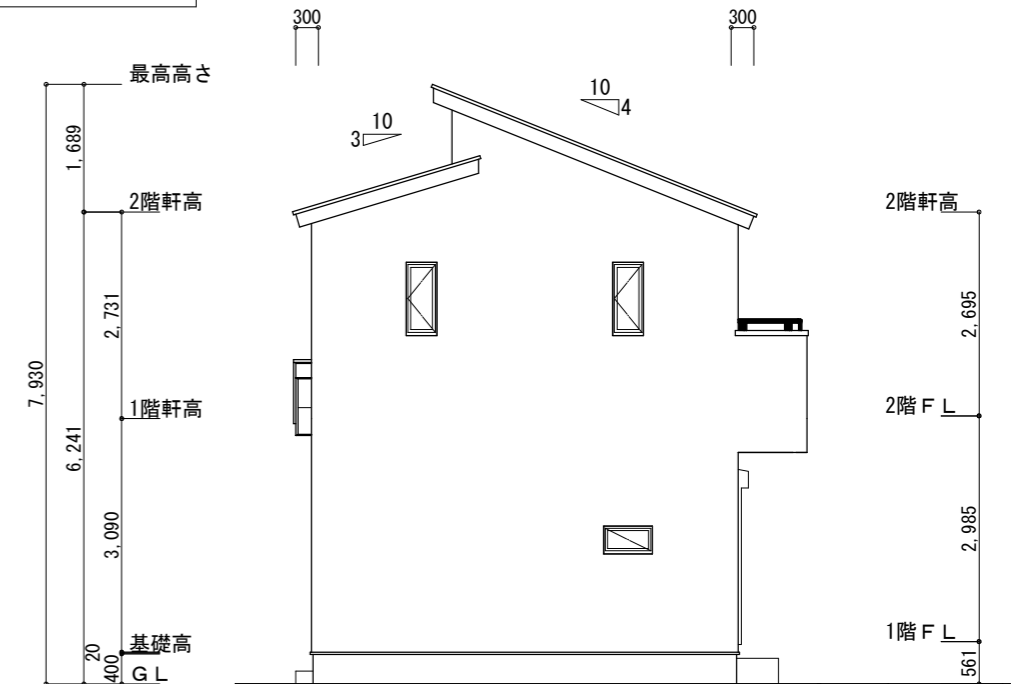
▨ : 換気棟を示す

2階 吸気 : $55.48\text{m}^2 \times 1/900 = 0.06164\text{m}^2$
 $0.00753\text{m}^2/\text{枚} \times 9 = 0.06777\text{m}^2 > 0.06164\text{m}^2 \therefore \text{OK}$
 排気 : $55.48\text{m}^2 \times 1/1600 = 0.03467\text{m}^2$
 $0.0156\text{m}^2/\text{枚} \times 3\text{本} = 0.0468\text{m}^2 > 0.03467\text{m}^2 \therefore \text{OK}$

1階 吸排気 : $3.7264\text{m}^2 \times 1/250 = 0.0149\text{m}^2$
 $0.00753\text{m}^2/\text{枚} \times 2 = 0.01506\text{m}^2 > 0.0149\text{m}^2 \therefore \text{OK}$



北側 立面図 S:1/100



西側 立面図 S:1/100

工事名	浜名区引佐町井伊谷建売棟様邸新築工事	管理者	設計者	担当者	図面名	縮尺	No.
備考		日付	日付	日付	南側 立面図, 北側 立面図, 東側 立面図, 西側 立面図	1/100	3
	心建設株式会社 一級建築士事務所 一級建築士事務所 静岡県知事登録 (2) 第7498号 静岡県浜松市浜名区内野2987-1 一級 国土交通大臣登録 第344970号 織田 綾子 TEL:053-586-7337			2024/06/20			