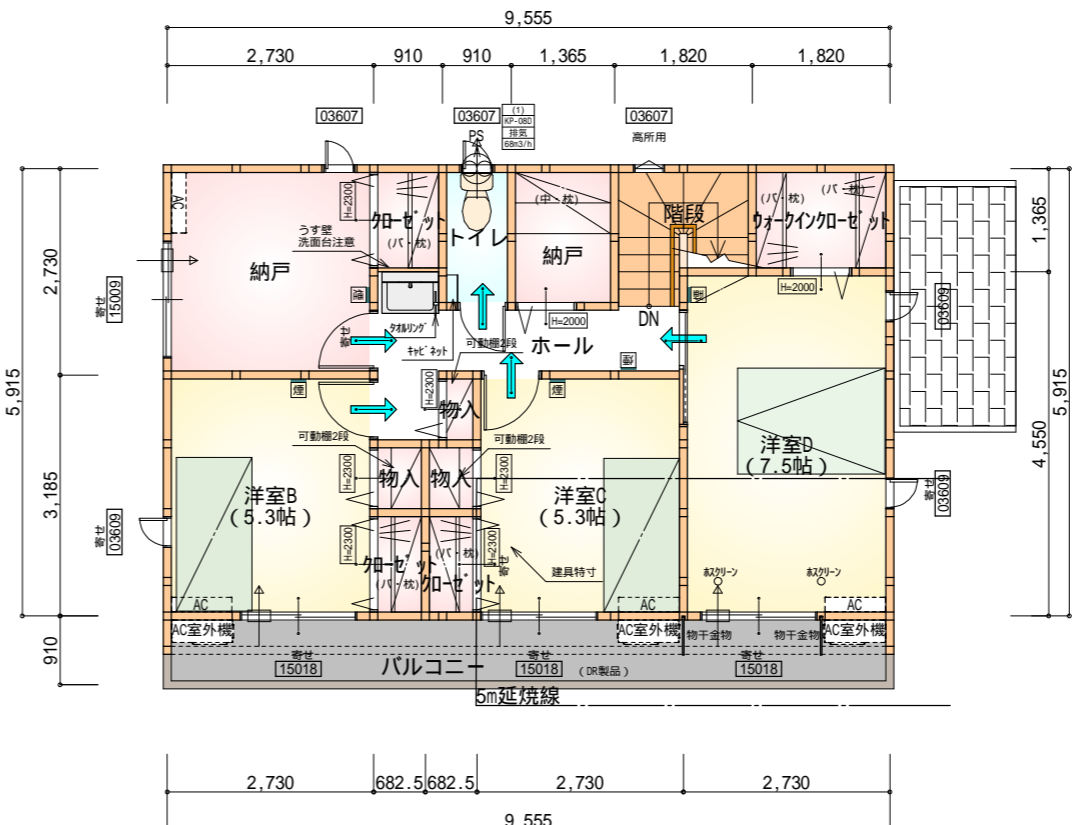
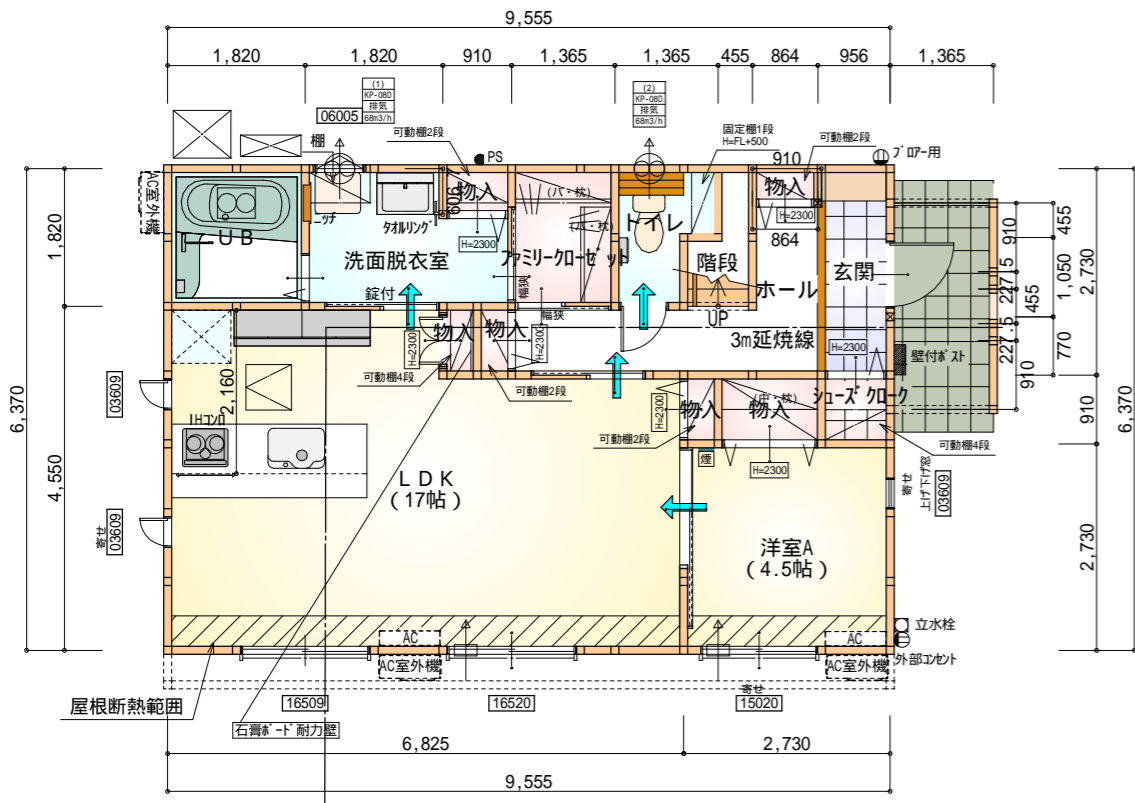


計画概要		
敷地概要	都市計画区域	都市計画区域内(非線引き)
	用途地域	第1種住居地域
	防火地域	指定なし
	指定建蔽率	60.00%
	指定容積率	200.00%
	高さ制限	なし
	その他の指定	最低敷地面積: 165㎡

トータル面積表 (㎡)	
敷地面積	213.96
建築面積	64.59
床面積 1階	60.86
2階	56.51
延床面積	117.37
建蔽率	$(64.59/213.96) \times 100$
容積率	$(117.37/213.96) \times 100$
	30.19%
	54.86%

道路斜線・隣地斜線：明らかに適法
 平均地盤面：算出不要
 雨水：浸透樹より道路側溝へ放流

配置図 S: 1/100



タイガ-EXハイ-仕様

断熱等級5仕様

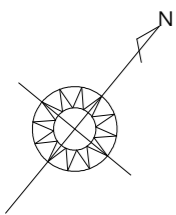
*凡例

- 煙式感知器
 - 換気扇(壁用)
 - 換気扇(天井用)
 - 給気口100
 - アンダーカット等
 - 管柱(105x105)
 - エアコン設置推奨場所
 - エアコン室外機設置推奨場所
- エアコンはお客様手配にて

火気使用室内装
 天井: PB9.5+準不燃クロスQM9397~QM9497
 壁: PB12.5+準不燃クロスQM9397~QM9497

段数	15段
階高	2985
有効幅	W=780
蹴上	R=199.0
踏面	T=210.0
勾配	R x 2 + T = 608.0 550 608.0 650 R / T = 0.948 x 21 / 21 = 19.91 / 21 22 / 21
蹴込板	あり
蹴込	30mm
段鼻	あり 30mm

石膏ボード耐力壁: 1ヶ所

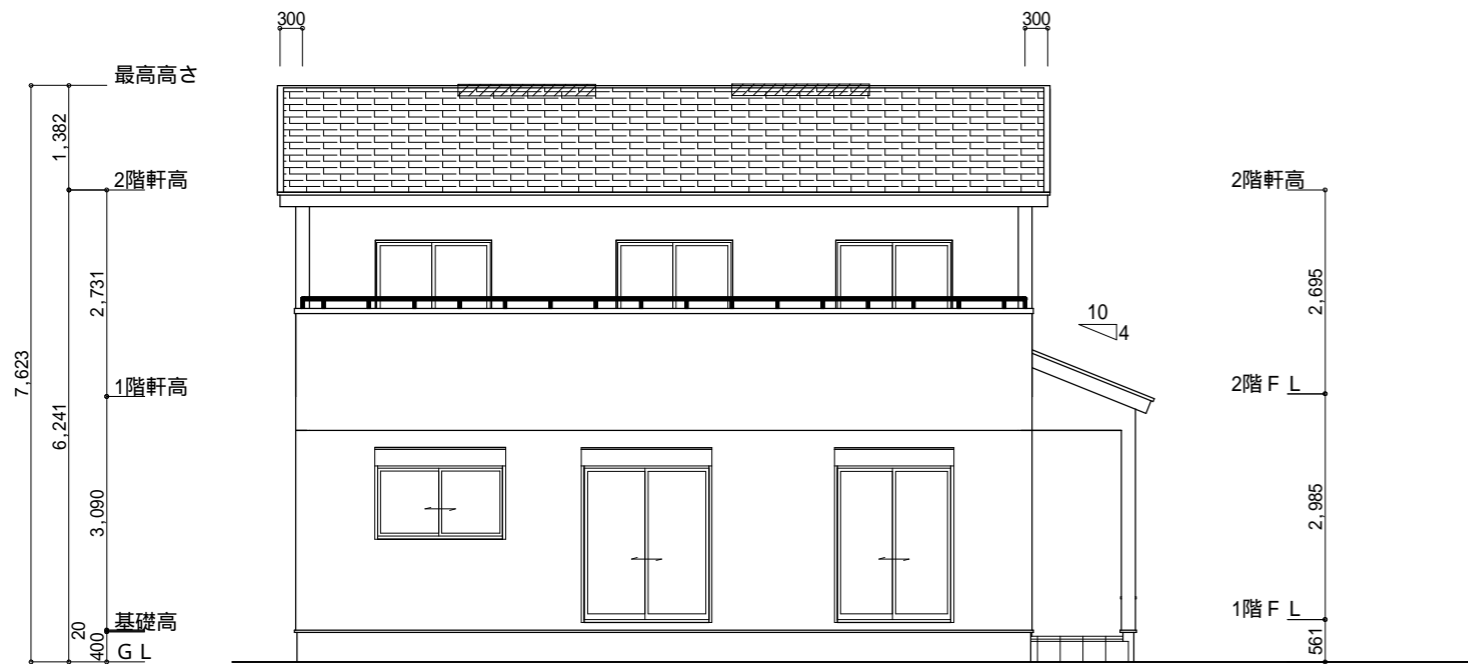


部屋名	面積	m ² (帖)
UB	3.312	(2.0)
物入	0.414	(0.3)
トイレ	2.070	(1.3)
物入	0.552	(0.3)
玄関	2.505	(1.5)
LDK	28.155	(17.0)
物入	0.393	(0.2)
物入	0.414	(0.3)
物入	0.414	(0.3)
ファミリーコート	2.484	(1.5)
ホール	4.969	(3.0)
階段	1.242	(0.8)
洗面脱衣室	4.417	(2.7)
シューズコート	0.828	(0.5)
物入	1.242	(0.8)
洋室A	7.453	(4.5)
合計	60.86	(37.0)

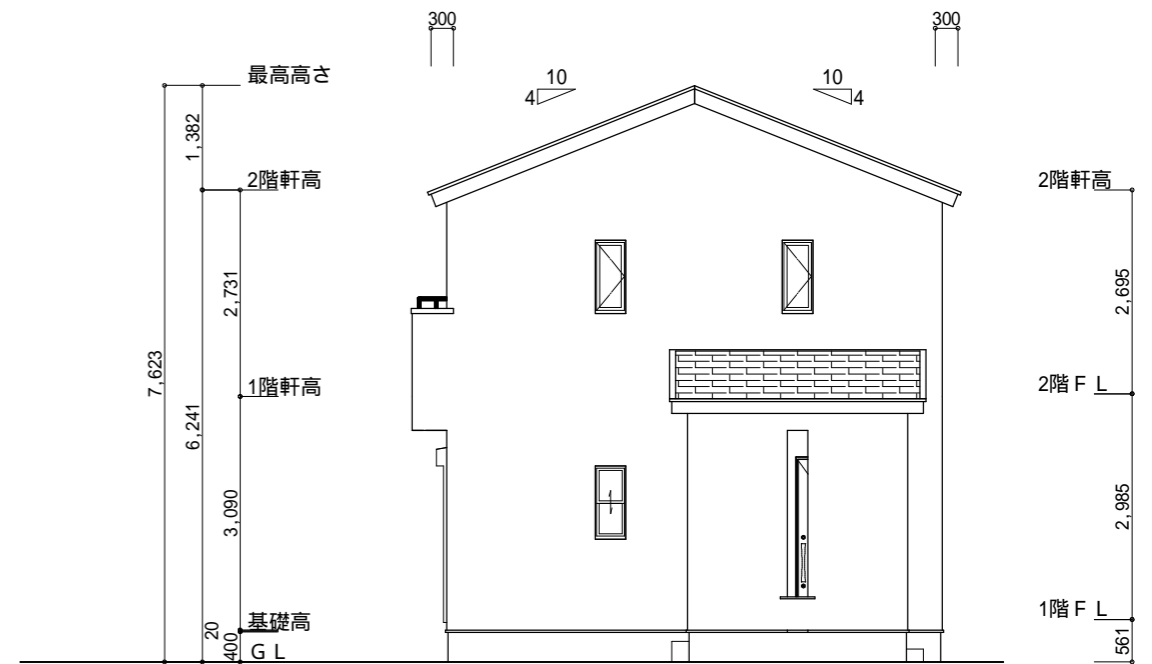
部屋名	面積	m ² (帖)
階段	2.898	(1.8)
ウォークインクローゼット	2.484	(1.5)
トイレ	1.656	(1.0)
納戸	2.484	(1.5)
洋室D	12.422	(7.5)
クローゼット	1.242	(0.8)
納戸	7.453	(4.5)
洋室B	8.695	(5.3)
物入	0.621	(0.4)
クローゼット	0.932	(0.6)
クローゼット	0.932	(0.6)
物入	0.621	(0.4)
物入	0.414	(0.3)
ホール	4.969	(3.0)
洋室C	8.695	(5.3)
合計	56.51	(34.5)

1階 平面図 S: 1/100

2階 平面図 S: 1/100



南側 立面図 S:1/100



東側 立面図 S:1/100

小屋裏換気措置 (NBL 防火端部有孔板 8mm)
1枚あたりの有効開口面積: 0.00753

: 有孔板位置を示す

棟換気 (ト-J- 換気棟用 S型 2P)

有孔換気面積 0.034㎡/本

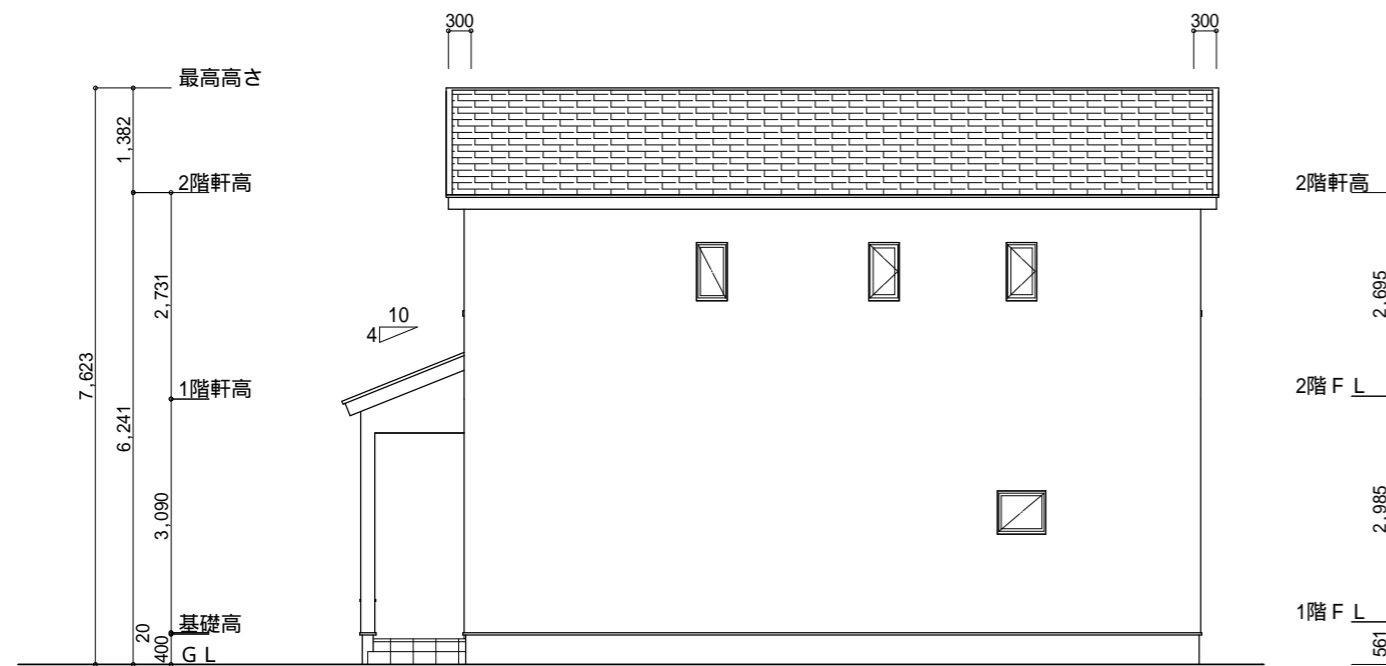
:// : 換気棟を示す

2階 吸気: $56.51\text{m}^2 \times 1/900 = 0.0628\text{m}^2$
 $0.00753\text{m}^2/\text{枚} \times 9 = 0.06777\text{m}^2 > 0.0628\text{m}^2$ OK

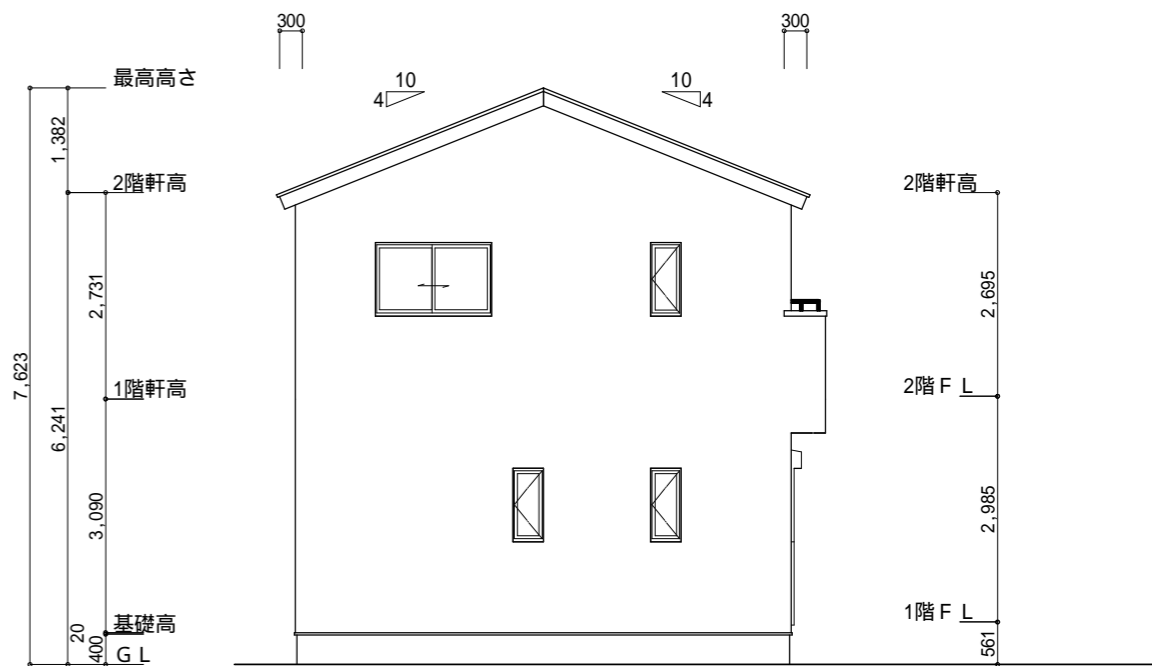
排気: $56.51\text{m}^2 \times 1/1600 = 0.0353\text{m}^2$
 $0.034\text{m}^2/\text{本} \times 2\text{本} = 0.068\text{m}^2 > 0.0353\text{m}^2$ OK

タイガ-EXハイ-仕様

断熱等級5仕様



北側 立面図 S:1/100



西側 立面図 S:1/100

工事名	牧之原市細江建売4期様邸新築工事	心建設株式会社一級建築士事務所	管理者	設計者	担当者	図面名	縮尺	No.
備考		一級建築士事務所 静岡県知事登録(2)第7498号 静岡県浜松市浜名区内野2987-1 一級 国土交通大臣登録 第344970号 織田 綾子 TEL:053-586-7337	日付	日付	日付	南側 立面図, 北側 立面図, 東側 立面図, 西側 立面図	1/100	3