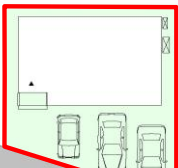
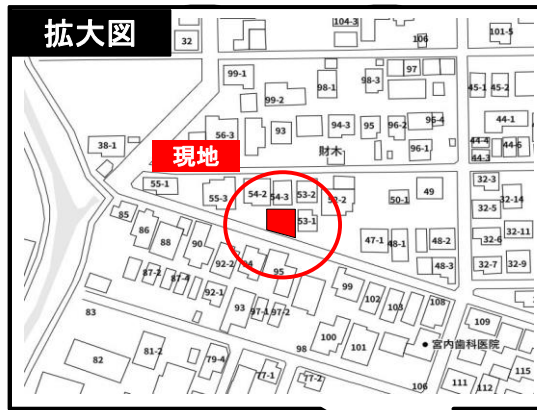


フラット35S
対応可

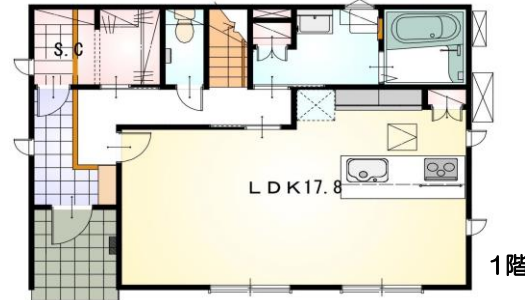
設計性能評価

耐震等級3

太陽光設置可能

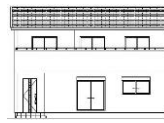


道路4.2m
《配置図》
並列3台
駐車可能！



コンビニまで徒歩3分！スーパーまで800m♪
イオンモール豊川まで車5分！
周辺には商業施設が多く、暮らしやすい立地です♪

2WAY仕様の玄関！（来客用とファミリー用）
シューズクローク+ファミリークローゼットですっきりと片付きます♪
高性能システムキッチンが標準仕様でお掃除が簡単☆
インパルエーは雨の日の洗濯物干しに便利♪



《南側立面図》



オール電化住宅



シューズクローク

【当社自慢の標準装備】
①食器洗浄乾燥機 ②カップボード ③浴室乾燥暖房機
④2階洗面化粧台 ⑤室内物干し …まだまだあります！

種目	新築戸建
物件名	トヨカワシイチダチョウ 豊川市市田町3期
タイプ	4LDK
価格	3388万円

所在地(地番表示)	豊川市市田町財木54番4		
ナビ用住所	豊川市市田町財木54		
交通	名鉄豊川線 八幡駅 1500m 車5分 名鉄バス 諏訪神社 徒歩7分		
土地	132.15 m ²	39.97 坪	
建物	109.30 m ²	33.06 坪	
構造	木造 2階		
間取	LDK17.8 洋7.5 洋5.3 洋5.3 洋4.5		
土地権利	所有権	地目	宅地
都市計画	市街化区域	用途地域	一種住居
建ぺい率	60 %	容積率	168 %
建築確認番号	第2023確認建築静建住ま09938号		
他の法令上の制限	法第22条区域、下水道処理区域		
完成時期	R6年7月	駐車場	並列3台可能
現況	完成済	引渡日	即入居可
接道状況	南側公道4.2mに接道11.5m		
設備	上水道 中部電力	下水道 側溝	オール電化
周辺	代田小学校	1200m	
	代田中学校	1100m	
	フィール豊川西店	800m	

国土交通大臣(1)第9848号

(株)不動産のおおさわ

〒431-3306 浜松市天竜区船明287-1 TEL : 0120-307-707 / 053-926-0091 FAX : 053-926-0084

客付け会社様へ	担当	■手数料	: 3%+6万+税
広告掲載不可		■取引態様	: 専任媒介
		■情報公開日	: R6年2月28日