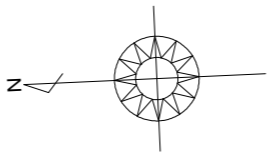


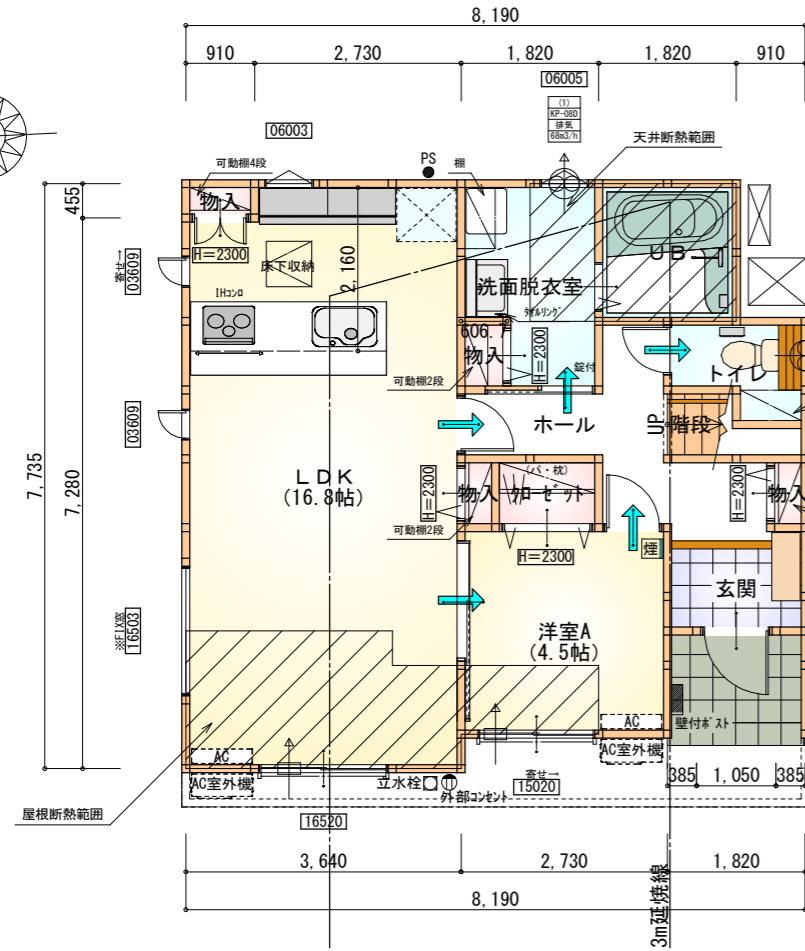
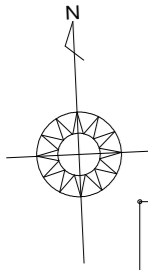
トータル面積表		(m <sup>2</sup> )
敷地面積		242.96
建築面積		59.62
床面積	1階	57.13
	2階	46.78
延床面積		103.91
建築率	(59.62/242.96) × 100	24.54%
容積率	(103.91/242.96) × 100	42.77%

- 道路斜線・隣地斜線：明らかに適法
- 平均地盤面：算定不要
- 雨水：道路側溝へ放流



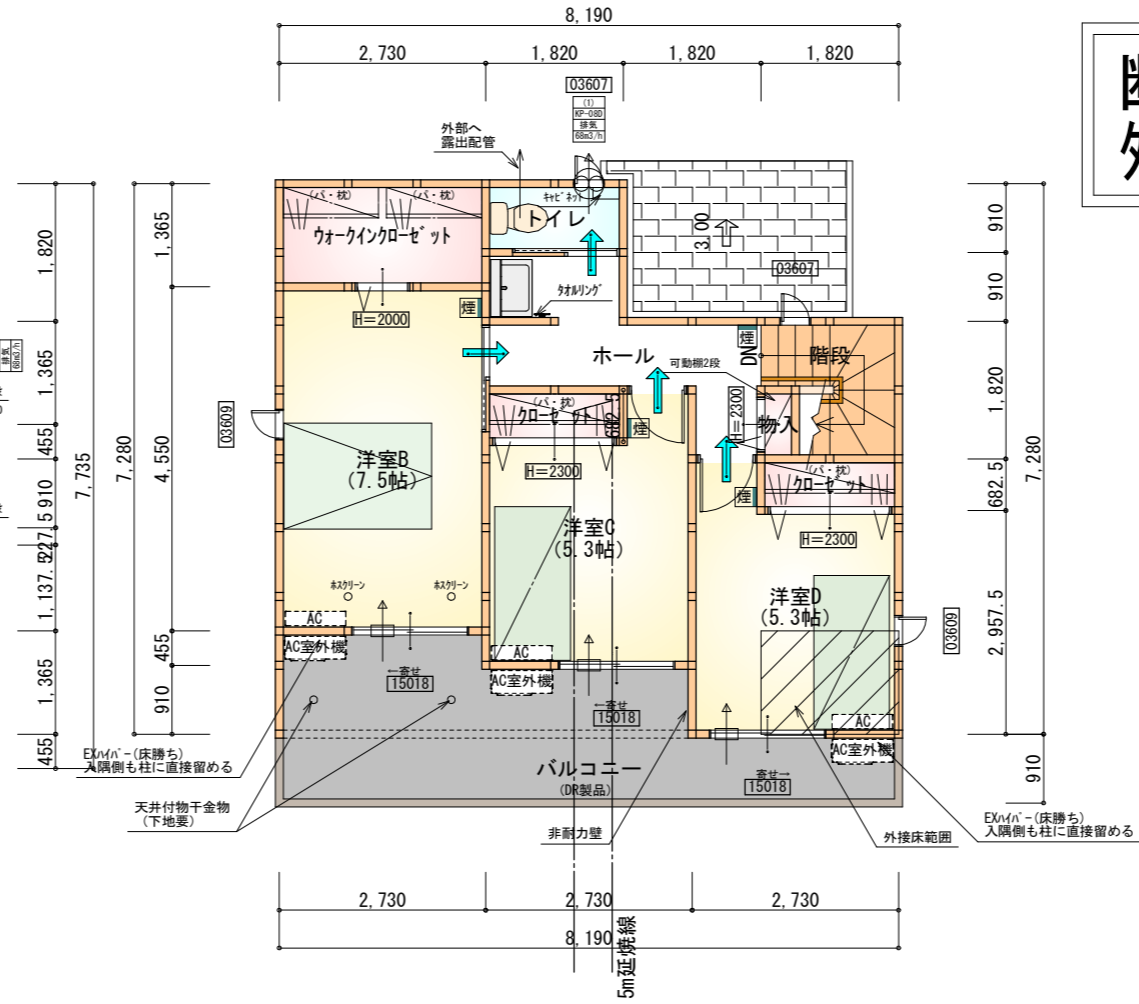
配置図 S:1/100

工事名 伊豆市牧之郷建売北棟様邸新築工事	心建設株式会社一級建築士事務所 一級建築士事務所 静岡県知事登録 (2) 第7498号 静岡県浜松市浜名区内野2987-1 一級 国土交通大臣登録 第344970号 織田 綾子 TEL:053-586-7337	管理者	設計者	担当者	図面名 配置図	縮尺 1/100	No. 1
		日付	日付	日付			
備考				2024/07/27			



部屋名	面積	m <sup>2</sup> (帖)
階段	1.242	(0.8)
物入	0.414	(0.3)
物入	0.552	(0.3)
物入	0.414	(0.3)
UB	3.312	(2.0)
洗面脱衣室	4.417	(2.7)
トイレ	2.070	(1.3)
物入	0.414	(0.3)
クローゼット	1.242	(0.8)
ホール	5.797	(3.5)
洋室A	7.453	(4.5)
LDK	27.741	(16.8)
玄関	2.070	(1.3)
合計	57.13	(34.9)

1階 平面図 S:1/100



部屋名	面積	m <sup>2</sup> (帖)
トイレ	1.656	(1.0)
ウォークインクローゼット	3.726	(2.3)
クローゼット	1.242	(0.8)
洋室C	8.695	(5.3)
物入	0.414	(0.3)
洋室D	8.695	(5.3)
階段	2.898	(1.8)
洋室B	12.422	(7.5)
クローゼット	1.242	(0.8)
ホール	5.797	(3.5)
合計	46.78	(28.6)

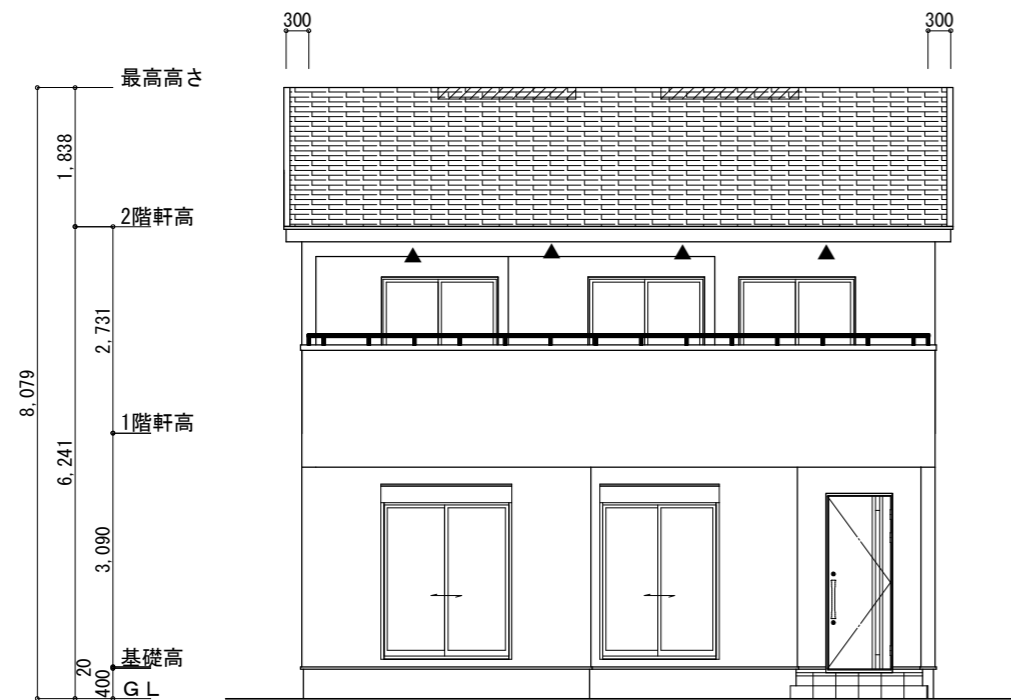
2階 平面図 S:1/100

**断熱等級5仕様  
タイガ-EXハイパ-仕様**

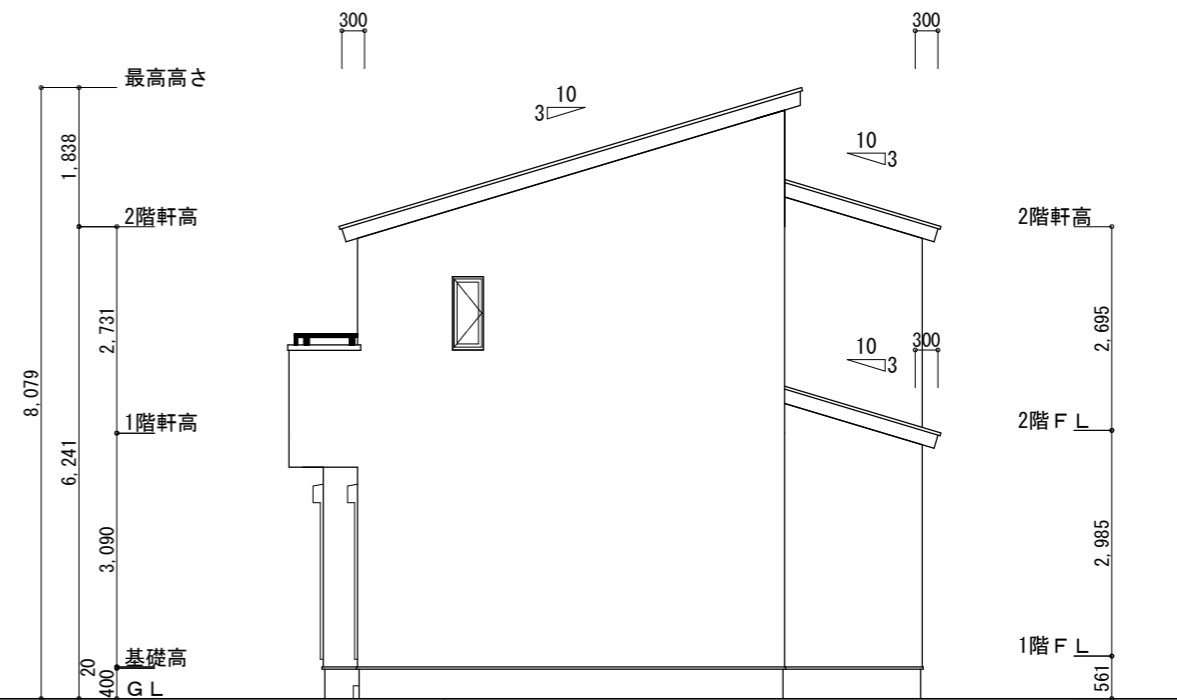
- \* 凡例
- 煙式感知器
  - 換気扇 (壁用)
  - 換気扇 (天井用)
  - 給気口 100φ
  - アンダーカット等
  - 管柱 (105×105)
  - エアコン設置推奨場所
  - エアコン室外機設置推奨場所
- ※エアコンはお客様手配にて

※火気使用室内装  
天井: PB9.5+準不燃クロスQM9397~QM9497  
壁: PB12.5+準不燃クロスQM9397~QM9497

段数	15段
階高	2985
有効幅	W=780
蹴上	R=199.0
踏面	T=210.0
勾配	$R \times 2 + T = 608.0$ $550 \leq 608.0 \leq 650$ $R/T = 0.948 \times 21/21$ $= 19.91/21 \leq 22/21$
蹴込板	あり
蹴込	30mm
段鼻	あり 30mm



南側 立面図 S:1/100



東側 立面図 S:1/100

※小屋裏換気措置 (NBL 防火端部有孔板 8mm)  
1枚あたりの有効開口面積: 0.00753㎡

▲: 有孔板位置を示す

※棟換気 (TOKO 換気片流れ棟 2P)

有孔換気面積 0.0156㎡/本

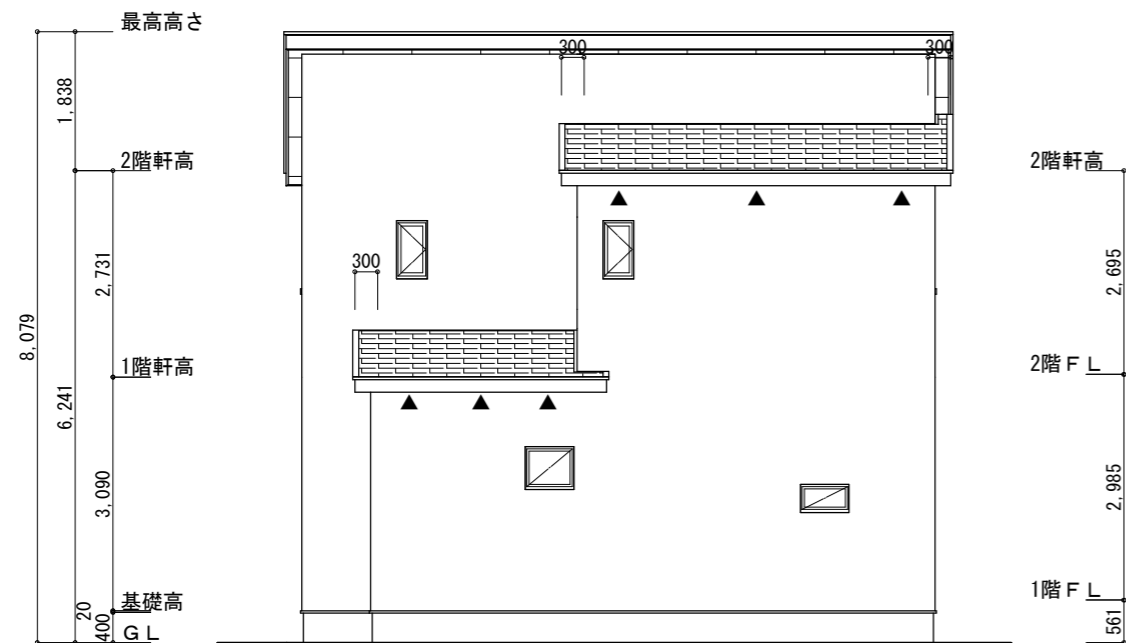
▨: 換気棟を示す

2階 吸気:  $46.78\text{㎡} \times 1/900 = 0.0520\text{㎡}$   
 $0.00753\text{㎡/枚} \times 7 = 0.05271\text{㎡} > 0.0520\text{㎡} \therefore \text{OK}$

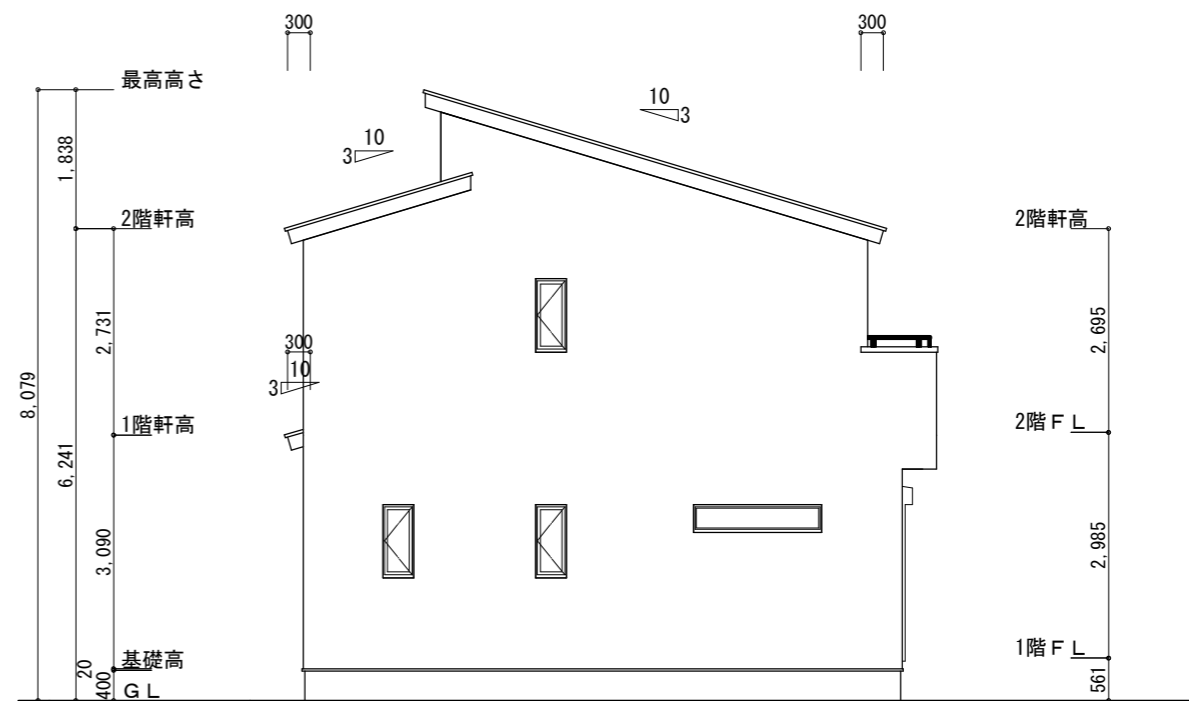
排気:  $46.78\text{㎡} \times 1/1600 = 0.0293\text{㎡}$   
 $0.0156\text{㎡/本} \times 2\text{本} = 0.0312\text{㎡} > 0.0293\text{㎡} \therefore \text{OK}$

1階 吸排気:  $4.96\text{㎡} \times 1/250 = 0.0199\text{㎡}$   
 $0.00753\text{㎡/枚} \times 3 = 0.02259\text{㎡} > 0.0199\text{㎡} \therefore \text{OK}$

断熱等級5仕様  
タイガ-EXハイパ-仕様



北側 立面図 S:1/100



西側 立面図 S:1/100

工事名 伊豆市牧之郷建売北棟様邸新築工事

備考

心建設株式会社一級建築士事務所

一級建築士事務所 静岡県知事登録 (2) 第7498号 静岡県浜松市浜名区内野2987-1  
一級 国土交通大臣登録 第344970号 織田 綾子 TEL:053-586-7337

管理者	設計者	担当者
日付	日付	日付
		2024/07/27

図面名 南側 立面図, 北側 立面図, 東側 立面図, 西側 立面図

縮尺 1/100

No.

3

WS24-06289