

耐震等級3

設計性能評価

フラット35s  
対応可

◆◆ オール電化でエコ機能満載！ ◆◆

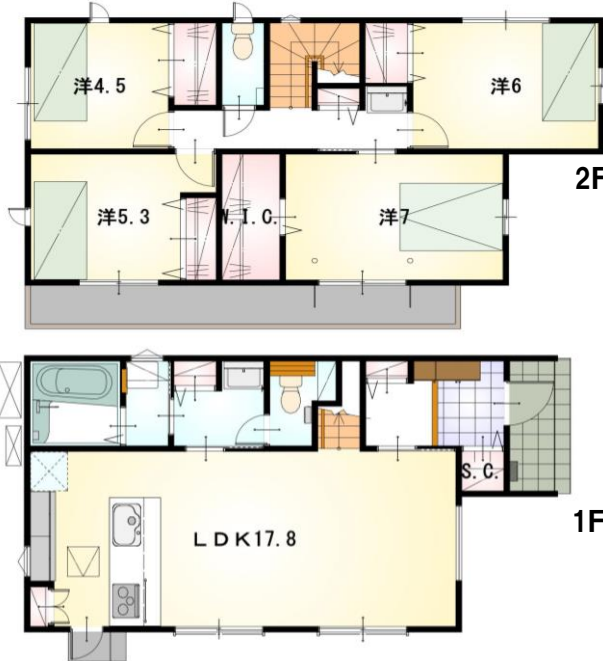
拡大図



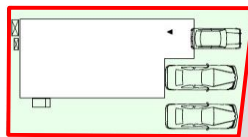
現地案内図



小学校まで850m！通学安心♪  
浜松駅まで車で6分、スーパーまで車で4分！生活便利な立地♪



- ・家族とのコミュニケーションが増えるリビング階段♪
- ・シューズクローカーやパントリーなど収納豊富！
- ・充実の水回り設備！



道路  
4.5  
m



《配置図》  
並列3台駐車可能！

- 【当社自慢の標準装備】
- ①食器洗浄乾燥機 ②カップボード ③浴室乾燥暖房機
  - ④2階にも洗面化粧台 ⑤室内物干し … まだまだあります！

種目	新築戸建
物件名	サトウ 中央区佐藤一丁目2期
タイプ	4LDK
価格	3660万円

所在地(地番表示)	浜松市中央区佐藤一丁目1170番3、1547番19、1547番22、1547番25		
ナビ用住所	中央区佐藤1丁目9-28		
交通	遠州鉄道 遠州病院駅	1400	m
	遠州病院駅まで車で5分		
土地	131.57	m <sup>2</sup>	39.79 坪
建物	101.85	m <sup>2</sup>	30.80 坪
構造	木造 2階		
間取	LDK17.8 洋7.0 洋6.0 洋5.3 洋4.5帖		
土地権利	所有権	地目	宅地
都市計画	市街化区域	用途地域	近隣商業
建ぺい率	80	%	容積率 200 %
建築確認番号	第2024確認建築静建住ま02852号		
他の法令上の制限	準防火地域、下水道処理区域		
完成時期	R7年1月	駐車場	並列4台可能
現況	建築中	引渡日	R7年2月
接道状況	東側 公道4.5mに接道8.8m		
設備	上水道	下水道	オール電化
	中部電力		
周辺	佐藤小学校	850m	
	丸塚中学校	2400m	
	遠鉄ストア向宿店	1100m	

国土交通大臣(1)第9848号

(株)不動産のおおさわ

〒431-3306 浜松市天竜区船明287-1 TEL: 0120-307-707 / 053-926-0091 FAX: 053-926-0084

客付け会社様へ	担当
広告掲載不可	

- 取引態様 : 売主
- 情報公開日 : R6年7月16日