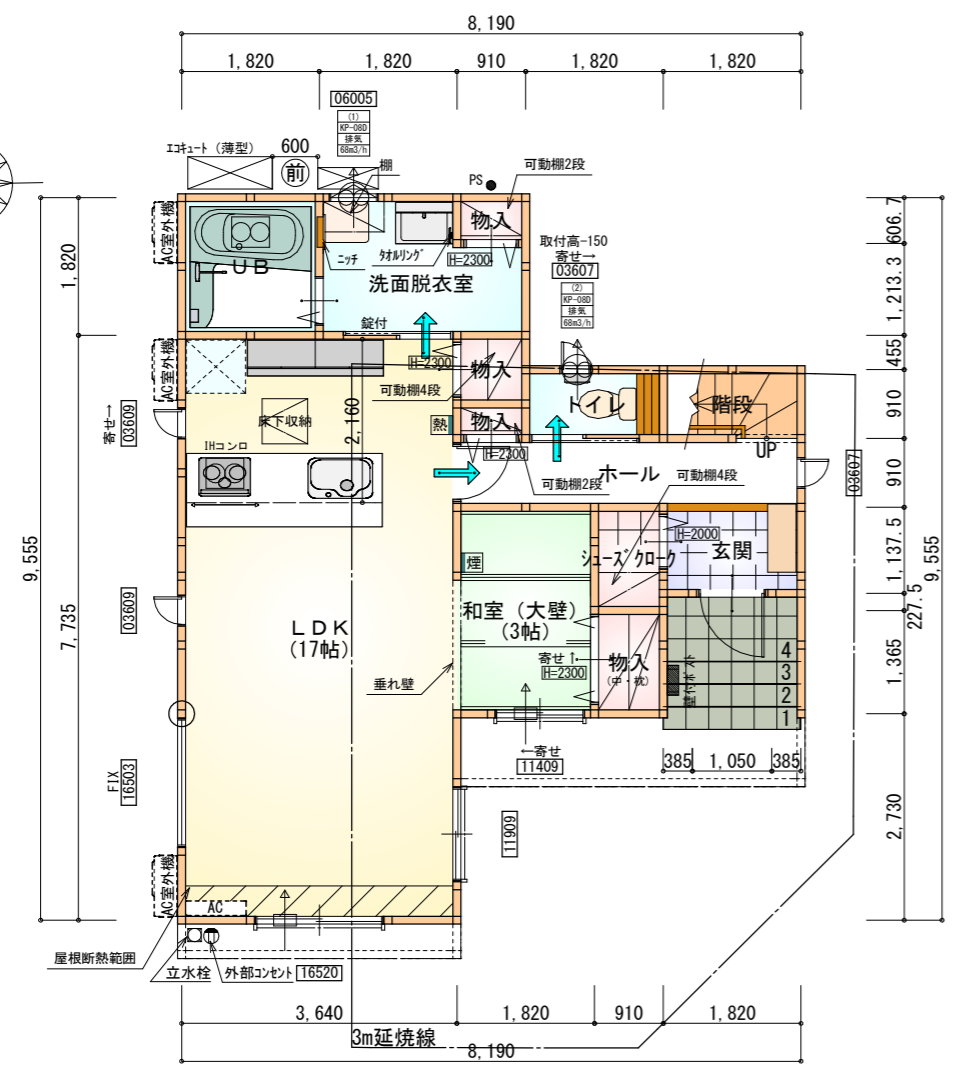
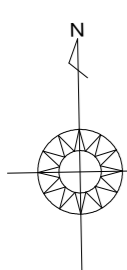


トータル面積表 (㎡)	
敷地面積	122.58
建築面積	57.55
床面積 1階	54.65
2階	55.89
延床面積	110.54
建蔽率	(57.55/122.58) × 100 = 46.95%
容積率	(110.54/122.58) × 100 = 90.18%

- 道路斜線検討 (2A緩和) 南側道路幅員も5980mmとみなす
 $(422+5980) \times 1.25 = 8002.5\text{mm}$
 $8002.5\text{mm} - \text{道路との高低差}395\text{mm} = 7607.5\text{mm}$
 最高高さ: 7512mm < 7607.5mm ∴OK
- 隣地斜線: 明らかに適法
- 平均地盤面: 立面図にて算定
- 雨水: 道路側溝へ放流

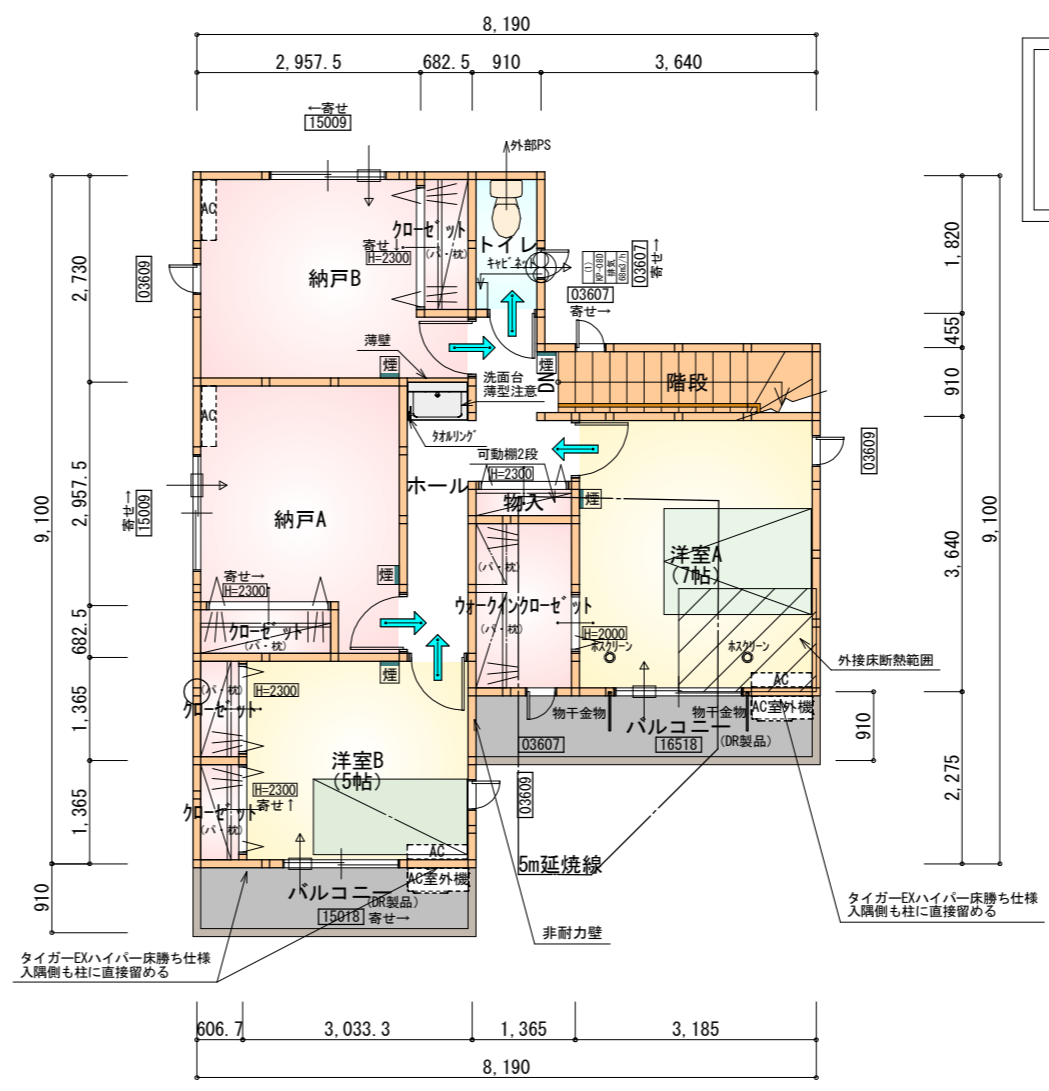
配置図 S:1/100

工事名 豊川市美園三丁目建売様邸新築工事	心建設株式会社一級建築士事務所 一級建築士事務所 静岡県知事登録 (2) 第7498号 静岡県浜松市浜名区内野2987-1 一級 国土交通大臣登録 第344970号 織田 綾子 TEL:053-586-7337	管理者	設計者	担当者	図面名 配置図	縮尺 1/100	No. 1
		日付	日付	日付 2024/06/11			



部屋名	面積	m ² (帖)
洗面脱衣室	4.417	(2.7)
UB	3.312	(2.0)
和室 (大壁)	4.969	(3.0)
物入	1.242	(0.8)
物入	0.552	(0.3)
シューズクロー	1.242	(0.8)
トイレ	1.656	(1.0)
階段	1.656	(1.0)
LDK	28.155	(17.0)
物入	0.828	(0.5)
ホール	4.141	(2.5)
物入	0.414	(0.3)
玄関	2.070	(1.3)
合計	54.65	(33.2)

1階 平面図 S:1/100



部屋名	面積	m ² (帖)
階段	3.105	(1.9)
クローゼット	0.828	(0.5)
クローゼット	1.242	(0.8)
クローゼット	1.242	(0.8)
洋室A	11.593	(7.0)
物入	0.621	(0.4)
ウォークインクローゼット	3.105	(1.9)
トイレ	1.656	(1.0)
ホール	6.004	(3.6)
クローゼット	0.828	(0.5)
洋室B	8.281	(5.0)
納戸A	8.695	(5.3)
納戸B	8.695	(5.3)
合計	55.89	(34.0)

2階 平面図 S:1/100

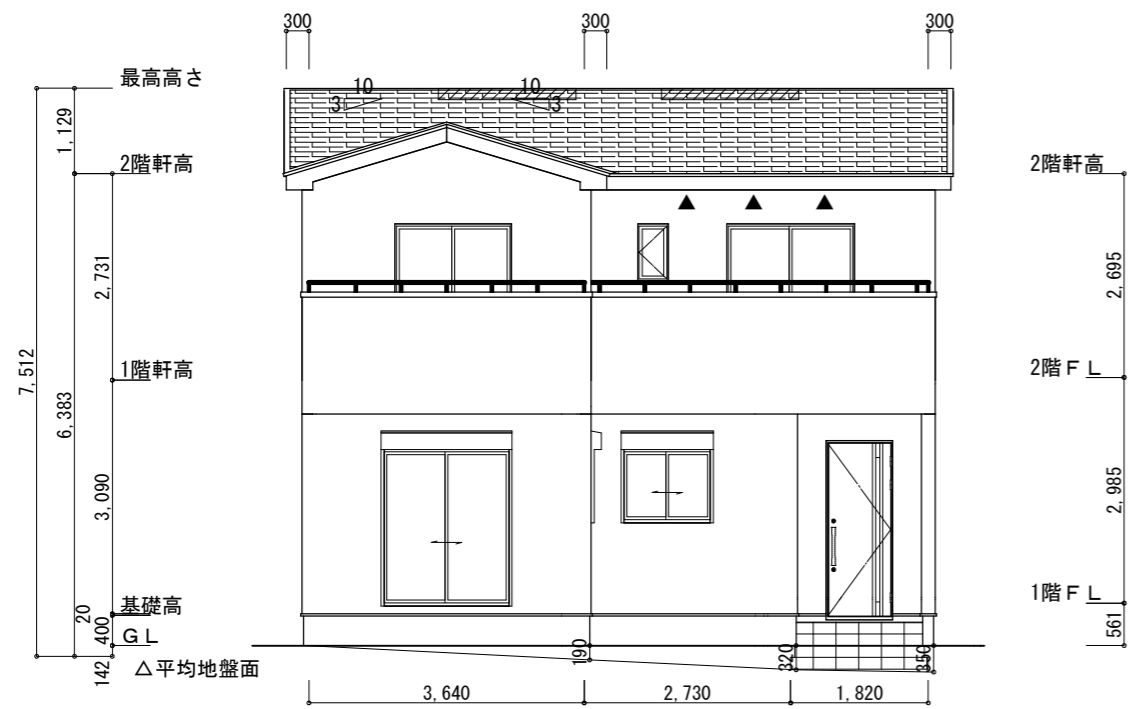
断熱等級5仕様 タイガーEXハイパー仕様

* 凡例

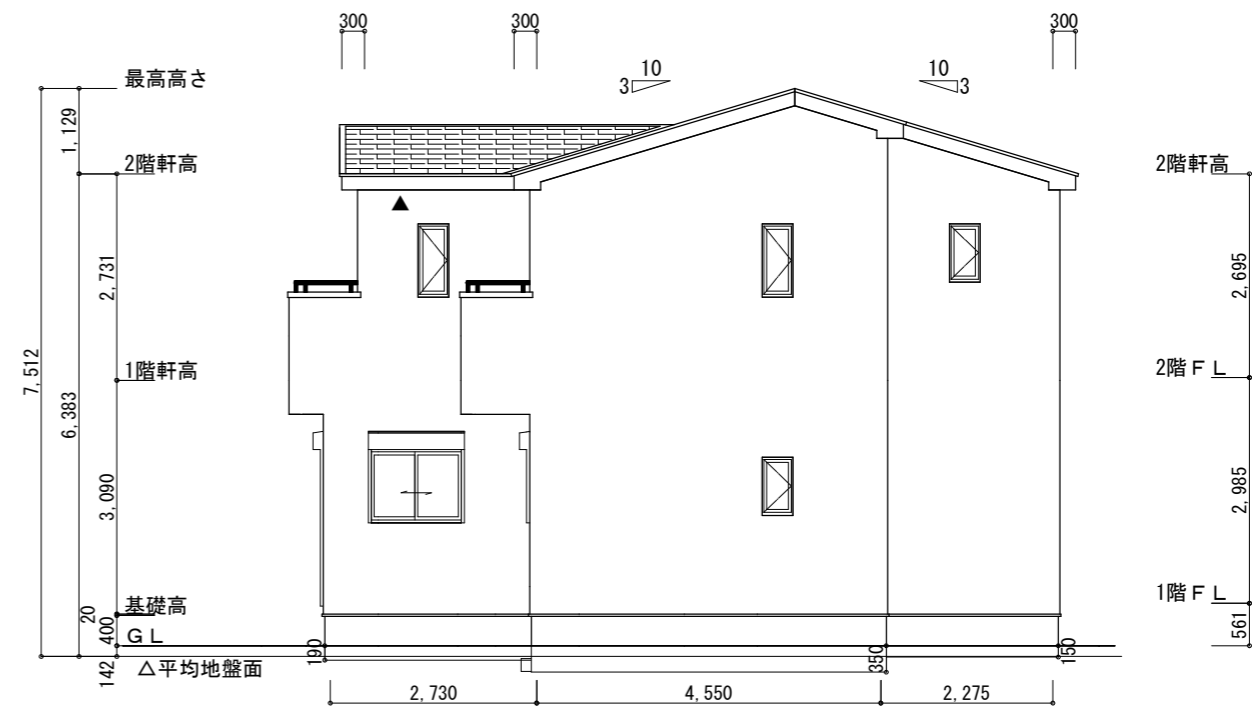
- 煙式感知器
- 熱式感知器
- 換気扇 (壁用)
- 換気扇 (天井用)
- 給気口 100φ
- アンダーカット等
- 通柱 (105×105)
- 管柱 (105×105)
- AC設置推奨場所
- AC室外機設置推奨場所
- ※エアコンはお客様手配にて

※火気使用室内装
天井: PB9.5+準不燃クロスQM9397~QM9497
壁: PB12.5+準不燃クロスQM9397~QM9497

段数	15段
階高	2985
有効幅	W=780
蹴上	R=199.0
踏面	T=210.0
勾配	$R \times 2 + T = 608.0$
	$550 \leq 608.0 \leq 650$ $R / T = 0.948 \times 21 / 21$ $= 19.91 / 21 \leq 22 / 21$
蹴込板	あり
蹴込	30mm
段鼻	あり 30mm



南側立面図 S:1/100



東側立面図 S:1/100

平均地盤の算定

南面: $3.640 \times 0.19 \div 2 = 0.3458$
 南面: $2.730 \times (0.19 + 0.32) \div 2 = 0.69615$
 南面: $1.820 \times (0.32 + 0.35) \div 2 = 0.6097$
 北面: $3.640 \times (0.35 + 0.15) \div 2 = 0.91$
 東面: $2.730 \times 0.19 = 0.5187$
 東面: $4.550 \times 0.35 = 1.5925$
 東面: $2.275 \times 0.15 = 0.34125$

周長: $(8.19 + 9.555) \times 2 = 35.49$

面積÷周長
 $(0.3458 + 0.69615 + 0.6097 + 0.91 + 0.5187 + 1.5925 + 0.34125) \div 35.49 = 0.1412...$

∴ 平均地盤面=設計GL-142

※小屋裏換気措置 (NBL 防火端部有孔板 8mm)
 1枚あたりの有効開口面積: 0.00753m^2

▲: 有孔板位置を示す

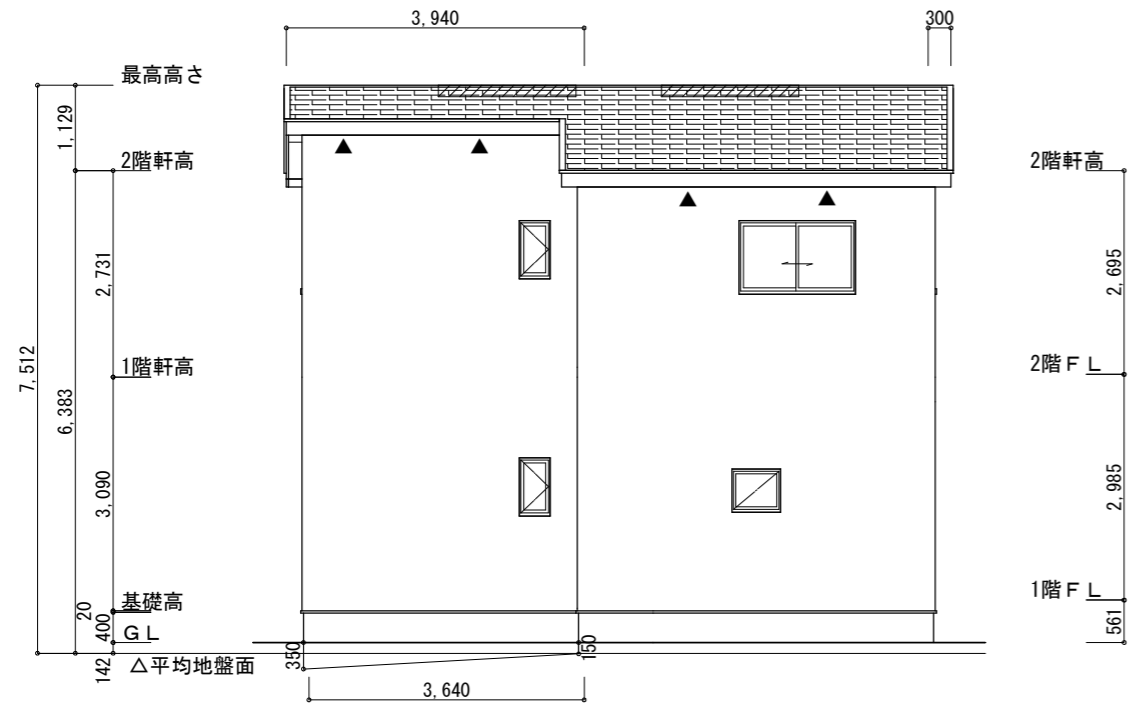
※棟換気 (TOKO S型換気棟 2P)
 有孔換気面積 $0.0340\text{m}^2/\text{本}$

▨: 換気棟を示す

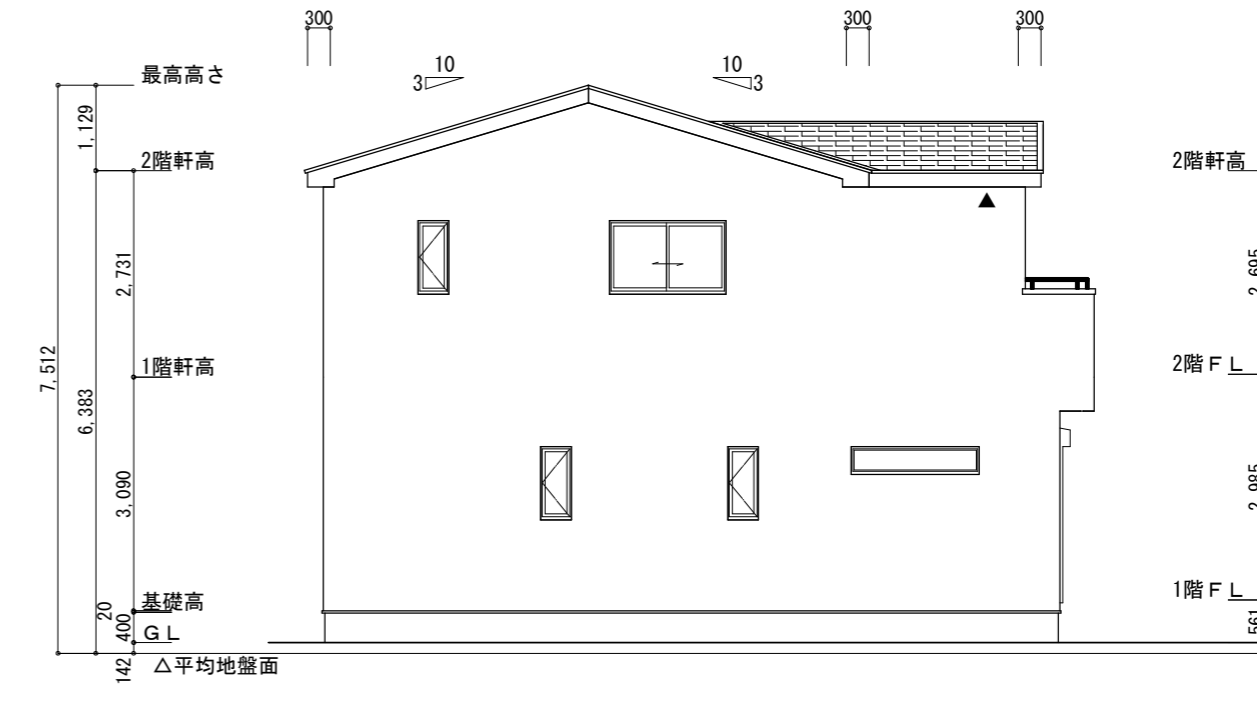
2階 吸気: $55.89\text{m}^2 \times 1/900 = 0.0621\text{m}^2$
 $0.00753\text{m}^2/\text{枚} \times 9 = 0.0677\text{m}^2 > 0.0621\text{m}^2 \therefore \text{OK}$

排気: $55.89\text{m}^2 \times 1/1600 = 0.035\text{m}^2$
 $0.0340\text{m}^2/\text{本} \times 2\text{本} = 0.0680\text{m}^2 > 0.035\text{m}^2 \therefore \text{OK}$

断熱等級5仕様
 タイガ-EXハイパ-仕様



北側立面図 S:1/100



西側立面図 S:1/100

工事名 豊川市美園三丁目建売様邸新築工事

備考

心建設株式会社一級建築士事務所

一級建築士事務所 静岡県知事登録 (2) 第7498号 静岡県浜松市浜名区内野2987-1
 一級 国土交通大臣登録 第344970号 織田 綾子 TEL:053-586-7337

管理者 設計者 担当者

日付 日付 日付 2024/06/11

図面名 南側立面図, 北側立面図, 東側立面図, 西側立面図

縮尺 1/100

No.

