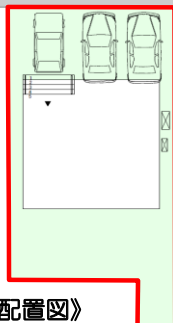


ワット35S対応可

耐震等級3

設計性能評価

道路 5.4 m



《配置図》

3台並列駐車可能！

拡大図



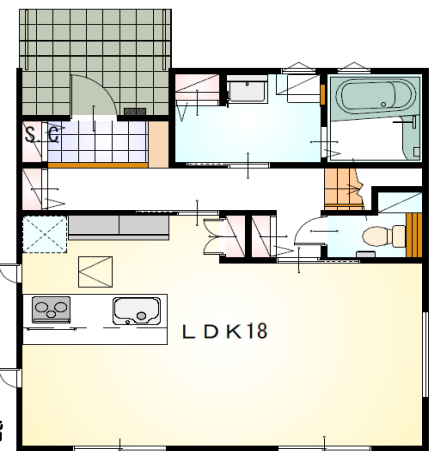
宇佐美駅まで400m♪
小中学校徒歩10分圏内！近隣には公園があり
子育て世帯にもオススメな住環境！



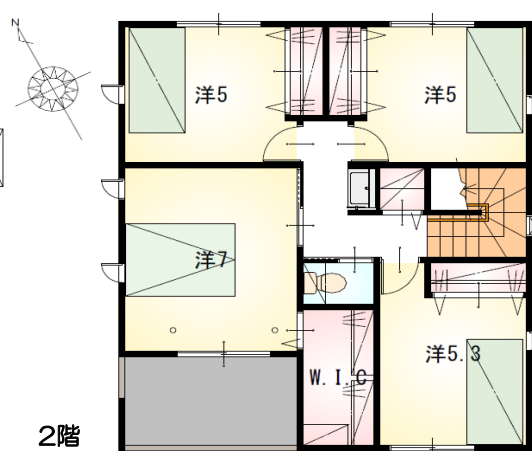
現地案内図

種目	新築戸建
物件名	イトウシ ウサミ 伊東市宇佐美
タイプ	4LDK
価格	3240万円

所在地(地番表示)	伊東市宇佐美字芝原1970番9、1970番13		
ナビ用住所	伊東市宇佐美1970-9		
交通	JR伊東線 宇佐美駅	400 m	
	駅まで徒歩で5分		
土地	162.94 m ²	49.28 坪	
建物	104.33 m ²	31.55 坪	
構造	木造 2階		
間取	LDK18.0 洋7.0 洋5.3 洋5.0 洋5.0		
土地権利	所有権	地目	宅地
都市計画	非線引き	用途地域	一種住居
建ぺい率	60 %	容積率	200 %
建築確認番号	第2024確認建築静建住ま02267号		
他の法令上の制限	法第22条区域、第1種高度地区：15m以下、下水道処理区域		
完成時期	R7年1月	駐車場	3台可能
現況	建築中	引渡日	R7年2月
接道状況	北側公道5.4mに接道9.0m		
設備	上水道 東京電力	下水道 側溝	オール電化
周辺	宇佐美小学校	750m	
	宇佐美中学校	450m	
	スーパーナガヤ 宇佐美桜田店	850m	

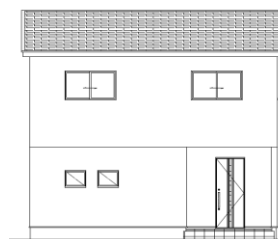


1階



2階

オール電化 & 太陽光パネル搭載！



《北側立面図》

お庭に面したLDKは広々18帖！

家族とコミュニケーションがとりやすい対面式キッチン！
シューズ・コートやウォークインクローゼットなど、各所に収納充実です♪

【当社自慢の標準装備】

- ①食器洗浄乾燥機 ②カップボード ③浴室乾燥暖房機
- ④2階洗面化粧台 ⑤室内物干し …まだまだあります！

国土交通大臣(1)第9848号

(株)不動産のおおさわ

〒431-3306 浜松市天竜区船明287-1 TEL : 0120-756-890 / 053-926-0091 FAX : 053-926-0084

客付け会社様へ

担当

広告掲載不可

■手数料 : 3%+6万+税

■取引態様 : 専任媒介

■情報公開日 : R6年7月10日