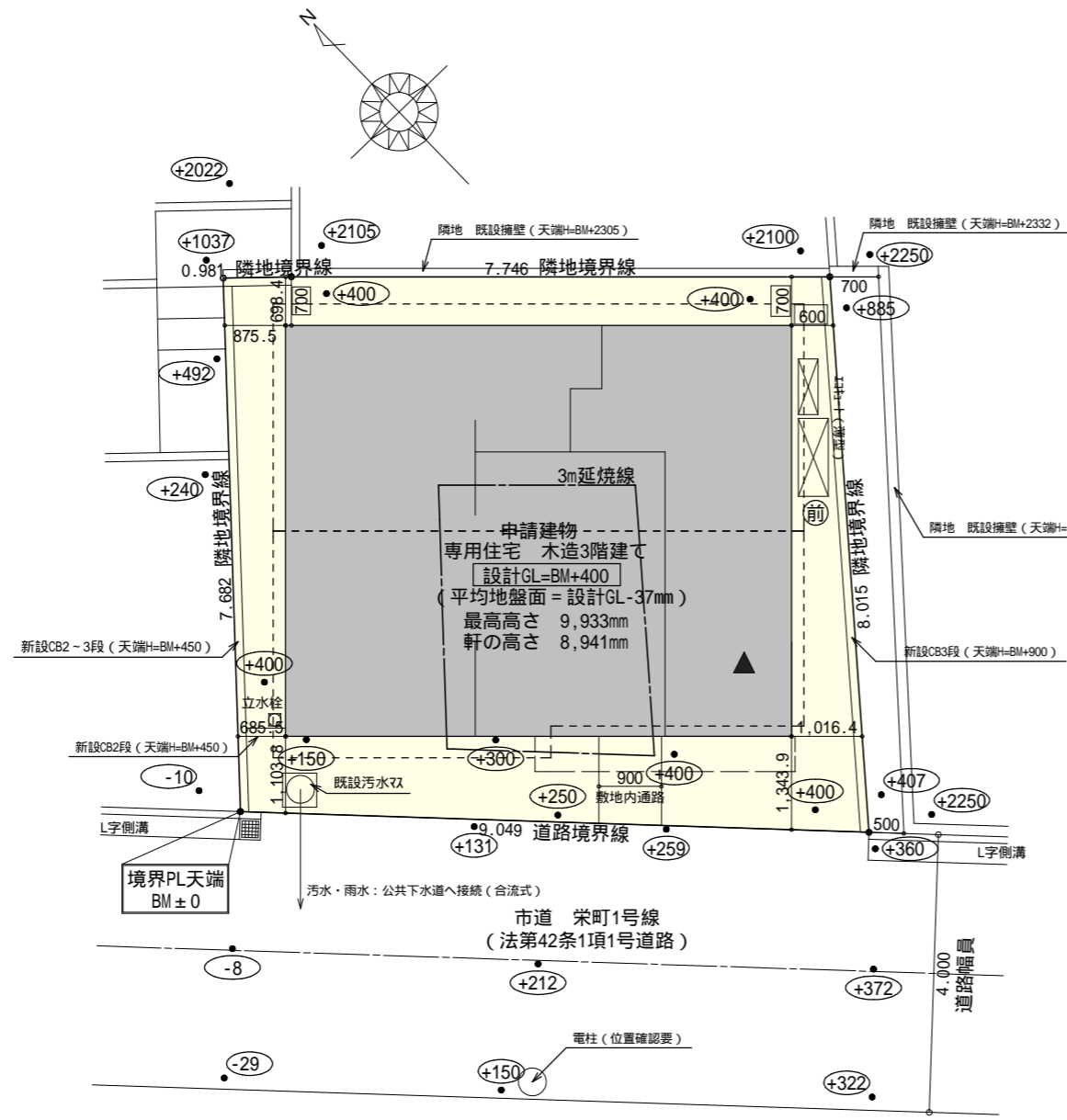


準防火地域



計画概要		
敷地概要	都市計画区域	都市計画区域内(市街化区域)
	用途地域	近隣商業地域
	防火地域	準防火地域
	指定建蔽率	80.00%
	指定容積率	300.00%
	高さ制限	なし
	高度地区	-
	外壁の後退	なし
	その他の指定	なし

トータル面積表 (㎡)		
敷地面積		69.65
建築面積		43.25
床面積	1階	43.06
	2階	41.40
	3階	41.40
延床面積		125.86
建蔽率	$(43.25/69.65) \times 100$	62.10%
容積率	$(100.69/69.65) \times 100$	144.57%

容積率算定用延床面積
 $125.86 \times 1/5 = 25.17\text{㎡}$
 車庫面積 : $30.22\text{㎡} > 25.17\text{㎡}$
 $125.86\text{㎡} - 25.17\text{㎡} = 100.69\text{㎡}$

道路斜線 : 天空率にて検討
 隣地斜線斜線 : 明らかに適法
 平均地盤面 : 立面図にて算出
 雨水 : 公共下水道へ接続 (合流式)

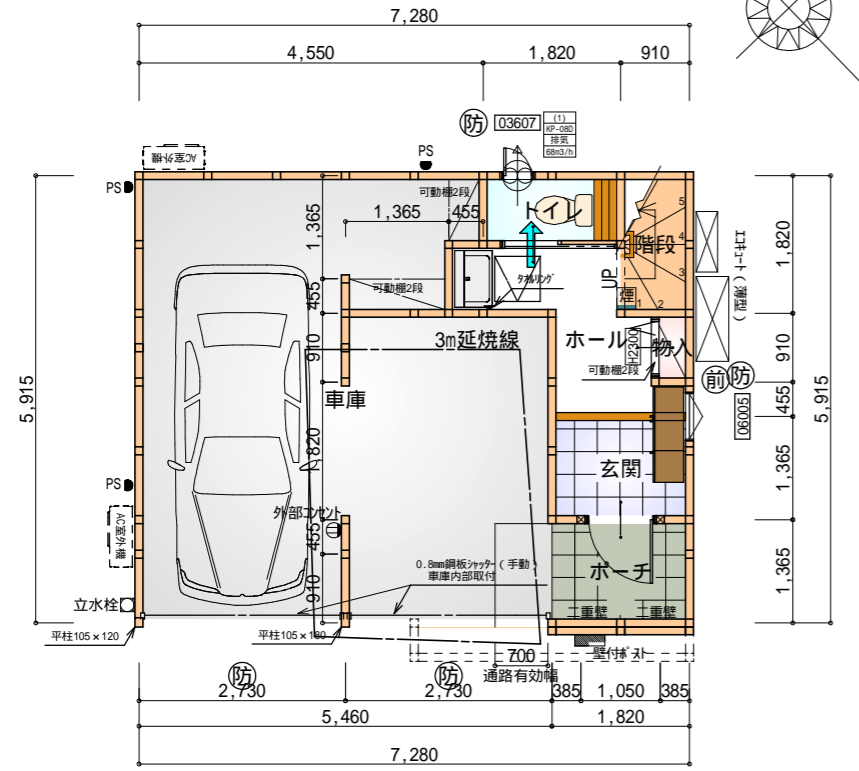
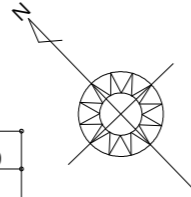
給湯器の取り付けは、H12建設省告示第1388号による。
 電気設備は、電気技術基準に関する省令に定める工法により設ける。
 (法32条、電気事業法39条第1項、電気設備に関する技術基準を定める省令) 法37条適合

配置図 S:1/100

工事名	岡崎市朝日町一丁目建売様邸新築工事	心建設株式会社一級建築士事務所	管理者	設計者	担当者	図面名	縮尺	No.
備考		一級建築士事務所 静岡県知事登録(2)第7498号 静岡県浜松市浜名区内野2987-1 一級 国土交通大臣登録 第344970号 織田 綾子 TEL:053-586-7337	日付	日付	日付	配置図	1/100	1
					2024/06/29			

準防火地域

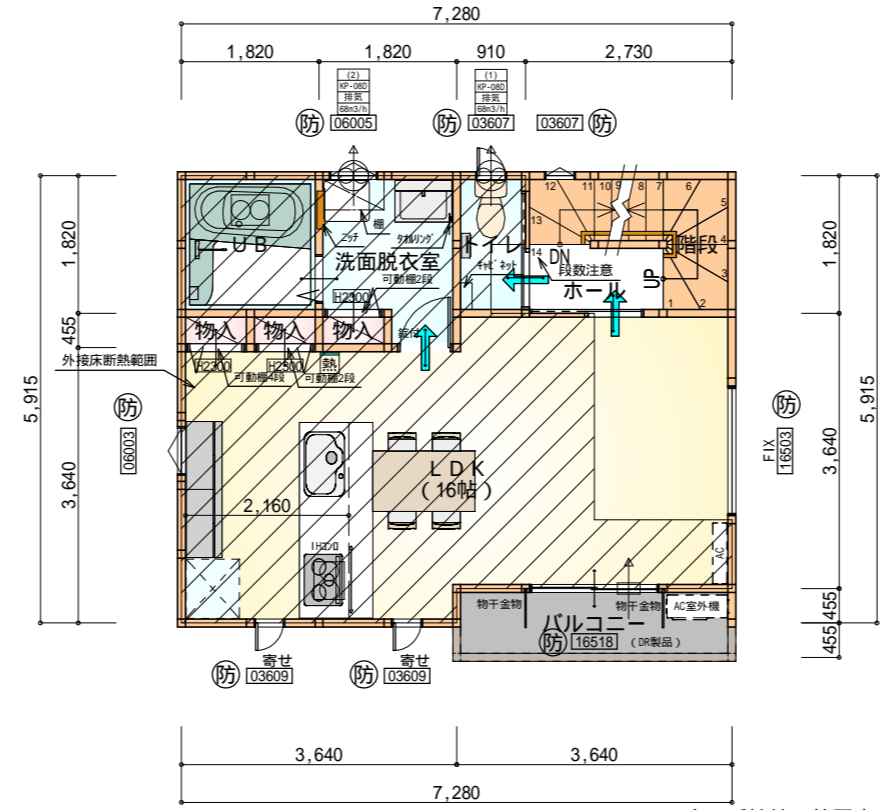
EXM/A -
断熱等級5



令第125条における居室から屋外への出口までの歩行距離100m以内

部屋名	面積 m ² (帖)
玄関	2.484 (1.5)
階段	1.656 (1.0)
ポーチ	2.484 (1.5)
ホール	4.141 (2.5)
トイレ	1.656 (1.0)
物入	0.414 (0.3)
車庫	30.226 (18.3)
合計	43.06 (26.1)

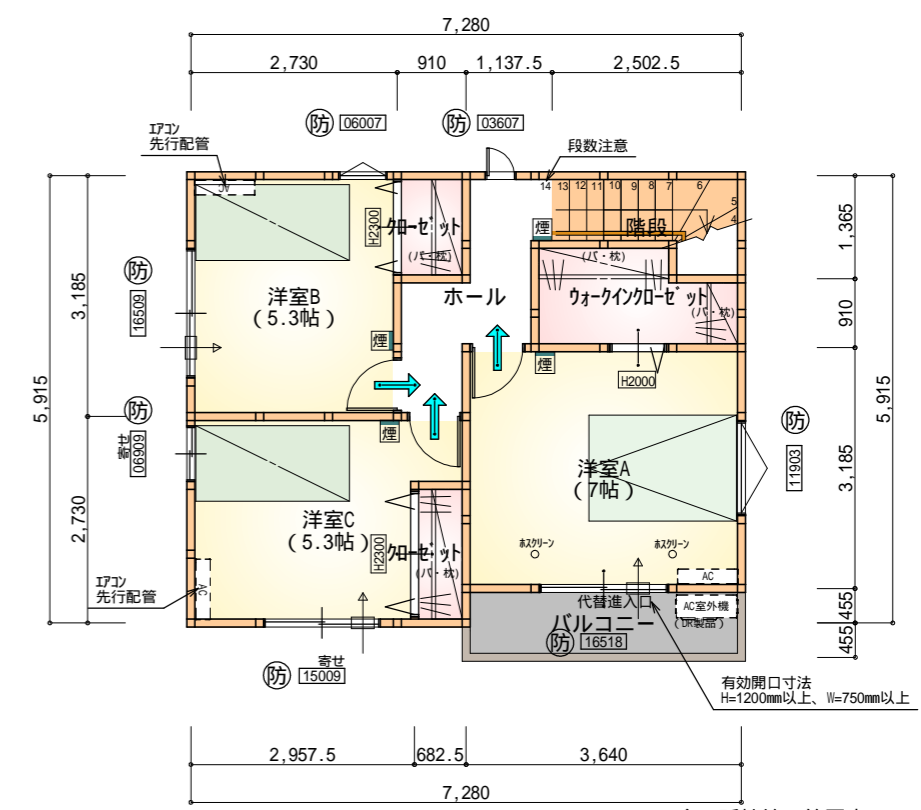
1階 平面図 S:1/100



全て延焼線の範囲内
令第120条における居室から階段までの歩行距離50m以内

部屋名	面積 m ² (帖)
トイレ	1.656 (1.0)
階段	3.312 (2.0)
ホール	1.656 (1.0)
洗面脱衣室	3.726 (2.3)
物入	0.414 (0.3)
UB	3.312 (2.0)
L D K	26.499 (16.0)
物入	0.414 (0.3)
物入	0.414 (0.3)
合計	41.40 (25.2)

2階 平面図 S:1/100



全て延焼線の範囲内
令第120条における居室から階段までの歩行距離50m以内

部屋名	面積 m ² (帖)
階段	2.691 (1.6)
加ゼット	1.242 (0.8)
ウォークイン加ゼット	3.312 (2.0)
洋室A	11.593 (7.0)
洋室C	8.695 (5.3)
洋室B	8.695 (5.3)
加ゼット	1.242 (0.8)
ホール	3.933 (2.4)
合計	41.40 (25.2)

3階 平面図 S:1/100

* 凡例

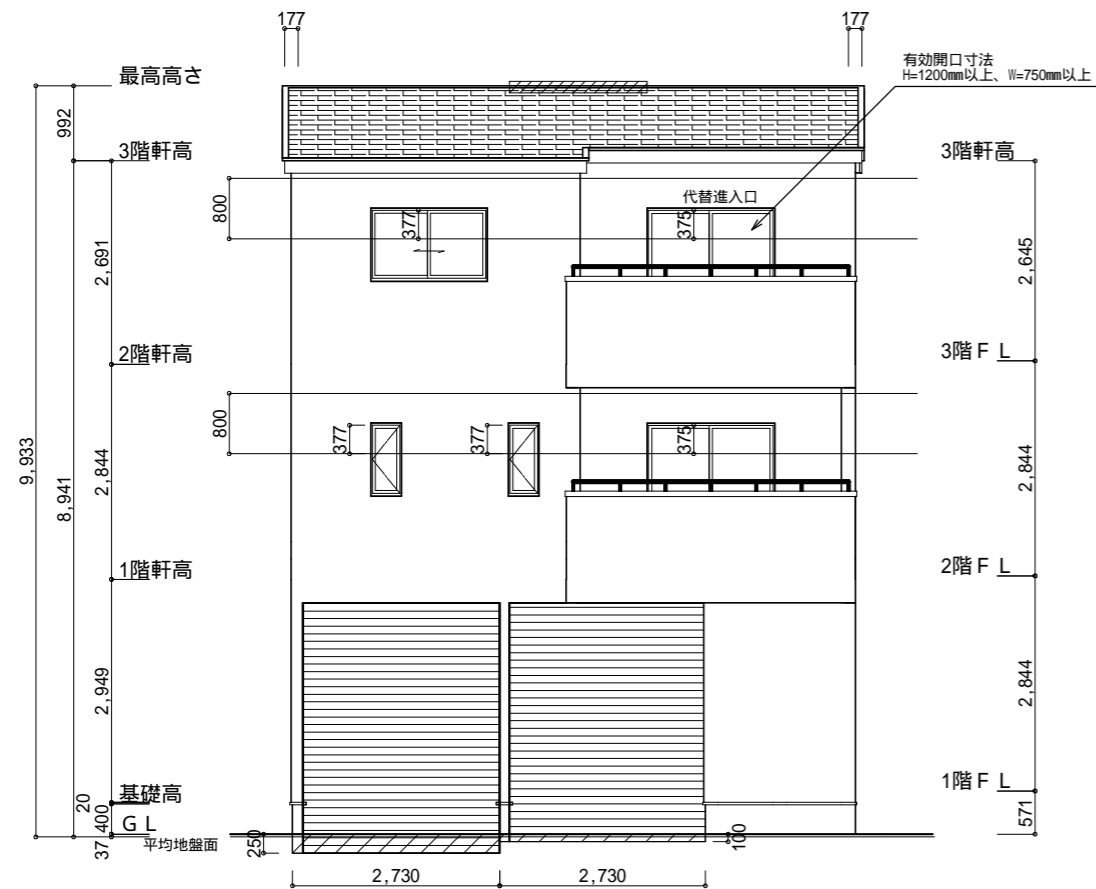
	煙式感知器		管柱 (105×105)
	換気扇 (壁用)		防火窓
	換気扇 (天井用)		エアコン設置推奨場所
	給気口 100		エアコン室外機設置推奨場所
	アンダーカット等		エアコンはお客様手配にて

バルコニー (DR製品) : DR-0606
 火気使用室・避難経路内装
 (1階玄関、1・2・3階ホ-ル、階段、2階LDK)
 天井: PB9.5+準不燃クロスQM9397~QM9497
 壁: PB12.5+準不燃クロスQM9397~QM9497
 車庫内装
 天井: 準不燃材料 (NM-8315)
 壁: 準不燃材料 (QM-0944)

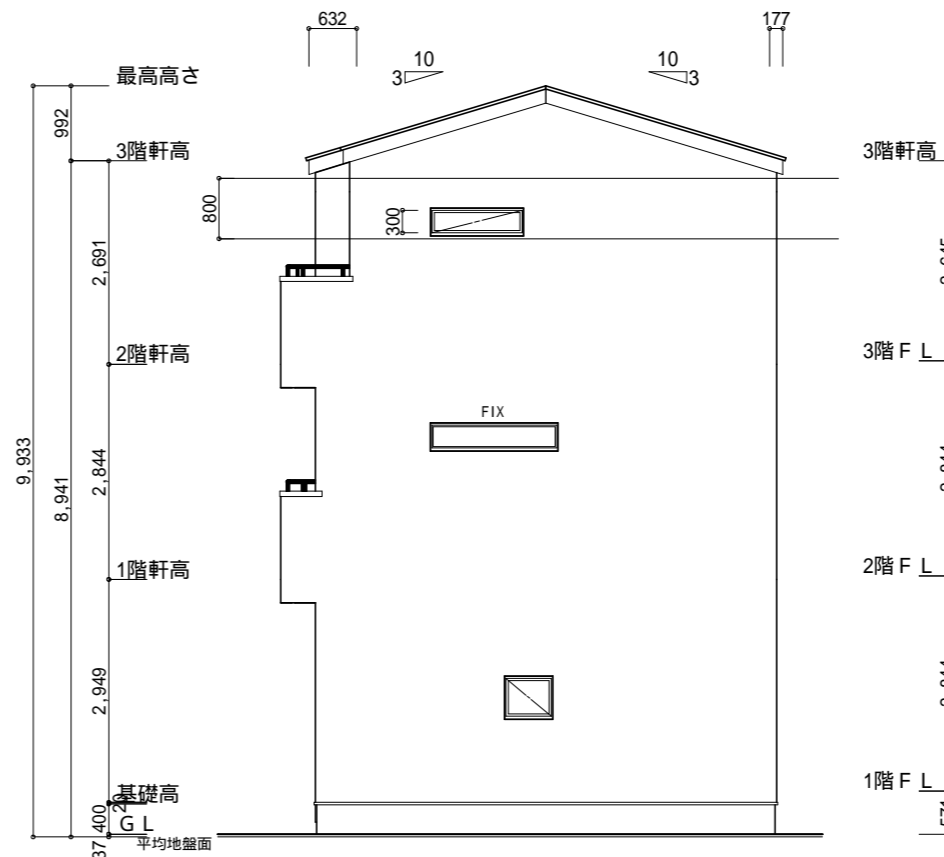
延焼のおそれのある部分の外壁面等に設ける換気窓等
 換気窓等の開口面積100cm²以内の部分は、防火覆いを設ける。

防火設備 大臣認定番号 (LIXIL)
 玄関ドア: EB-1990-4
 シャッター付引き違い窓: EB-1917-4
 引き違い窓 (腰窓): EB-2718
 引き違い窓 (掃き出し窓): EB-2719
 縦すべり出し窓: EB-1555-2
 横すべり出し窓 (H 340): EB-1525-3
 高所用横すべり出し窓: EB-1873-2
 メーカー変更の際は同等品とする

段数	14段
階高	2844
有効幅	W=780
蹴上	R=203.1
踏面	T=225.0
勾配	R × 2 + T = 631.2 550 631.2 650 R / T = 0.903 × 21 / 21 = 18.97 / 21 22 / 21
蹴込板	あり
蹴込	30mm
段鼻	あり 30mm



南側 立面図 S:1/100



東側 立面図 S:1/100

3階階高-40mm

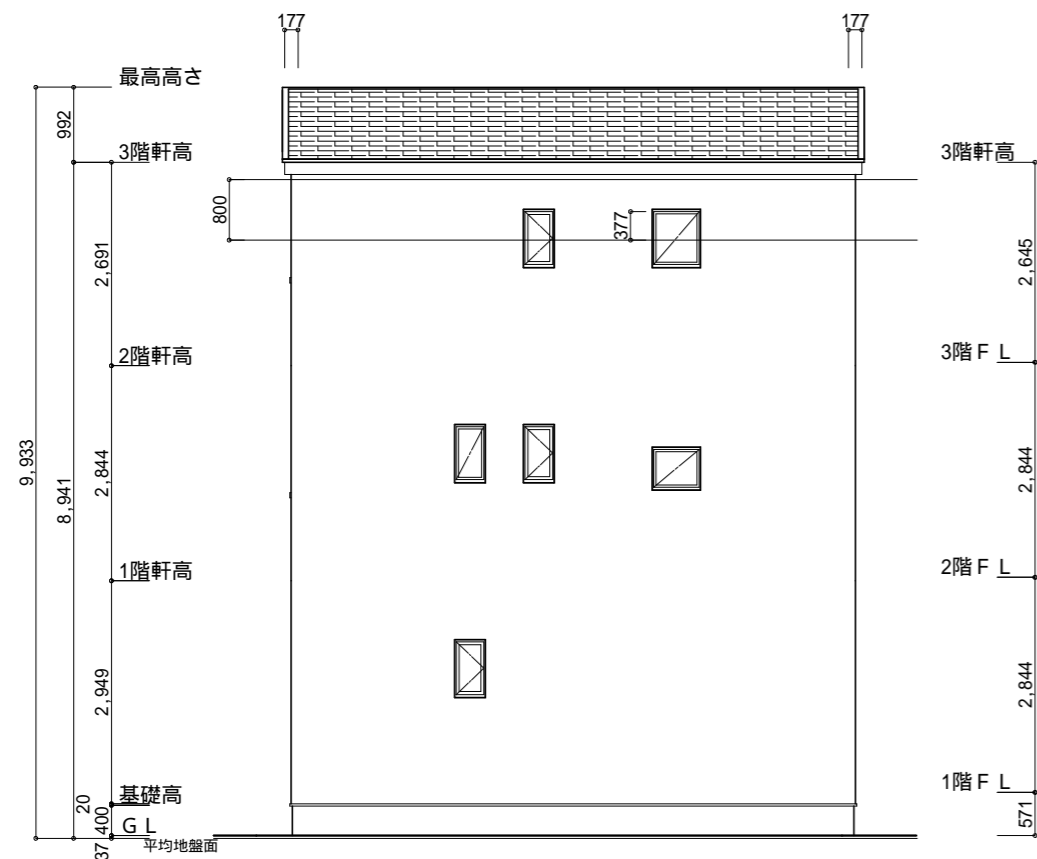
平均地盤面算出
 $(250 \times 2730) + (100 \times 2730) = 955500$
 $(5915+7280) * 2 = 26390$
 $955500/26390 = 36.2068 \dots$ 37mm

軒天換気見材 (JOTO 防火対応軒天換気材)
 FV-N024F-L18-
 有効換気面積: 100cm²/m
 : 軒天換気材位置を示す

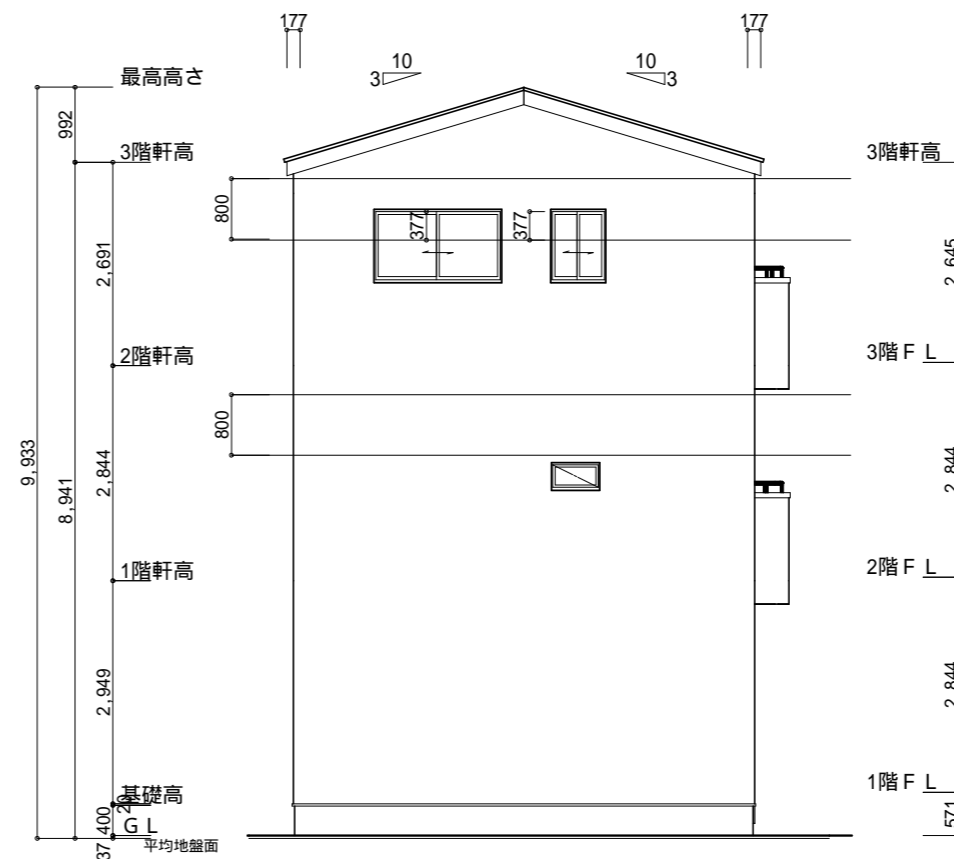
吸気 $41.40\text{m}^2 \times 1/900 = 0.046\text{m}^2$ (460cm²)
 $460\text{cm}^2 \div 100\text{cm}^2/\text{m} = 4.6\text{m}$
 $4.6\text{m}/1.8\text{m}$ (商品の長さ) = 2.55本 3本必要

棟換気 (TOKO 換気棟用 S型 2P)
 有孔換気面積 0.034m²/本
 : 換気棟を示す

排気 $41.40\text{m}^2 \times 1/1600 = 0.0259\text{m}^2$
 $0.034\text{m}^2/\text{本} \times 1\text{本} = 0.034\text{m}^2 > 0.0259\text{m}^2$ OK



北側 立面図 S:1/100



西側 立面図 S:1/100

工事名 岡崎市朝日町一丁目建売様邸新築工事

備考

心建設株式会社一級建築士事務所

一級建築士事務所 静岡県知事登録(2)第7498号 静岡県浜松市浜名区内野2987-1
 一級 国土交通大臣登録 第344970号 織田 綾子 TEL:053-586-7337

管理者	設計者	担当者
日付	日付	日付
		2024/06/27

図面名 南側 立面図,北側 立面図,東側 立面図,西側 立面図

縮尺 1/100

No.

