

準防火地域

トータル面積表 (m ²)	
敷地面積	191.36
建築面積	60.86
床面積 1階	57.13
2階	55.68
延床面積	112.81
建蔽率 (60.86/191.36) × 100	31.81%
容積率 (112.81/191.36) × 100	58.96%

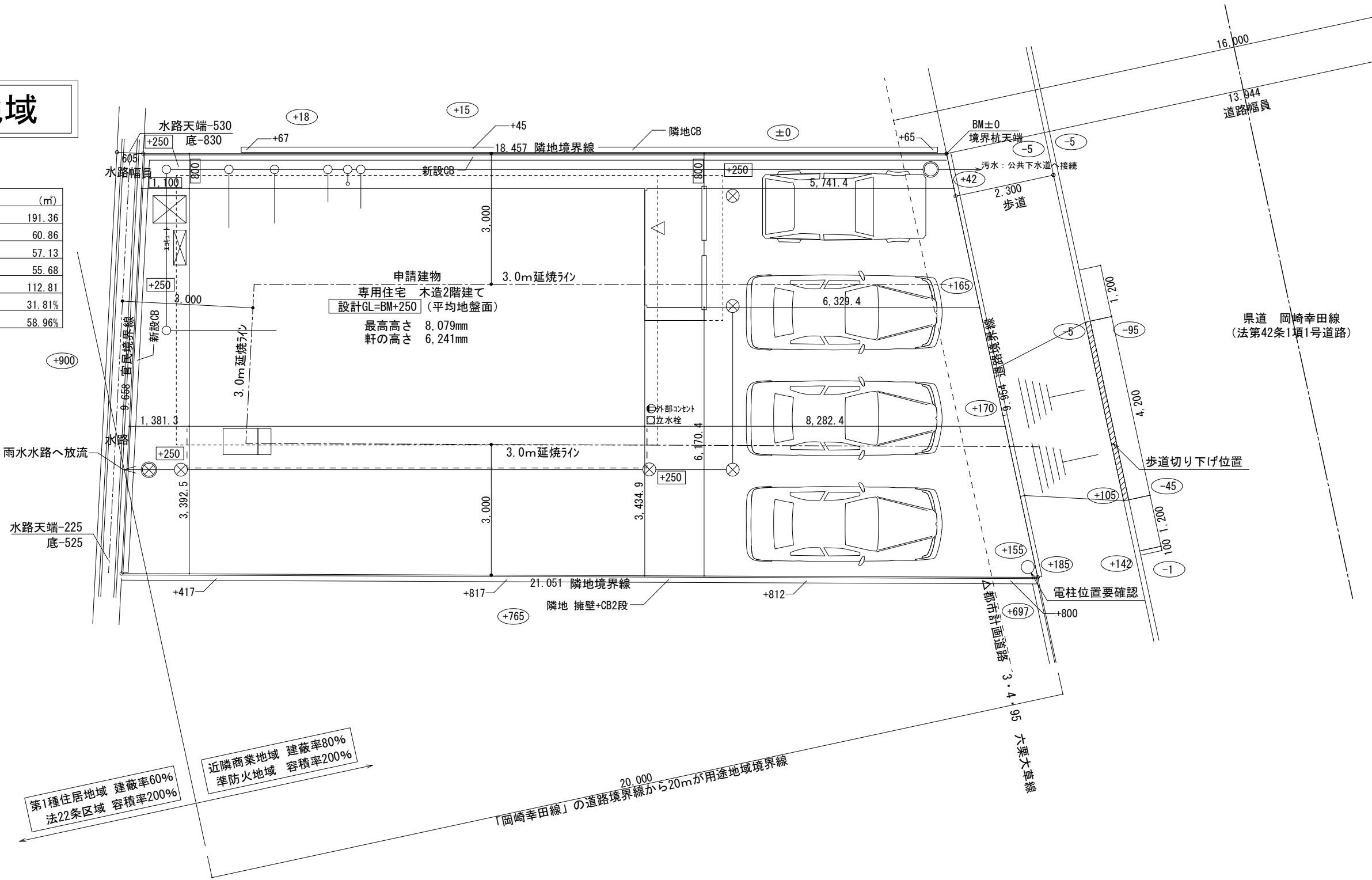
計画概要		
敷地概要	都市計画区域	都市計画区域内(市街化区域)
	用途地域	近隣商業地域/第1種住居地域
	防火地域	準防火地域
	指定建蔽率	80.00%/60.00%
	指定容積率	200.00%

■道路斜線・隣地斜線：明らかに適法

*2階は全て延焼ライン内

建蔽率の按分計算

敷地面積：191.36m²
 建蔽率 商業地域：80%
 第一種住居：60%
 商業地域部分敷地面積 190.75m²
 第一種住居部分敷地面積 0.61m²
 $190.75/191.36 \times 80 = 79.74\%$
 $0.61/191.36 \times 60 = 0.19\%$
 $\therefore 79.74 + 0.19 = 79.93\%$



第1種住居地域 建蔽率60%
法22条区域 容積率200%

近隣商業地域 建蔽率80%
準防火地域 容積率200%

「岡崎幸田線」の道路境界線から20mが用途地域境界線

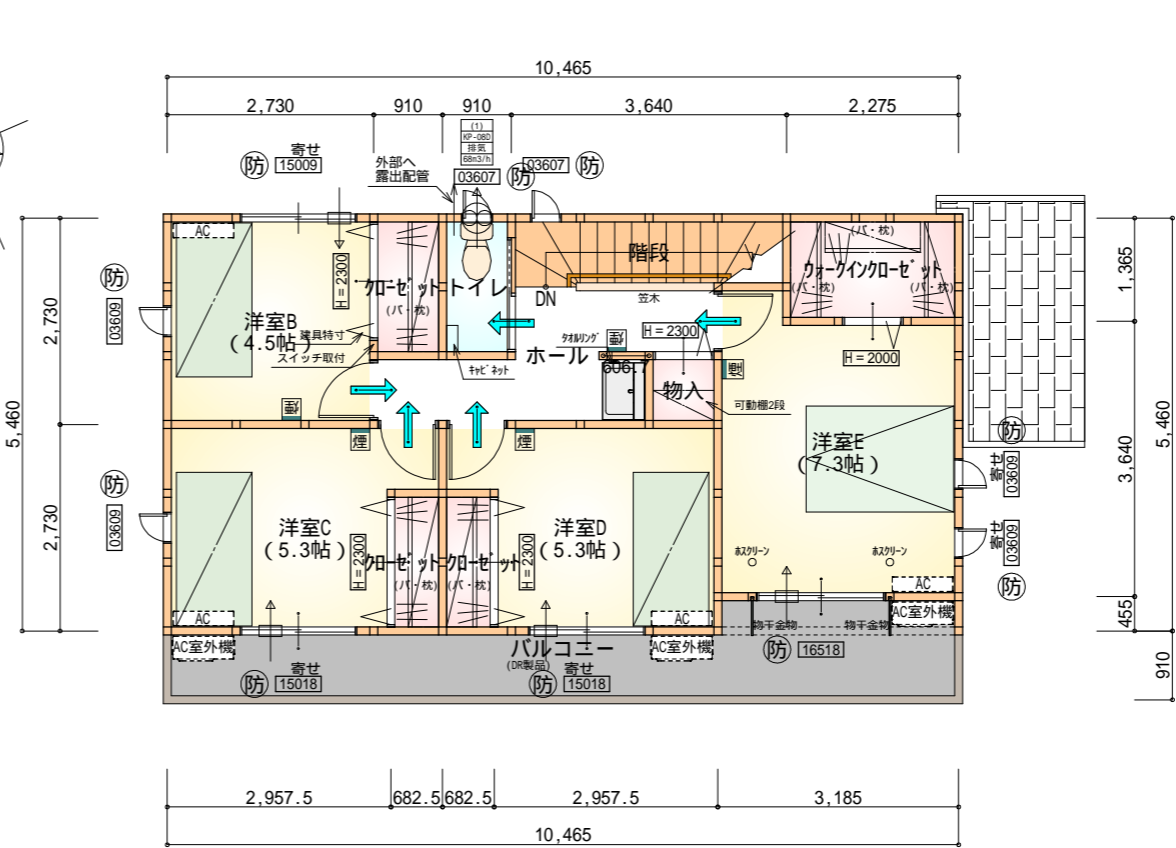
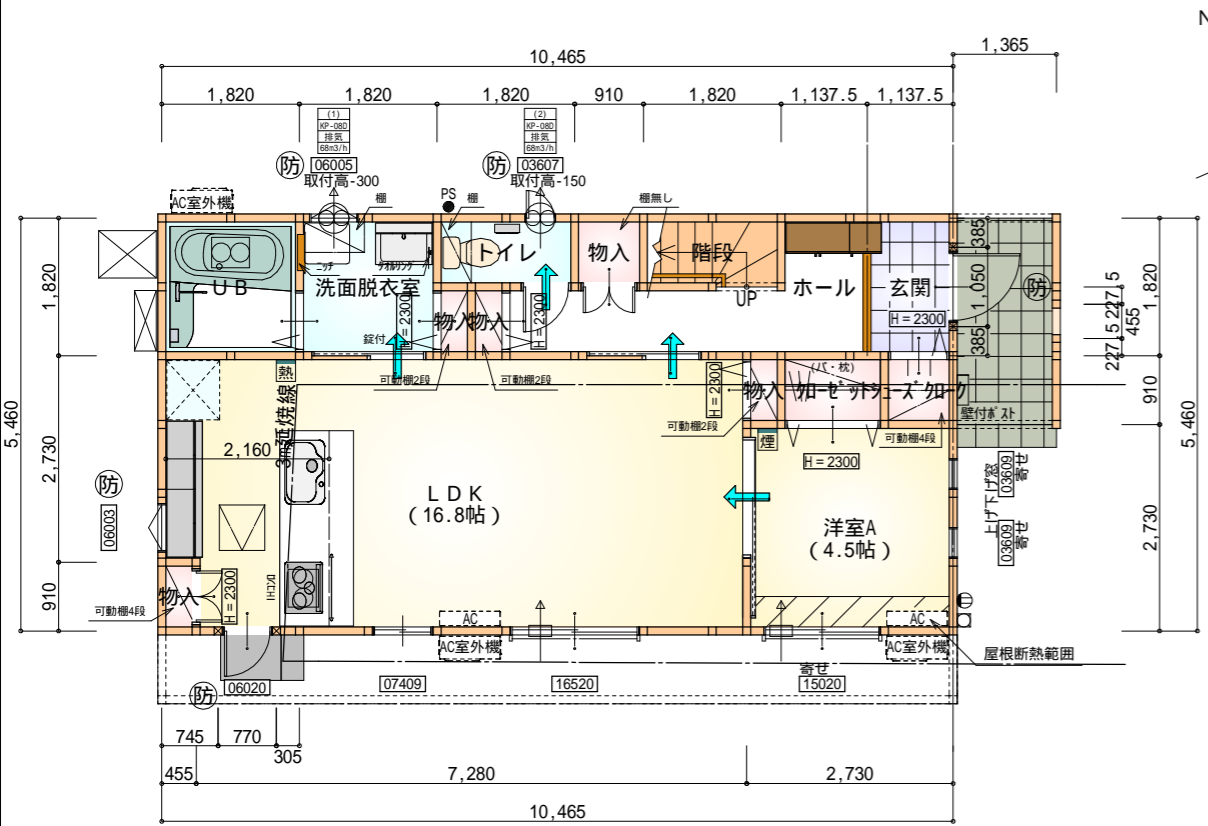
配置図 S:1/100

番号	底辺	高さ	倍面積	面積
1	2.202	0.561	1.235322	0.6176610
合計				0.6176610
第一種住居部分 敷地面積				0.61 m ²

タイガーEXハイパー仕様

断熱等級5仕様

準防火地域



- * 凡例
- 煙式感知器
 - 換気扇(壁用)
 - 換気扇(天井用)
 - 給気口100
 - アンダーカット等
 - 管柱(105x105)
 - エアコン設置推奨場所
 - エアコン室外機設置推奨場所
- エアコンはお客様手配にて

火気使用室内装
 天井: PB9.5+準不燃クロスQM9397 ~ QM9497
 壁: PB12.5+準不燃クロスQM9397 ~ QM9497

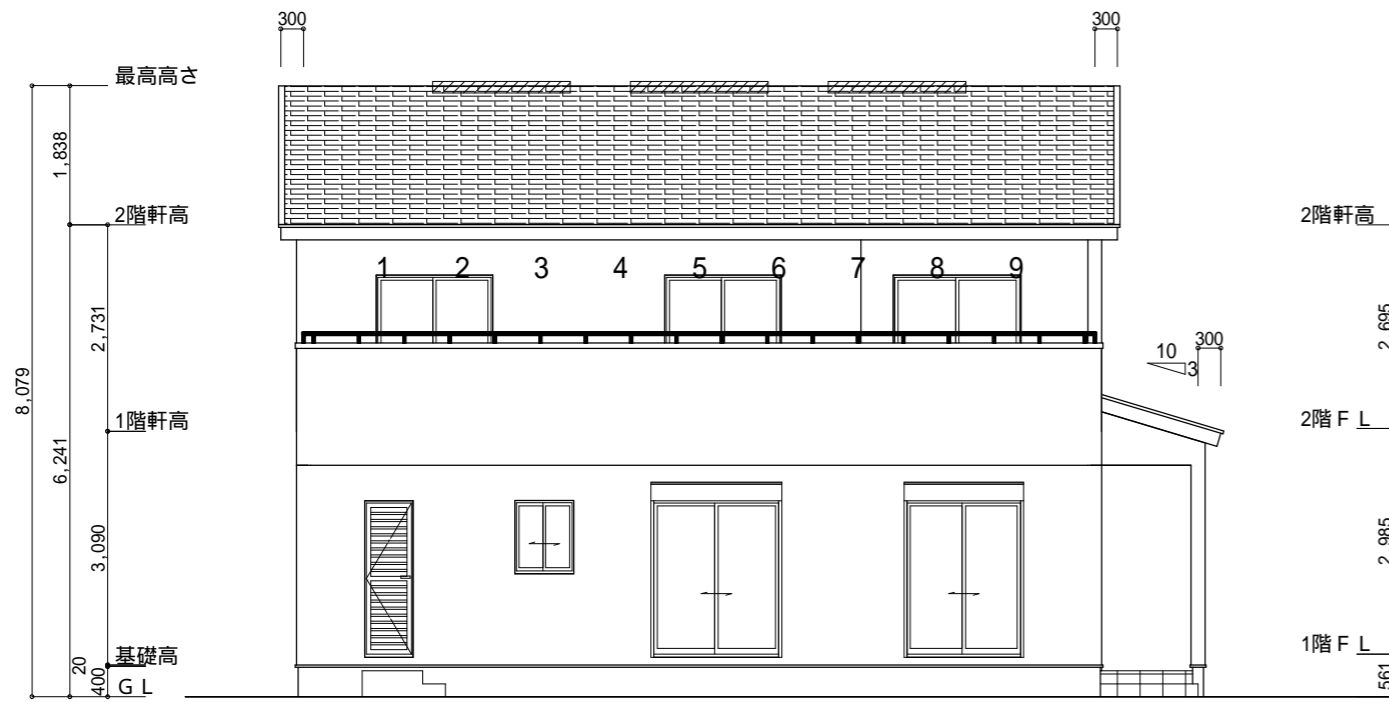
部屋名	面積	m ² (帖)
ホール	5.383	(3.3)
トイレ	1.656	(1.0)
物入	0.828	(0.5)
階段	1.656	(1.0)
玄関	2.070	(1.3)
LDK	27.741	(16.8)
物入	0.414	(0.3)
加ゼット	1.242	(0.8)
シューズクロー	0.828	(0.5)
物入	0.414	(0.3)
物入	0.414	(0.3)
物入	0.414	(0.3)
UB	3.312	(2.0)
洗面脱衣室	3.312	(2.0)
洋室A	7.453	(4.5)
合計	57.13	(34.9)

1階 平面図 S:1/100

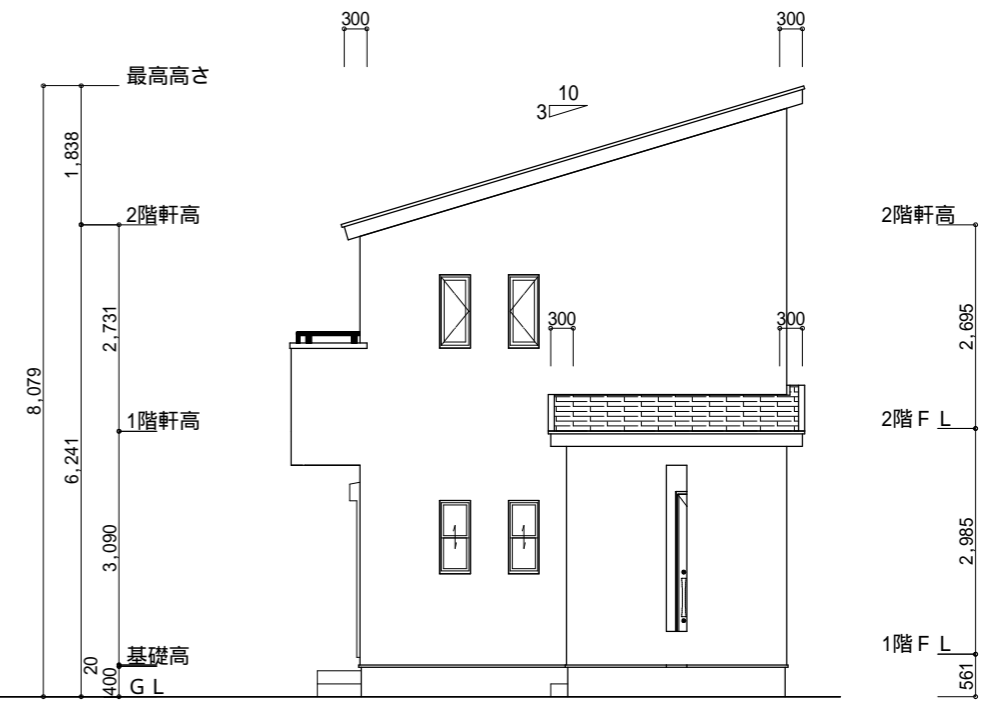
部屋名	面積	m ² (帖)
ウォークインクローゼット	3.105	(1.9)
物入	0.828	(0.5)
加ゼット	1.242	(0.8)
加ゼット	1.242	(0.8)
階段	3.312	(2.0)
加ゼット	1.656	(1.0)
トイレ	1.656	(1.0)
ホール	5.797	(3.5)
洋室B	7.453	(4.5)
洋室C	8.695	(5.3)
洋室D	8.695	(5.3)
洋室E	12.007	(7.3)
合計	55.68	(33.9)

2階 平面図 S:1/100

段数	15段
階高	2985
有効幅	W=780
蹴上	R=199.0
踏面	T=210.0
勾配	R × 2 + T = 608.0 550 608.0 650 R / T = 0.948 × 21 / 21 = 19.91 / 21 22 / 21
蹴込板	あり
蹴込	30mm
段鼻	あり 30mm



南側 立面図 S:1/100



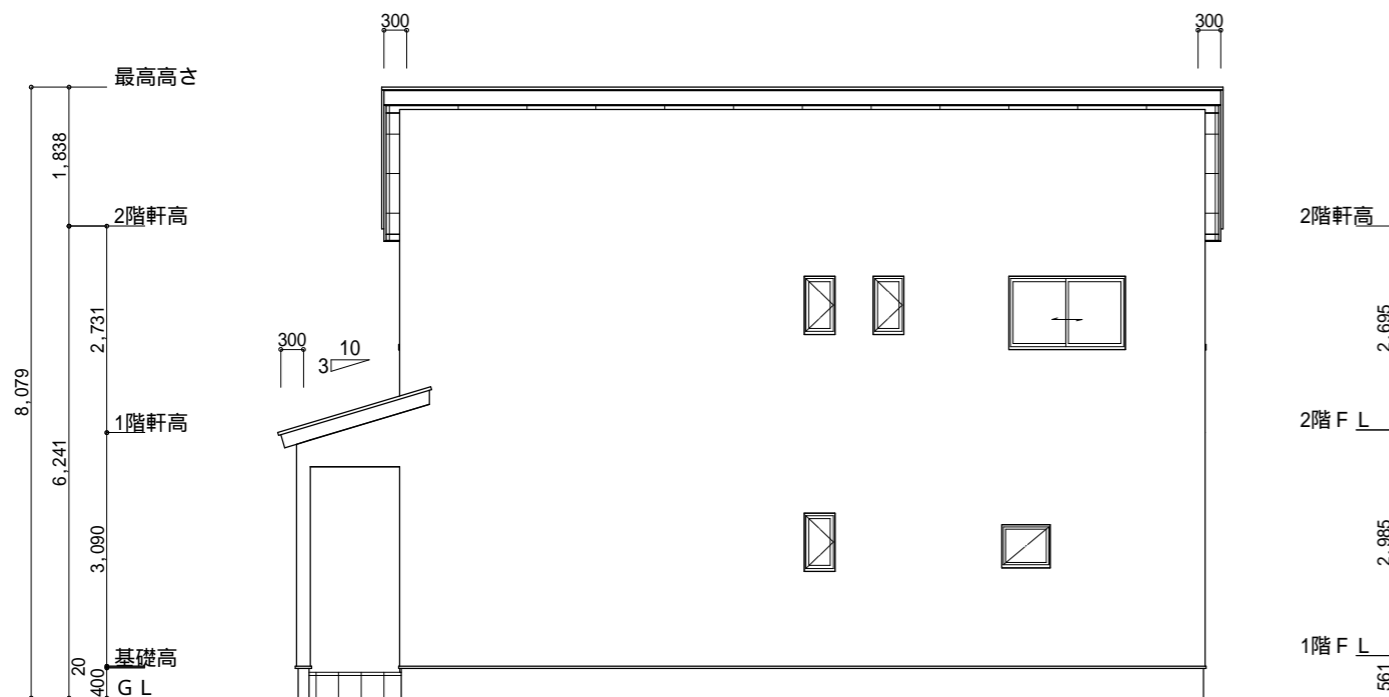
東側 立面図 S:1/100

<p>小屋裏換気措置 (スガセっこう防火有効孔板 8mm 910mm×1820mm 3枚取付)</p> <p>開孔面積0.00753㎡×3</p> <p>：有孔板位置を示す</p> <p>棟換気 (TOKO 換気片流れ棟用 2P)</p> <p>有孔換気面積 0.0156㎡/本</p> <p>：換気棟を示す</p>	<p>2階 吸気 : 55.68㎡×1/900 = 0.0619㎡</p> <p>0.00753㎡/枚×9枚 = 0.0678㎡ > 0.0619㎡ OK</p> <p>排気 : 55.68㎡×1/1600 = 0.0348㎡</p> <p>0.0156㎡/本×3本 = 0.0468㎡ > 0.0348㎡ OK</p>
--	--

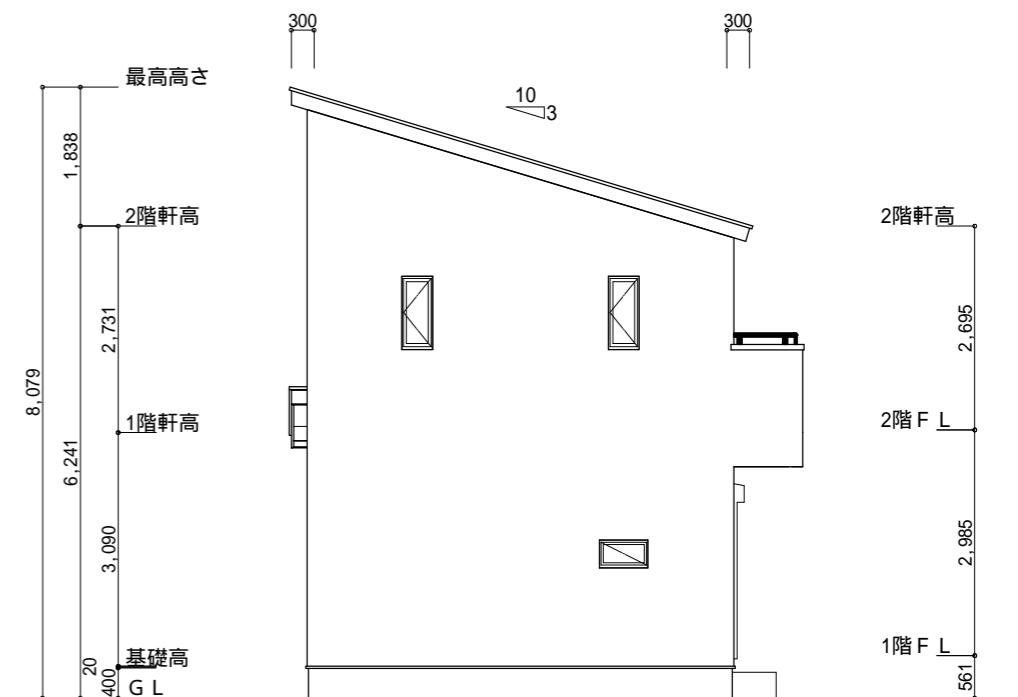
タイガーEXハイパー仕様

断熱等級5仕様

準防火地域



北側 立面図 S:1/100



西側 立面図 S:1/100

<p>工事名 額田郡幸田町建売5期様邸新築工事</p> <p>備考</p>	<p>心建設株式会社一級建築士事務所</p> <p>一級建築士事務所 静岡県知事登録(2)第7498号 静岡県浜松市浜名区内野2987-1</p> <p>一級 国土交通大臣登録 第344970号 織田 綾子 TEL:053-586-7337</p>	<p>管理者 日付</p>	<p>設計者 日付</p>	<p>担当者 日付</p> <p>2024/07/23</p>	<p>図面名 南側 立面図,北側 立面図,東側 立面図,西側 立面図</p>	<p>縮尺 1/100</p>	<p>No. 3</p>
---------------------------------------	--	---------------	---------------	---------------------------------	--	-----------------	--------------