

トータル面積表		(m <sup>2</sup> )
敷地面積		239.13
建築面積		61.69
床面積	1階	59.20
	2階	55.48
延床面積		114.68
建築率	(61.69/239.13) × 100	25.80%
容積率	((114.68/239.13) × 100)	47.96%

- 道路斜線・隣地斜線：明らかに適法
- 平均地盤面：算定不要
- 雨水：北側側溝へ放流

隣地 新設CB1~3段+7/157エース  
(CB天端H=BM+530)

新設CB2~3段+7/157エース  
(CB天端H=BM+530)

※道路境界線から道路後退線内に既存、新設共に工作物の新設なし

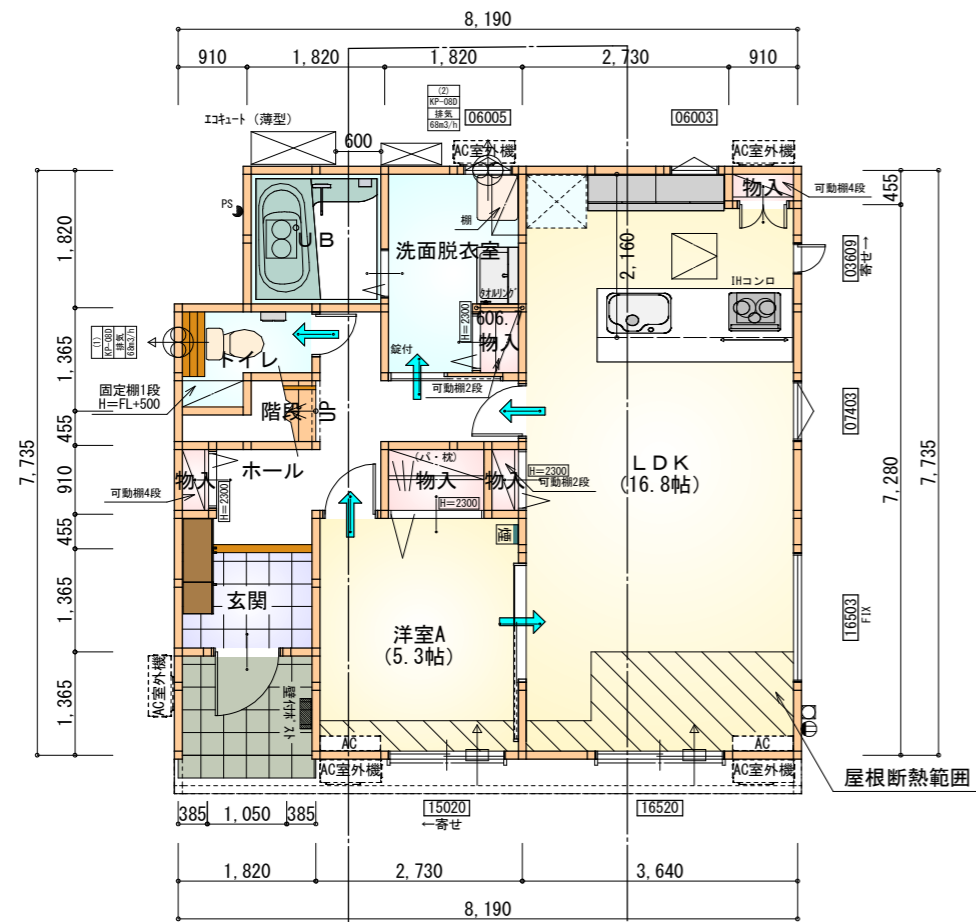
工事名 焼津市三ヶ名建売2期西棟様邸新築工事  
備考

心建設株式会社一級建築士事務所  
一級建築士事務所 静岡県知事登録 (2) 第7498号 静岡県浜松市浜名区内野2987-1  
一級 国土交通大臣登録 第344970号 織田 綾子 TEL:053-586-7337

管理者	設計者	担当者	図面名
日付	日付	日付	配置図
		2024/06/24	

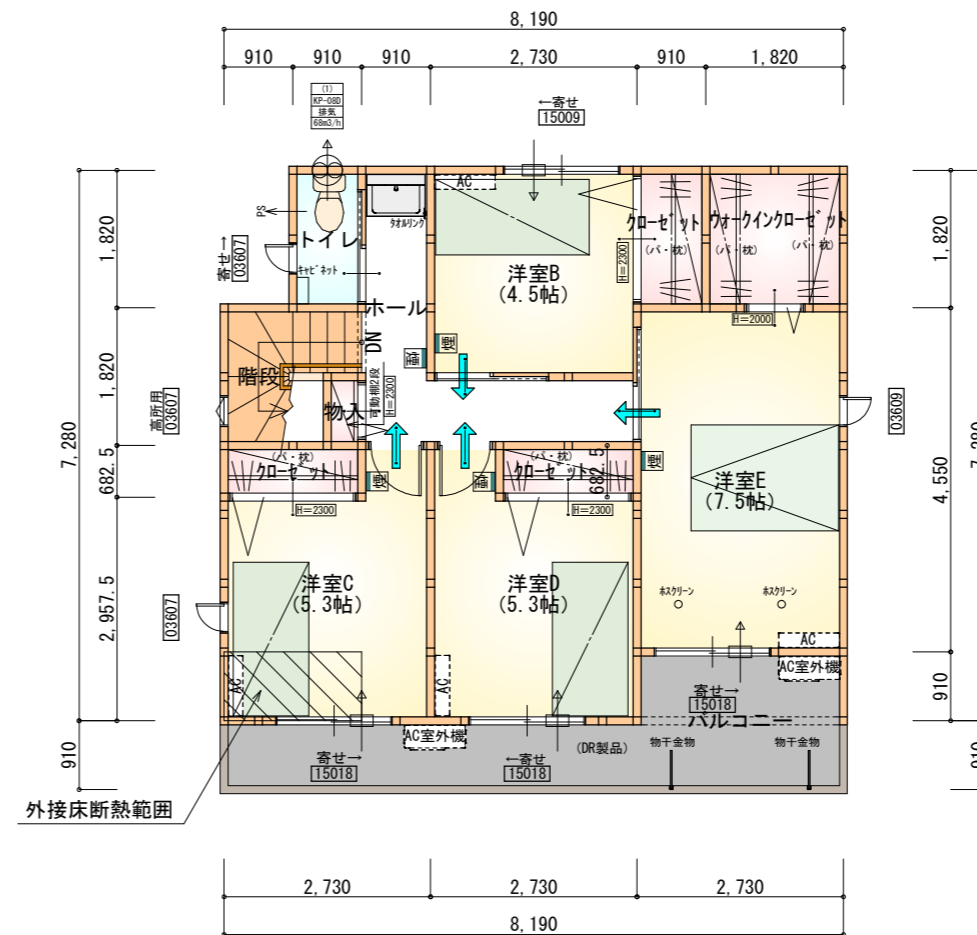
縮尺 1/100  
No. 1

配置図 S:1/100



部屋名	面積	m <sup>2</sup> (帖)
物入	0.414	(0.3)
洗面脱衣室	4.417	(2.7)
U:B	3.312	(2.0)
トイレ	2.070	(1.3)
階段	1.242	(0.8)
玄関	2.484	(1.5)
物入	0.414	(0.3)
物入	0.552	(0.3)
LDK	27.741	(16.8)
物入	1.242	(0.8)
物入	0.414	(0.3)
ホール	6.211	(3.8)
洋室A	8.695	(5.3)
合計	59.20	(36.2)

1階 平面図 S:1/100



部屋名	面積	m <sup>2</sup> (帖)
クローゼット	1.242	(0.8)
クローゼット	1.242	(0.8)
トイレ	1.656	(1.0)
物入	0.414	(0.3)
ウォークインクローゼット	3.312	(2.0)
クローゼット	1.656	(1.0)
ホール	5.797	(3.5)
階段	2.898	(1.8)
洋室B	7.453	(4.5)
洋室C	8.695	(5.3)
洋室D	8.695	(5.3)
洋室E	12.422	(7.5)
合計	55.48	(33.8)

2階 平面図 S:1/100

\* 凡例

- 煙式感知器
  - 換気扇 (壁用)
  - 換気扇 (天井用)
  - 給気口 100φ
  - アンダーカット等
  - 管柱 (105×105)
  - AC 設置推奨場所
  - AC 室外機 設置推奨場所
- ※ACはお客様手配にて

※火気使用室内装

天井: PB9.5+準不燃クロスQM9397~QM9497

壁: PB12.5+準不燃クロスQM9397~QM9497

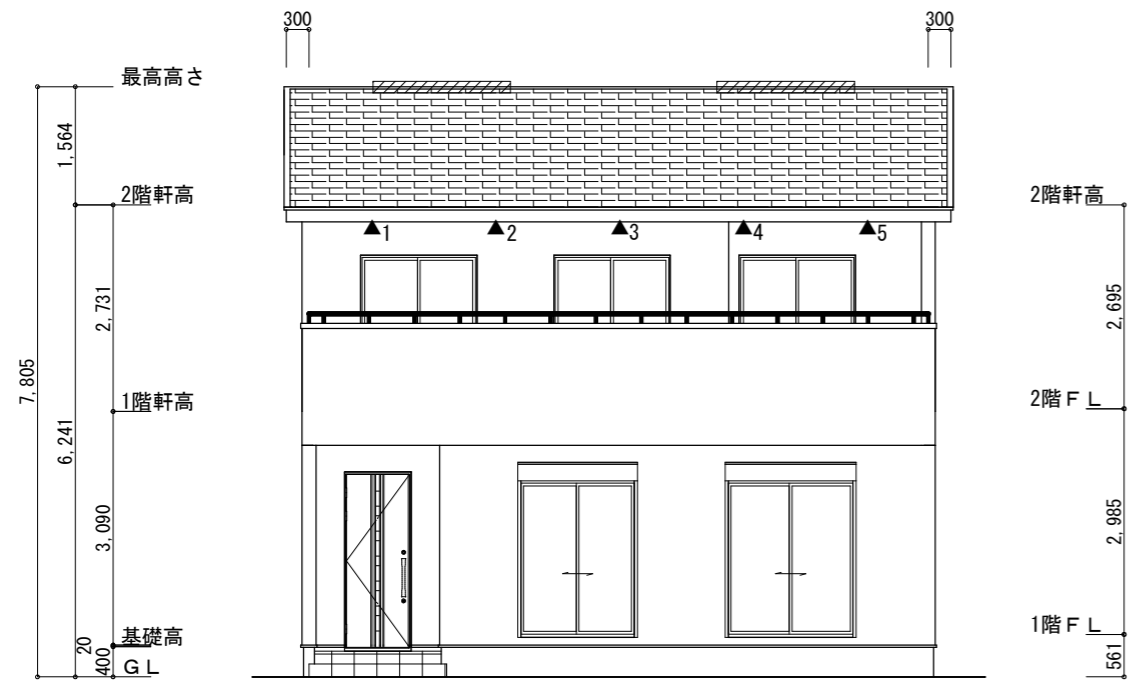
段数	15段
階高	2985
有効幅	W=780
蹴上	R=199.0
踏面	T=210.0
勾配	$R \times 2 + T = 608.0$
	$550 \leq 608.0 \leq 650$
	$R / T = 0.948 \times 21 / 21 = 19.91 / 21 \leq 22 / 21$
蹴込板	あり
蹴込	30mm
段鼻	あり 30mm

※全て延焼線の範囲内

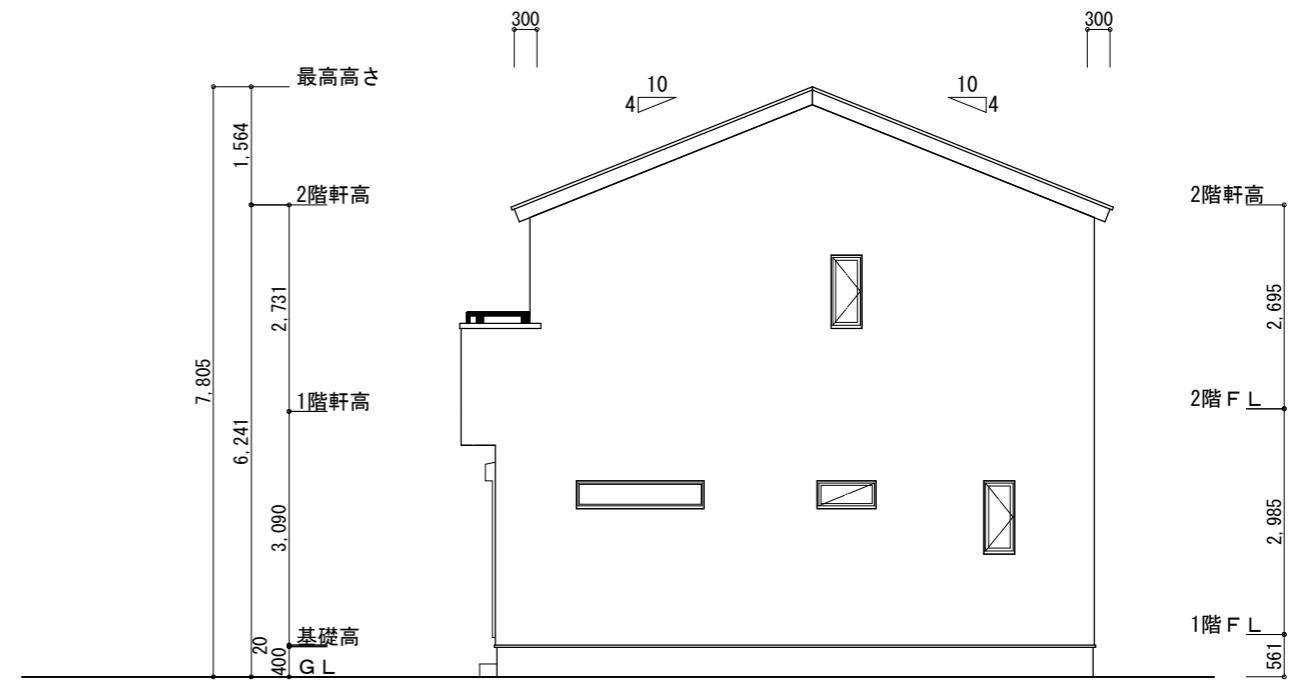
タカEXハイパ仕様

断熱等級5仕様

工事名	焼津市三ヶ名建売2期西棟様邸新築工事	管理者	心建設株式会社 一級建築士事務所	設計者	担当者	図面名	1階 平面図, 2階 平面図	縮尺	1/100	No.	2
備考		日付	一級建築士事務所 静岡県知事登録 (2) 第7498号 静岡県浜松市浜名区内野2987-1 一級 国土交通大臣登録 第344970号 織田 綾子 TEL:053-586-7337	日付	日付	2024/06/21					



南側 立面図 S:1/100



東側 立面図 S:1/100

タイガ<sup>®</sup>-EXハイパ<sup>®</sup>-仕様

断熱等級5仕様

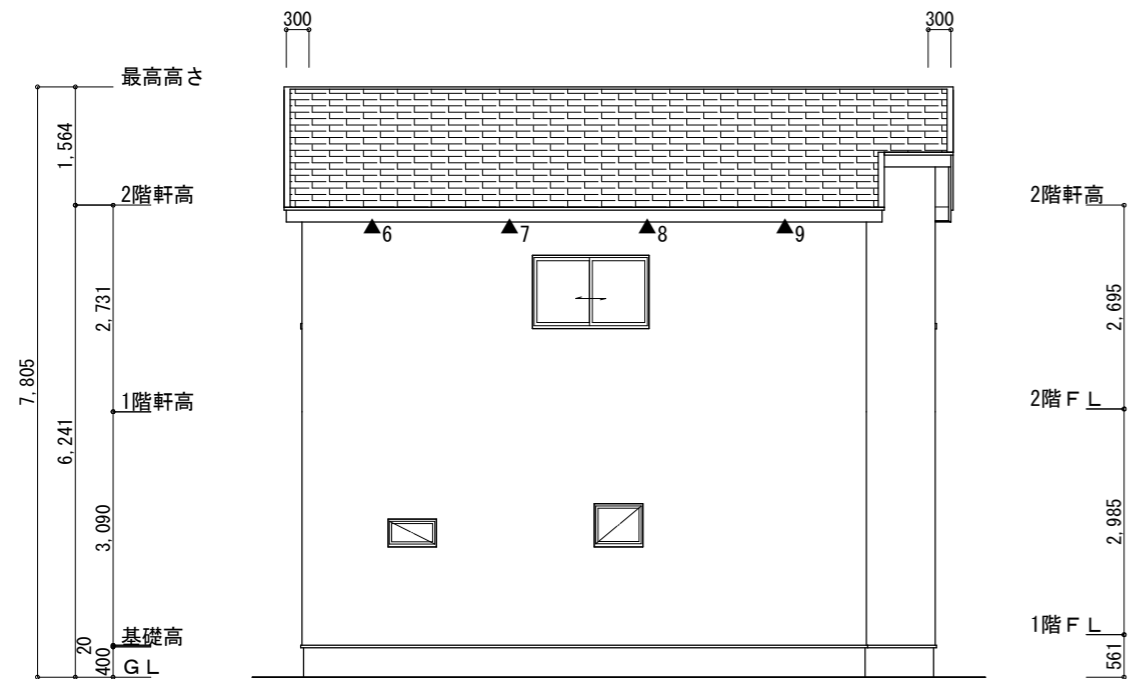
※小屋裏換気措置 (NBL 防火端部有孔板 8mm)  
1枚あたりの有効開口面積 : 0.00753㎡

▲ : 有孔板位置を示す

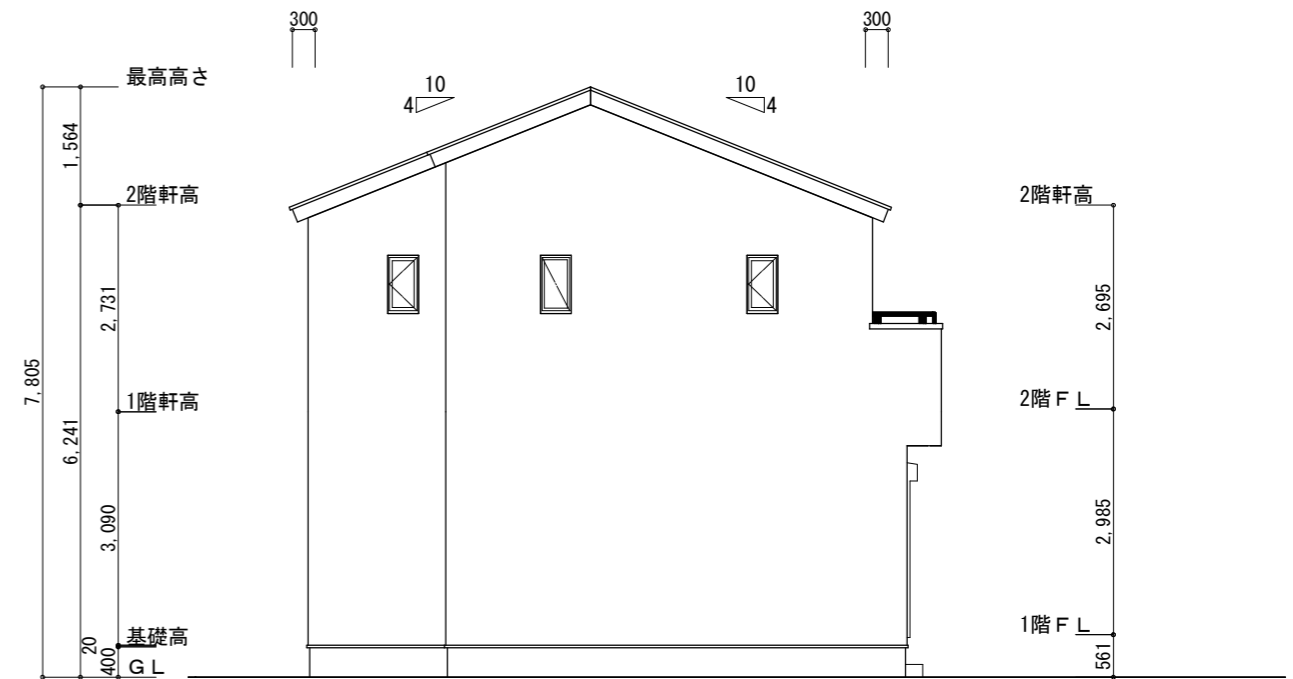
※棟換気 (TOKO S型換気棟 2P)  
有孔換気面積 0.034㎡/本

▨ : 換気棟を示す

2階 吸気 :  $55.48\text{㎡} \times 1/900 \approx 0.06164\text{㎡}$   
 $0.00753\text{㎡/枚} \times 9 = 0.06777\text{㎡} > 0.06164\text{㎡} \therefore \text{OK}$   
 2階 排気 :  $55.48\text{㎡} \times 1/1600 \approx 0.0346\text{㎡}$   
 $0.034\text{㎡/本} \times 2\text{本} = 0.068\text{㎡} > 0.0346\text{㎡} \therefore \text{OK}$



北側 立面図 S:1/100



西側 立面図 S:1/100

工事名 焼津市三ヶ名建売2期西棟様邸新築工事

備考

心建設株式会社一級建築士事務所

一級建築士事務所 静岡県知事登録 (2) 第7498号 静岡県浜松市浜名区内野2987-1  
 一級 国土交通大臣登録 第344970号 織田 綾子 TEL:053-586-7337

管理者

設計者

担当者

図面名

縮尺

No.

日付

日付

日付 2024/06/21

南側 立面図, 北側 立面図, 東側 立面図, 西側 立面図

1/100

3

WS24-04253