

計画概要	
敷地概要	都市計画区域 (市街化調整区域)
都市計画区域	指定なし
用途地域	指定なし
防火地域	指定なし
指定建築率	60.00%
指定容積率	200.00%
高さ制限	なし
高度地区	-
日影規制	-
外壁の後退	なし
風致地区	指定なし
その他の指定	なし

トータル面積表		(m)
敷地面積		195.19
建築面積	1階	62.93
床面積	2階	60.45
延床面積		53.82
建築率	(62.93/195.19) x 100	114.27
容積率	(114.27/195.19) x 100	32.25%
		58.55%

道路斜線・隣地斜線：明らかに適法
 平均地盤面：立面図にて算出
 雨水：側溝へ放流

配置図 S:1/100

工事名 磐田市上新屋建売様邸新築工事

備考

心建設株式会社一級建築士事務所
 一級建築士事務所 静岡県知事登録(2)第7498号 静岡県浜松市浜名区内野2987-1
 一級 国土交通大臣登録 第344970号 織田 綾子 TEL:053-586-7337

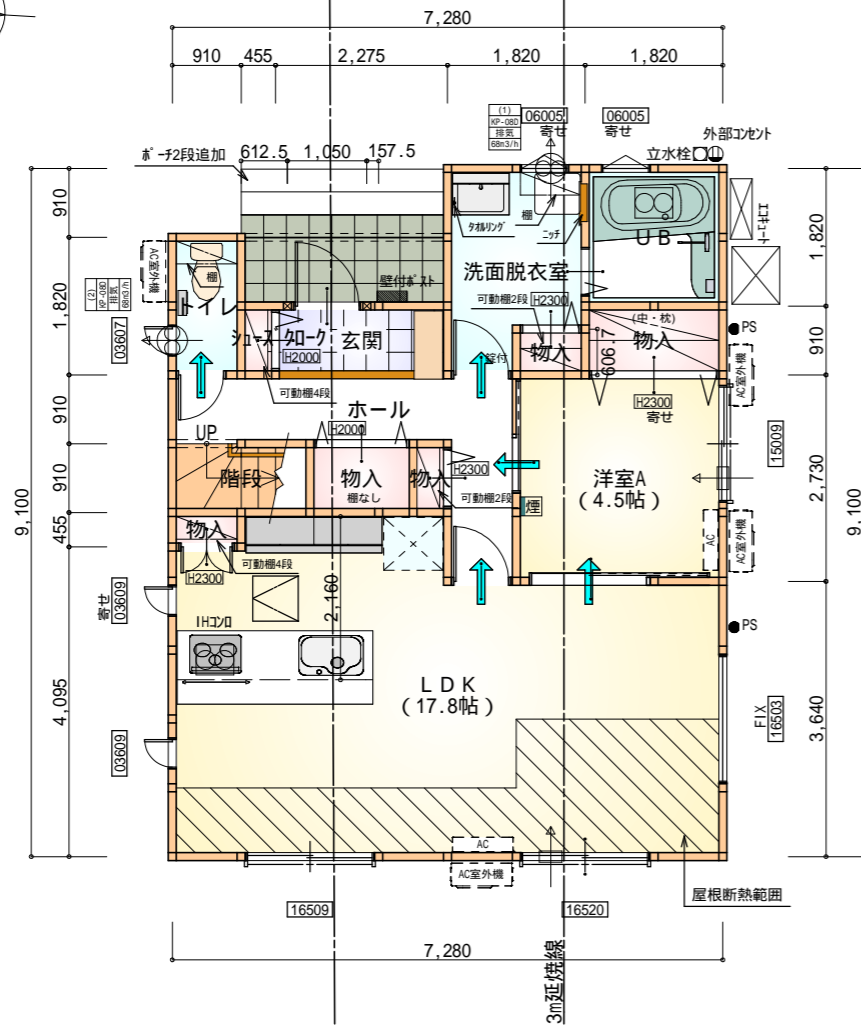
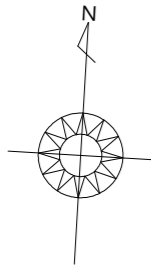
管理者	設計者	担当者
日付	日付	日付
		2024/07/29

図面名

配置図

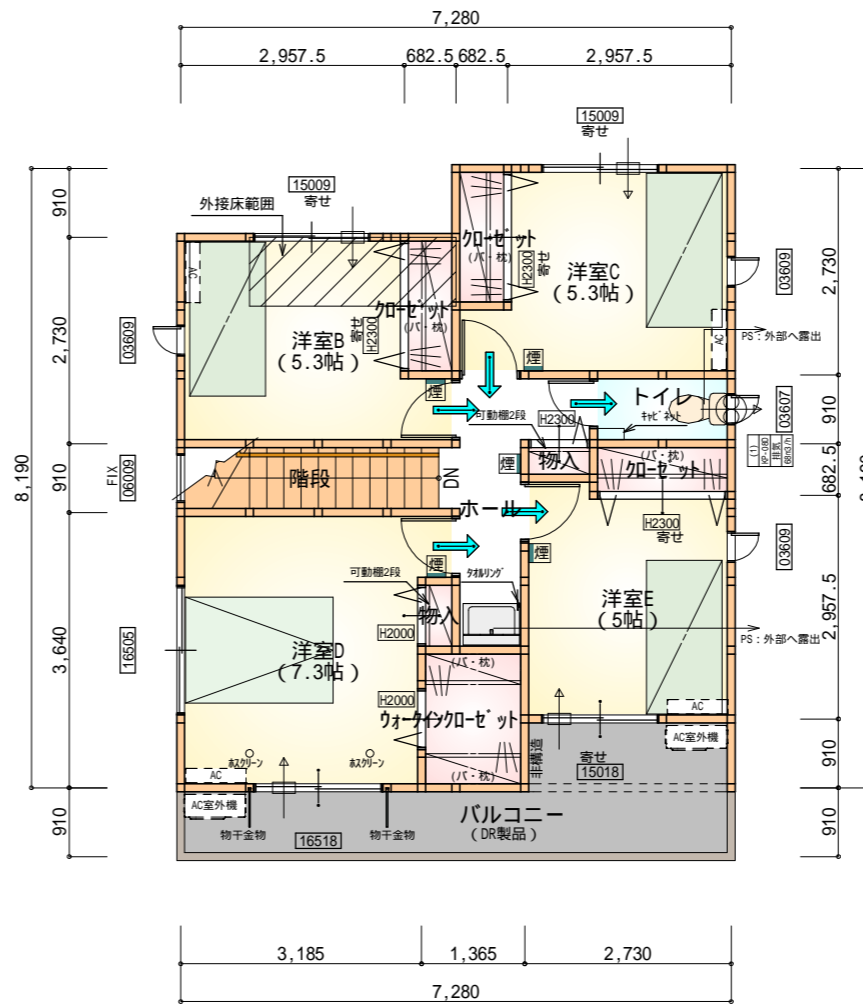
縮尺 1/100

No. 1



部屋名	面積	m ² (帖)
LDK	29.398	(17.8)
洋室A	7.453	(4.5)
物入	1.656	(1.0)
階段	1.656	(1.0)
物入	0.414	(0.3)
物入	0.552	(0.3)
玄関	2.070	(1.3)
物入	1.242	(0.8)
物入	0.414	(0.3)
UB	3.312	(2.0)
洗面脱衣室	4.417	(2.7)
トイレ	1.656	(1.0)
ホール	5.797	(3.5)
シューズ 加-ク	0.414	(0.3)
合計	60.45	(36.8)

1階 平面図 S:1/100



部屋名	面積	m ² (帖)
洋室B	8.695	(5.3)
洋室C	8.695	(5.3)
洋室D	12.007	(7.3)
加-ゼ-ット	1.242	(0.8)
物入	0.414	(0.3)
階段	3.105	(1.9)
ウォークインクローゼット	2.484	(1.5)
洋室E	8.281	(5.0)
物入	0.414	(0.3)
トイレ	1.656	(1.0)
加-ゼ-ット	1.242	(0.8)
加-ゼ-ット	1.242	(0.8)
ホール	4.348	(2.6)
合計	53.82	(32.9)

2階 平面図 S:1/100

タカ-EXH1A°-仕様

断熱等級5

* 凡例

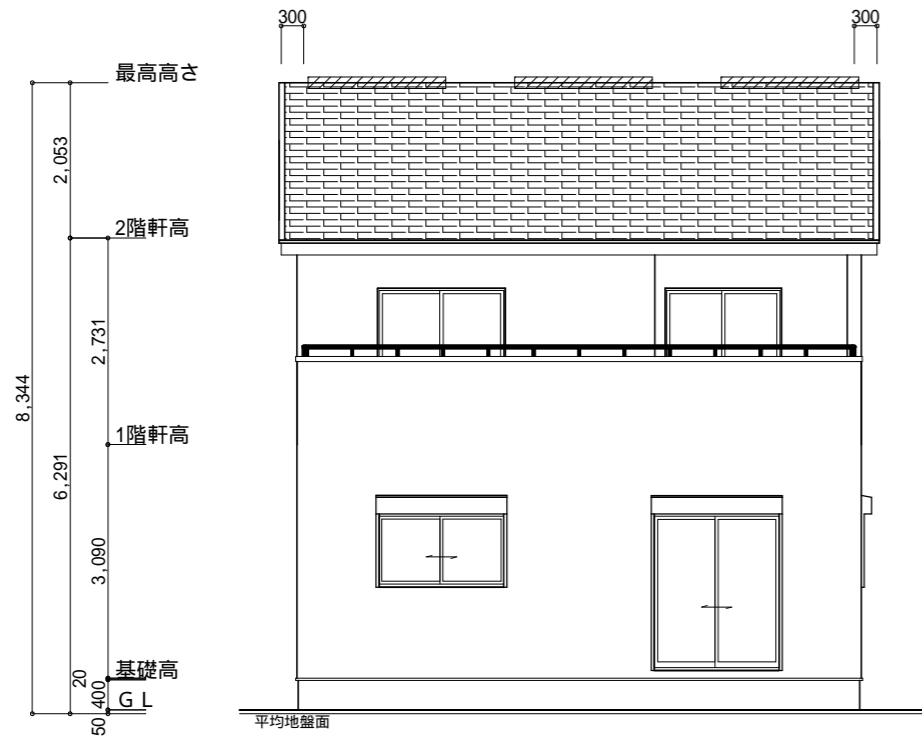
- 煙式感知器
- 換気扇 (壁用)
- 換気扇 (天井用)
- 給気口 100
- アンダーカット等
- 管柱 (105×105)
- AC 室内機 設置推奨場所
- AC 室外機 設置推奨場所

エアコンはお客様手配にて

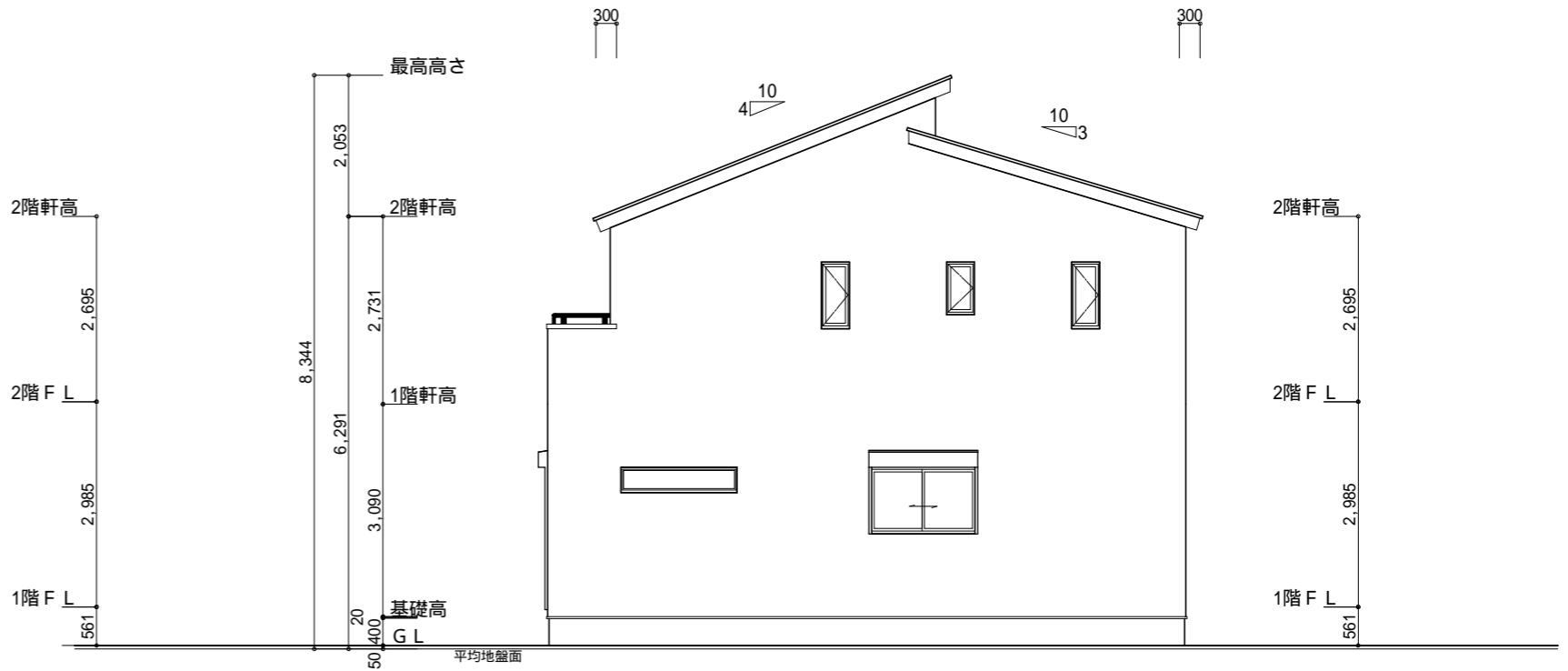
火気使用室内装
天井: PB9.5+準不燃クロスQM9397~QM9497
壁: PB12.5+準不燃クロスQM9397~QM9497

全て延焼線の範囲内

段数	15段
階高	2985
有効幅	W=780
蹴上	R=199.0
踏面	T=210.0
勾配	$R \times 2 + T = 608.0$ 550 608.0 650 $R / T = 0.948 \times 21 / 21$ = 19.91 / 21 22 / 21
蹴込板	あり
蹴込	30mm
段鼻	あり 30mm



南側 立面図 S:1/100



東側 立面図 S:1/100

小屋裏換気措置 (NBL 防火端部有孔板 8mm)
1枚あたりの有効開口面積: 0.00753m²

: 有孔板位置を示す

棟換気 (TOKO 片流れ棟用 2P)
有孔換気面積 0.0156m²/本

: 換気棟を示す

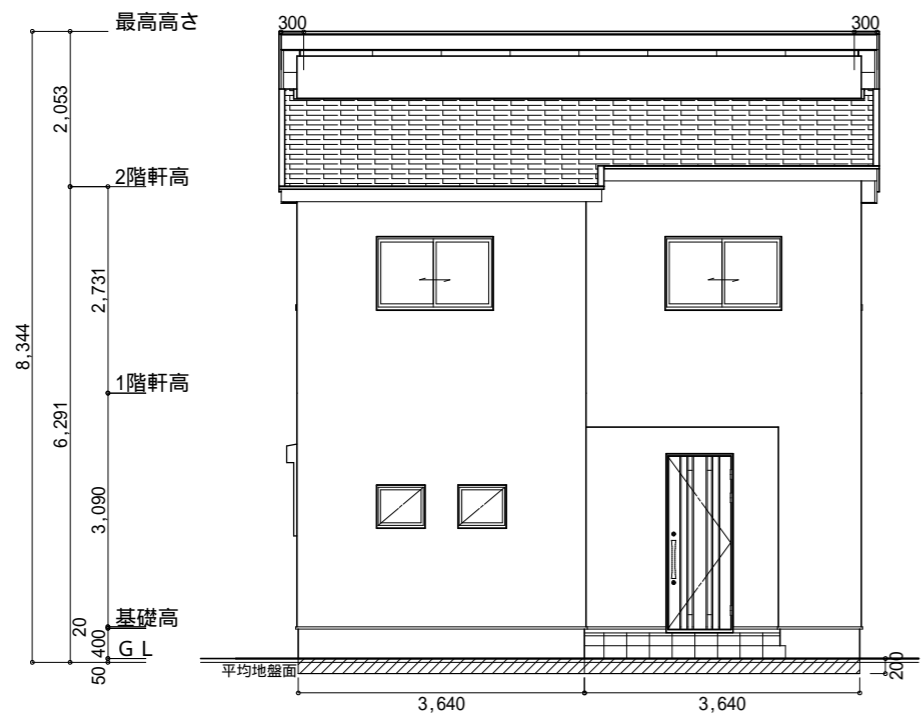
2階 吸気: 53.82m² × 1/900 0.0598m²
0.00753m²/枚 × 8枚 = 0.06024m² > 0.0598m² OK

排気: 53.82m² × 1/1600 0.0337m²
0.0156m²/本 × 3本 = 0.0468m² > 0.0337m² OK

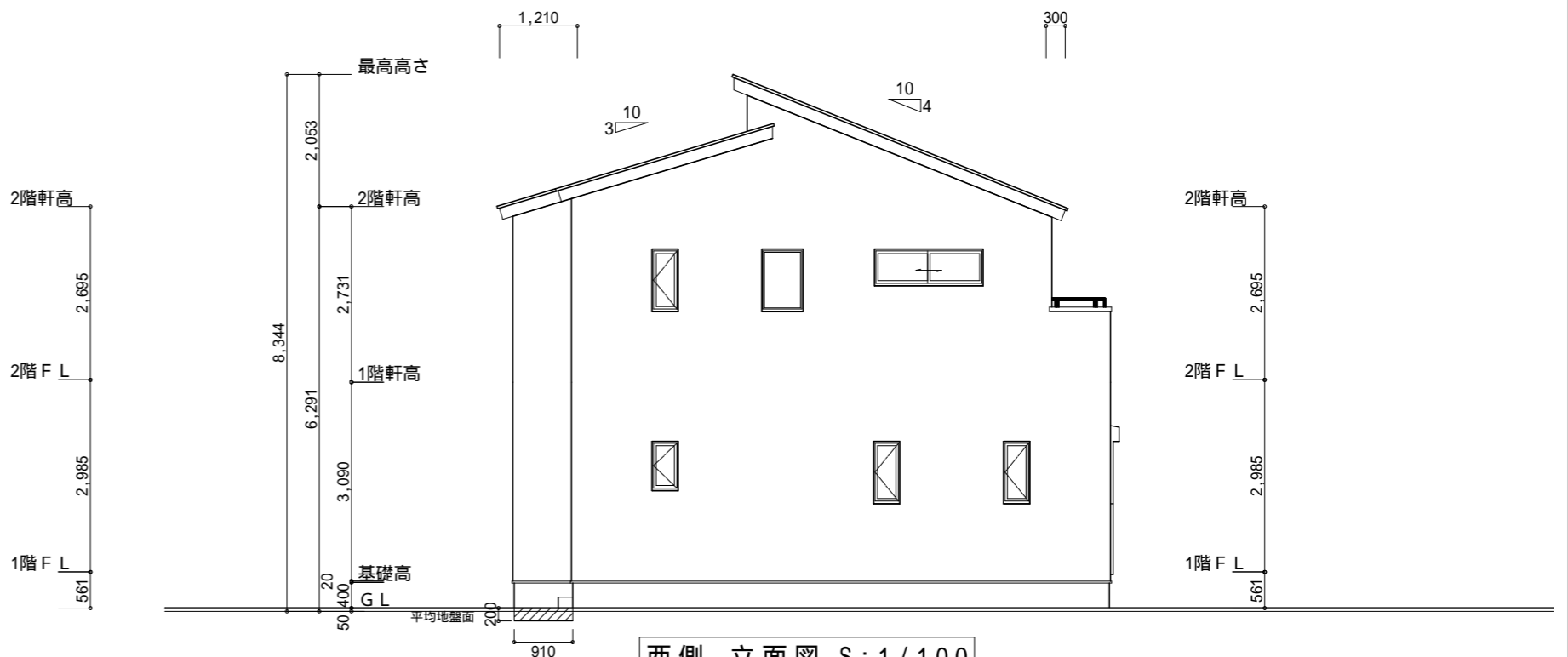
【平均地盤面算出】

(200 × 3640) + (200 × 910) + (200 × 3640) = 1638000
(9100 + 7280) × 2 = 32760
1638000 / 32760 = 50

平均地盤面 = 設計GL-50mm



北側 立面図 S:1/100



西側 立面図 S:1/100

工事名	磐田市上新屋建売様邸新築工事	心建設株式会社一級建築士事務所	管理者	設計者	担当者	図面名	縮尺	No.
備考		一級建築士事務所 静岡県知事登録(2)第7498号 静岡県浜松市浜名区内野2987-1 一級 国土交通大臣登録 第344970号 織田 綾子 TEL:053-586-7337	日付	日付	日付	南側 立面図, 北側 立面図, 東側 立面図, 西側 立面図	1/100	3
					2024/07/29			