

トータル面積表 (㎡)	
敷地面積	198.98
建築面積	61.27
床面積 1階	60.45 (うち設備置き場として1.65㎡)
床面積 2階	54.65
延床面積	115.10 (うち設備置き場として1.65㎡)
建蔽率	$(61.27/198.98) \times 100$ 30.80%
容積率	$(115.10/198.98) \times 100$ 57.85%

計画概要		
敷地概要	都市計画区域	都市計画区域内(区域区分非設定)
	用途地域	第1種低層住居専用地域
	防火地域	指定なし
	指定建蔽率	50.00%
	指定容積率	80.00%
	高さ制限	10m
	その他の指定	下垂木地区計画 D地区(低層住宅専用地区)

北側斜線:  $(2582 \times 1.25) + 5000 = 8227.5$   
 最高高さ7850 < 8227.5 OK

道路斜線・隣地斜線: 明らかに適法

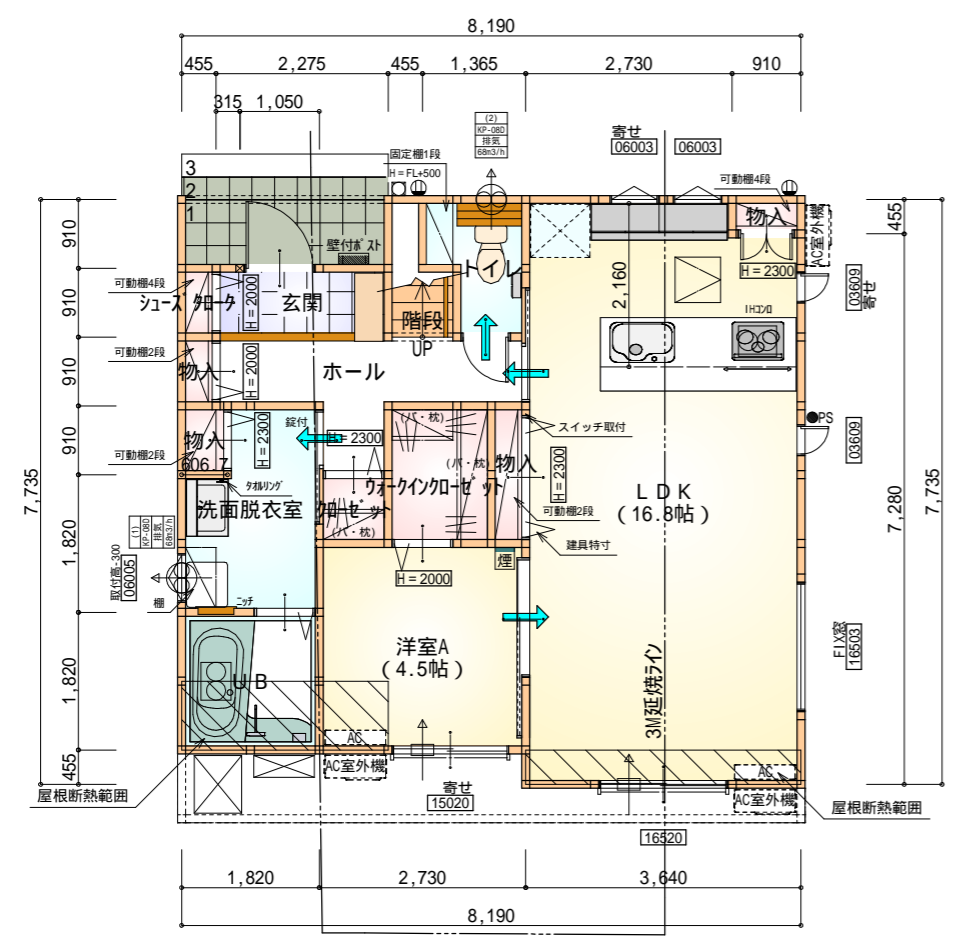
平均地盤面: 立面図にて算出

雨水: 道路側溝へ放流

配置図 S: 1/100

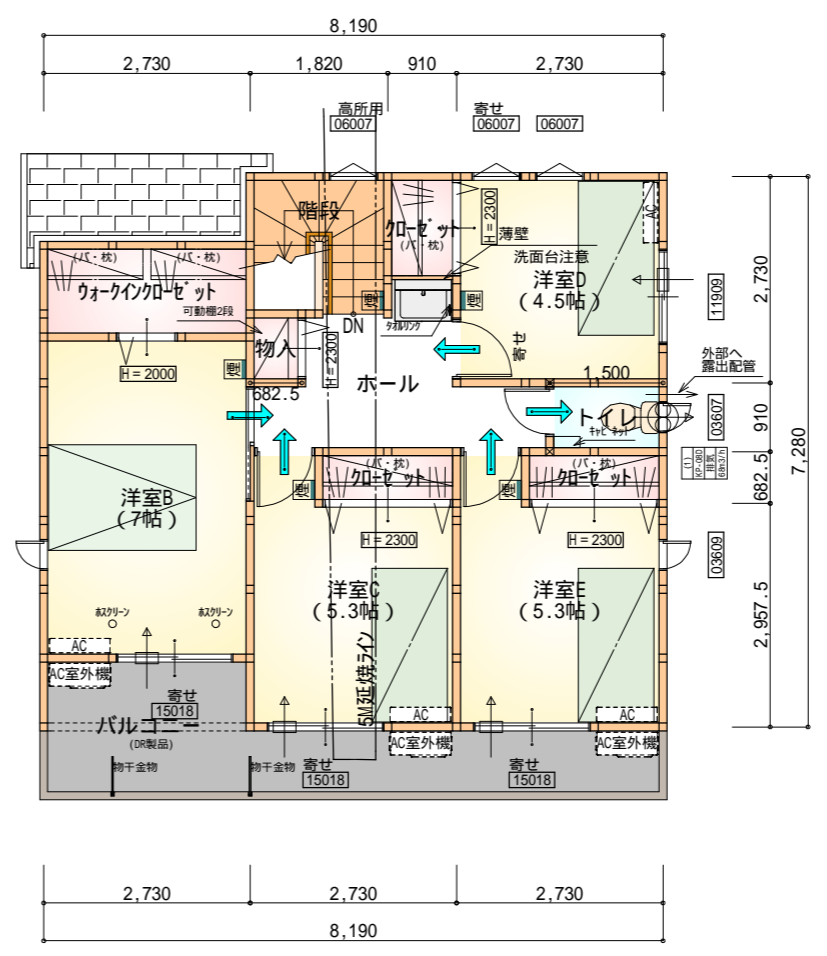
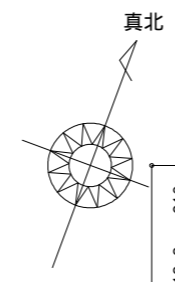
# タイガーEXハイパー仕様

## 断熱等級5仕様



部屋名	面積	m <sup>2</sup> (帖)
階段	1.242	(0.8)
シューズクローゼット	0.414	(0.3)
玄関	2.070	(1.3)
物入	0.414	(0.3)
物入	0.552	(0.3)
物入	0.828	(0.5)
トイレ	2.070	(1.3)
UB	3.312	(2.0)
洗面脱衣室	4.417	(2.7)
ウォークインクローゼット	2.484	(1.5)
クローゼット	0.828	(0.5)
ホール	4.555	(2.8)
物入	0.414	(0.3)
LDK	27.741	(16.8)
洋室A	7.453	(4.5)
合計	58.80	(35.9)

1階 平面図 S:1/100



部屋名	面積	m <sup>2</sup> (帖)
トイレ	1.365	(0.8)
クローゼット	1.242	(0.8)
ウォークインクローゼット	3.312	(2.0)
クローゼット	1.242	(0.8)
クローゼット	1.242	(0.8)
階段	3.312	(2.0)
物入	0.621	(0.4)
ホール	5.881	(3.6)
洋室B	11.593	(7.0)
洋室C	8.695	(5.3)
洋室D	7.453	(4.5)
洋室E	8.695	(5.3)
合計	54.65	(33.3)

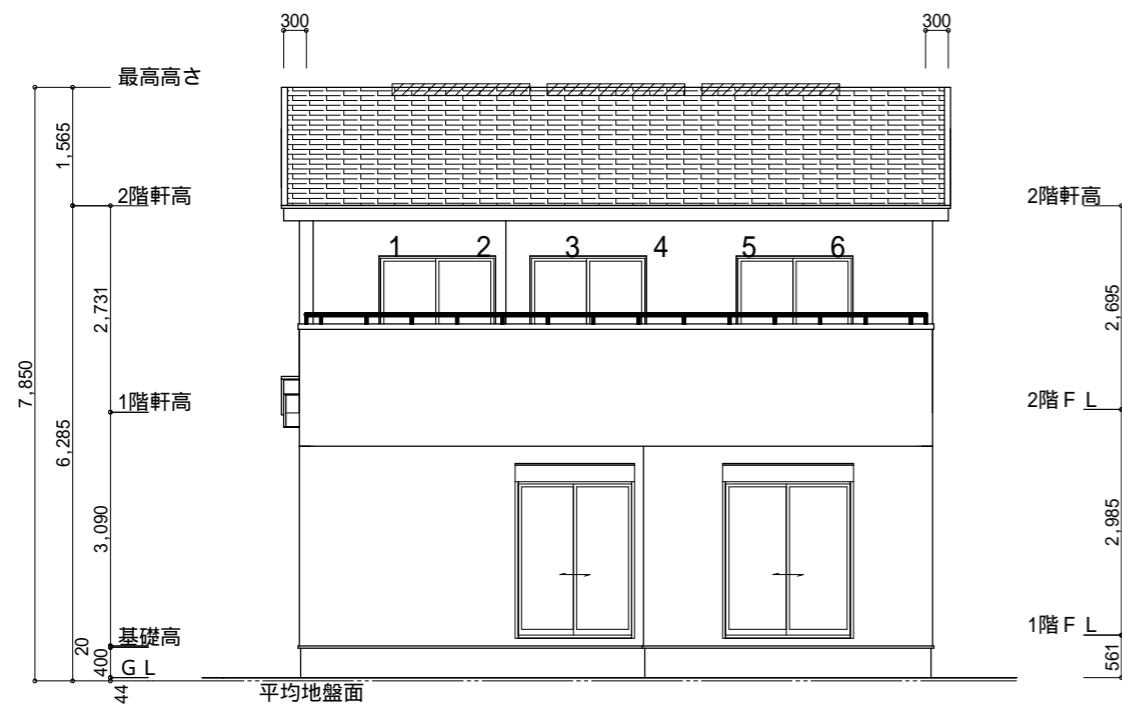
合計: 113.45m<sup>2</sup>

2階 平面図 S:1/100

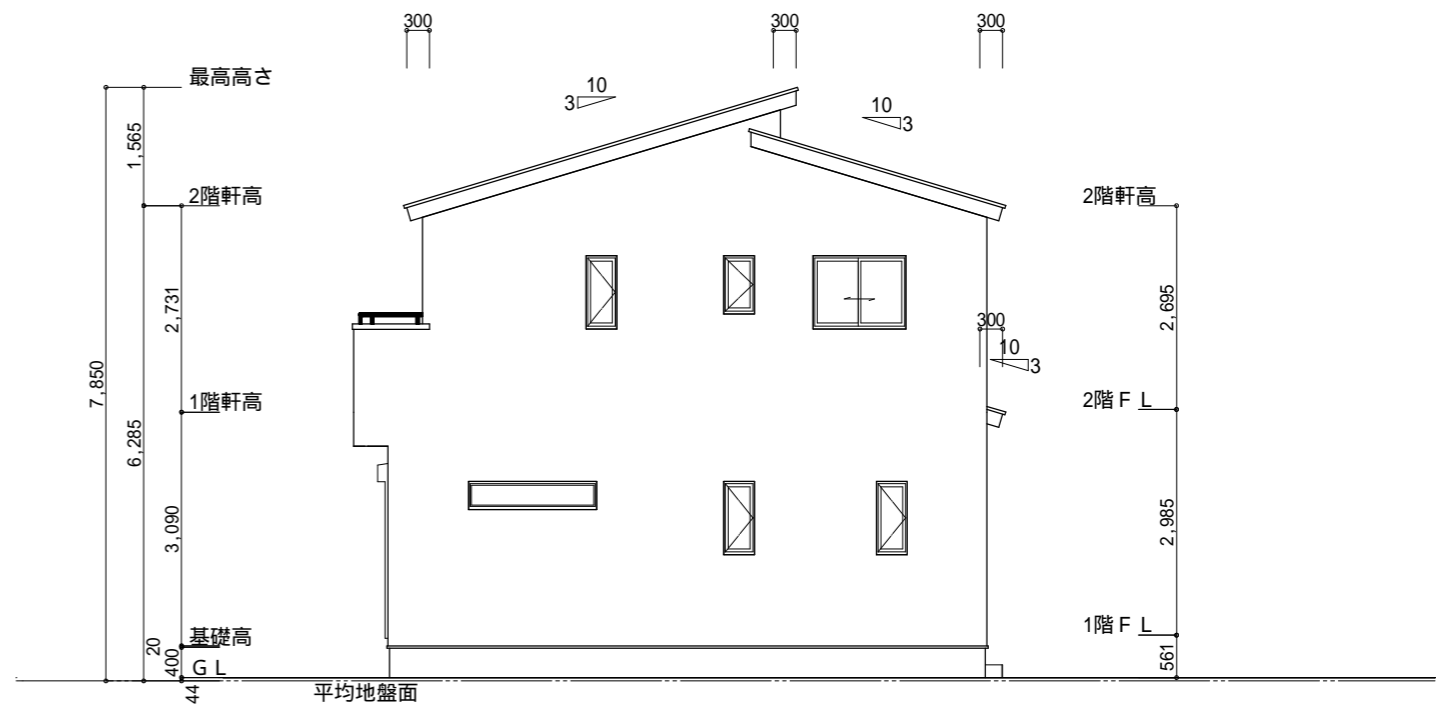
- \* 凡例
- 煙式感知器
  - 換気扇 (壁用)
  - 換気扇 (天井用)
  - 給気口 100
  - アンダーカット等
  - 管柱 (105 x 105)
  - I701設置推奨場所
  - I701室外機設置推奨場所
- I701はお客様手配にて

火気使用室内装  
 天井: PB9.5+準不燃クロスQM9397~QM9497  
 壁: PB12.5+準不燃クロスQM9397~QM9497

段数	15段
階高	2985
有効幅	W=780
蹴上	R=199.0
踏面	T=210.0
勾配	R x 2 + T = 608.0
	550 608.0 650
	R / T = 0.948 x 21 / 21 = 19.91 / 21 22 / 21
蹴込板	あり
蹴込	30mm
段鼻	あり 30mm



南側 立面図 S:1/100



東側 立面図 S:1/100

小屋裏換気措置 (スグ'せっこう防火有効孔板 8mm 910mm×1820mm 3枚取付)'  
開孔面積0.00753m<sup>2</sup>×3

: 有孔板位置を示す

棟換気 (TOKO 換気片流れ棟用 2P)

有孔換気面積 0.0156m<sup>2</sup>/本

換気棟を示す

2階 吸気: 54.65m<sup>2</sup> × 1/900 0.0607m<sup>2</sup>  
0.00753m<sup>2</sup>/枚 × 9枚 = 0.0678m<sup>2</sup> > 0.0607m<sup>2</sup> OK

排気: 54.65m<sup>2</sup> × 1/1600 0.0342m<sup>2</sup>  
0.0156m<sup>2</sup>/本 × 3本 = 0.0468m<sup>2</sup> > 0.0342m<sup>2</sup> OK

平均地盤の算定

南側: 8.19 × 0.17 = 1.3923

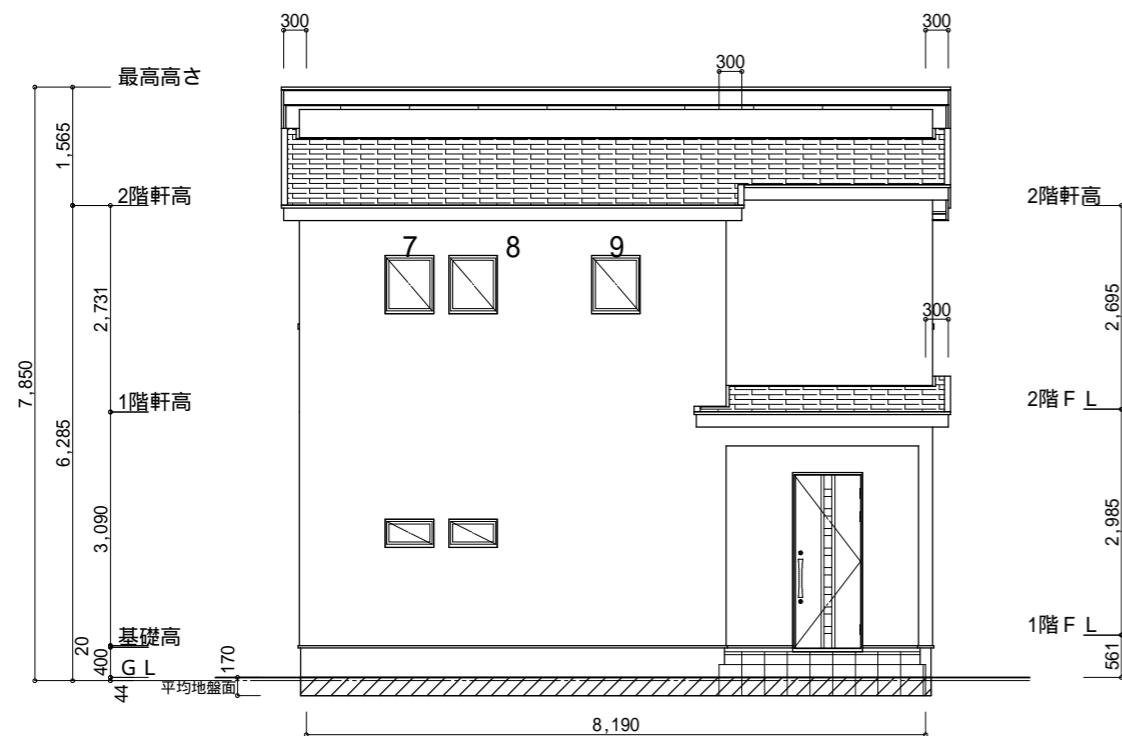
外周: (8.19 + 7.735) × 2 = 31.85

面積 ÷ 外周 1.3923 ÷ 31.85 = 0.04371

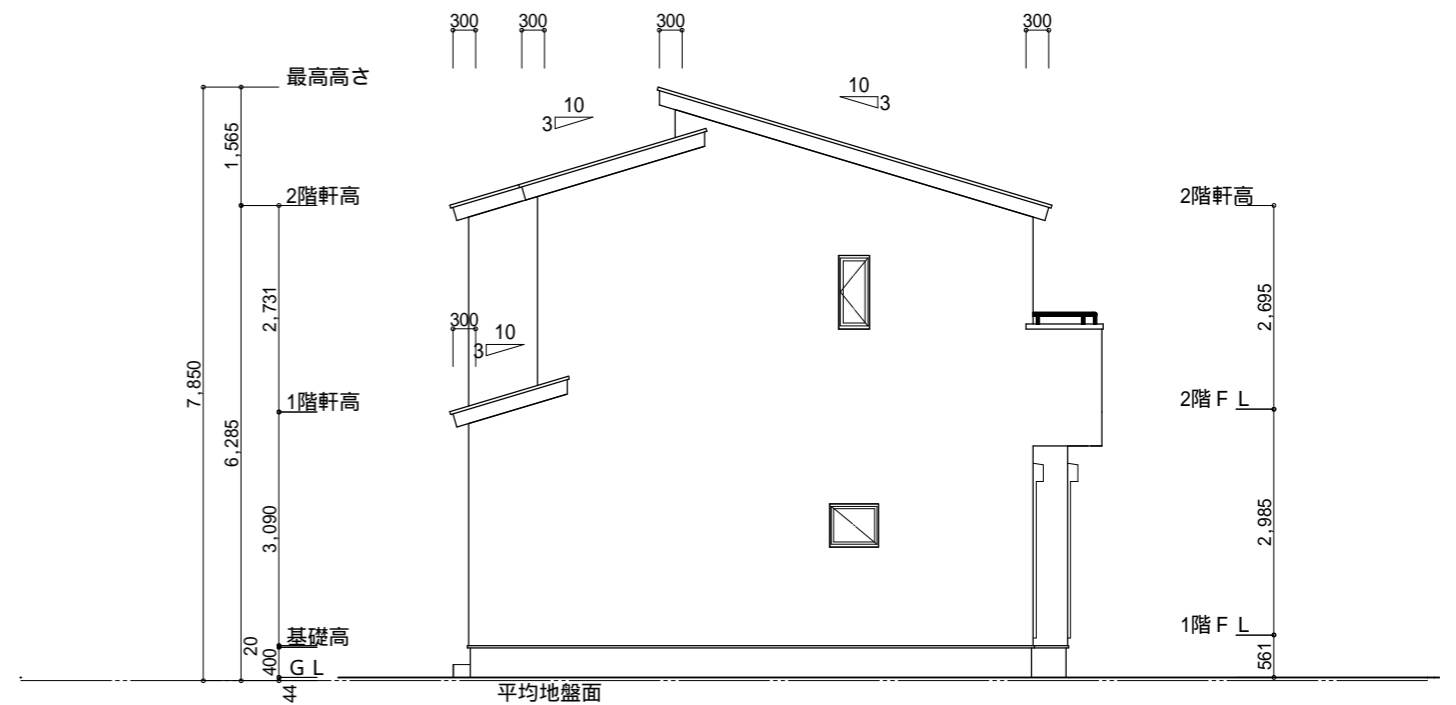
平均GL = 設計GL - 44

タイガーEXハイパー仕様

断熱等級5仕様



北側 立面図 S:1/100



西側 立面図 S:1/100

工事名	掛川市下垂木建売3期様邸新築工事	管理者	心建設株式会社一級建築士事務所	設計者	担当者	図面名	縮尺	No.
備考		日付	一級建築士事務所 静岡県知事登録(2)第7498号 静岡県浜松市浜名区内野2987-1 一級 国土交通大臣登録 第344970号 織田 綾子 TEL:053-586-7337	日付	日付	南側 立面図, 北側 立面図, 東側 立面図, 西側 立面図	1/100	3
					2024/07/18			