

市街化調整区域  
指定なし

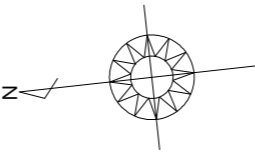
市街化区域  
第1種住居地域

拡幅前の道路中心線が用途地域境界線

市道 床谷神畑線  
(法第42条1項1号道路)

道路天端  
BM+0  
(CB天端 = BM+22)

7.452 道路境界線



最初工・新設CB1段  
(CB天端 = BM+198)

敷地面積	188.02
建築面積	62.93
床面積	60.45
延床面積	55.48
建築率	(62.93/188.02) × 100
容積率	(115.93/188.02) × 100

敷地概要	都市計画区域 都市計画区域内(市街化区域)
用途地域	第1種住居地域
防火地域	指定なし
指定建築率	60.00%
指定容積率	200.00%
高度地区	第一種高度地区(20m)

- 崖検討：隣地高低差：150(-1978) = 2128mm  
2128mm × 2 = 4256mm ∴ OK
- 道路斜線・隣地斜線：明らかに適法
- 平均地盤面：算定不要
- 雨水：雨水枡
- 擁壁について  
有害な沈下、はらみ出し、ひび割れ等の経年劣化は無い

配置図 S: 1/100

工事名 富士市原田建売東棟様邸新築工事

備考

心建設株式会社一級建築士事務所

一級建築士事務所 静岡県知事登録(2)第7498号 静岡県浜松市浜名区内野2987-1  
一級 国土交通大臣登録 第344970号 織田 綾子 TEL: 053-586-7337

管理者 日付

設計者 日付

担当者 日付  
2024/07/31

図面名

配置図

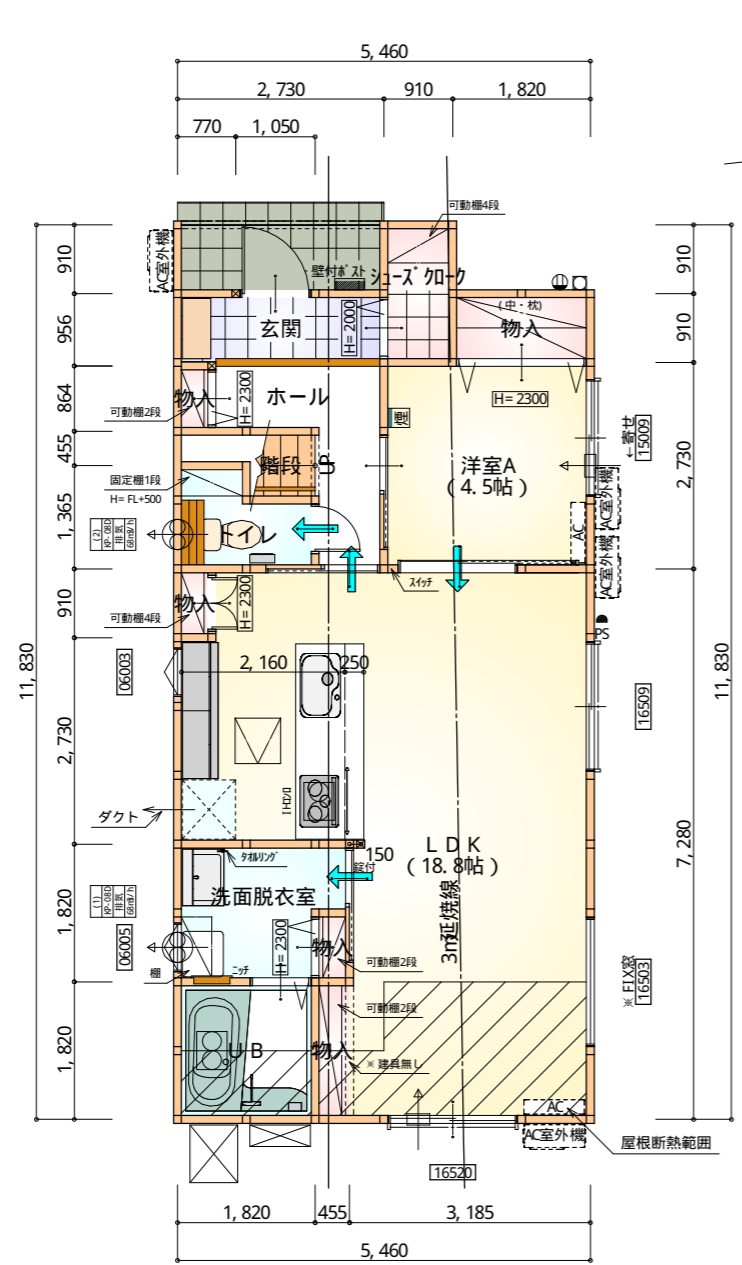
縮尺 1/100

No. 1

まろせ

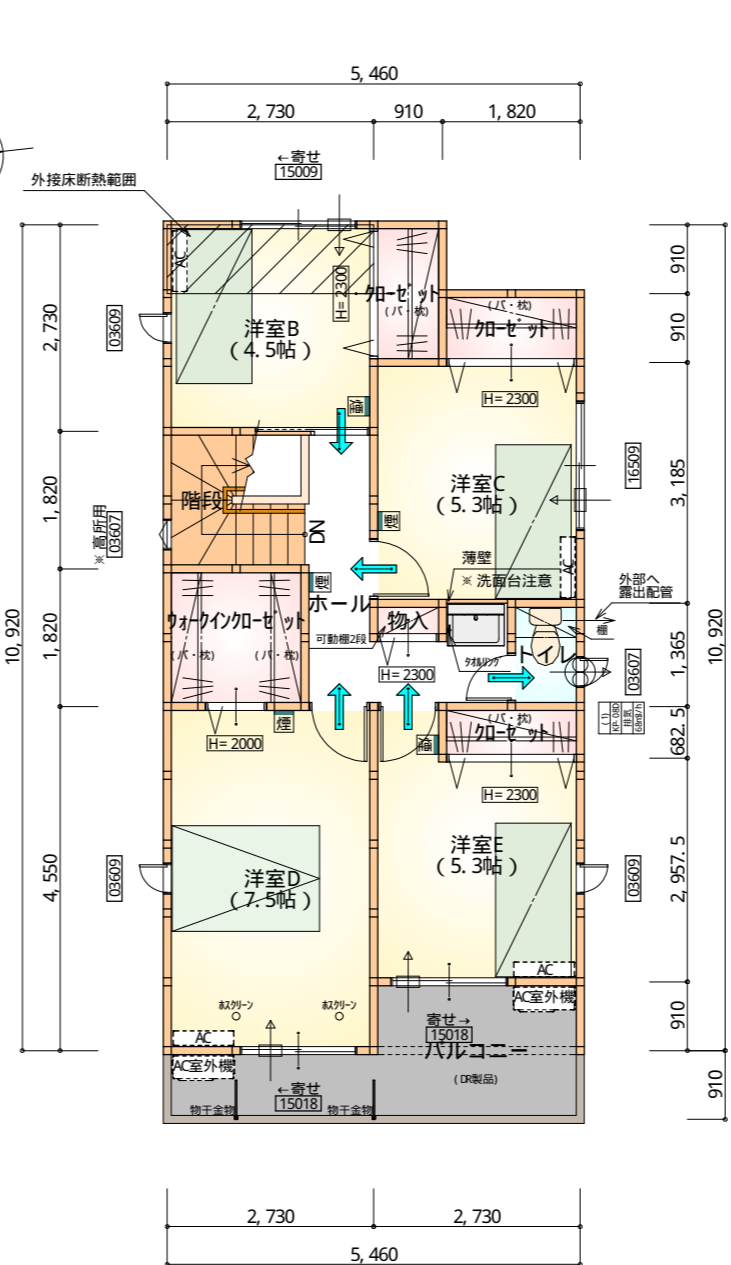
# タイガーEXハイパー仕様

## 断熱等級5仕様



部屋名	面積	m <sup>2</sup> (帖)
洗面脱衣室	3.726	(2.3)
UB	3.312	(2.0)
物入	0.828	(0.5)
加ゼット	1.656	(1.0)
玄関	2.484	(1.5)
LDK	31.054	(18.8)
階段	1.242	(0.8)
ホール	3.747	(2.3)
トイレ	2.070	(1.3)
物入	0.393	(0.2)
物入	0.414	(0.3)
シューズボックス	1.656	(1.0)
物入	0.414	(0.3)
洋室A	7.453	(4.5)
合計	60.45	(36.8)

1階 平面図 S: 1/100



部屋名	面積	m <sup>2</sup> (帖)
加ゼット	1.656	(1.0)
階段	3.312	(2.0)
ウォークインクローゼット	3.312	(2.0)
加ゼット	1.242	(0.8)
加ゼット	1.656	(1.0)
トイレ	1.242	(0.8)
物入	0.414	(0.3)
ホール	5.383	(3.3)
洋室B	7.453	(4.5)
洋室C	8.695	(5.3)
洋室D	12.422	(7.5)
洋室E	8.695	(5.3)
合計	55.48	(33.8)

2階 平面図 S: 1/100

\* 凡例

- 煙式感知器
  - 換気扇(壁用)
  - 換気扇(天井用)
  - 給気口100φ
  - アンダーカット等
  - 管柱(105×105)
  - Iエアコン設置推奨場所
  - Iエアコン室外機設置推奨場所
- ※ Iエアコンはお客様手配にて

※ 火気使用室内装  
 天井: PB9.5+準不燃クロスQM397~QM497  
 壁: PB12.5+準不燃クロスQM397~QM497

段数	15段
階高	2985
有効幅	W=780
蹴上	R=199.0
踏面	T=210.0
勾配	$R \times 2 + T = 608.0$ $550 \leq 608.0 \leq 650$ $R / T = 0.948 \times 21 / 21$ $= 19.91 / 21 \leq 22 / 21$
蹴込板	あり
蹴込	30mm
段鼻	あり 30mm

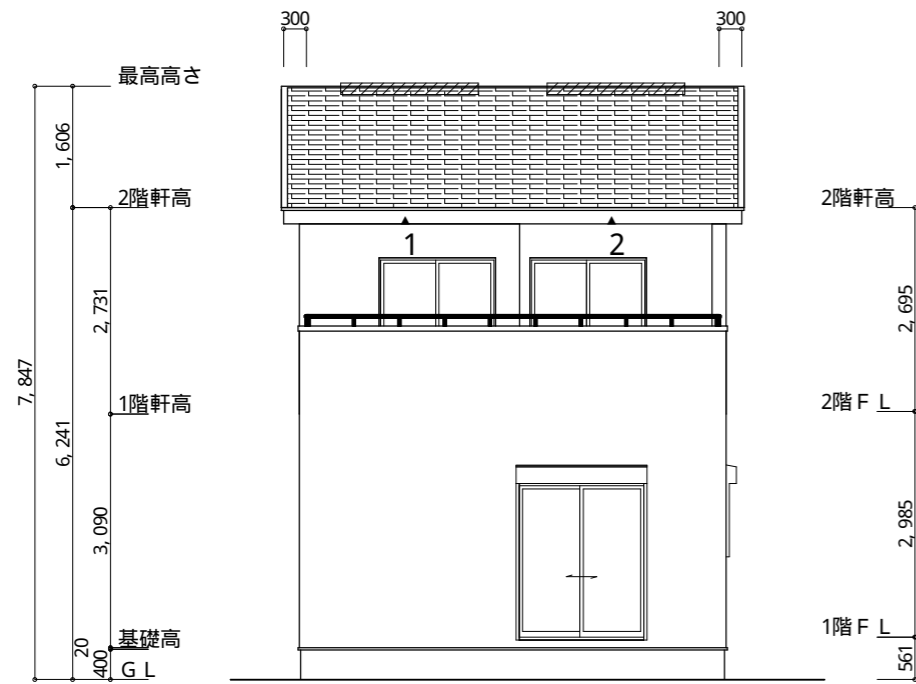
工事名 富士市原田建売東棟様邸新築工事  
 備考

心建設株式会社一級建築士事務所  
 一級建築士事務所 静岡県知事登録(2)第7498号 静岡県浜松市浜名区内野2987-1  
 一級 国土交通大臣登録 第344970号 織田 綾子 TEL: 053-586-7337

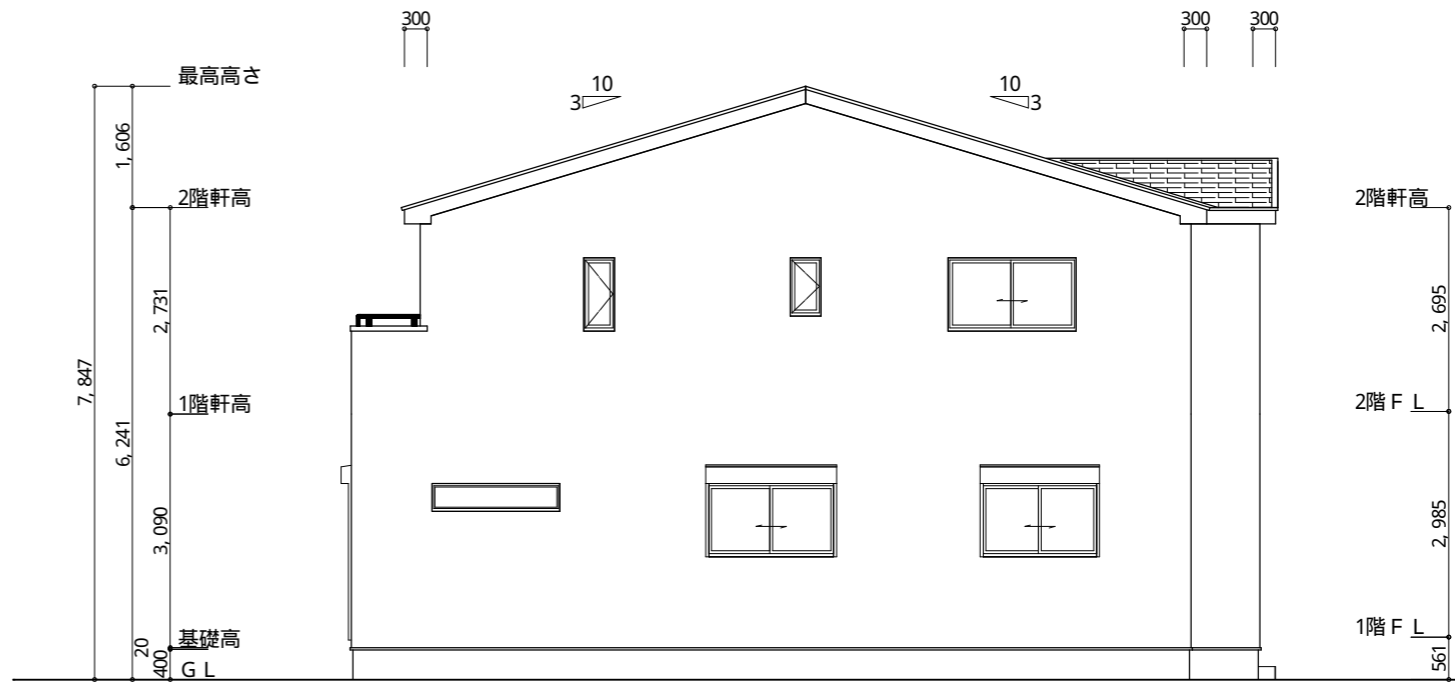
管理者 設計者 担当者  
 日付 日付 日付  
 2024/07/30

図面名 1階 平面図, 2階 平面図  
 縮尺 1/100

No. 2



南側 立面図 S: 1/100



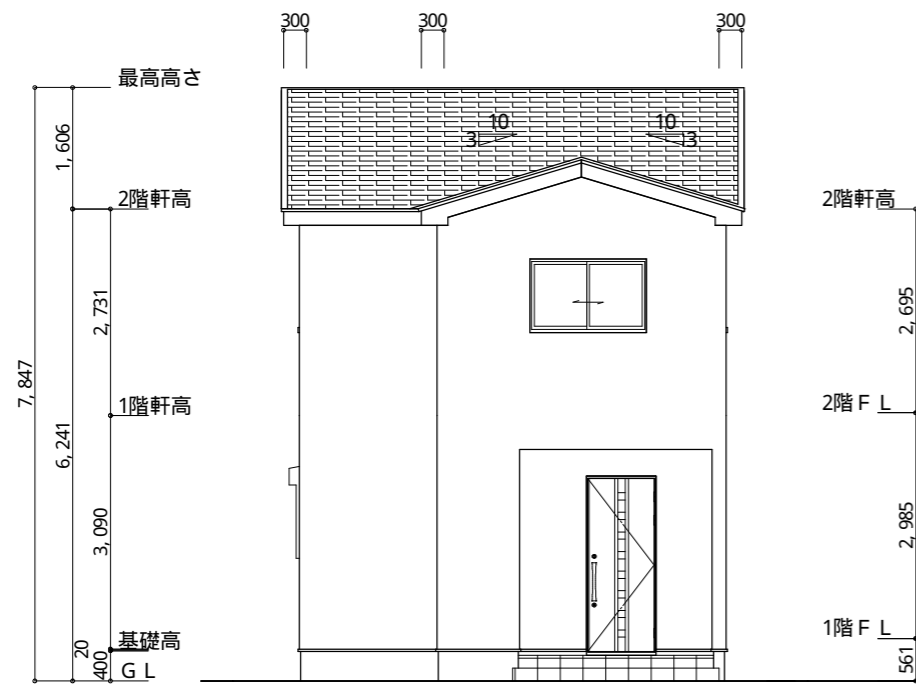
東側 立面図 S: 1/100

※ 軒天換気材 (JOTO 防火対応軒天換気材FV-N0818KF-L27-□□)  
 ▲ : 軒天換気材位置を示す  
 3階 吸気 :  
 天井面積(55.48㎡) ÷ 900=軒裏に求められる有効換気孔面積0.06165㎡ (616.5cm<sup>2</sup>)  
 616.5cm<sup>2</sup> ÷ 使用する品番の有効換気孔面積(150.5cm<sup>2</sup>)  
 = 必要な軒天換気材の長さ(4.1m) → 5m  
 5000mm ÷ 使用する品番の長さ(2730mm) = 1.83本 → 2本以上の軒天換気材が必要

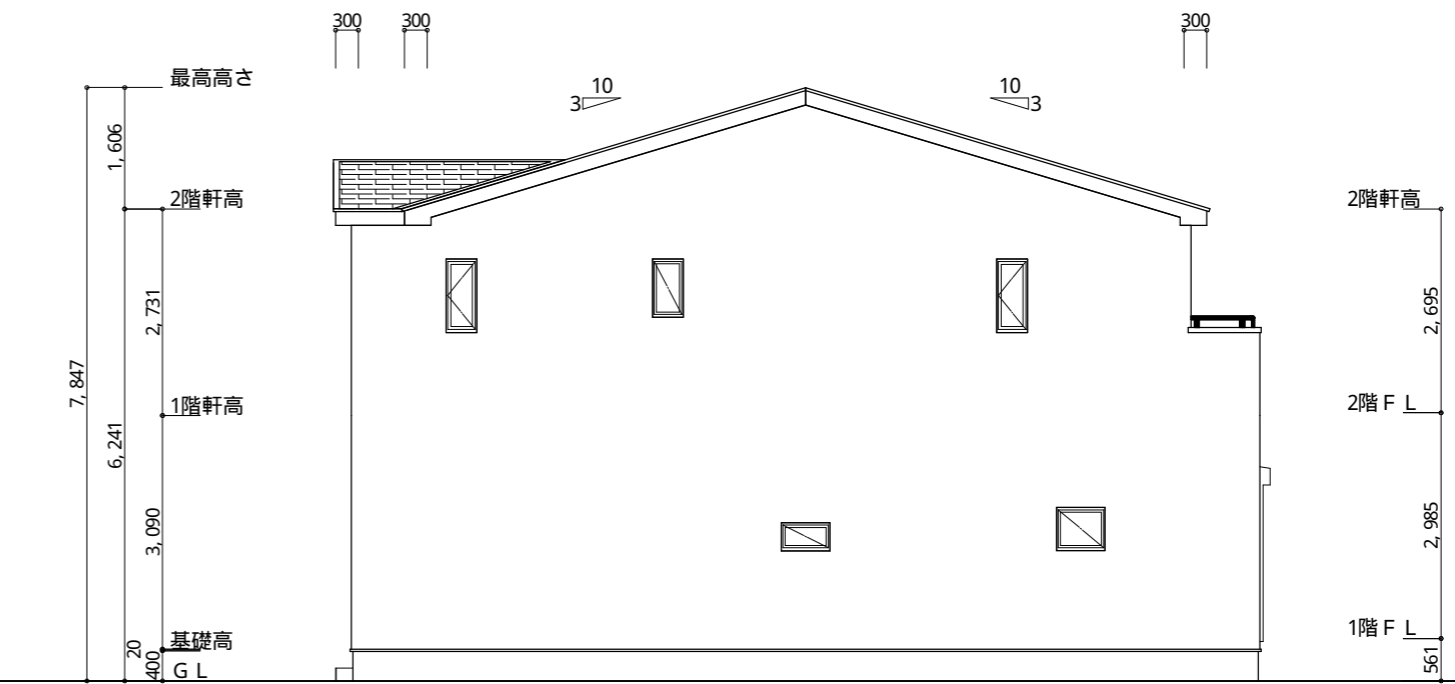
※ 棟換気 (TKO S型換気棟用 2P)  
 有孔換気面積 0.0340㎡/本  
 // : 換気棟を示す  
 3階 排気 : 55.48㎡ × 1/1600 = 0.0347㎡  
 0.034㎡/本 × 2本 = 0.068㎡ > 0.0347㎡ ∴ OK

タイガーEXハイパー仕様

断熱等級5仕様



北側 立面図 S: 1/100



西側 立面図 S: 1/100

工事名 富士市原田建売東棟様邸新築工事

備考

心建設株式会社一級建築士事務所

一級建築士事務所 静岡県知事登録(2)第7498号 静岡県浜松市浜名区内野2987-1  
 一級 国土交通大臣登録 第344970号 織田 綾子 TEL: 053-586-7337

管理者	設計者	担当者
日付	日付	日付
		2024/07/30

図面名 南側 立面図, 北側 立面図, 東側 立面図, 西側 立面図

縮尺 1/100

No.

