

耐震等級3

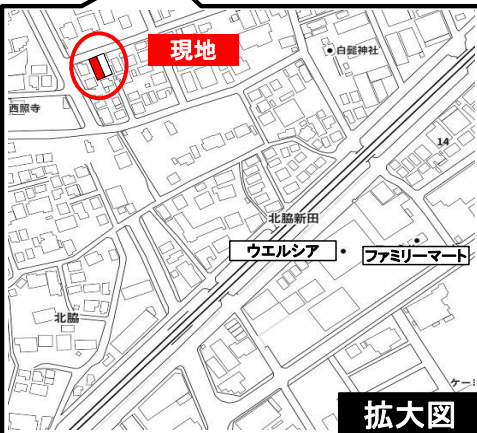
設計性能評価

フラット35S
対応可

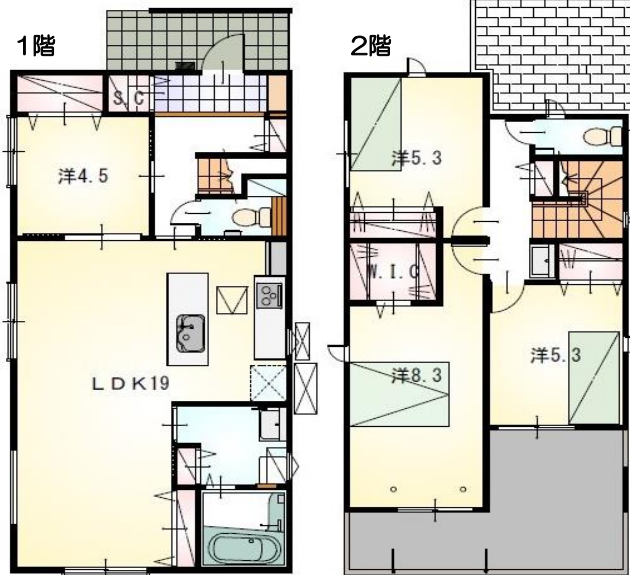
◆オール電化でエコ機能満載！



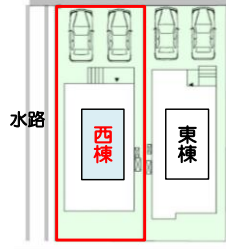
現地案内図



拡大図



道路6.2m



2台駐車可能！
≪2棟配置図≫

- ◆家事動線がコンパクトなアイランドキッチン
・ご家族みんなで作業もできますよ♪
- ◆LDKに続く4.5帖居室
・玄関ホールにも出入りできる回遊動線で便利です
・将来的にも1階に居室があると安心です
- ◆居室以外にも収納豊富！
・シューズクローク
・洗面室の可動棚
・各階ホール収納
・LDK収納など…
- ◆2階にもトイレ・洗面化粧台を設置

【当社自慢の標準装備】
①食器洗浄乾燥機 ②カップボード ③浴室乾燥暖房機
④2階洗面化粧台 ⑤室内物干し …まだまだあります！

種目	新築戸建	
物件名	シミズク	カタワキ
	清水区北脇2期西棟	
タイプ	4LDK	
価格	3690万円	

所在地(地番表示)	静岡市清水区北脇字村下410番1		
ナビ用住所	静岡市清水区北脇405-15付近		
交通	静岡鉄道	狐ヶ崎駅	1400 m
	駅まで車で7分		
土地	138.64	m ²	41.93 坪
建物	104.66	m ²	31.65 坪
構造	木造		2階
間取	LDK19 洋8.3 洋5.3 洋5.3 洋4.5帖		
土地権利	所有権	地目	宅地
都市計画	市街化区域	用途地域	準工業
建ぺい率	60	%	容積率 200 %
建築確認番号	第2024確認建築静建住ま04005号		
他の法令上の制限	法第22条区域、下水道処理区域、高度地区：最高限3種 大規模集客施設制限地区		
完成時期	R7年2月	駐車場	2台可能
現況	建築中	引渡日	R7年3月
接道状況	北側 公道6.2mに接道6.8m		
設備	上水道	下水道	オール電化
	中部電力	側溝	
周辺	清水入江小学校		1500m
	清水第八中学校		1000m
	パロー清水高橋店		1400m

交通アクセス良好、商業施設多数で生活便利な立地です！

国土交通大臣(1)第9848号

(株)不動産のおおさわ

〒431-3306 浜松市天竜区船明287-1 TEL：0120-207-556 / 053-926-0091 FAX：053-926-0084

客付け会社様へ	担当	■手数料	： 3%+6万+税
広告掲載不可		■取引態様	： 専任媒介
		■情報公開日	： R6年8月19日