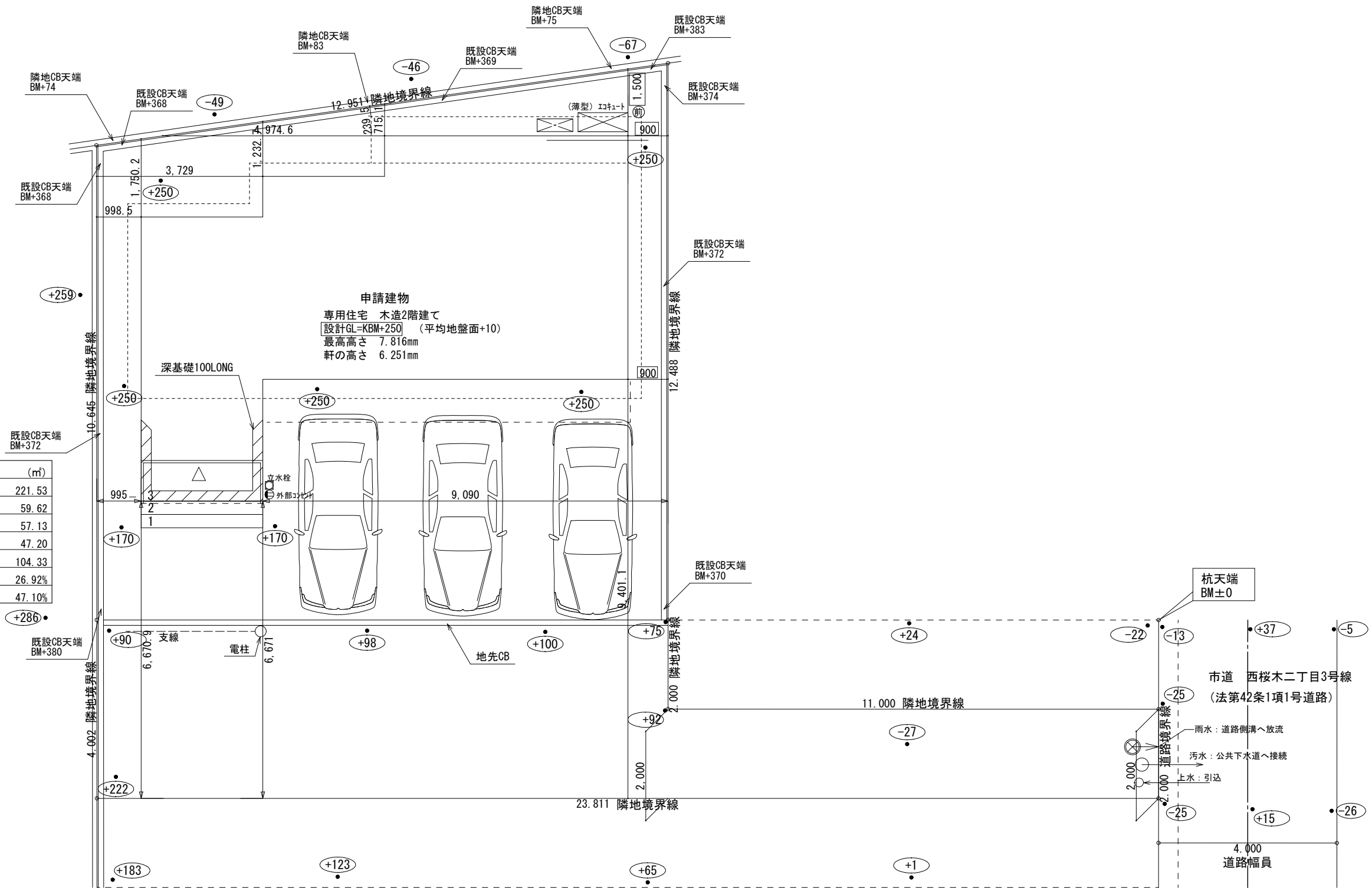


計画概要		
敷地概要	敷地面積	221.53㎡
	都市計画区域	都市計画区域内(市街化区域)
	用途地域	準工業地域
	防火地域	指定なし
	指定建蔽率	60.00%
	指定容積率	200.00%
	高さ制限	なし
	その他の指定	大規模集客施設制限地区

トータル面積表 (㎡)		
敷地面積		221.53
建築面積		59.62
床面積	1階	57.13
	2階	47.20
延床面積		104.33
建蔽率	$(59.62/221.53) \times 100$	26.92%
容積率	$(104.33/221.53) \times 100$	47.10%

- 道路斜線・隣地斜線：明らかに適法
- 平均地盤面：立面図にて算出
- 雨水：道路側溝へ放流



配置図 S:1/100

工事名	豊川市西桜木町二丁目建売西棟様邸新築工事	管理者	心建設株式会社一級建築士事務所	設計者	担当者	図面名	配置図	縮尺	1/100	No.	1
備考		日付	一級建築士事務所 静岡県知事登録(2)第7498号 静岡県浜松市浜名区内野2987-1 一級 国土交通大臣登録 第344970号 織田 綾子 TEL:053-586-7337	日付	日付						

タイガ-EXハイパ-仕様

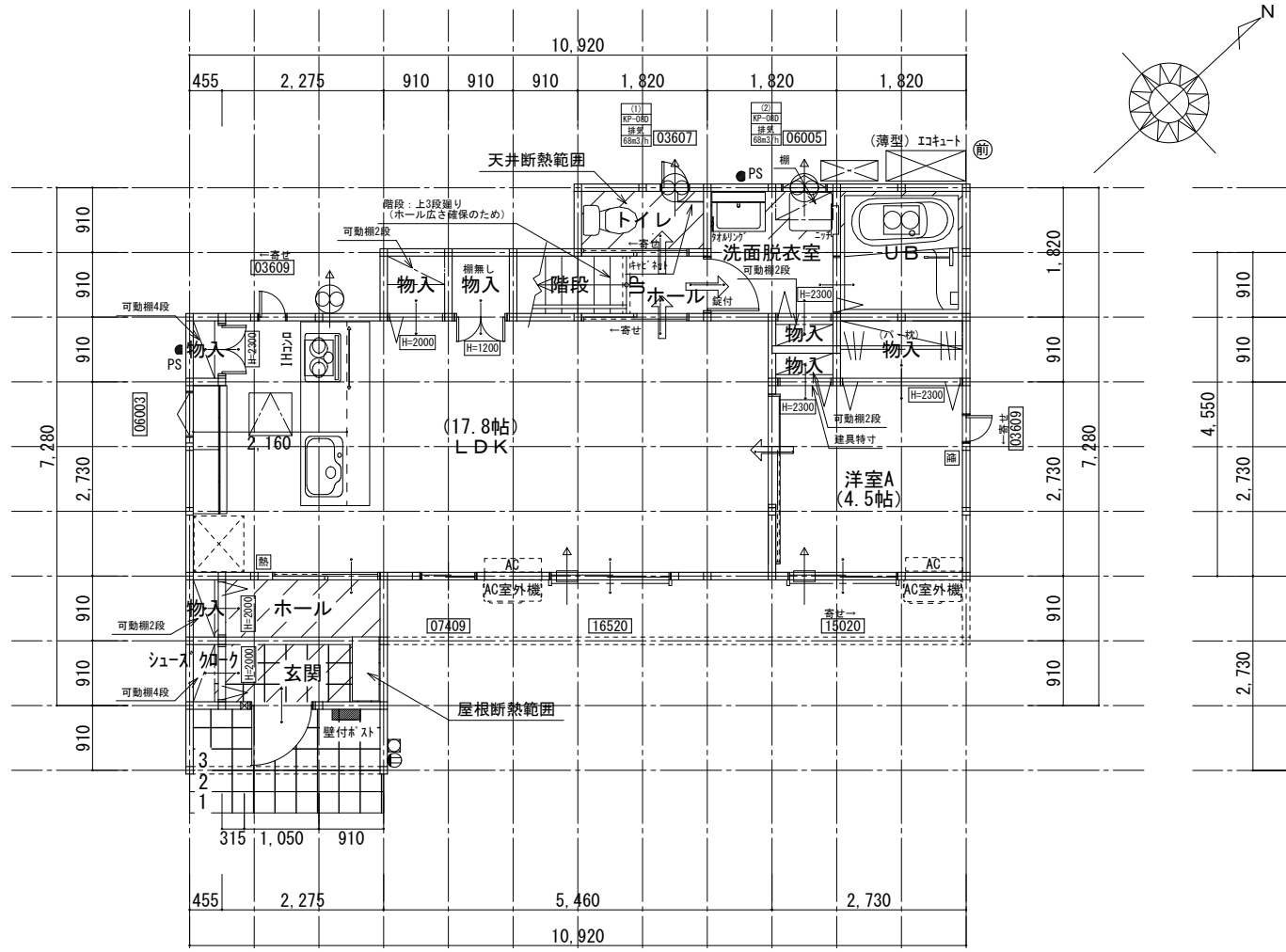
断熱等級5仕様

*凡例

- 煙式感知器
 - 換気扇(壁用)
 - 換気扇(天井用)
 - 給気口100φ
 - アンダーカット等
 - 管柱(105x105)
 - エアコン設置推奨場所
 - エアコン室外機設置推奨場所
- ※エアコンはお客様手配にて

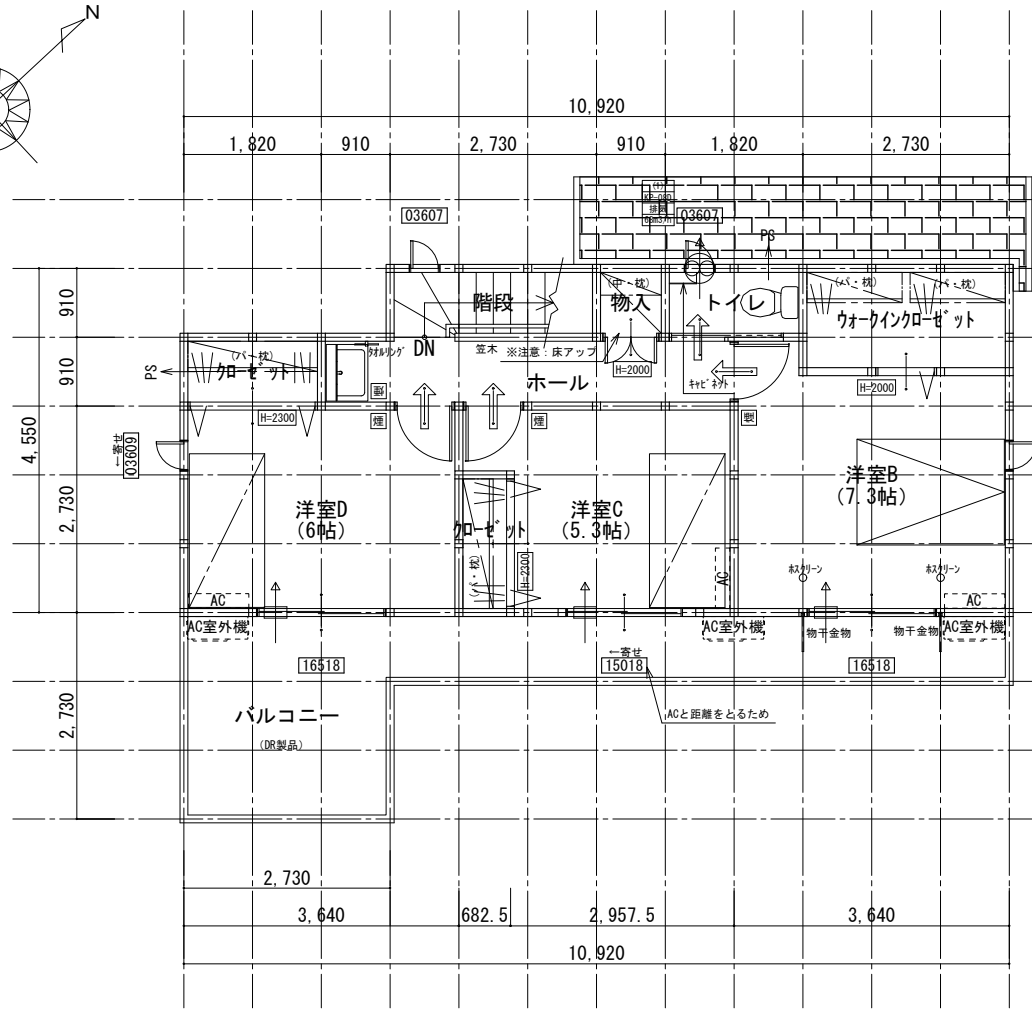
※火気使用室内装
 天井: PB9.5+準不燃クロスQM9397~QM9497
 壁: PB12.5+準不燃クロスQM9397~QM9497

段数	15段
階高	2985
有効幅	W=780
蹴上	R=199.0
踏面	T=210.0
勾配	$R \times 2 + T = 608.0$
	$550 \leq 608.0 \leq 650$ $R / T = 0.948 \times 21 / 21 = 19.91 / 21 \leq 22 / 21$
蹴込板	あり
蹴込	30mm
段鼻	あり 30mm



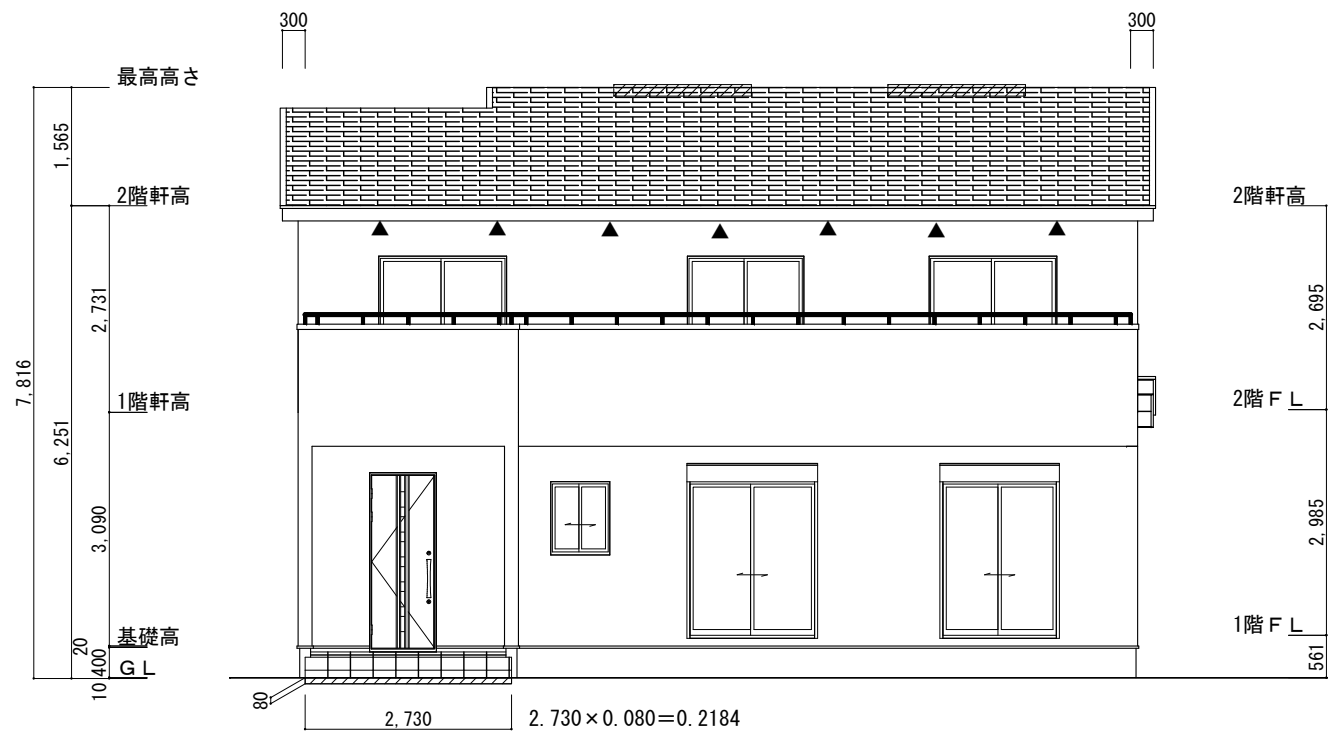
部屋名	面積	㎡(帖)
UB	3.312	(2.0)
物入	0.414	(0.3)
ホール	2.070	(1.3)
物入	0.414	(0.3)
階段	1.449	(0.9)
物入	0.414	(0.3)
物入	0.414	(0.3)
物入	1.656	(1.0)
洗面脱衣室	3.312	(2.0)
トイレ	1.656	(1.0)
洋室A	7.453	(4.5)
ホール	1.035	(0.6)
玄関	2.070	(1.3)
シューズクローク	0.414	(0.3)
物入	0.828	(0.5)
LDK	29.398	(17.8)
物入	0.828	(0.5)
合計	57.13	(34.9)

1階 平面図 S:1/100

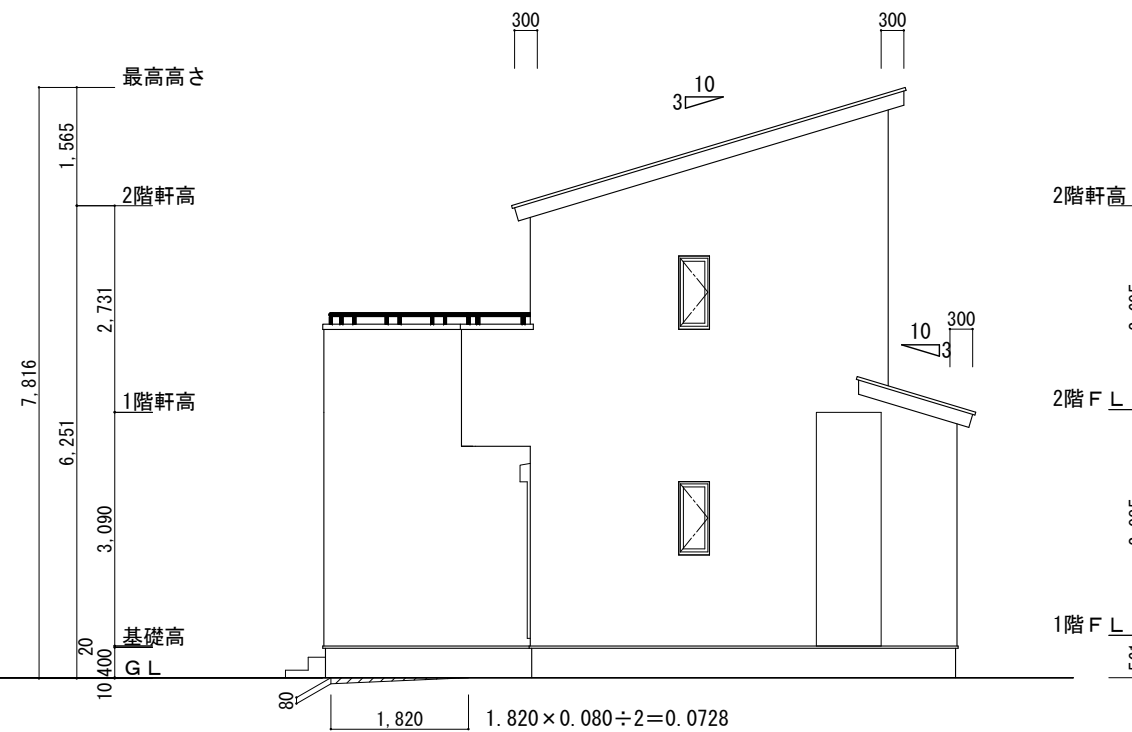


部屋名	面積	㎡(帖)
階段	2.484	(1.5)
トイレ	1.656	(1.0)
物入	0.828	(0.5)
ホール	4.969	(3.0)
ウォークインクローゼット	3.726	(2.3)
クローゼット	1.656	(1.0)
クローゼット	1.242	(0.8)
洋室D	9.937	(6.0)
洋室B	12.007	(7.3)
洋室C	8.695	(5.3)
合計	47.20	(28.7)

2階 平面図 S:1/100



南側立面図 S:1/100



東側立面図 S:1/100

平均地盤面の算定 (見付面積/周長)
 $0.2184 + 0.0728 + 0.0728 = 0.364$
 $0.364 / 36.40 = 0.010$
 $\therefore 0.010\text{m}$

※小屋裏換気措置 (NBL 防火端部有孔板 8mm)
 1枚あたりの有効開口面積 : 0.00753

▲ : 有孔板位置を示す

※棟換気 (トコ 片流れ棟 2P)
 有効開口面積 0.0156m²/本

▨ : 換気棟を示す

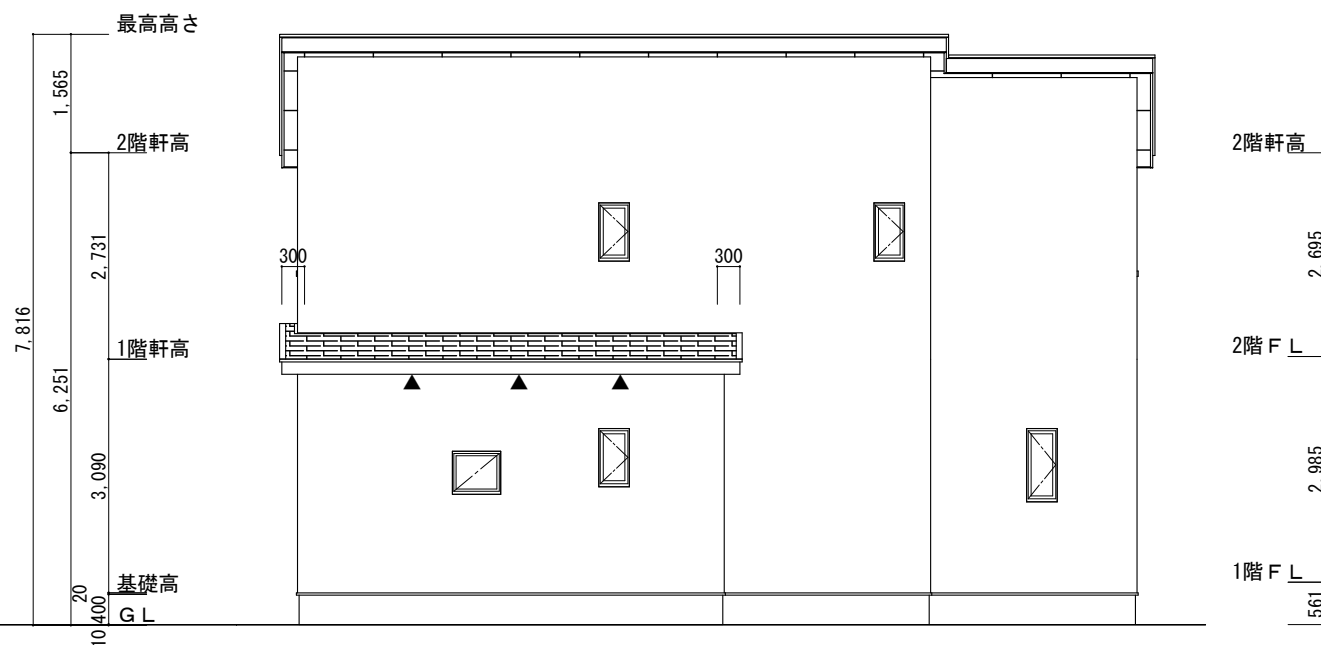
2階 吸気 : $47.20\text{m}^2 \times 1/900 \approx 0.0524\text{m}^2$
 $0.00753\text{m}^2/\text{枚} \times 7 = 0.05271\text{m}^2 > 0.0524\text{m}^2 \therefore \text{OK}$

排気 : $47.20\text{m}^2 \times 1/1600 = 0.0295\text{m}^2$
 $0.0156\text{m}^2/\text{本} \times 2\text{本} = 0.0312\text{m}^2 > 0.0295\text{m}^2 \therefore \text{OK}$

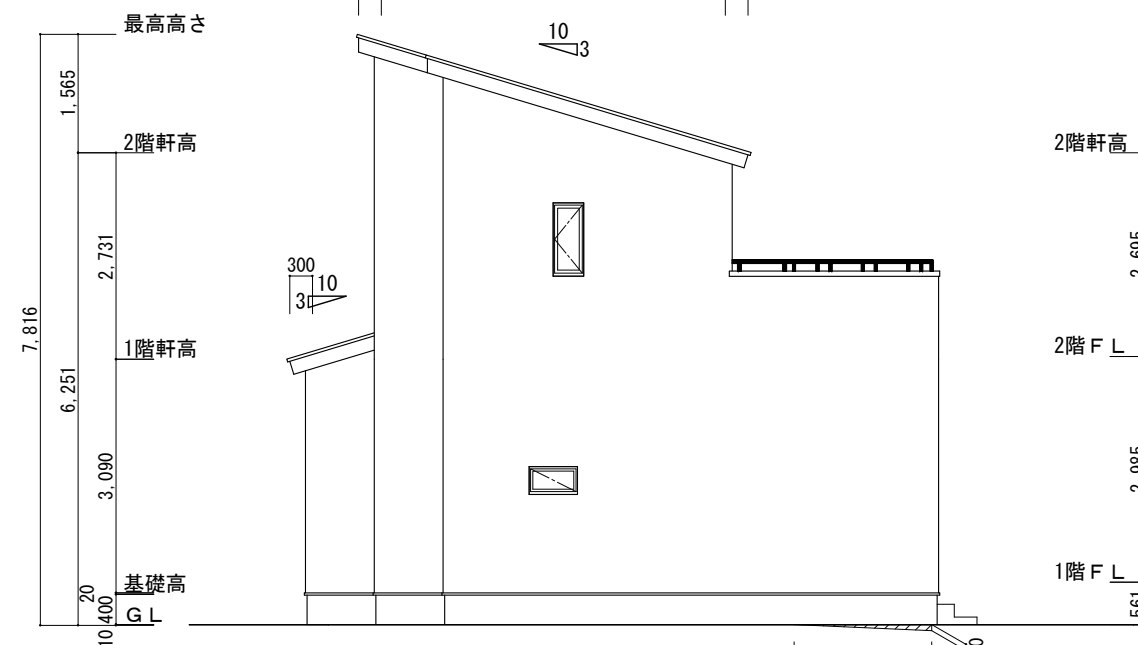
1階 吸排気 : $4.9686\text{m}^2 \times 1/250 \approx 0.01987\text{m}^2$
 $0.00753\text{m}^2/\text{枚} \times 3 = 0.02259\text{m}^2 > 0.01987\text{m}^2 \therefore \text{OK}$

タイガ-EXハイパ-仕様

断熱等級5仕様



北側立面図 S:1/100



西側立面図 S:1/100

工事名 豊川市西桜木町二丁目建売西棟様邸新築工事

備考

心建設株式会社一級建築士事務所

一級建築士事務所 静岡県知事登録 (2) 第7498号 静岡県浜松市浜名区内野2987-1
 一級 国土交通大臣登録 第344970号 織田 綾子 TEL:053-586-7337

管理者

日付

設計者

日付 2024/07/31

担当者

日付

図面名

南側立面図, 北側立面図, 東側立面図, 西側立面図

縮尺

1/100

No.

3