

耐震等級3

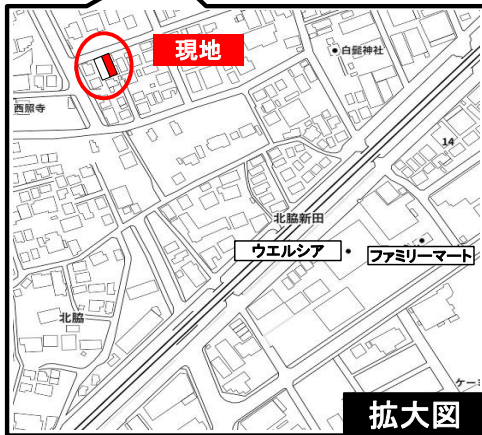
設計性能評価

フラット35S  
対応可

◆オール電化でエコ機能満載！

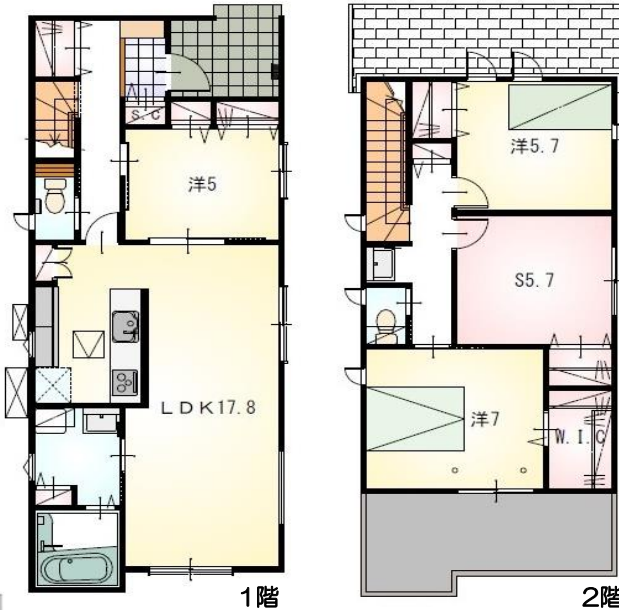


現地案内図

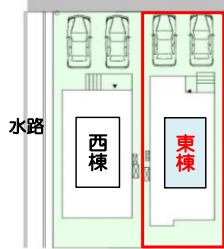


拡大図

交通アクセス良好、商業施設多数で生活便利な立地です！



道路6.2m



2台駐車可能！

≪2棟配置図≫

- ◆LDKが見渡せる対面式キッチン
  - ・手元は隠れるのでLDKからはスッキリ見えますよ
- ◆1階5帖居室
  - ・玄関ホールにも出入りできる回遊動線で便利です
  - ・キッズスペースにして急な来客にも対応
  - ・将来的にも1階に居室があると安心ですね
- ◆玄関ホールにはクローゼット収納！
  - ・ご家族みんなの上着も収納可能♪他にも
  - ・シューズクローク
  - ・洗面室の可動棚など…各所収納豊富です！
- ◆2階にもトイレ・洗面化粧台を設置♪

【当社自慢の標準装備】

- ①食器洗浄乾燥機 ②カップボード ③浴室乾燥暖房機
- ④2階洗面化粧台 ⑤室内物干し …まだまだあります！

種目	新築戸建
物件名	シミズク キタワキ 清水区北脇2期東棟
タイプ	4LDK
価格	3690万円

所在地(地番表示)	静岡市清水区北脇字村下410番3		
ナビ用住所	静岡市清水区北脇405-15付近		
交通	静岡鉄道	狐ヶ崎駅	1400 m
	駅まで車で7分		
土地	130.50 m <sup>2</sup>	39.47 坪	
建物	103.71 m <sup>2</sup>	31.37 坪	
構造	木造 2階		
間取	LDK17.8 洋7 洋5.7 洋5 S5.7帖		
土地権利	所有権	地目	宅地
都市計画	市街化区域	用途地域	準工業
建ぺい率	60 %	容積率	200 %
建築確認番号	第2024確認建築静建住ま04006号		
他の法令上の制限	法第22条区域、下水道処理区域、高度地区：最高限3種 大規模集客施設制限地区		
完成時期	R7年2月	駐車場	2台可能
現況	建築中	引渡日	R7年3月
接道状況	北側 公道6.2mに接道6.4m		
設備	上水道 中部電力	下水道 側溝	オール電化
周辺	清水入江小学校	1500m	
	清水第八中学校	1000m	
	パロー清水高橋店	1400m	

国土交通大臣(1)第9848号

(株)不動産のおおさわ

〒431-3306 浜松市天竜区船明287-1 TEL : 0120-207-556 / 053-926-0091 FAX : 053-926-0084

客付け会社様へ	担当
広告掲載不可	

- 手数料 : 3%+6万+税
- 取引態様 : 専任媒介
- 情報公開日 : R6年8月19日