

項目	面積 (m ²)
敷地面積	181.60
建築面積	59.62
床面積	57.96
延床面積	54.65
延床面積	112.61
建築容積率	(59.62/181.60) × 100 = 32.84%
容積率	(112.61/181.60) × 100 = 62.01%

敷地概要	都市計画区域 用途地域 防火地域 指定建築率 指定容積率 高度地区
都市計画区域	都市計画区域内(市街化区域)
用途地域	第1種住居地域
防火地域	指定なし
指定建築率	60.00%
指定容積率	200.00%
高度地区	第一種高度地区(20m)

- 崖核討：隣地高低差：150(-2028) = 2178mm
2178mm × 2 = 4356mm : OK
- 道路斜線・隣地斜線：明らかに適法
- 平均地盤面：算定不要
- 雨水：雨水排水管へ接続
- 擁壁について
有害な沈下、はらみ出し、ひび割れ等の経年劣化は無い

配置図 S: 1 / 100

工事名 富士市原田建売西棟様邸新築工事
備考

心建設株式会社一級建築士事務所
一級建築士事務所 静岡県知事登録(2)第7498号 静岡県浜松市浜名区内野2987-1
一級 国土交通大臣登録 第344970号 織田 綾子 TEL: 053-586-7337

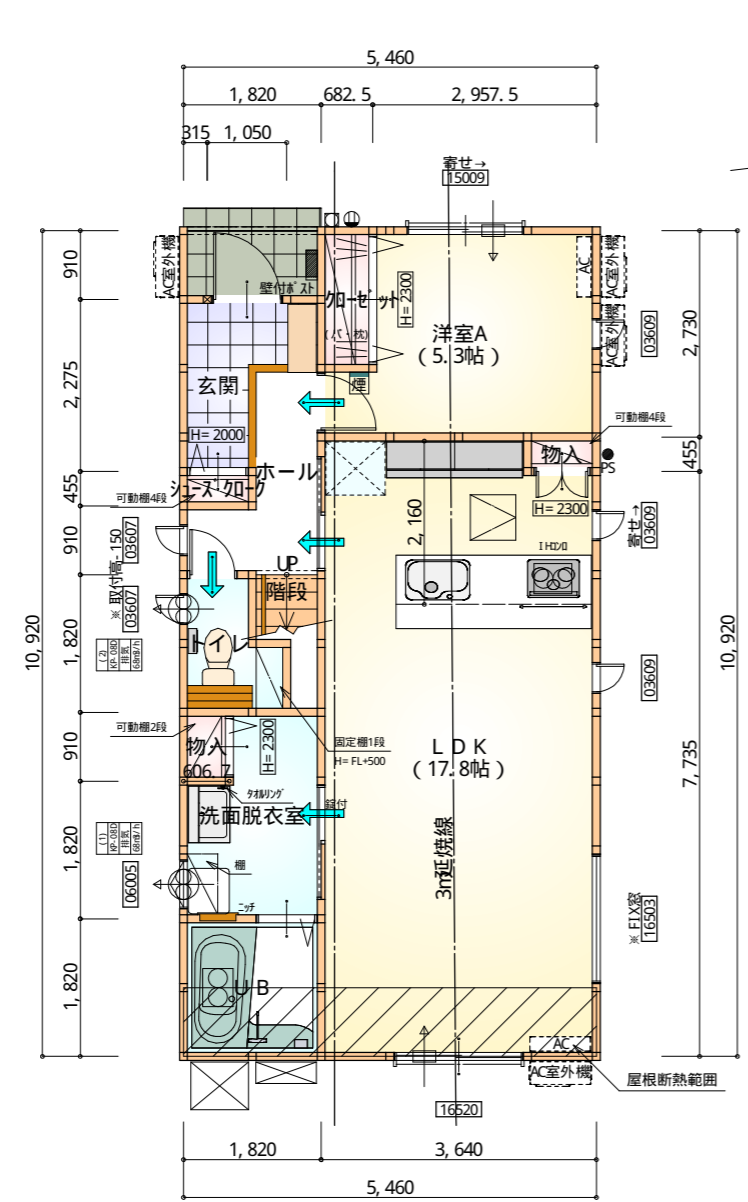
管理者 日付
設計者 日付
担当者 日付
2024/08/02

図面名 配置図

縮尺 1 / 100

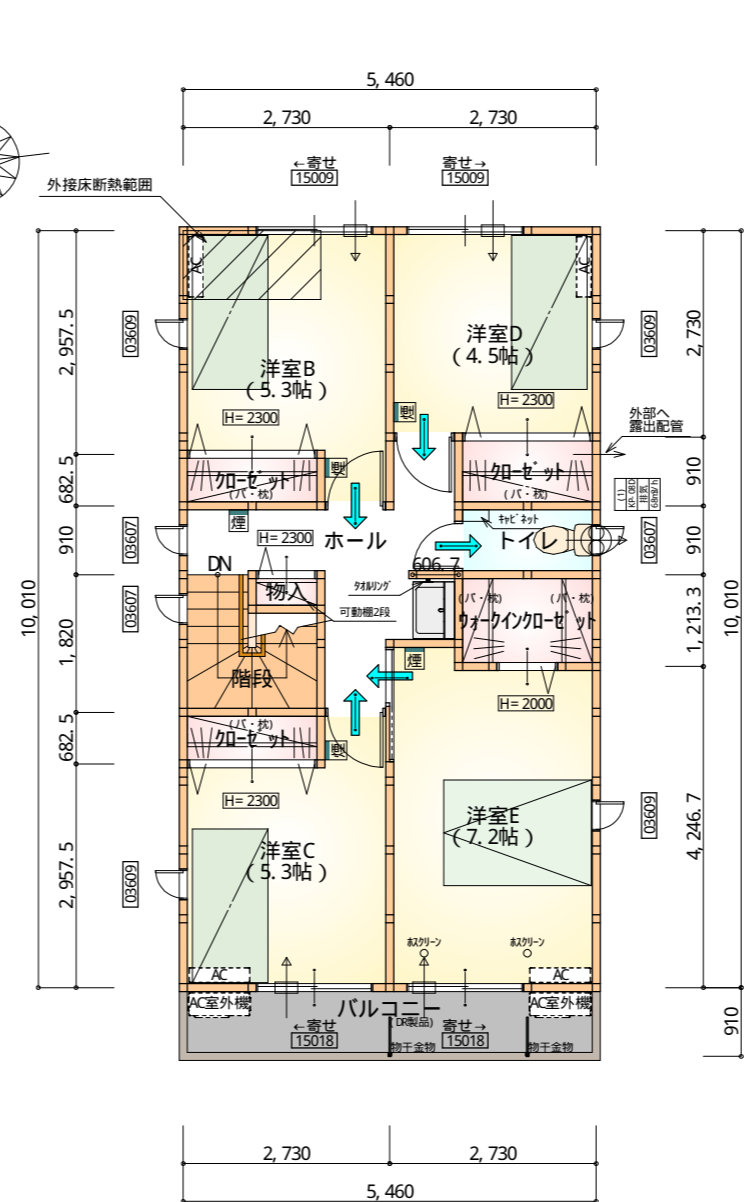
タイガーEXハイパー仕様

断熱等級5仕様



部屋名	面積	m ² (帖)
玄関	2.898	(1.8)
シューズコート	0.414	(0.3)
シューズコート	1.242	(0.8)
物入	0.552	(0.3)
物入	0.414	(0.3)
階段	1.242	(0.8)
トイレ	2.070	(1.3)
ホール	3.312	(2.0)
L D K	29.398	(17.8)
U B	3.312	(2.0)
洗面脱衣室	4.417	(2.7)
洋室A	8.695	(5.3)
合計	57.96	(35.4)

1階 平面図 S: 1/100



部屋名	面積	m ² (帖)
物入	0.414	(0.3)
シューズコート	1.656	(1.0)
ウォークインシューズコート	2.208	(1.3)
シューズコート	1.242	(0.8)
トイレ	1.656	(1.0)
ホール	6.625	(4.0)
階段	2.898	(1.8)
シューズコート	1.242	(0.8)
洋室B	8.695	(5.3)
洋室C	8.695	(5.3)
洋室D	7.453	(4.5)
洋室E	11.869	(7.2)
合計	54.65	(33.3)

2階 平面図 S: 1/100

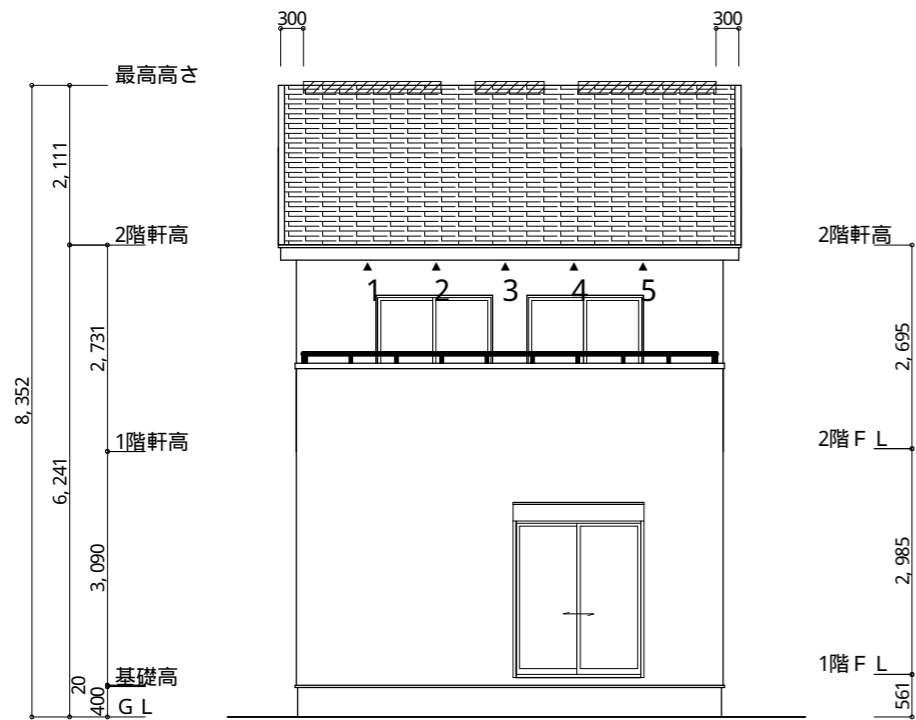
* 凡例

- 煙式感知器
- 換気扇(壁用)
- 換気扇(天井用)
- 給気口100φ
- アンダーカット等
- 管柱(105×105)
- Iエアコン設置推奨場所
- Iエアコン室外機設置推奨場所

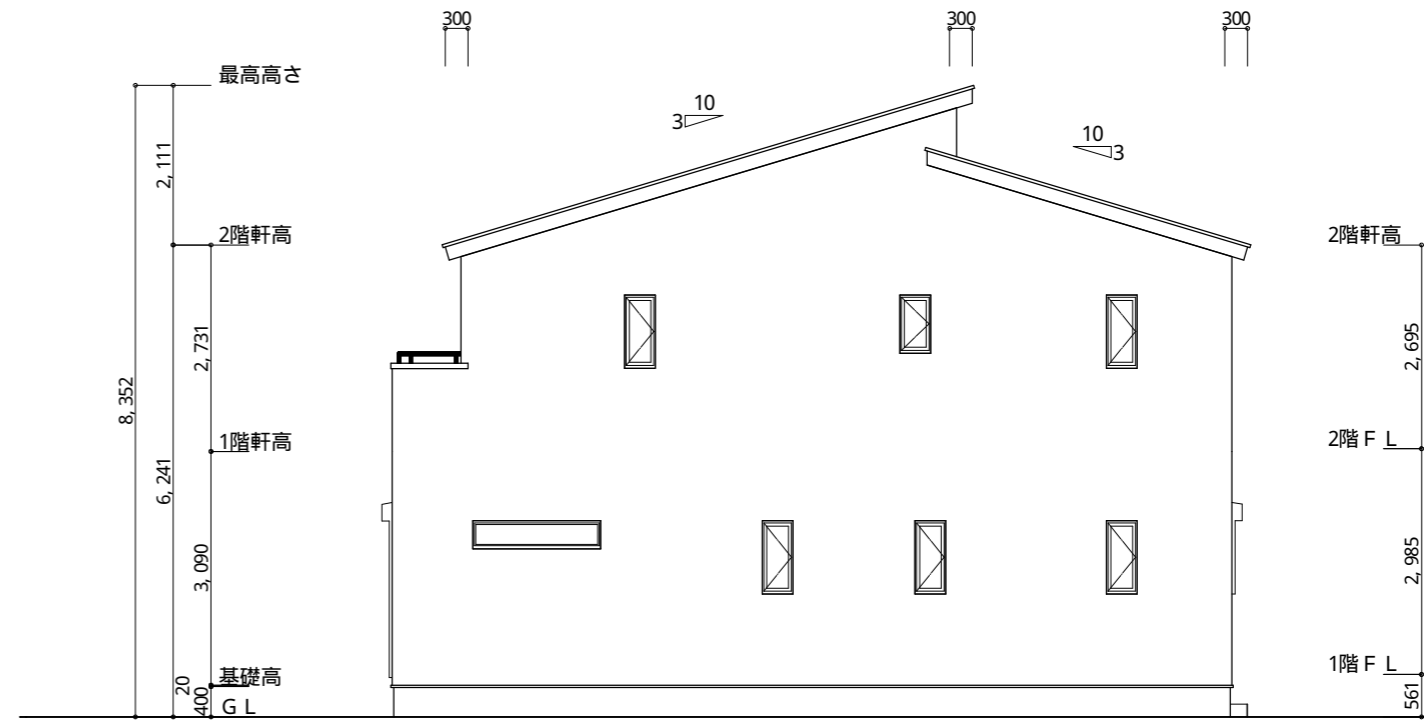
※ Iエアコンはお客様手配にて

※ 火気使用室内装
 天井: PB9.5+準不燃クロスQM397~QM497
 壁: PB12.5+準不燃クロスQM397~QM497

段数	15段
階高	2985
有効幅	W=780
蹴上	R=199.0
踏面	T=210.0
勾配	$R \times 2 + T = 608.0$ $550 \leq 608.0 \leq 650$ $R / T = 0.948 \times 21 / 21$ $= 19.91 / 21 \leq 22 / 21$
蹴込板	あり
蹴込	30mm
段鼻	あり 30mm



南側 立面図 S: 1/100



東側 立面図 S: 1/100

※ 小屋裏換気措置 (スガセっこう防火有効孔板 8mm 910mm×1820mm 3枚取付タイプ)
開孔面積0.00753m²×3

▲ : 有孔板位置を示す

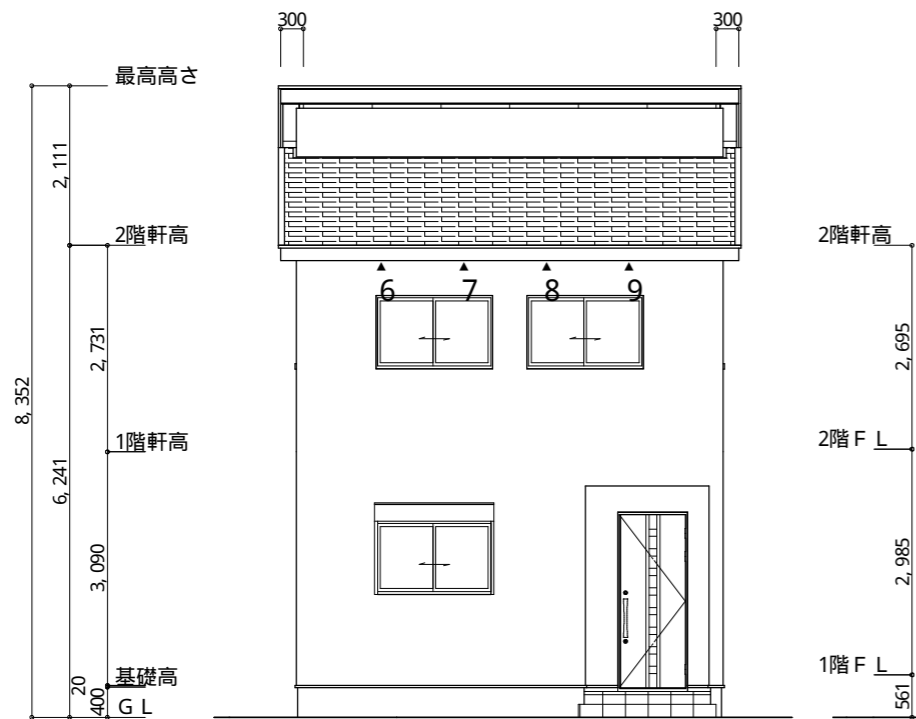
※ 棟換気 (TKO 換気片流れ棟用 1P、2P)
有孔換気面積 1P: 0.0078m²/本、2P: 0.0156m²/本
: 換気棟を示す

2階 吸気 : 54.65m²×1/900≒0.0607m²
0.00753m²/枚×9枚 = 0.0678m² > 0.0607m² ∴ OK

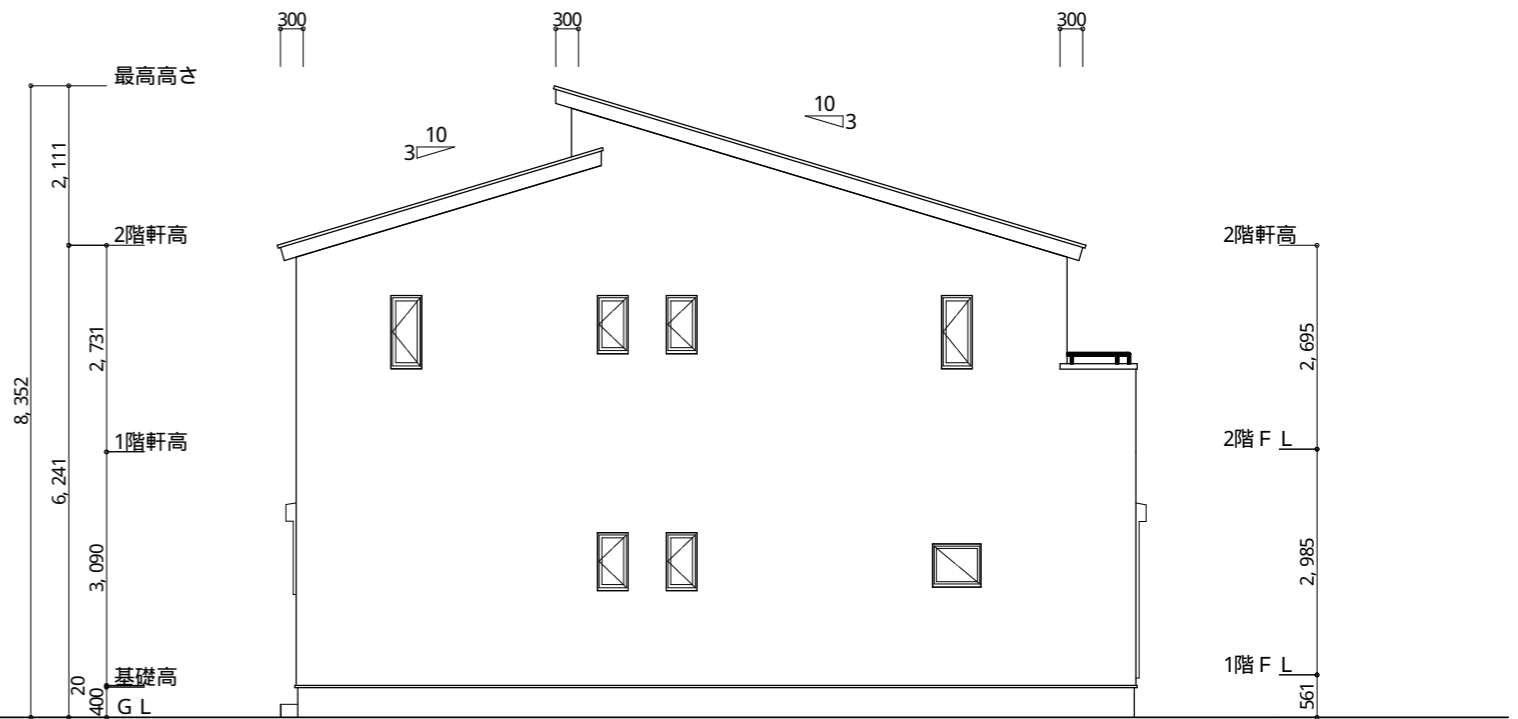
排気 : 54.65m²×1/1600≒0.0342m²
0.0078m²/本×1本+0.0156m²/本×2本 = 0.039m² > 0.0342m² ∴ OK

タイガーEXハイパー仕様

断熱等級5仕様



北側 立面図 S: 1/100



西側 立面図 S: 1/100

工事名 富士市原田建売西棟様邸新築工事

備考

心建設株式会社一級建築士事務所

一級建築士事務所 静岡県知事登録(2)第7498号 静岡県浜松市浜名区内野2987-1
一級 国土交通大臣登録 第344970号 織田 綾子 TEL: 053-586-7337

管理者	設計者	担当者
日付	日付	日付
		2024/07/30

図面名 南側 立面図, 北側 立面図, 東側 立面図, 西側 立面図

縮尺 1/100

No.

