

ワット35S対応可

耐震等級3

設計性能評価

拡大図



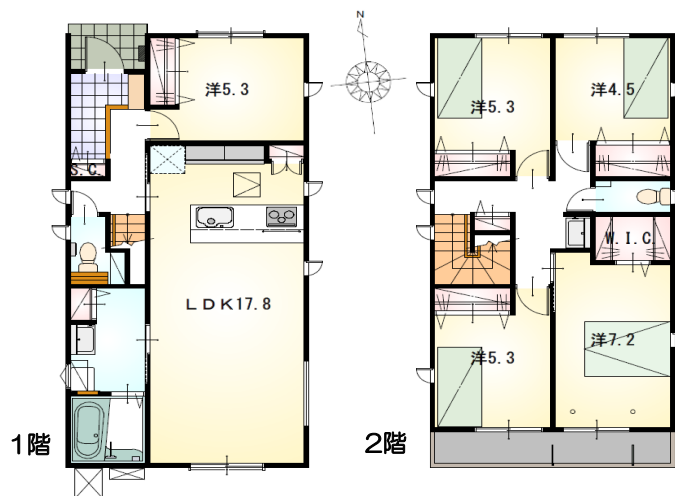
新規分譲地♪原田小までは徒歩13分！
スーパーまで車で4分で毎日のお買い物も便利です♪



《配置図》 3台並列駐車可能！

《北側立面図》

一人一部屋確保できる5LDK！
家族とコミュニケーションがとりやすい対面式キッチン！
シューズクローゼット/収納ボックスなど、各所に収納充実です♪



【当社自慢の標準装備】
①食器洗浄乾燥機 ②カップボード ③浴室乾燥暖房機
④2階洗面化粧台 ⑤室内物干し …まだまだあります！

種目	新築戸建
物件名	フジシ ハラダ 富士市原田西棟
タイプ	5LDK
価格	3290万円

所在地(地番表示)	富士市原田字床谷931番1の一部		
ナビ用住所	富士市原田931-1付近		
交通	岳南電車	岳南原田駅	1300 m
	駅まで車で4分		
土地	181.60 m ²	54.93	坪
建物	112.61 m ²	34.06	坪
構造	木造 2階		
間取	LDK17.8 洋7.2 洋5.3 洋5.3 洋5.3 洋4.5		
土地権利	所有権	地目	宅地
都市計画	市街化区域	用途地域	一種住居
建ぺい率	60 %	容積率	200 %
建築確認番号	第2024確認建築静建住ま03970号		
他の法令上の制限	法第22条区域、下水道処理区域内、高度地区(第一種高度地区:20m)		
完成時期	R7年2月	駐車場	3台可能
現況	建築中	引渡日	R7年3月
接道状況	北側公道5.7mに接道7.4m		
設備	上水道 東京電力	下水道 雨水排水管	オール電化
周辺	原田小学校	1000m	
	吉原第三中学校	1400m	
	エブリィビッグデー富士店	1300m	

国土交通大臣(1)第9848号

(株)不動産のおおさわ

〒431-3306 浜松市天竜区船明287-1 TEL : 0120-756-890 / 053-926-0091 FAX : 053-926-0084

客付け会社様へ	担当
広告掲載不可	

- 手数料 : 3%+6万+税
- 取引態様 : 専任媒介
- 情報公開日 : R6年8月16日