

島建築第24-8号 H24.11.26
(法第42条1項5号道路)

市道 三ツ合町23号線
(法第42条1項1号道路)

市道 問屋川1号線
(法第42条1項1号道路)

計画概要

敷地概要	都市計画区域	都市計画区域内(区域区分非設定)
	用途地域	第1種中高層住居専用地域
	防火地域	指定なし
	指定建蔽率	60.00%
	指定容積率	150.00%
	高さ制限	なし
	高度地区	-
	日影規制	-
	外壁の後退	なし
	風致地区	指定なし

トータル面積表 (㎡)	
敷地面積	148.97
建築面積	59.62
床面積 1階	57.13
2階	55.68
延床面積	112.81
建蔽率	(59.62/148.97) × 100 = 40.03%
容積率	(112.81/148.97) × 100 = 75.73%

道路斜線検計

北道路: $(366+5000+366) \times 1.25 = 7165$
 $7165\text{mm} - \text{道路との高低差}280\text{mm} = 6885\text{mm}$
軒先高さ: $6161\text{mm} < 6885\text{mm} \therefore \text{OK}$

西道路: $(1027+5000+627) \times 1.25 = 8317.5$
 $8317.5\text{mm} - \text{道路との高低差}130\text{mm} = 8187.5\text{mm}$
最高高さ: $7533\text{mm} < 8187.5\text{mm} \therefore \text{OK}$

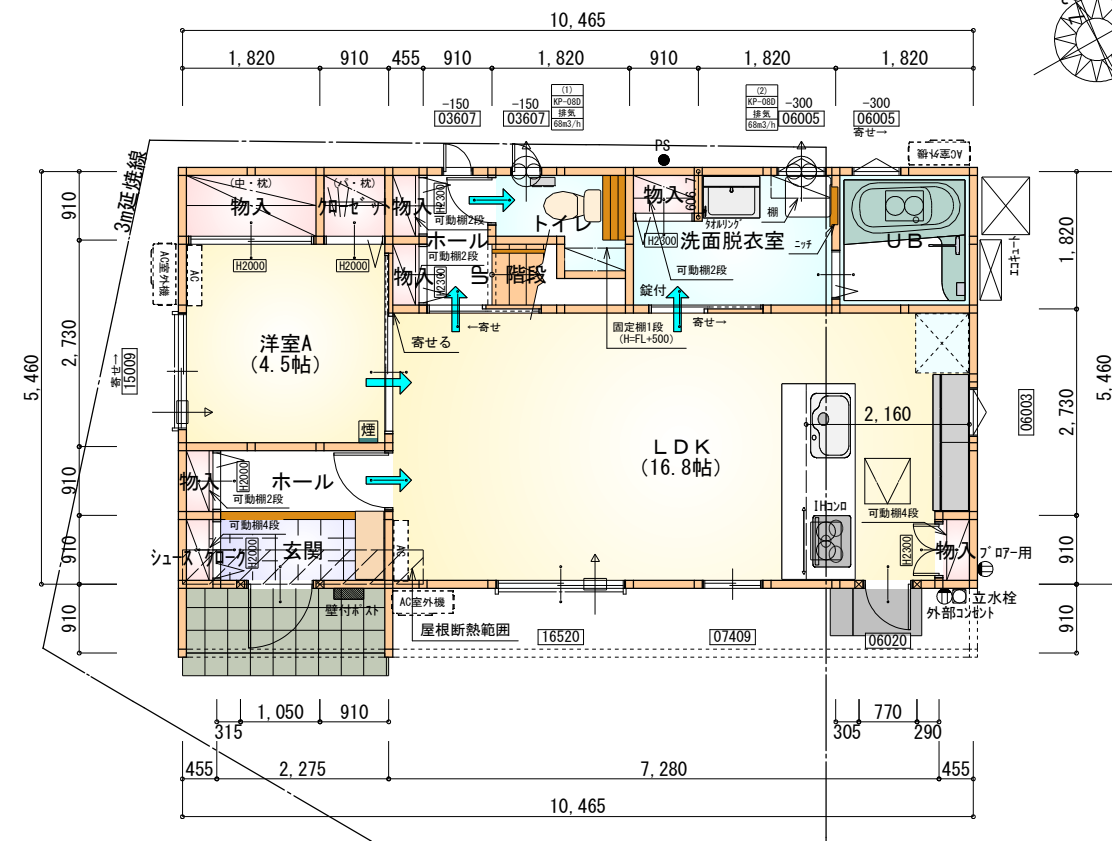
南道路: 明らかに適法

- 隣地斜線: 明らかに適法
- 平均地盤面: レベル測量後算出

※令130条の12に掲げる建築物の部分以外は設置しない

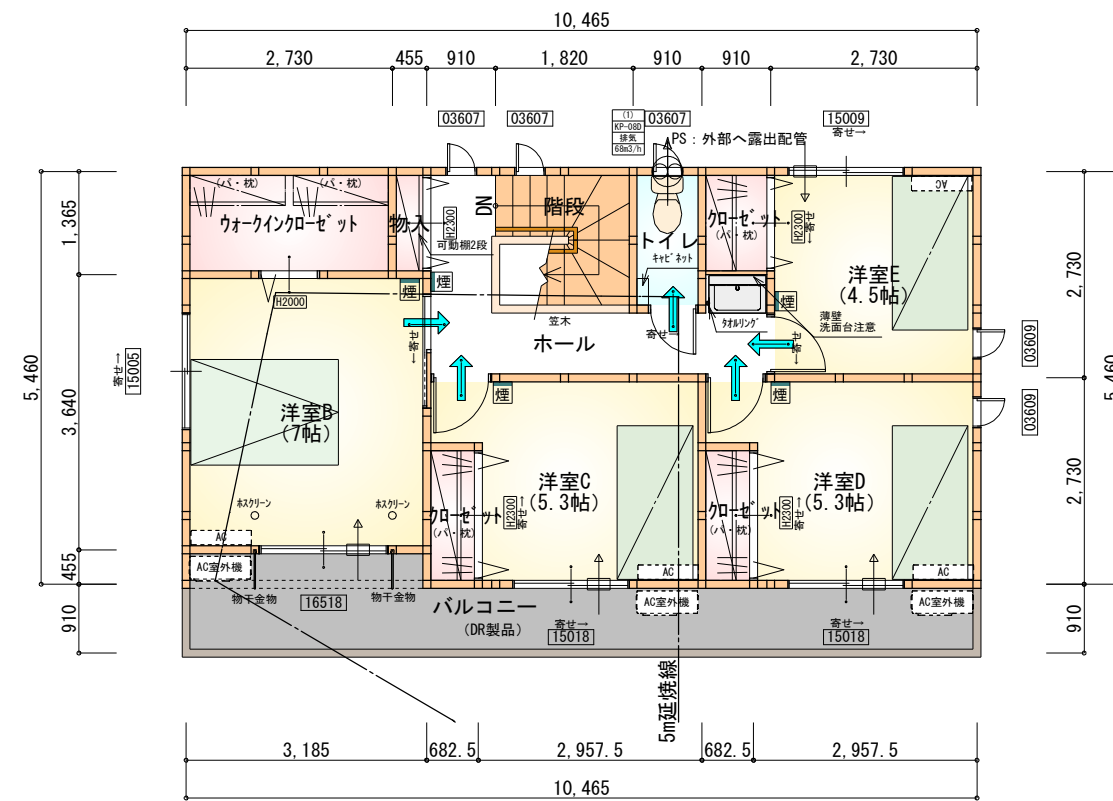
配置図 S:1/100

工事名	島田市三ツ合町建売3期西棟様邸新築工事	管理者	心建設株式会社一級建築士事務所	設計者	担当	図面名	配置図	縮尺	1/100	No.	1
備考		日付	一級建築士事務所 静岡県知事登録(2)第7498号 静岡県浜松市浜名区内野2987-1 一級 国土交通大臣登録 第344970号 織田 綾子 TEL:053-586-7337	日付	日付	2024/08/16					



部屋名	面積	㎡(帖)
洋室A	7.453	(4.5)
UB	3.312	(2.0)
洗面脱衣室	4.417	(2.7)
ホール	2.070	(1.3)
玄関	2.070	(1.3)
物入	1.656	(1.0)
階段	1.242	(0.8)
物入	0.414	(0.3)
物入	0.414	(0.3)
ホール	1.656	(1.0)
トイレ	2.070	(1.3)
物入	0.414	(0.3)
シューズクロー	0.414	(0.3)
物入	0.414	(0.3)
物入	0.552	(0.3)
LDK	27.741	(16.8)
クローゼット	0.828	(0.5)
合計	57.13	(35.0)

1階 平面図 S:1/100



部屋名	面積	㎡(帖)
洋室C	8.695	(5.3)
洋室E	7.453	(4.5)
洋室D	8.695	(5.3)
クローゼット	1.242	(0.8)
トイレ	1.656	(1.0)
階段	3.312	(2.0)
洋室B	11.593	(7.0)
ウォークインクローゼット	3.726	(2.3)
物入	0.621	(0.4)
ホール	6.211	(3.8)
クローゼット	1.242	(0.8)
クローゼット	1.242	(0.8)
合計	55.68	(34.0)

2階 平面図 S:1/100

タイガ-EXハイ仕様

断熱等級5

* 凡例

- 煙式感知器
- 換気扇 (壁用)
- 換気扇 (天井用)
- 給気口 100φ
- アンダーカット等
- 管柱 (105×105)
- AC設置推奨場所
- AC室外機設置推奨場所
- ※ACはお客様手配にて

※火気使用室内装

天井: PB9.5+準不燃クロスQM9397~QM9497

壁: PB12.5+準不燃クロスQM9397~QM9497

段数	15段
階高	2985
有効幅	W=780
蹴上	R=199.0
踏面	T=210.0
勾配	$R \times 2 + T = 608.0$ $550 \leq 608.0 \leq 650$ $R / T = 0.948 \times 21 / 21$ $= 19.91 / 21 \leq 22 / 21$
蹴込板	あり
蹴込	30mm
段鼻	あり 30mm

工事名 島田市三ッ合町建売3期西棟様邸新築工事

備考

心建設株式会社一級建築士事務所

一級建築士事務所 静岡県知事登録 (2) 第7498号 静岡県浜松市浜名区内野2987-1
一級 国土交通大臣登録 第344970号 織田 綾子 TEL:053-586-7337

管理者 設計者 担当者 図面名

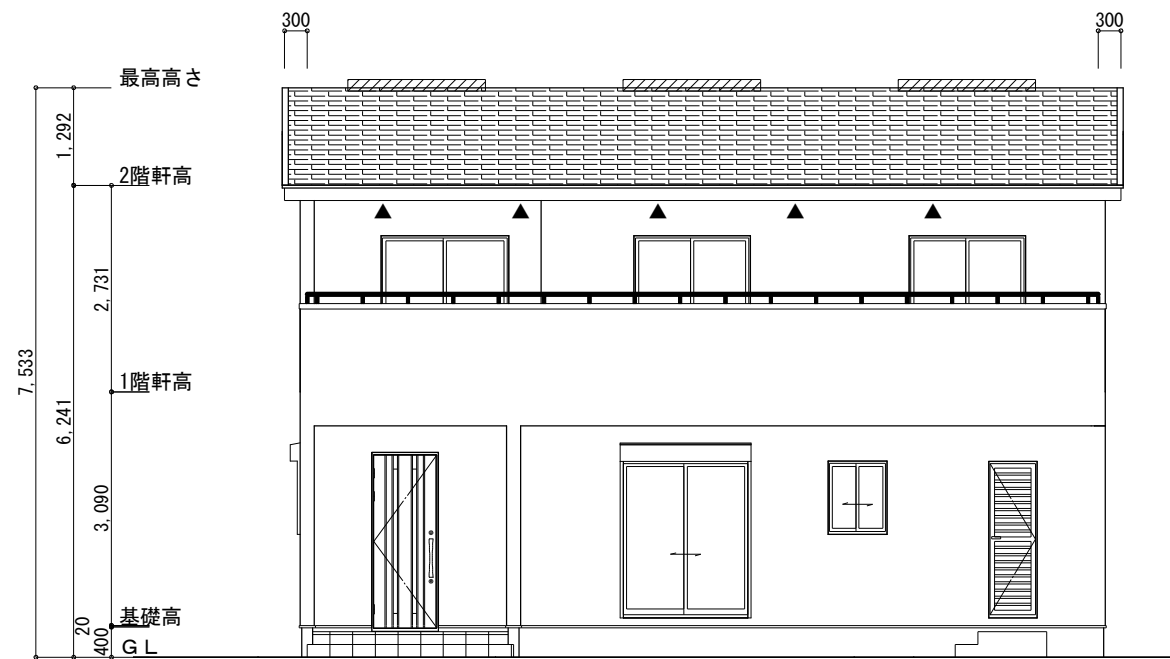
日付 日付 日付 2024/08/09

1階 平面図, 2階 平面図

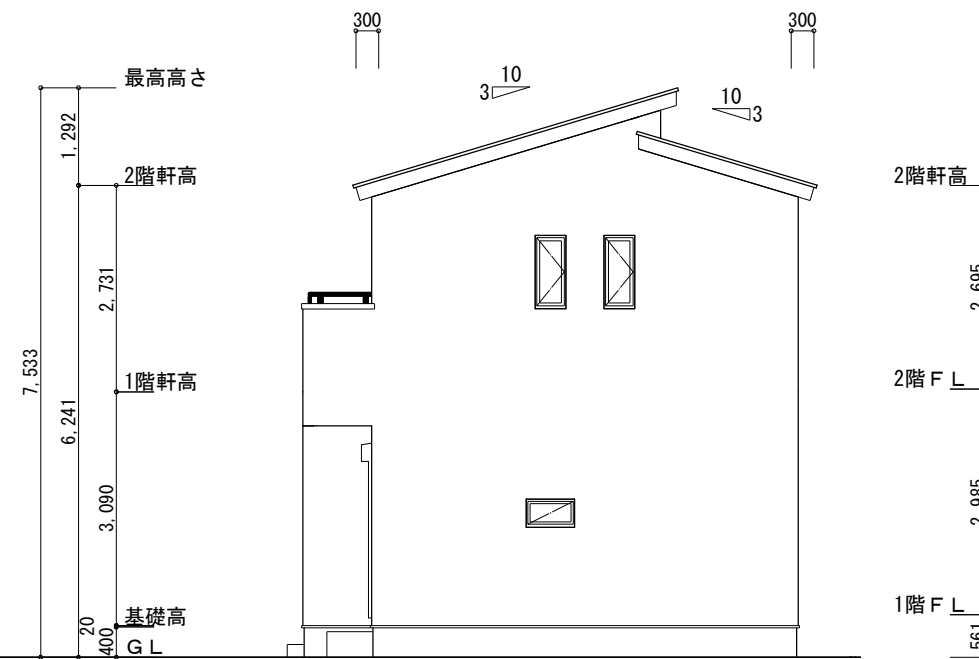
縮尺 1/100

No.

2



南側 立面図 S:1/100



東側 立面図 S:1/100

※小屋裏換気措置 (NBL 防火端部有孔板 8mm)
1枚あたりの有効開口面積 : 0.00753㎡

▲ : 有孔板位置を示す

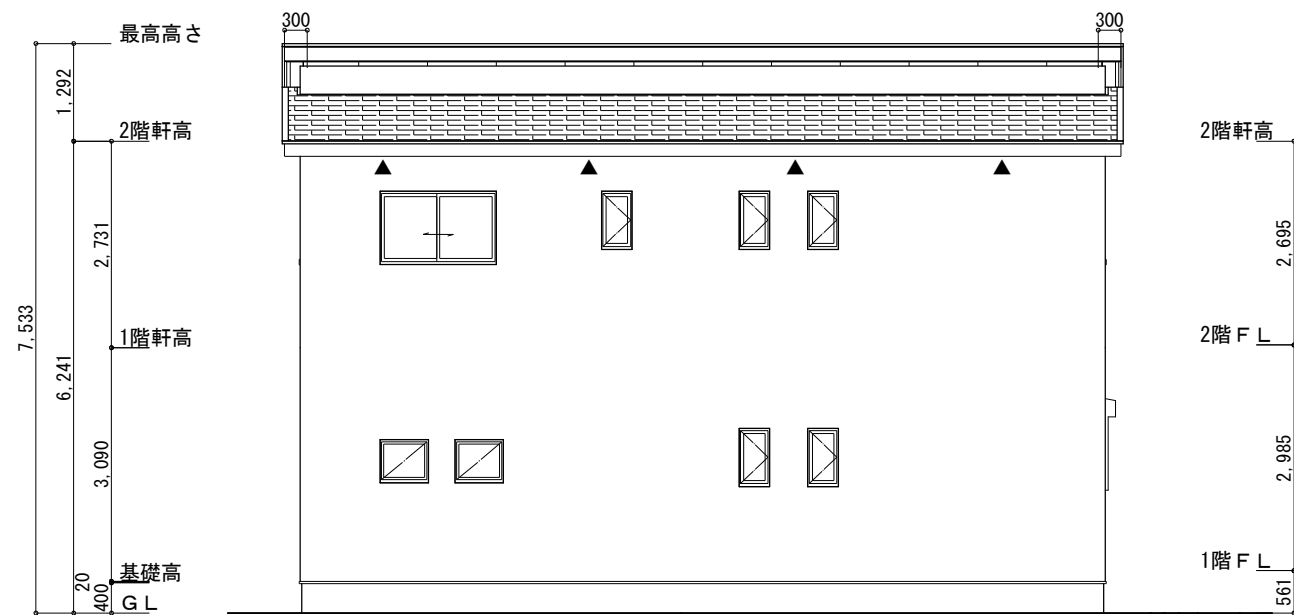
※棟換気 (TOKO 片流れ棟用 2P)
有孔換気面積 0.0156㎡/本
: 換気棟を示す

2階 吸気 : $55.68\text{m}^2 \times 1/900 = 0.0619\text{m}^2$
 $0.00753\text{m}^2/\text{枚} \times 9\text{枚} = 0.0677\text{m}^2 > 0.0619\text{m}^2 \therefore \text{OK}$

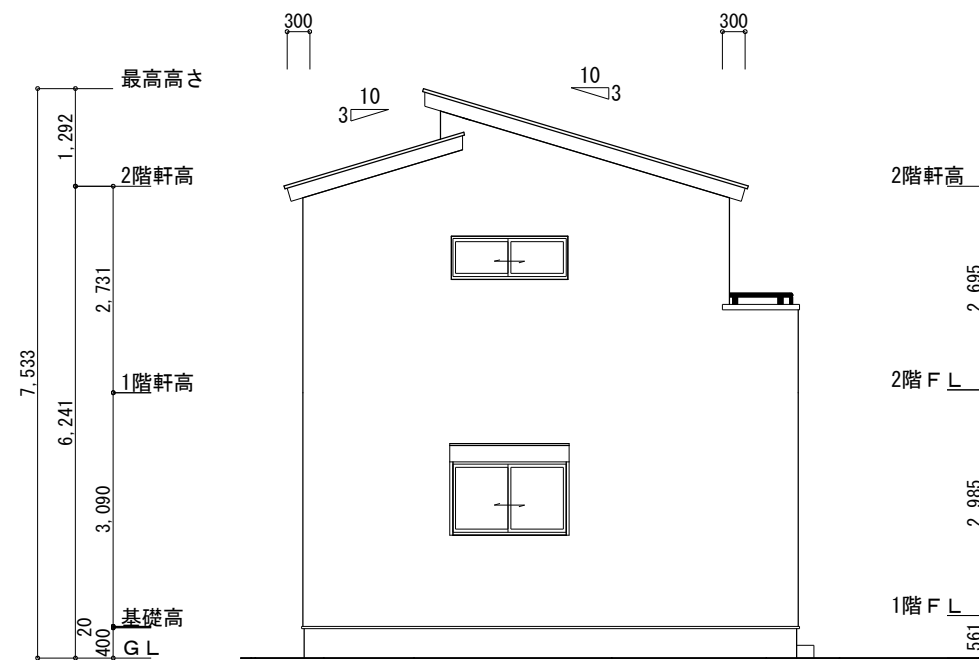
排気 : $55.68\text{m}^2 \times 1/1600 = 0.0348\text{m}^2$
 $0.0156\text{m}^2/\text{本} \times 3\text{本} = 0.0468\text{m}^2 > 0.0348\text{m}^2 \therefore \text{OK}$

タイガ-EXハイパ-仕様

断熱等級5



北側 立面図 S:1/100



西側 立面図 S:1/100

工事名	島田市三ッ合町建売3期西棟様邸新築工事
備考	

心建設株式会社一級建築士事務所	
一級建築士事務所 静岡県知事登録 (2) 第7498号	静岡県浜松市浜名区内野2987-1
一級 国土交通大臣登録 第344970号 織田 綾子	TEL:053-586-7337

管理者	設計者	担当者
日付	日付	日付
		2024/08/09

図面名	南側 立面図, 北側 立面図, 東側 立面図, 西側 立面図
-----	--------------------------------

縮尺	1/100
----	-------

No.	3
-----	---