

準防火地域

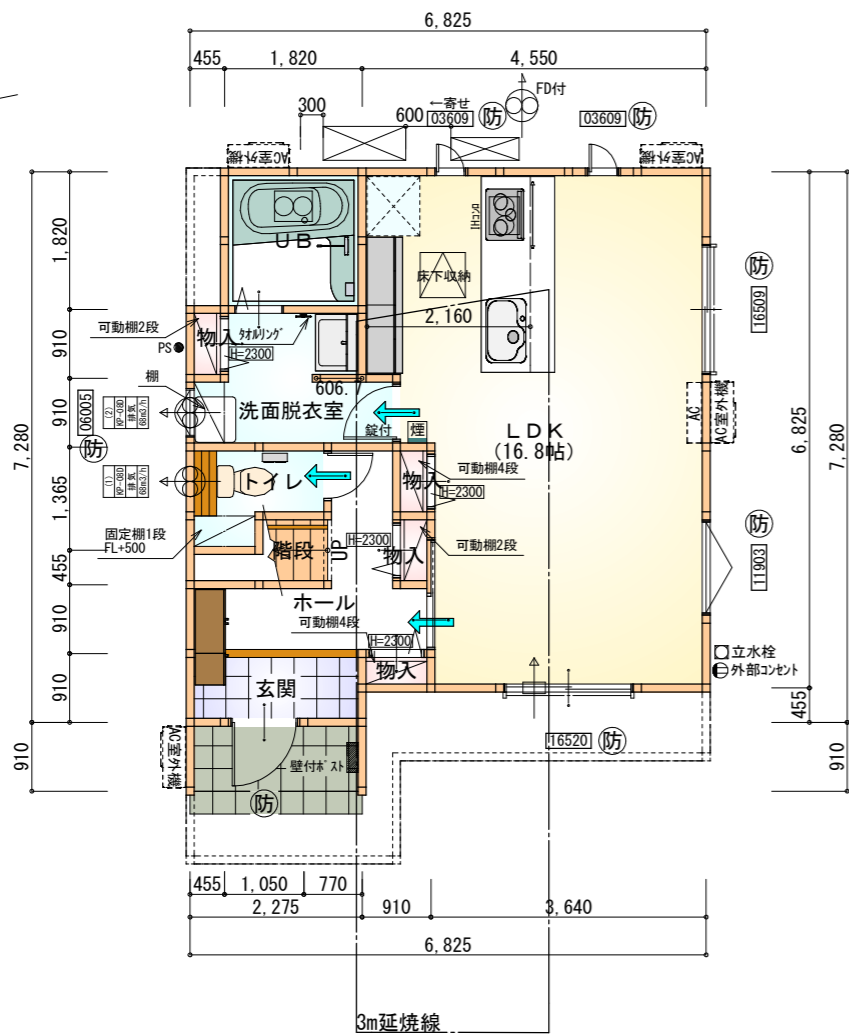
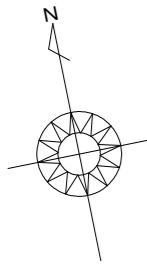
2F居室持出あり

トータル面積表 (㎡)	
敷地面積	115.85
建築面積	52.79
床面積 1階	46.78
床面積 2階	52.79
延床面積	99.57
建蔽率	$(52.79/115.85) \times 100$
容積率	$(99.57/115.85) \times 100$

- 道路斜線・隣地斜線：明らかに適法
- 平均地盤面：算定不要
- 雨水：下水道本管へ接続（合流地域）

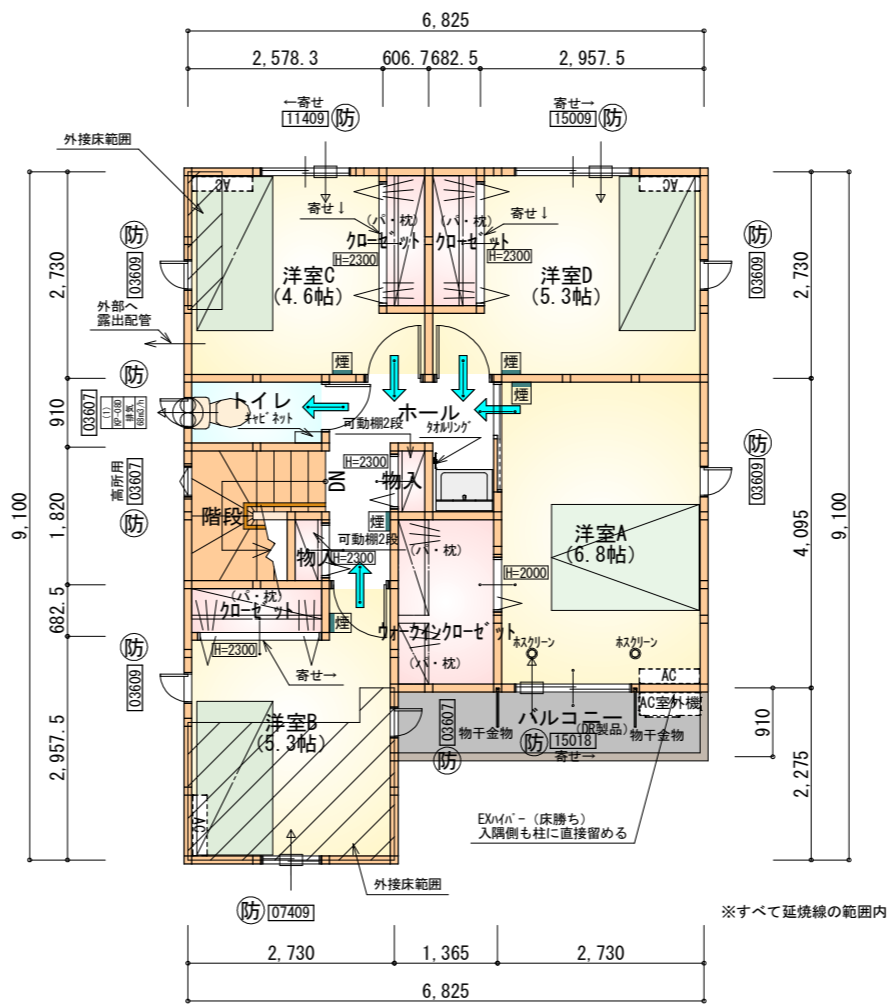
配置図 S:1/100

工事名 豊橋市東新町建売南棟様邸新築工事	心建設株式会社一級建築士事務所 一級建築士事務所 静岡県知事登録(2)第7498号 静岡県浜松市浜名区内野2987-1 一級 国土交通大臣登録 第344970号 織田 綾子 TEL:053-586-7337	管理者	設計者	担当者	図面名 配置図	縮尺 1/100	No. 1
		日付	日付	日付			



1階 平面図 S:1/100

部屋名	面積	m ² (帖)
階段	1.242	(0.8)
トイレ	2.070	(1.3)
物入	0.414	(0.3)
玄関	2.070	(1.3)
物入	0.414	(0.3)
UB	3.312	(2.0)
LDK	27.741	(16.8)
ホール	4.555	(2.8)
物入	0.414	(0.3)
洗面脱衣室	4.141	(2.5)
合計	46.78	(28.7)



2階 平面図 S:1/100

部屋名	面積	m ² (帖)
クローゼット	1.242	(0.8)
ホール	4.555	(2.8)
階段	2.898	(1.8)
トイレ	1.656	(1.0)
物入	0.414	(0.3)
物入	0.414	(0.3)
ウォークインクローゼット	3.105	(1.9)
洋室A	11.179	(6.8)
洋室B	8.695	(5.3)
洋室C	7.591	(4.6)
洋室D	8.695	(5.3)
クローゼット	1.104	(0.7)
クローゼット	1.242	(0.8)
合計	52.79	(32.4)

- 延焼のおそれのある部分の外壁面等に設ける換気^外等について換気^外の開口面積 100cm²以内の部分は、防火覆いを設ける。
- DK換気扇等の 100φ超は、FD付とする。

〈防火設備 大臣認定番号 (LIXIL)〉

玄関ドア: EB-1990-4
 シャッター付引き違い窓: EB-1917-4
 引き違い窓 (腰窓): EB-2718
 引き違い窓 (掃き出し窓): EB-2719
 縦すべり出し窓: EB-1555-2
 横すべり出し窓 (H≥340): EB-1525-3
 高所用横すべり出し窓: EB-1873-2
 ※メーカー変更の際は同等品とする

準防火地域

断熱等級5仕様
 タイガ-EXハイパ-仕様

* 凡例

- 煙式感知器
- 換気扇 (壁用)
- 換気扇 (天井用)
- 給気口 100φ
- アンダーカット等
- 管柱 (105×105)
- エアコン設置推奨場所
- エアコン室外機設置推奨場所

※エアコンはお客様手配にて

※火気使用室内装
 天井: PB9.5+準不燃クロスQM9397~QM9497
 壁: PB12.5+準不燃クロスQM9397~QM9497

段数	15段
階高	2985
有効幅	W=780
蹴上	R=199.0
踏面	T=210.0
勾配	$R \times 2 + T = 608.0$ $550 \leq 608.0 \leq 650$ $R / T = 0.948 \times 21 / 21$ $= 19.91 / 21 \leq 22 / 21$
蹴込板	あり
蹴込	30mm
段鼻	あり 30mm

工事名 豊橋市東新町建売南棟様邸新築工事

備考

心建設株式会社一級建築士事務所

一級建築士事務所 静岡県知事登録 (2) 第7498号 静岡県浜松市浜名区内野2987-1
 一級 国土交通大臣登録 第344970号 織田 綾子 TEL:053-586-7337

管理者	設計者	担当者	図面名
日付	日付	日付	1階 平面図, 2階 平面図
		2024/07/22	

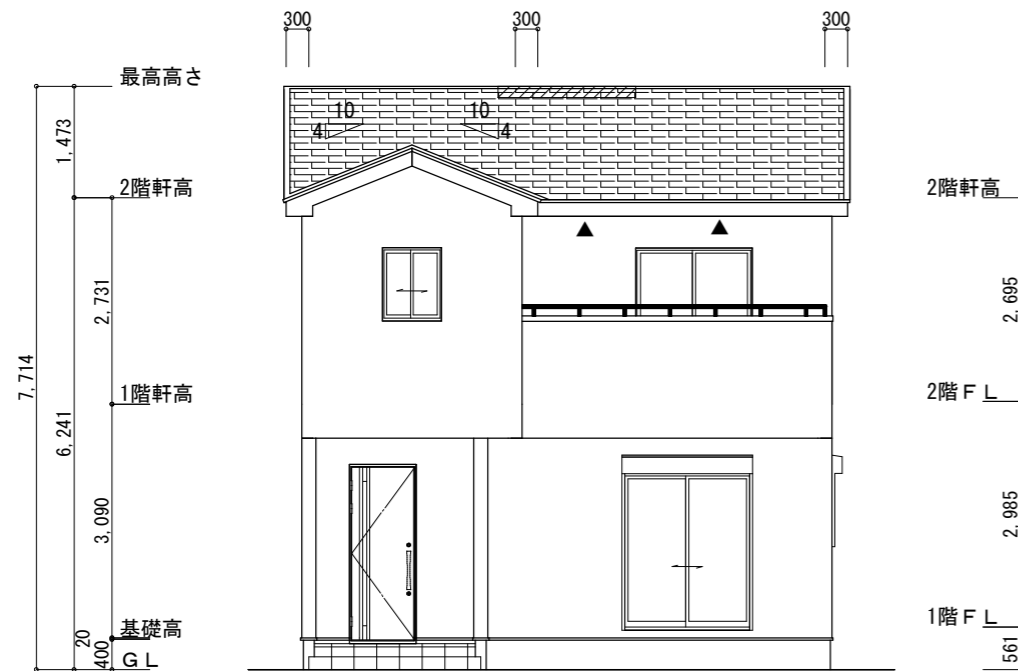
1階 平面図, 2階 平面図

縮尺 1/100

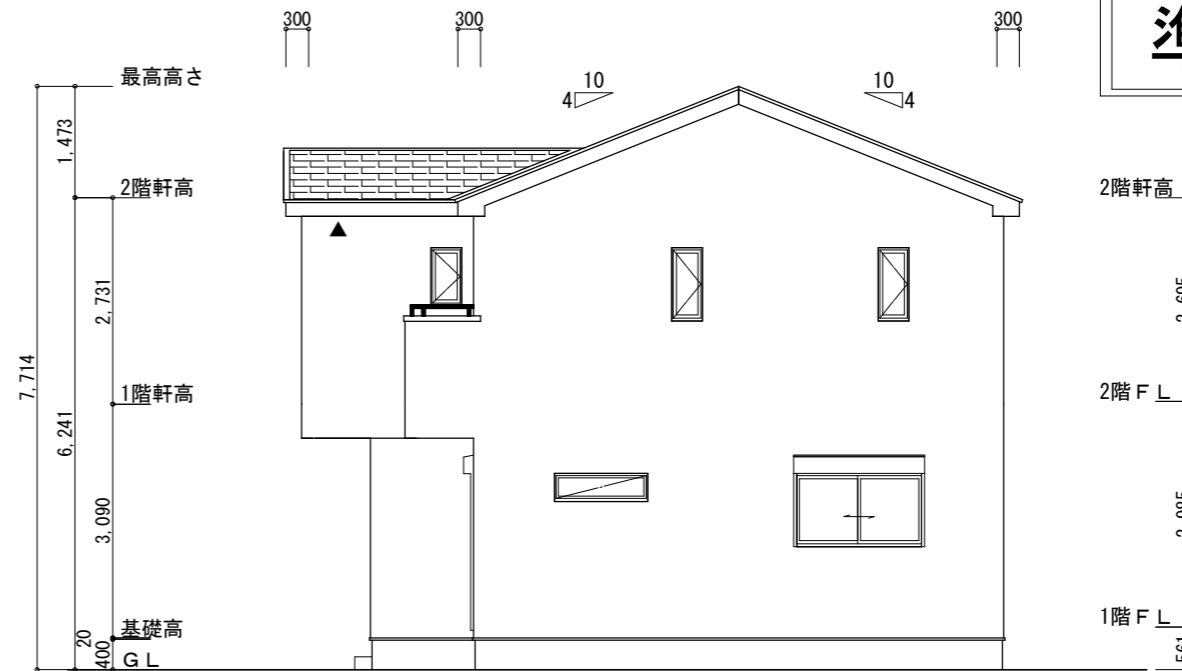
No.



準防火地域



南側 立面図 S:1/100



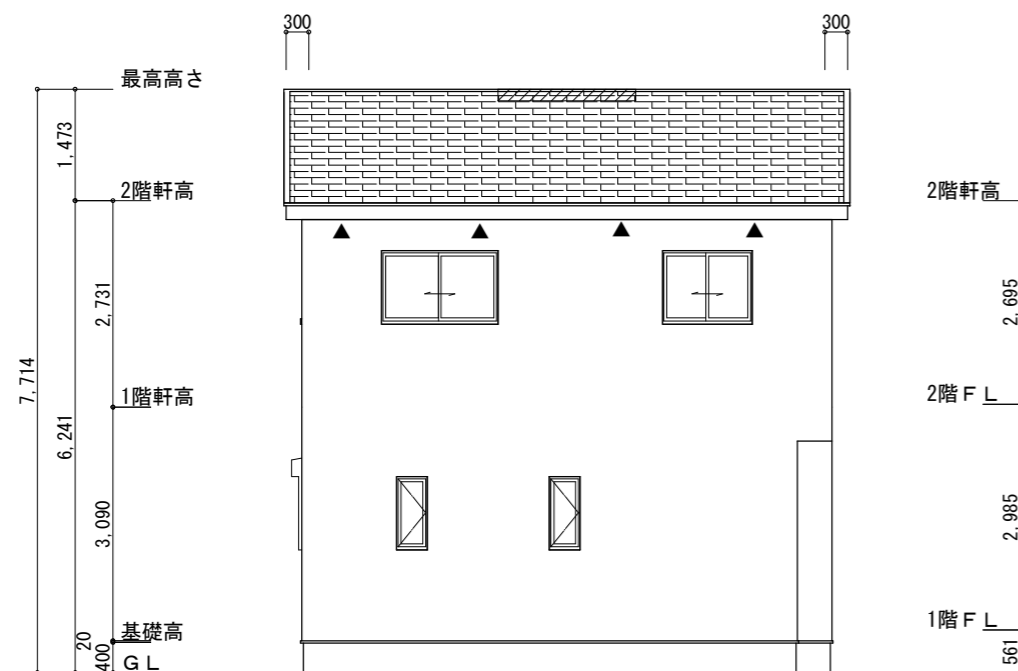
東側 立面図 S:1/100

※小屋裏換気措置 (NBL 防火端部有孔板 8mm)
1枚あたりの有効開口面積 : 0.00753m²
▲ : 有孔板位置を示す
※棟換気 (TOKO S型換気棟 2P)
有孔換気面積 0.0340m²/本
▨ : 換気棟を示す

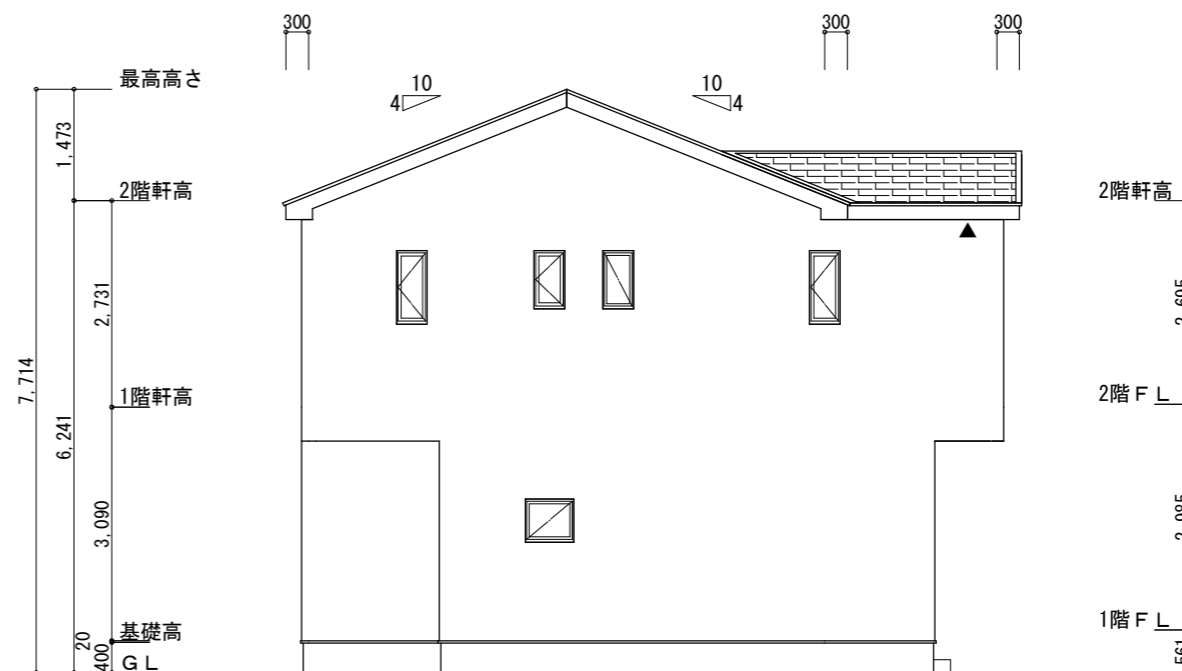
2階 吸気 : 52.79m² × 1/900 ≒ 0.0587m²
0.00753m²/枚 × 8 = 0.06024m² > 0.0587m² ∴OK

排気 : 52.79m² × 1/1600 ≒ 0.0330m²
0.0340m²/本 × 1本 = 0.0340m² > 0.0330m² ∴OK

断熱等級5仕様
タイガ-EXハイパ-仕様



北側 立面図 S:1/100



西側 立面図 S:1/100

工事名 豊橋市東新町建売南棟様邸新築工事

備考

心建設株式会社一級建築士事務所

一級建築士事務所 静岡県知事登録 (2) 第7498号 静岡県浜松市浜名区内野2987-1
一級 国土交通大臣登録 第344970号 織田 綾子 TEL:053-586-7337

管理者

設計者

担当者

図面名

縮尺

No.

日付

日付

日付

南側 立面図, 北側 立面図, 東側 立面図, 西側 立面図

1/100

3

まろせ

WS24-05438