

工事名 清水区北脇建売2期西棟様邸新築工事

備考

心建設株式会社一級建築士事務所
一級建築士事務所 静岡県知事登録(2)第7498号 静岡県浜松市浜名区内野2987-1
一級 国土交通大臣登録 第344970号 織田 綾子 TEL:053-586-7337

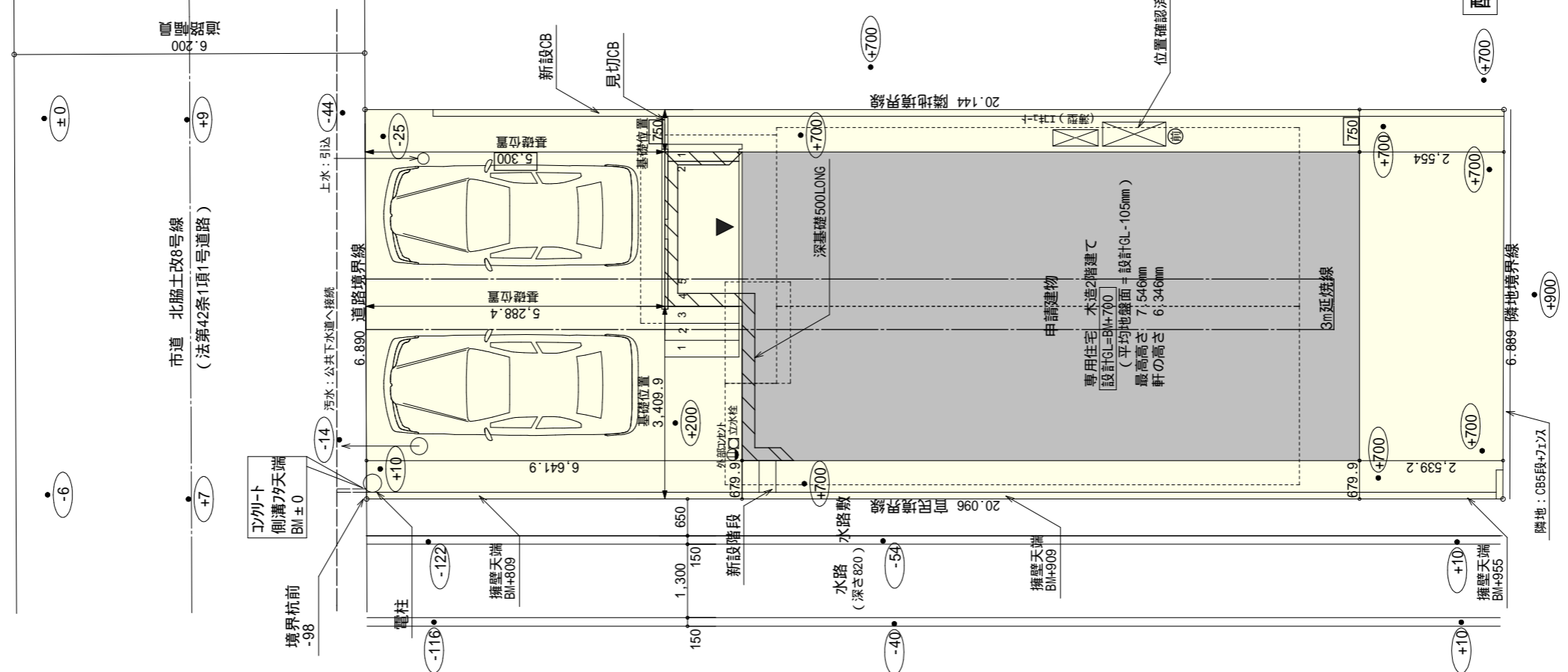
管理者 日付
設計者 日付 2024/08/04
担当者 日付

図面名

配置図

縮尺 1/100

No. 1
まかせ



計画概要

敷地概要	都市計画区域	都市計画区域内(市街化区域)
	用途地域	準工業地域
	防火地域	指定なし
	指定建蔽率	60.00%
	指定容積率	200.00%
	高さ制限	なし
	高度地区	最高限3種(19m)
	日影規制	-
	外壁の後退	なし
	その他の指定	大規模集客施設制限地区

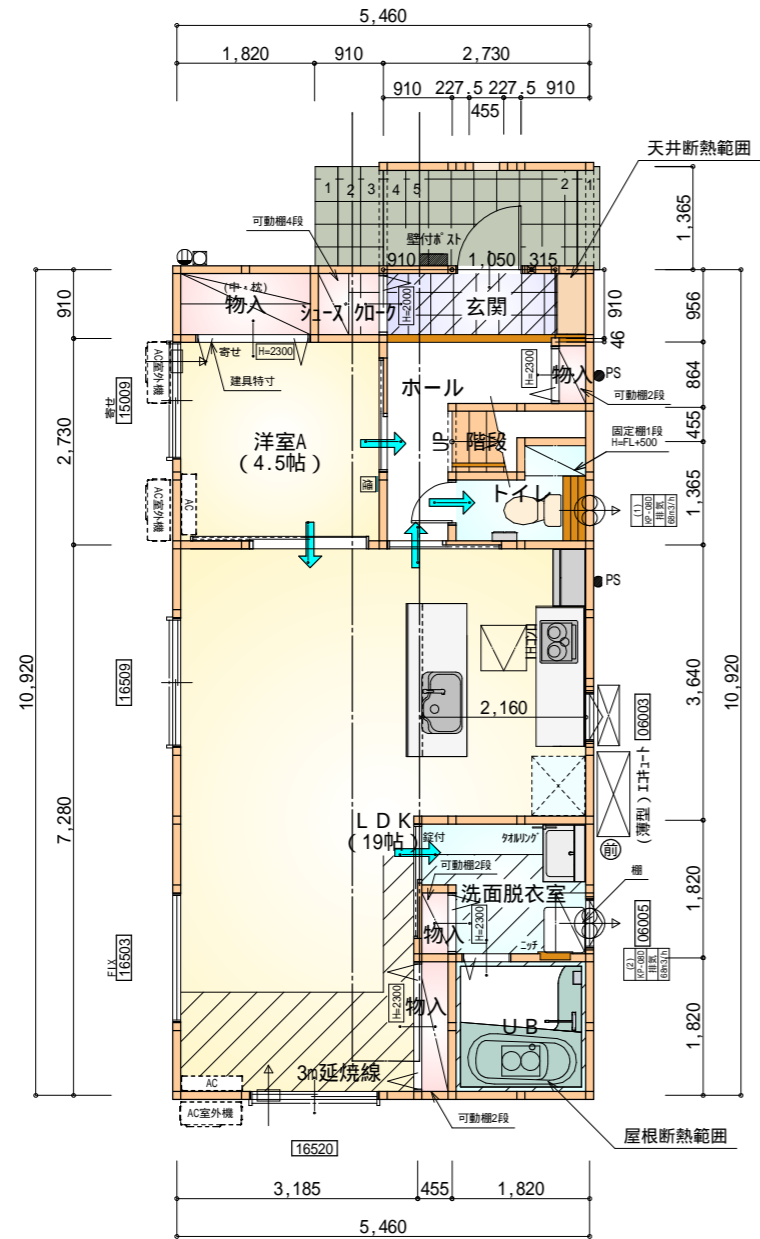
トータル面積表 (m²)

敷地面積	138.64
建築面積	63.34
床面積	59.62
延床面積	45.04
建蔽率	104.66 (63.34/138.64) x 100
容積率	45.69% (104.66/138.64) x 100

うち付外壁工部: 0.33m²
うち付内壁工部: 0.33m²

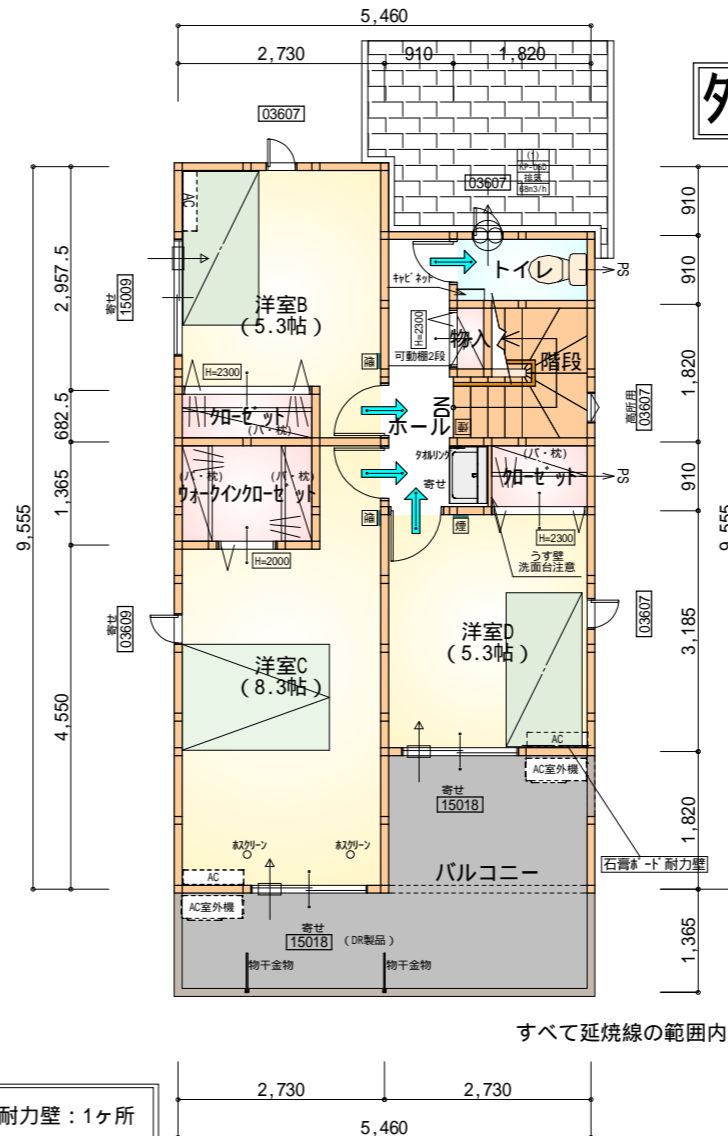
道路斜線・隣地斜線: 明らかに適法
平均地盤面: 立面図にて算出
雨水: 道路側溝へ放流

配置図 S:1/100



部屋名	面積	m ² (帖)
ホール	3.726	(2.3)
階段	1.242	(0.8)
トイレ	2.070	(1.3)
LDK	31.468	(19.0)
UB	3.312	(2.0)
洗面脱衣室	3.726	(2.3)
物入	0.414	(0.3)
物入	0.393	(0.2)
玄関	2.505	(1.5)
物入	1.656	(1.0)
シューズ加ケ	0.828	(0.5)
洋室A	7.453	(4.5)
物入	0.828	(0.5)
合計	59.62	(36.2)

1階 平面図 S:1/100



部屋名	面積	m ² (帖)
ウォークインクローゼット	2.484	(1.5)
物入	0.414	(0.3)
トイレ	1.656	(1.0)
洋室C	13.664	(8.3)
階段	2.898	(1.8)
クローゼット	1.242	(0.8)
洋室D	8.695	(5.3)
ホール	3.726	(2.3)
クローゼット	1.242	(0.8)
洋室B	8.695	(5.3)
合計	44.71	(27.4)

1・2階 合計: 104.33m²

2階 平面図 S:1/100

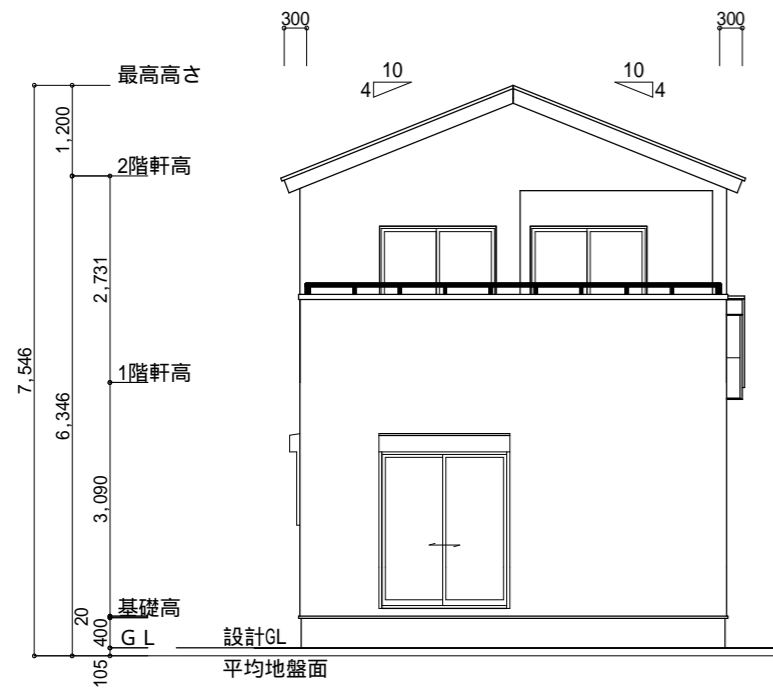
タイガ-EXハイパ-仕様

断熱等級5仕様

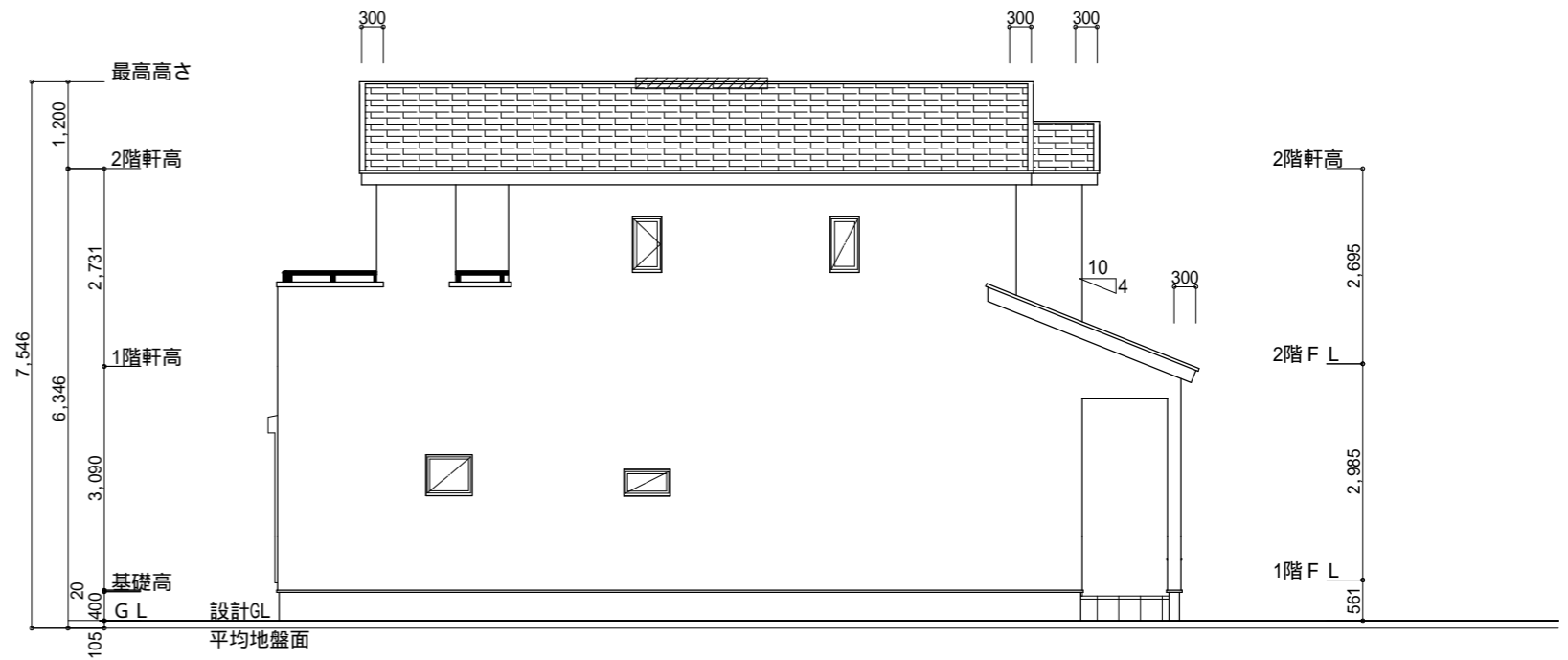
- * 凡例
- 煙式感知器
 - 換気扇(壁用)
 - 換気扇(天井用)
 - 給気口100
 - アンダーカット等
 - 管柱(105x105)
 - エアコン設置推奨場所
 - エアコン室外機設置推奨場所
- エアコンはお客様手配にて

火気使用室内装
 天井: PB9.5+準不燃クロスQM9397~QM9497
 壁: PB12.5+準不燃クロスQM9397~QM9497

段数	15段
階高	2985
有効幅	W=780
蹴上	R=199.0
踏面	T=210.0
勾配	$R \times 2 + T = 608.0$ 550 608.0 650 $R / T = 0.948 \times 21 / 21$ $= 19.91 / 21 \quad 22 / 21$
蹴込板	あり
蹴込	30mm
段鼻	あり 30mm



南側 立面図 S:1/100



東側 立面図 S:1/100

平均地盤面算定

$$[(500 \times 5460) + (500 \times 1365) + (500 \times 600)] / ((12285 + 5460) \times 2)$$

$$= 3712500 / 35490$$

$$= 104.606 \dots \dots 105\text{mm}$$

平均地盤面 = 設計GL - 105mm

小屋裏換気措置 (NBL 防火端部有孔板 8mm)
 1枚あたりの有効開口面積: 0.00753

: 有孔板位置を示す

棟換気 (トコ 換気棟用 S型 2P)
 有孔換気面積 0.034m²/本

換気棟を示す

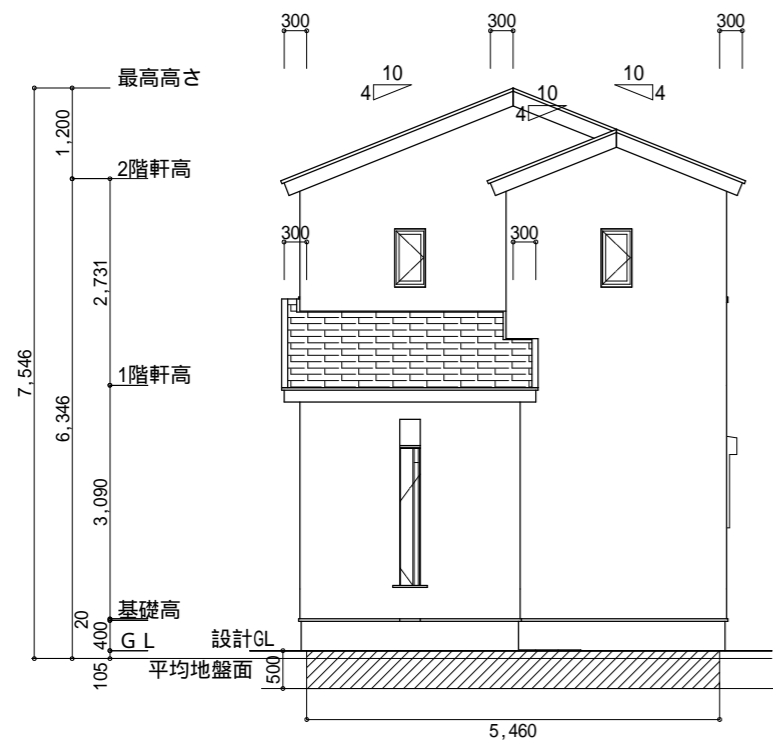
2階 吸気: 44.71m² × 1/900 = 0.0497m²
 0.00753m²/枚 × 7 = 0.005271m² > 0.0497m² OK

排気: 44.71m² × 1/1600 = 0.0279m²
 0.034m²/本 × 1本 = 0.034m² > 0.0279m² OK

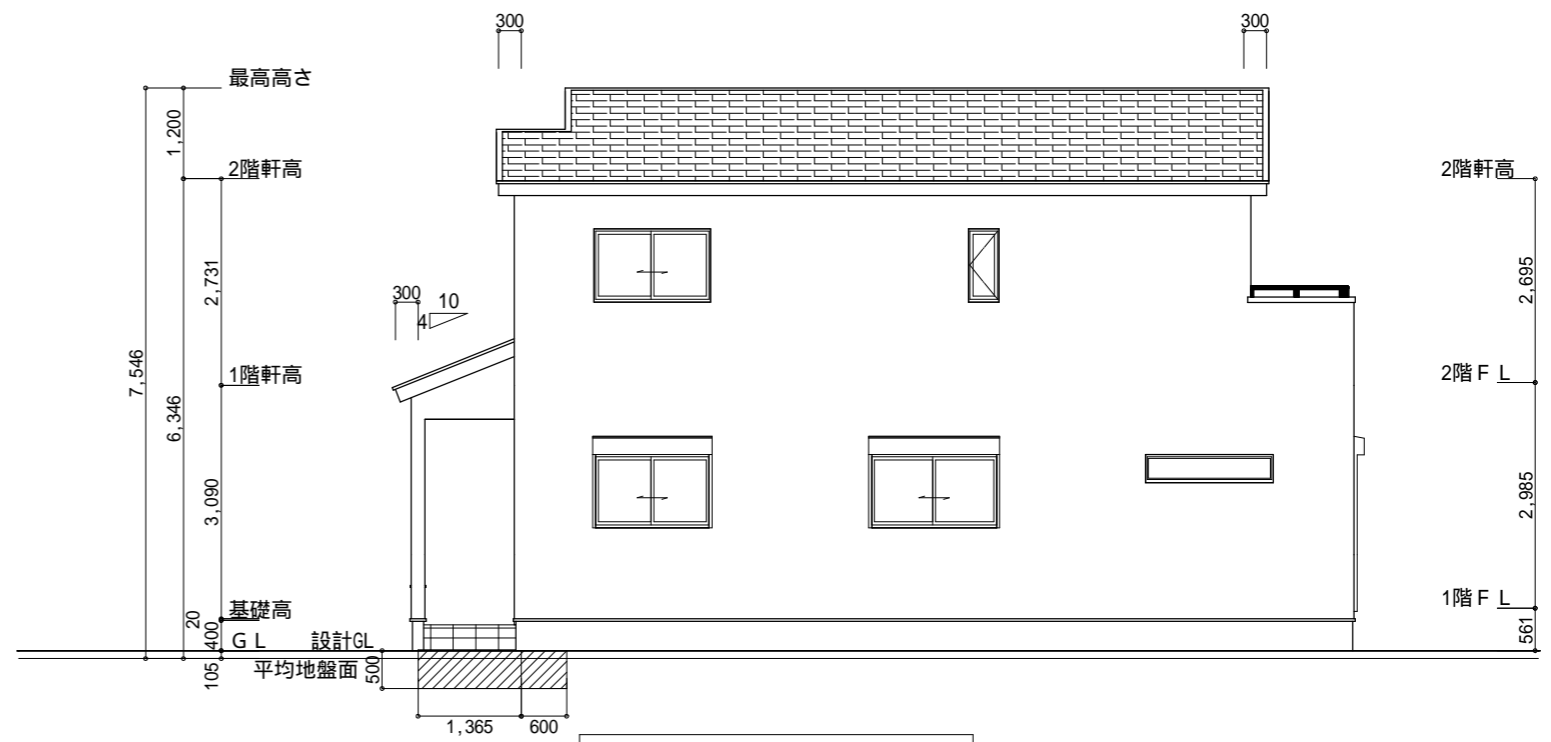
1階 吸排気: 2.48m² × 1/250 = 0.00992m²
 0.00753m²/枚 × 2 = 0.01506m² > 0.00992m² OK

タイガ-EXハイパ-仕様

断熱等級5仕様



北側 立面図 S:1/100



西側 立面図 S:1/100

工事名 清水区北脇建売2期西棟様邸新築工事

備考

心建設株式会社一級建築士事務所

一級建築士事務所 静岡県知事登録(2)第7498号 静岡県浜松市浜名区内野2987-1
 一級 国土交通大臣登録 第344970号 織田 綾子 TEL:053-586-7337

管理者 設計者 担当者

日付 日付 日付
 2024/07/25

図面名 南側 立面図, 北側 立面図, 東側 立面図, 西側 立面図

縮尺 1/100 No. 3

