

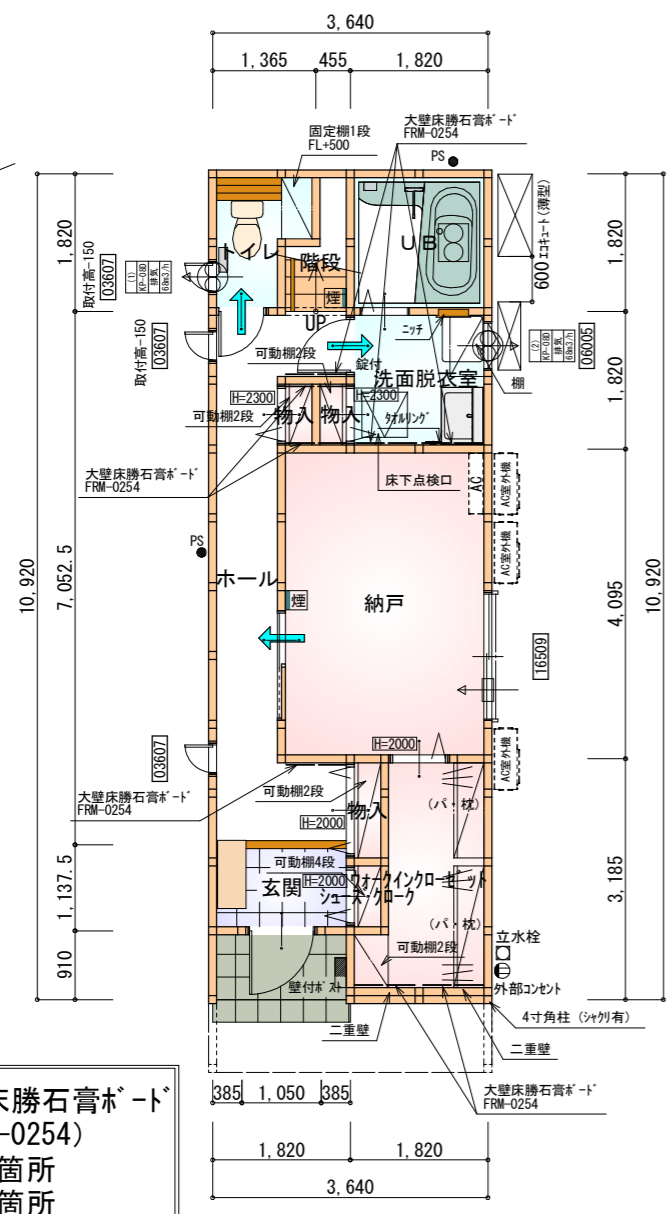
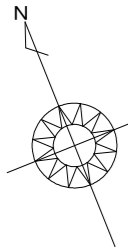
トータル面積表 (m ²)	
有効敷地面積	112.74
建築面積	39.74
床面積	38.09
1階	39.74
2階	39.74
3階	117.57
延床面積	(39.74/112.74) × 100
建築率	35.25%
容積率	(117.57/112.74) × 100
	104.29%

- 道路斜線・隣地斜線：明らかに適法
- 平均地盤面：算定不要
- 雨水：合流地域

※道路後退内に築造物なし 又、新たに築造しない。
 ※給湯器の取り付けは、H12建設省告示第1388号による。
 ※電気設備は、電気技術基準に関する省令に定める工法により設ける。
 (法32条、電気事業法39条第1項、電気設備に関する技術基準を定める省令)
 ※法37条適合

配置図 S : 1 / 100

工事名 中央区曳馬五丁目建売様邸新築工事	心建設株式会社一級建築士事務所 一級建築士事務所 静岡県知事登録 (2) 第7498号 静岡県浜松市浜名区内野2987-1 一級 国土交通大臣登録 第344970号 織田 綾子 TEL:053-586-7337	管理者	設計者	担当者	図面名 配置図	縮尺 1/100	No. 1
		日付	日付	日付			

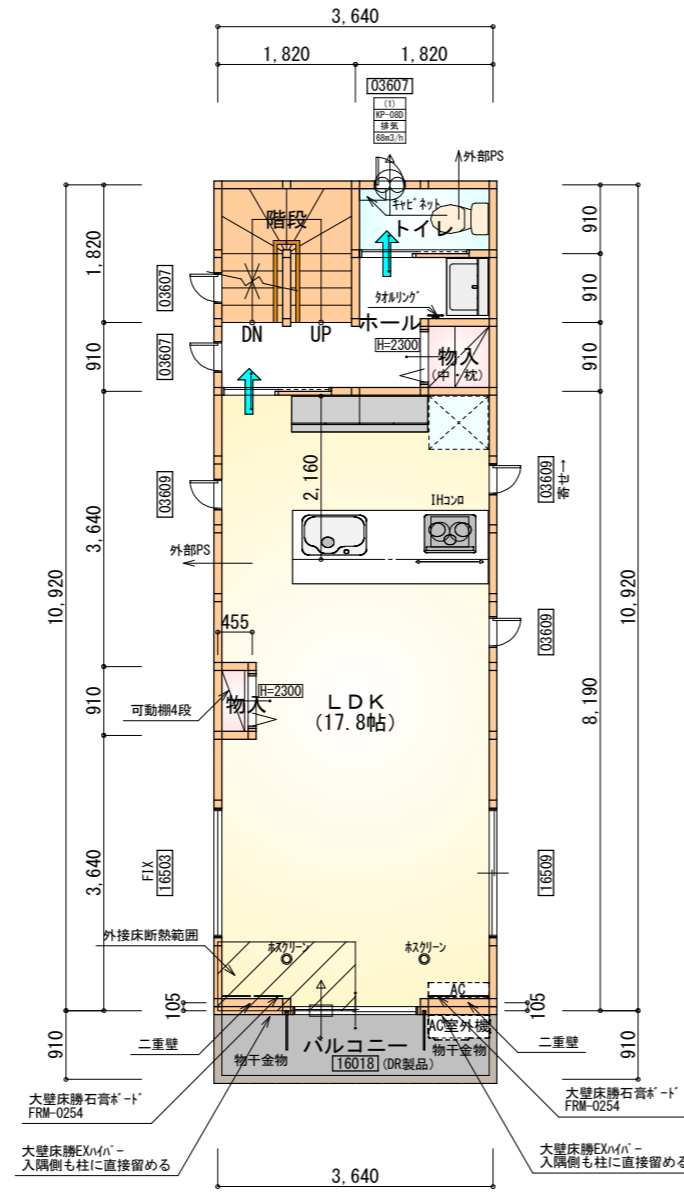


大壁床勝石膏ボード (FRM-0254)
1F: 8箇所
2F: 2箇所

※令第125条における居室から屋外への出口までの歩行距離100m以内
※すべて延焼線の範囲内

部屋名	面積	m ² (帖)
階段	1.242	(0.8)
トイレ	2.070	(1.3)
物入	0.414	(0.3)
物入	0.414	(0.3)
玄関	2.070	(1.3)
ウォークインクローゼット	4.762	(2.9)
物入	0.621	(0.4)
シューズコート	0.414	(0.3)
U.B	3.312	(2.0)
洗面脱衣室	3.312	(2.0)
納戸	11.179	(6.8)
ホール	8.281	(5.0)
合計	38.09	(23.4)

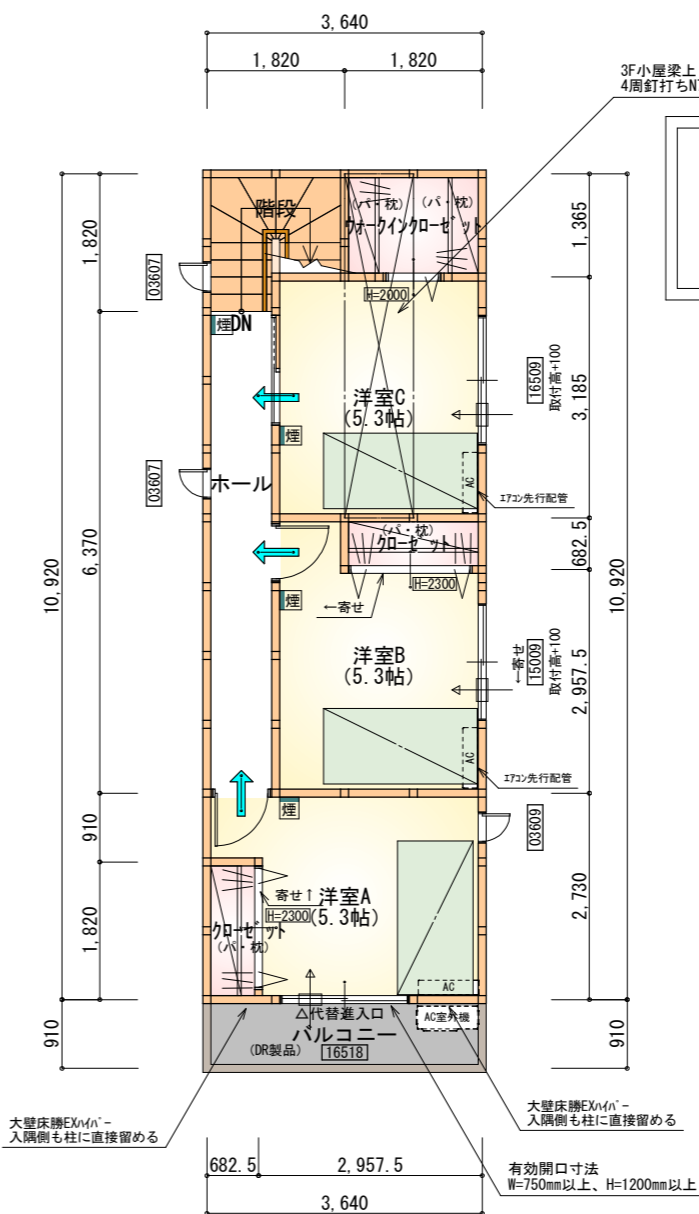
1階 平面図 S:1/100



※令第120条における居室から屋外への出口までの歩行距離50m以内
※すべて延焼線の範囲内

部屋名	面積	m ² (帖)
トイレ	1.656	(1.0)
物入	0.828	(0.5)
ホール	4.141	(2.5)
階段	3.312	(2.0)
LDK	29.398	(17.8)
物入	0.414	(0.3)
合計	39.74	(24.1)

2階 平面図 S:1/100



※令第120条における居室から屋外への出口までの歩行距離50m以内
※すべて延焼線の範囲内

部屋名	面積	m ² (帖)
ウォークインクローゼット	2.484	(1.5)
クローゼット	1.242	(0.8)
クローゼット	1.242	(0.8)
洋室A	8.695	(5.3)
階段	2.898	(1.8)
ホール	5.797	(3.5)
洋室C	8.695	(5.3)
洋室B	8.695	(5.3)
合計	39.74	(24.3)

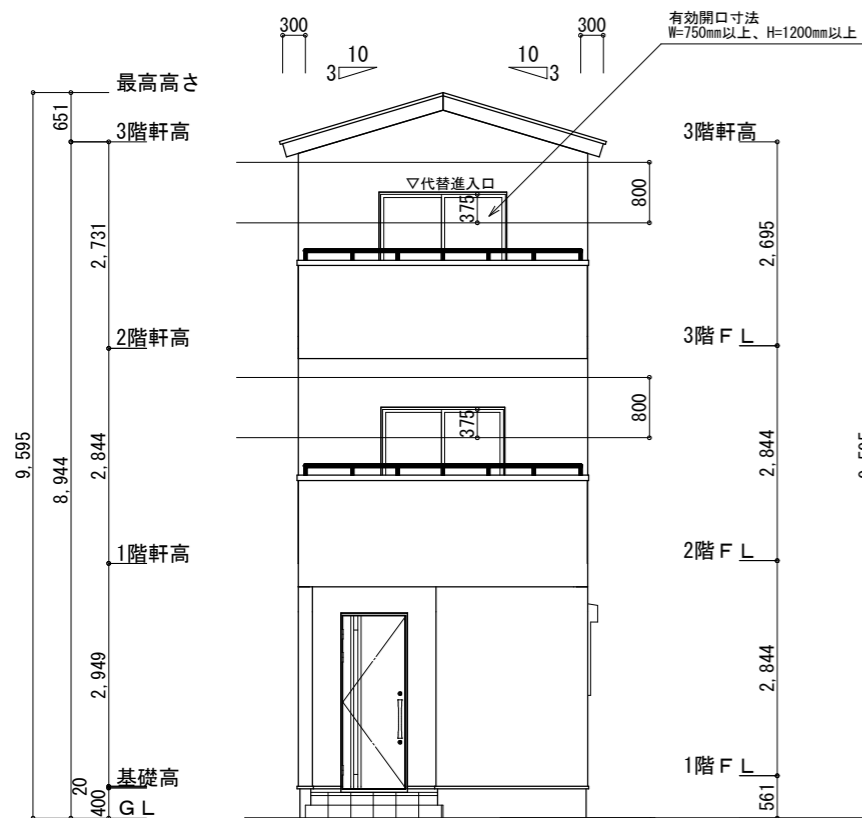
3階 平面図 S:1/100

断熱等級5仕様
タイガ-EXハイパ-仕様

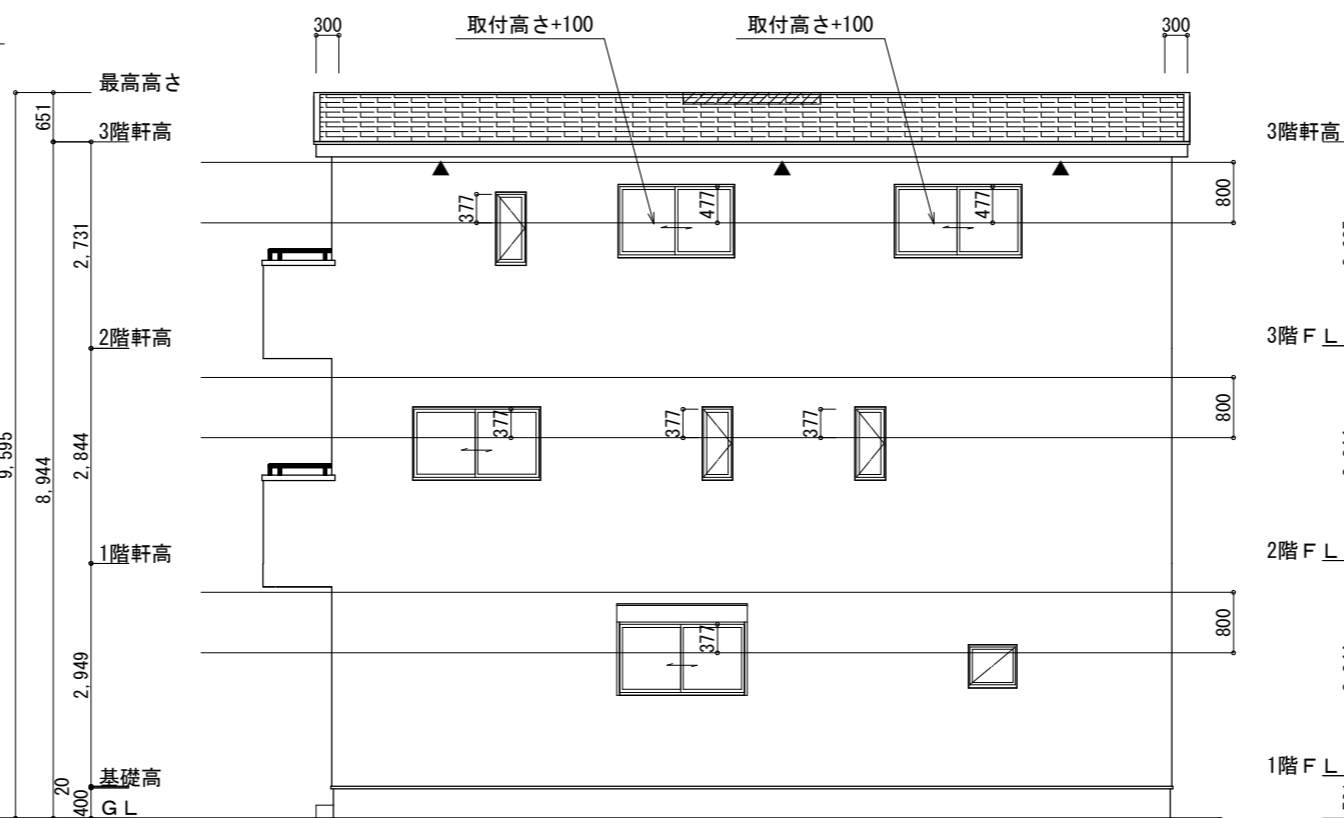
- * 凡例
- 煙式感知器
 - 換気扇 (壁用)
 - 換気扇 (天井用)
 - 給気口 100φ
 - アンダーカット等
 - 管柱 (105×105)
 - エアコン設置推奨場所
 - エアコン室外機設置推奨場所
- ※エアコンはお客様手配にて

※火気使用室・避難通路内装
(1階玄関、1・2・3階ホール、2階LDK、階段)
天井: PB9.5+準不燃クロスQM9397~QM9497
壁: PB12.5+準不燃クロスQM9397~QM9497

段数	15段
階高	2844
有効幅	W=780
蹴上	R=189.6
踏面	T=210.0
勾配	$R \times 2 + T = 589.2$ $550 \leq 589.2 \leq 650$ $R / T = 0.903 \times 21 / 21$ $= 18.97 / 21 \leq 22 / 21$
蹴込板	あり
蹴込	30mm
段鼻	あり 30mm



南側 立面図 S:1/100



東側 立面図 S:1/100

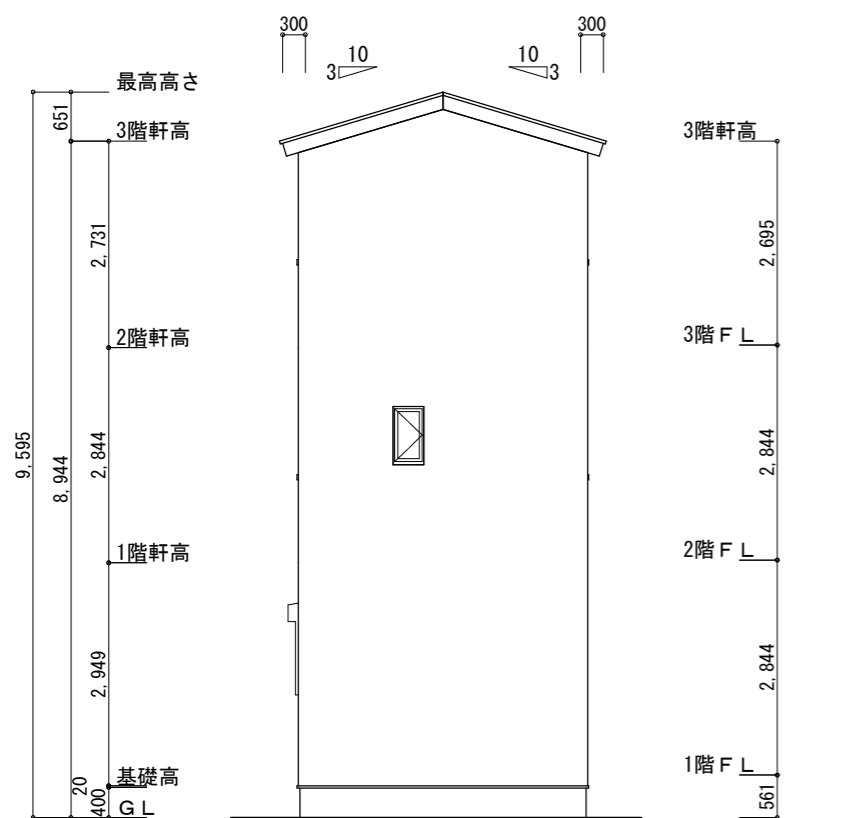
※小屋裏換気措置 (NBL 防火端部有孔板 8mm)
1枚あたりの有効開口面積: 0.00753㎡
▲: 有孔板位置を示す

※棟換気 (TOKO S型換気棟 2P)
有孔換気面積 0.0340㎡/本
///: 換気棟を示す

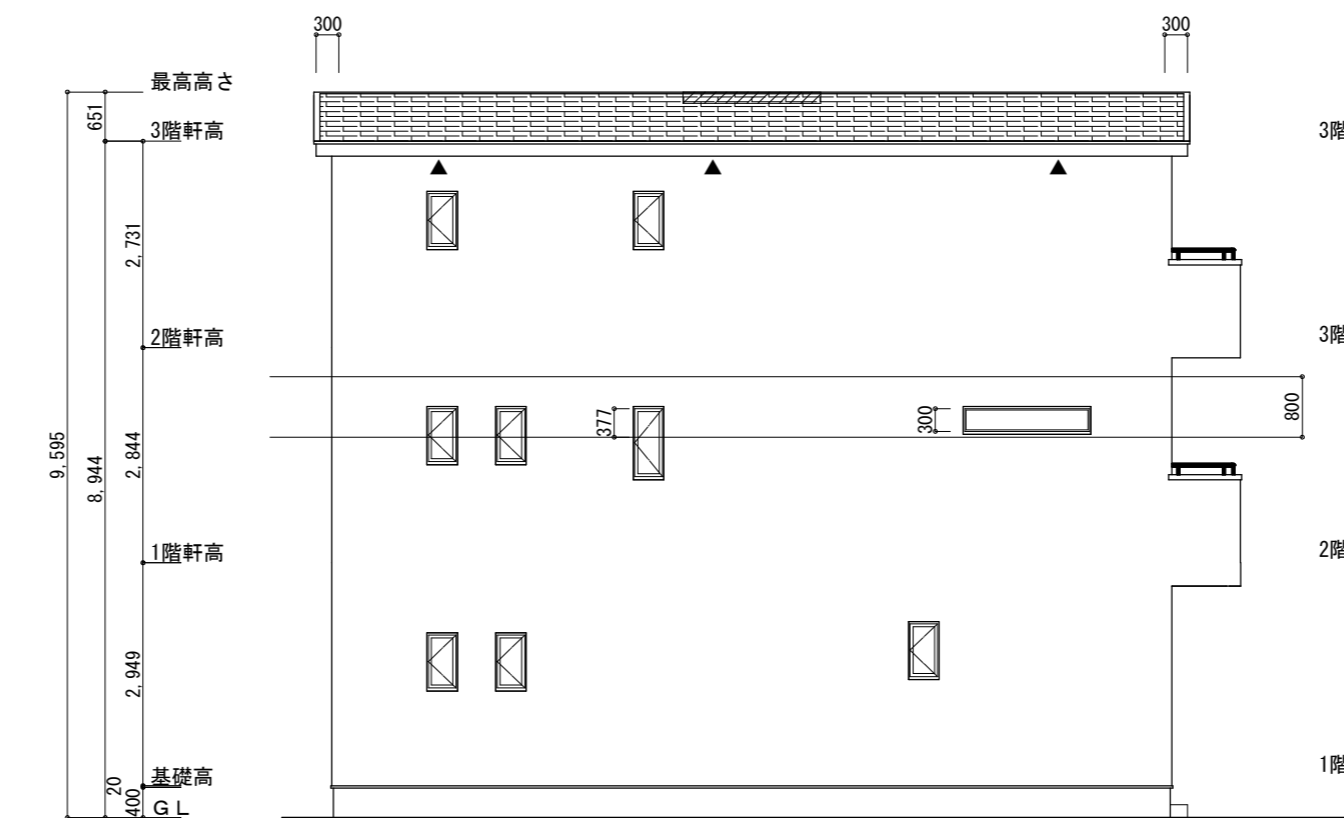
2階 吸気: $39.75\text{m}^2 \times 1/900 = 0.0442\text{m}^2$
 $0.00753\text{m}^2/\text{枚} \times 6 = 0.04518\text{m}^2 > 0.0442\text{m}^2 \therefore \text{OK}$

排気: $39.75\text{m}^2 \times 1/1600 = 0.0249\text{m}^2$
 $0.0340\text{m}^2/\text{本} \times 1\text{本} = 0.0340\text{m}^2 > 0.0249\text{m}^2 \therefore \text{OK}$

断熱等級5仕様
タイガーEXハイパ仕様



北側 立面図 S:1/100



西側 立面図 S:1/100

工事名 中央区曳馬五丁目建売様邸新築工事	心建設株式会社一級建築士事務所 一級建築士事務所 静岡県知事登録 (2) 第7498号 静岡県浜松市浜名区内野2987-1 一級 国土交通大臣登録 第344970号 織田 綾子 TEL:053-586-7337	管理者	設計者	担当者	図面名	縮尺 1/100	No. 3
		日付	日付	日付	南側 立面図, 北側 立面図, 東側 立面図, 西側 立面図 2024/09/09		